

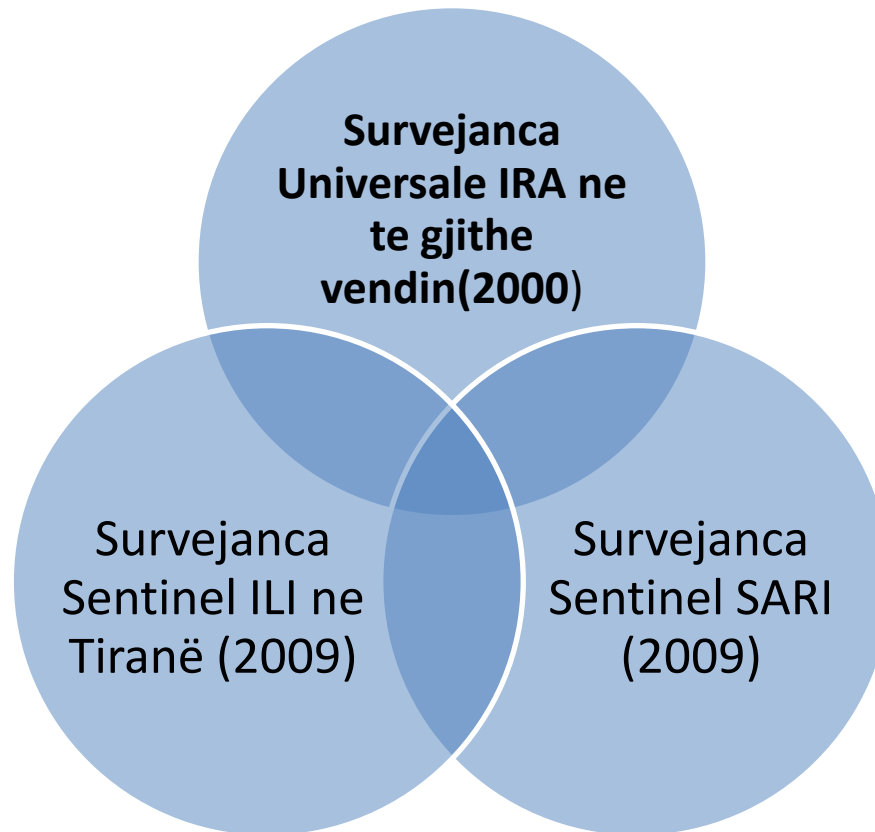
SURVEJANCA E GRIPIT NE SHQIPERI

26 Tetor, 2018

DEKSI, ISHP

Sistemet kombëtare të Survejances së Gripit

- **Shqiperia ka 3 Sistemet kombëtare të Survejances së Gripit**



Survejanca e IRA (Infeksione Respiratore Akute)

Frekuenca e raportimit: Gjithe vitin

Institucionet shëndetësore që marrin pjesë

**Qendrat shëndetësore te Kujdesit primar, ne qytet dhe ne fshat :
Mjeku i familjes (të gjitha moshat, te rriturit dhe femijet) Urgjencat e Spitaleve;**

Përkufizimi i rastit:

Fillim i menjëhershëm i simptomave dhe të paktën një nga katër simptomat respiratore në vijim: kollë, dhimbje të fytit, veshtiresi ne frymemarrje, koriza dhe gjykimi i mjekut që sëmundja është për shkak të një infeksioni

Raportimi i IRA

Survejanca Sindromike ALERT

Raportim javor i
detyrueshem i sindromave
infeksioze:

- -Infeksione respiratore te siperme
- -Infeksione respiratore te poshteme

**Semundje e rende
respiratore, Insuficience
respiratore**

**-Semundje e rende e
pashpjeguar dhe vdekje e
papritur**

- Survejanca Sindromike ALERT -
- Sistemi ALERT i Bazuar-ne-Sindroma -

- Racionalja: *Early Warning System* sensitivitet i larte por specificitet i ulet

Sindromat	Perkufizimi klinik	Semundja/jet target
Infeksione respiratore te siperme	Ethe, dhe te pakten nje nga shenjat e meposhteme : rhinit, kolle, skuqje ose dhimbje fyti	Gripi ...
Infeksione respiratore te poshteme	Ethe dhe frymemarrje e shpeshte (= 50 frymemarrje/min) dhe te pakten nje nga shenjat e meposhteme : kolle, veshtiresi ne frymemarrje	Infeksionet pulmonare bakteriale ose virale Sars... Gripi i shpendeve
Semundje e rende respiratore, Insuficience respiratore	Temperature mbi 38°C dhe frymemarrje e shpeshte dhe te pakten nje nga shenjat e meposhteme : veshtiresi ne frymemarrje, frymemarrje e shkurtuar, kolle, cianoze ne lekure etj, konfuzion dhe pergjumesi. Ulje e oksigjenit ne gjak.	Gripi i shpendeve ne njerez, SARS etc <i>Virusi AH5N1, H2N7, SARS-CoV etj.</i>
Semundje e rende e pashpjeguar dhe vdekje e papritur	Temperature mbi 38.°C . Fillim akut i nje shoku apo kome me ose vdekje e papritur ne urgjencen e pranimit. Fillim i menjehershem i nje semundjeje me temperature, veshtiresi ne frymemarrje ose jo qe shoqerohet me vdekje ne urgjencen e pranimit	Gripi i shpendeve, SARS, sepsis etj <i>Virusi AH5N1, SARS-CoV, Staphylococcus aureus etj</i>



REPUBLIKA E SHQIPERISE
MINISTRIA E SHENDETESISE
INSTITUTI SHENDETTI PUBLIK

SKEDA INDIVIDUALE E RASTEVE ME GRIPILI/ SARI

Data e plotesimit te Formularit: __/__/__ Nr. i mostres: ____
 Data e mberritjes ne ISHP: __/__/__
 Urgjenca/ reparti / spitali _____ QSH _____ DSHP _____

TE DHENA TE PERGJITHSHME:
 Emri _____ Mbiemri _____ Mosha ____ Gjinia: M F
 Adresa: Rreth _____ Qytet/Komune _____ Lagje/Fshat _____
 Vaksinuar Jo vaksinuar
 Rast sporadik Shperthim ne familje Shperthim ne kolektiv
 Udhetime gjate javes se fundit: Po Jo

LLOJI I MOSTRES :
 Tampona: Nazal Faringeal Nazo-faringeal
 Lavazh nazo-faringeal Aspirat bronko-trakeal
 Serum : I Data e marrjes __/__/__ II Data e marrjes __/__/__

SHENJAT DHE SIMPTOMAT:
(Kriteret per "SARI/IRAR" me gorma te detyruara)
 Data e fillimit te semundjes: __/__/__
 Ethe Otit
 Fillim i menjeheshem Dhimbje koke
 Keputje Diare
 Dh. muskulare Te tjera
 Dispne
 T.max °C _____
 Kolle
 Skuqje Dhimbje fiti
 Shpeshtesi ne frymemarje
 Gjendje te tjera shendetesore shoqeruese : Po Jo
 Nese Po , cila prej gjendjeve te renditurane tabelave

Diagnoza klinike
 ILI
 ARI
 Pneumonia
 SARI/ IRAR
 VP
 Drekte te organeve te tjera
Terapi antivirale
 Oseltamivir
 Zanamivir
 Te tjera

Semundje Shoqeruese
 Semund. Zemre
 Asthma
 Semund. Kronike Mushkrive
 Semund. Heparit
 Shtatezani
 Diabet
 Coregullime Neuromuskul
 Coregullime Imunitare
 Te tjera _____
 E panjohur

Mjeku qe plotesoi formularin _____
 Infermieri qe plotesoi formularin: _____
 Skenim: SARI-Severa Acute Respiratory Infection - Infeksion respirator akut i rende, Insuficienca respiratore akute qe ka nevojë për oksigjenim. VP - Vdekje te Papritura

- ✓ të dhënat sociodemografike të pacientit,
- ✓ të dhënat epidemiologjike,
- ✓ shenjat dhe simptomat klinike,
- ✓ statusin e vaksinimit,
- ✓ sëmundjet shoqëruese dhe faktorët e riskut,
- ✓ përdorimin e terapisë antivirale
- ✓ dhe përfundimin e pacientit

Surveillance e semundjes se ngjashme me gripin (Influenza Like Illness)

Qendrat Shendetesore: Nr. 2 dhe Nr. 4

Perkufizimi i rastit ILI

- Një infeksion respirator akut me:
- ethe $\geq 38\text{ C}^\circ$
- dhe kollë;
- me fillimin brenda 10 ditëve të fundit.

Aktivitetet e Survejances ILI / ARI

Before the start of each influenza season training session were organized and conducted by NIC and Institute of Public Health with the medical staff

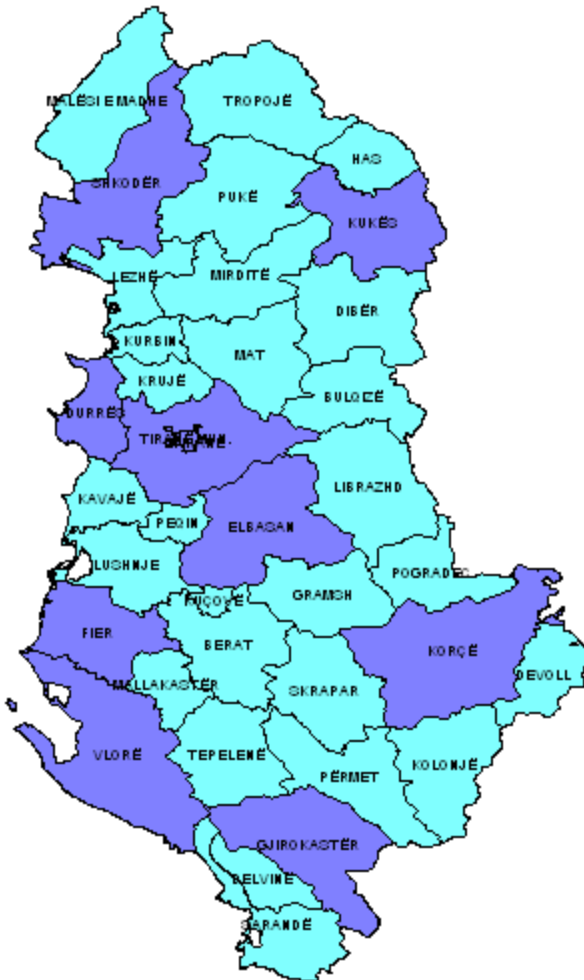
- **pediater / mjek familje**
- **infeksioniste**
- **infermiere,**
- **mjek laborator/laborante**

Të dhënat nga grumbullohen gjatë sezonit të gripit: javën e 40-deri -20, me një frekuencë javore të raportimit nga këto qendra shëndetësore

Mostrat respiratore merren nga pacientët që plotësojnë përkufizimin e rastit.

SOP dhe strategjia e marrjes së mostrave: dy herë në javë ne qendrat sentinel ILI në Tiranë.

Survejanca e SARI (Infeksion Respirator Akut i Rende)



Perkufizimi i rastit SARI

- Një infeksion respirator akut me:
- histori të etheve $\geq 38^{\circ}\text{C}$;
- dhe kollë;
- me fillimin brenda 10 ditëve të fundit;
- dhe kërkon hospitalizim.

Aktivitetet e Survejances SARI

Para çdo sezoni organizohen workshop trajnimi me pidemiologët e qendrave SARI

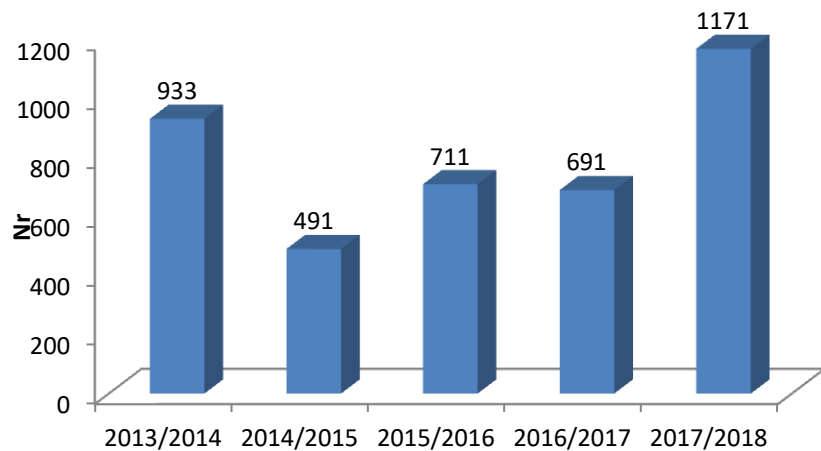
- **Infektologjia: pediatri dhe te rritur**
- **ICU,**
- **Pneumologjia**
- **Materniteti**
- **Urgjenca**

Epidemiologu i rrethit është pika fokale e qendres SARI.

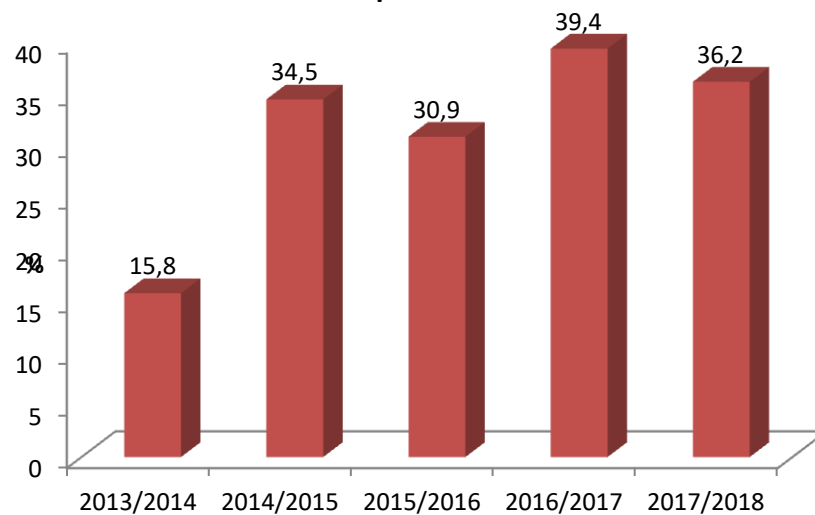
Pas çdo sezoni kryhet Supervizimi dhe Vleresimi I qendrave SARI

Numri i mostrave ILI/SARI te testuara sipas sezoneve dhe niveli i pozitivitetit

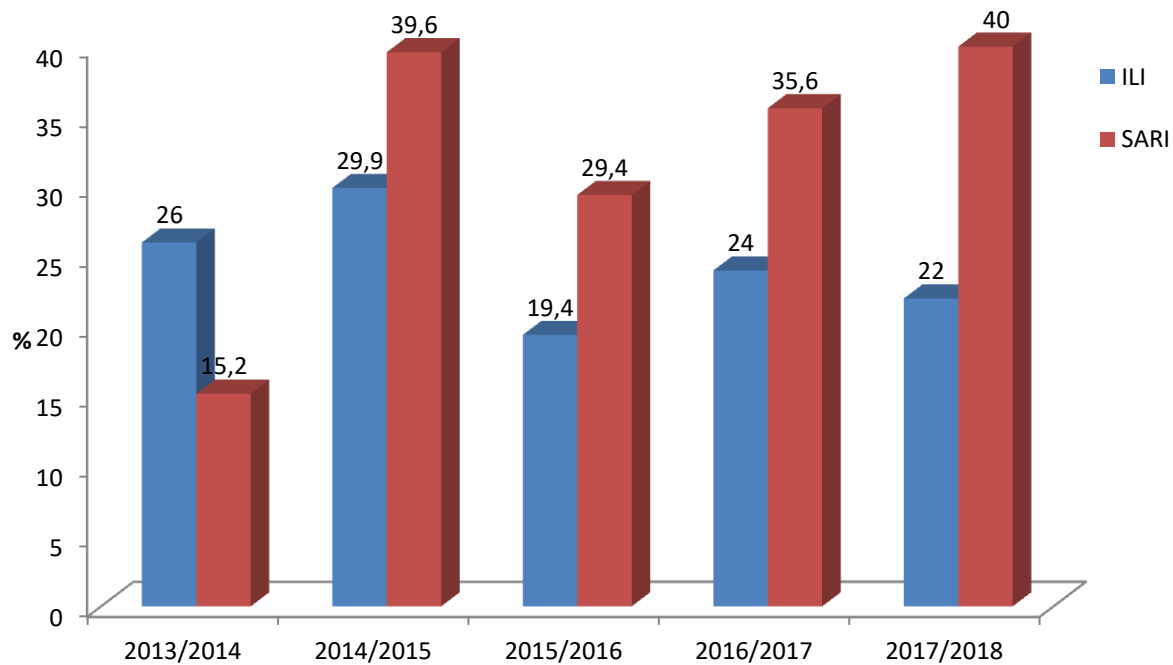
Nr. i mostrave



% e pozitivitetit



Pozitiviteti i mostrave ILI/SARI sipas sezoneve



Buletini Epidemiologjik



INSTITUTI I SHËNDETTIT PUBLIK
"H. HAXHI DINE"



INSTITUTI I SËMUNDSHMËRISË INFEKTIVE

BULETINI JAVOR I SËMUNDSHMËRISË INFEKTIVE - ALERT

JAVA 06, 6 – 12 Shkurt 2017

Për këtë periudhë, kanë raportuar 36 rrethe ose 100% (=36/36) e tyre

3 rrethe ose 8% (=3/36) e tyre kanë raportuar me telefon, faks, postë: HAS, M. MADHE, PEQIN,

33 rrethe ose 92% (=33/36) e tyre kanë raportuar me postë elektronike:

BERAT, BULOZË, DELVINË, DEVOLL, DIBËR, DURRËS, ELBASAN, FIER, GJIROKASTËR, GRAMSH, KAVAJË, KOLONJË, KORÇË, KRUIË, KUÇOVË, KURBIN, LEZHË, LIBRAZHË, LUSHNJË, MALLAKASTËR, MAT, MIRDITË, PËRMET, POGRADEC, PUKË, SARANDË, SHKODËR, SKRAPAR, TEPELENË, TIRANË, TROPOJË, VLORË.

Pa raportim brenda afatit, asnjë rreth ose 0% (=0/36) e tyre:

NUMRI TOTAL I RASTEVE TË SINDROMAVE TË SURVEJANCËS "ALERT" NË JAVËN 06

	JAVA 06
DIARRË PA GJAK	1.300
DIARRË ME GJAK	0
INF. RESP. TË SIPËRME	8.417
INF. RESP. TË POSHTEME	4.835
RASH ME TEMPERATURE	12
VERDHEZA	0
HEMORRAGJI ME TEMPERATURE	0
SUSPEKT MENINGITIS	0
ETHE TË PASHPJEGUESHME	1
Numri i Njësive Raportuese	400
% e Njësive Raportuese	93% (400/427)

Buletini i Gripit

ISHP – Departamenti i Epidemiologjisë dhe
Kontrollit të Sëmundjeve Infektive

Buletini i gripit nr.10

20 Janar 2017

GRIPI NË SHQIPËRI PËR SEZONIN 2016-2017 JAVA 02 (9-15 JANAR)

PËRMBLEDHJE

Në këtë shtim:

Fërmbledhje	1
Frija e IRS dhe IRP	3
Frekuenca e hajje	2
Nr total i mostrave	3
Shtëpitë dhe moshoret	6
STRR-A	6
STRR-A moshoret	6
Kërka epidemike	10
IR-A-pragu	14
Inf nga TESSY	16
Inf mbi Vakcinimin	17
Gjyq A/HSN8	18

Informacion kyq:

- Situata në EURO-TESSY
- Gripi avian A/HSN8
- Përbërja e vakcinës
- STRRA
- Krahasimi i IRS dhe IRP

Nga të dhënat e raportimit sipas survejancës së infeksioneve akute respiratore të sipërme dhe të poshtme të sistemit ALERT, survejancës sentinel të sëmundjeve të ngjashme me Gripin (ILI) në rrethin e Tiranës, vlerësimi të infeksioneve respiratore tek fëmijët 0-1 vjeç dhe survejancës së infeksioneve respiratore akute të rënda (SRRA) në spitalet kryesore në të gjithë vendin si dhe raportimit rutinë, vërejmë se ka një aktivitet të lartë të gripit, që ka kaluar pragun epidemik.

Në javën e dytë të vitit 2017 30.5% e mostrave të kësaj jave kanë rezultuar me virusin A(H3).

Në javën 02/2017 në kontinentin Evropian numri i mostrave pozitive për viruset e gripit është rritur në 50% me mbizotërim të virusit A(H3N2). Intensiteti i gripit raportohet i lartë nga 8 vende, intensiteti mesatar nga 26 vende dhe intensiteti të ulët nga 12 vende.

Në javën e dytë mbizotëron qarkullimi i virusit A me 97% të mostrave pozitive ku pothuajse të gjithë viruset janë të nëntipit A(H3N2) dhe virusi i tipit B me 3% të mostrave.

Mortaliteti nga të gjitha shkaqet raportohet i rritur në popullatën e moshuar sidomos në shumicën e vendeve (EuroMOMO).

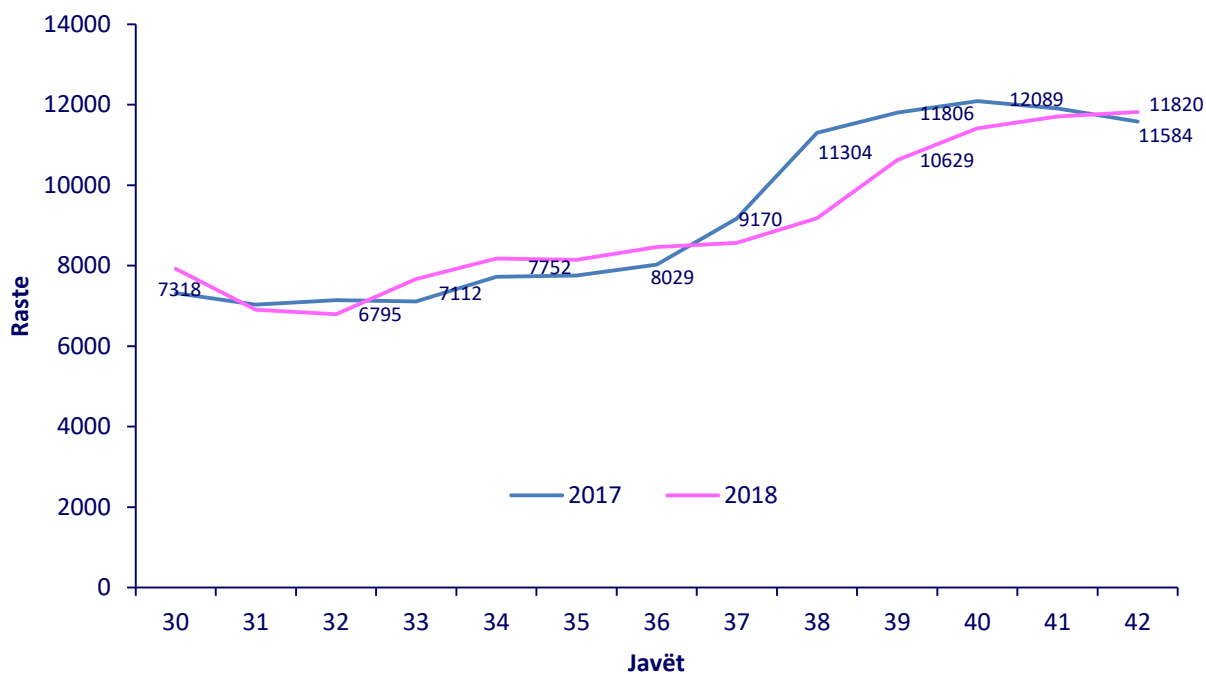
Mortaliteti nga të gjitha shkaqet raportohet i rritur në popullatën e moshuar sidomos në Francë dhe Portugali (EuroMOMO).

Rastet me grip nga shtrimet spitalore janë rritur tek personat e moshuar mbi 65 vjeç të cilët janë kryesisht të diagnostikuar me grip të tipit A.

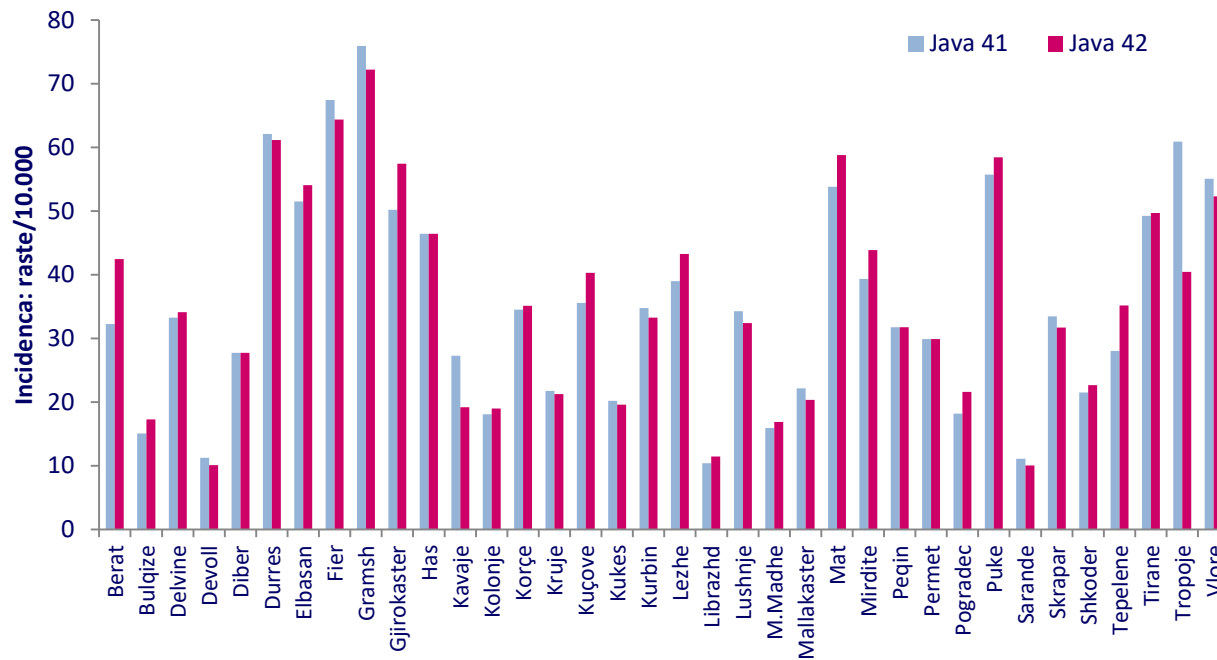
Aktiviteti i gripit në Shqipëri dhe rajonin evropian ka filluar më herët në këtë sezon gripi i krahasuar me sezonet e mëparshme të gripit që nga koha e emergjencës të pandemisë nga virusi A(H1N1)pdm09 në vitin 2009. Në këtë sezon gripi ku mbizotëron A(H3N2) pritet që të preken më shumë personat e moshuar.

Permbledhje e Sezoni 2016/2017

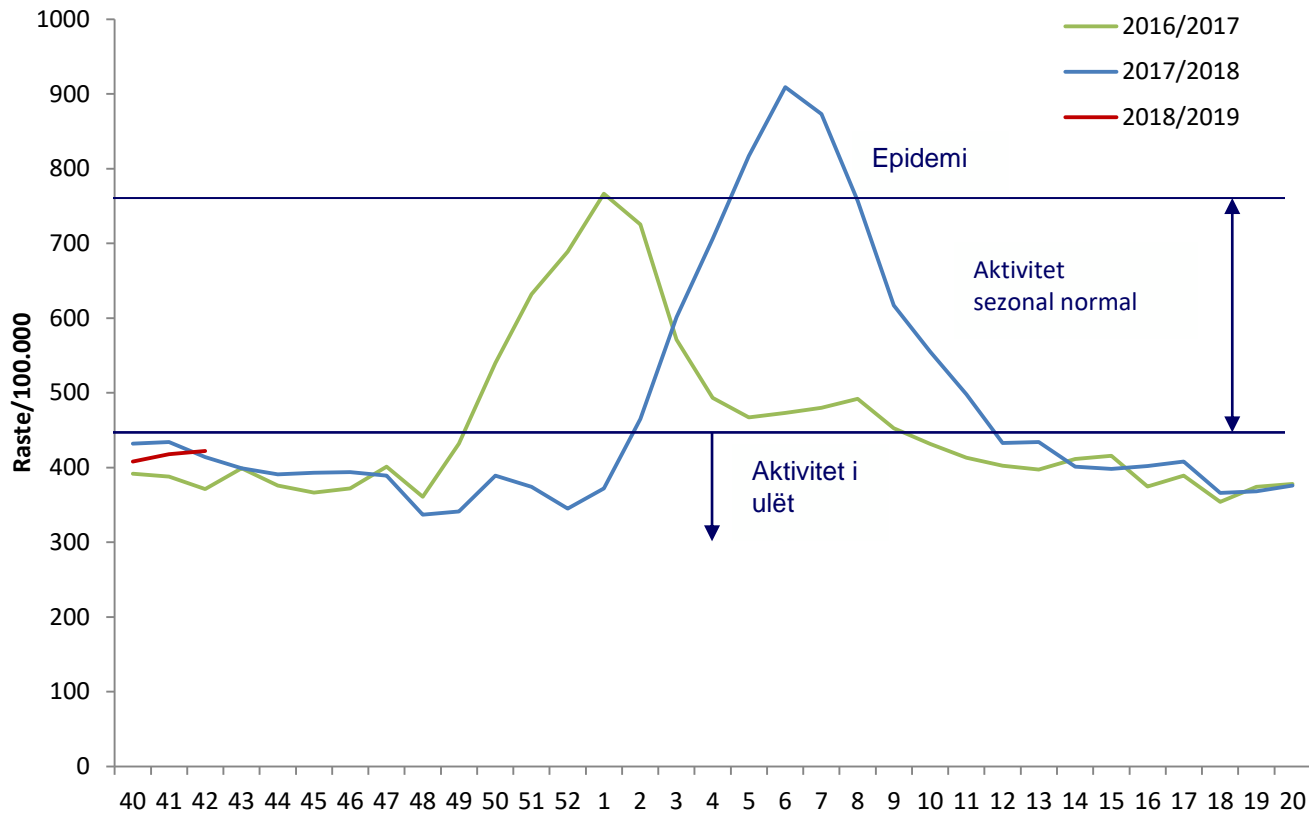
Prirja e “Infeksioneve Respiratore të Sipërme dhe të Poshtëme” në javët 30 – 42 të 2017 dhe të vitit 2018. Numri i rasteve



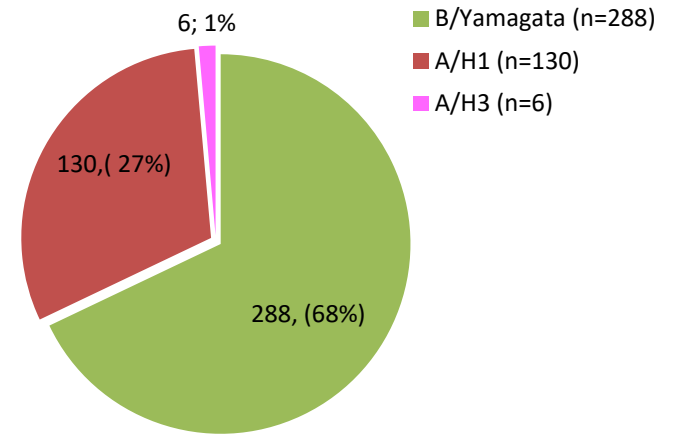
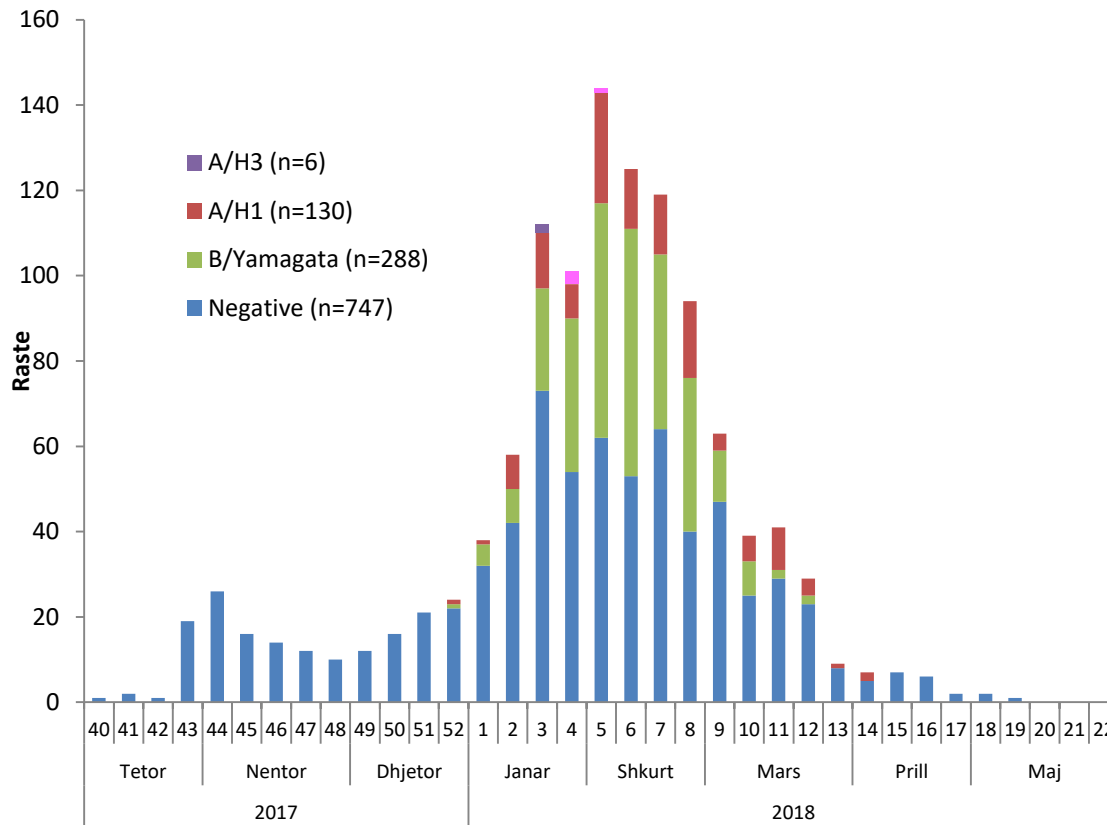
Frekuenca e hasjes së “Infeksioneve Respiratore të Sipërme dhe të Poshtëme” sipas rretheve në javën 41 dhe 42 të vitit 2017. Incidenca (raste/10.000)



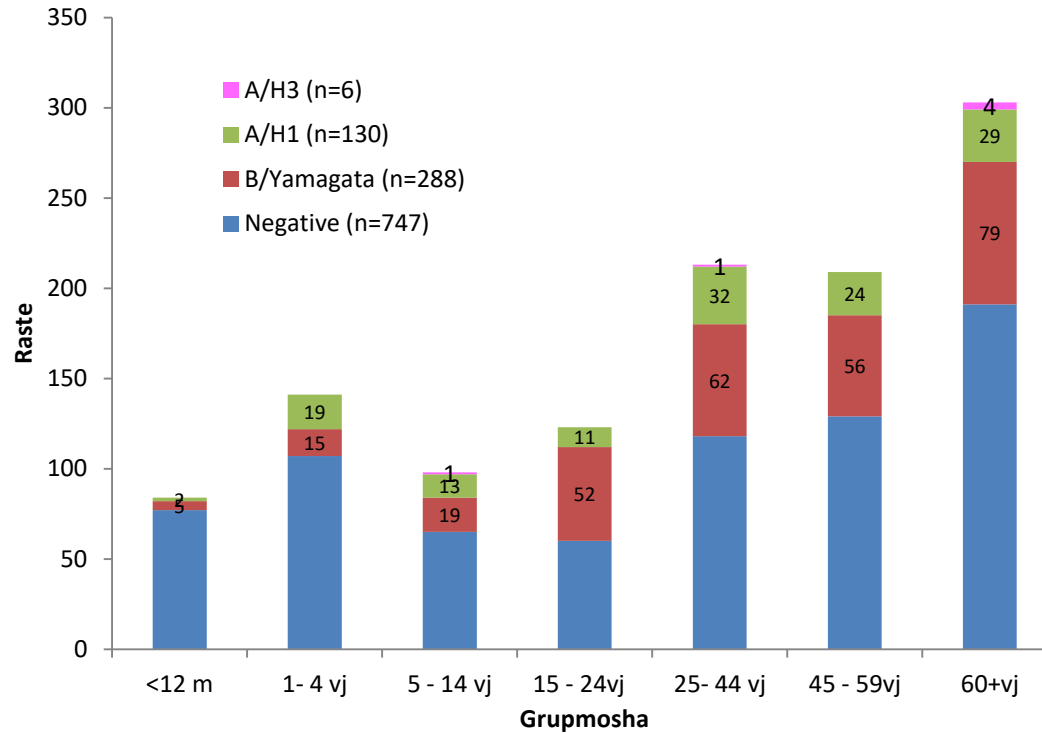
Krahasimi i aktivitetit të “Infeksioneve Respiratore të Sipërme dhe të Poshtëme” sipas sezoneve (javët 40 – 20) dhe Pragu Epidemik. Raste/100.000



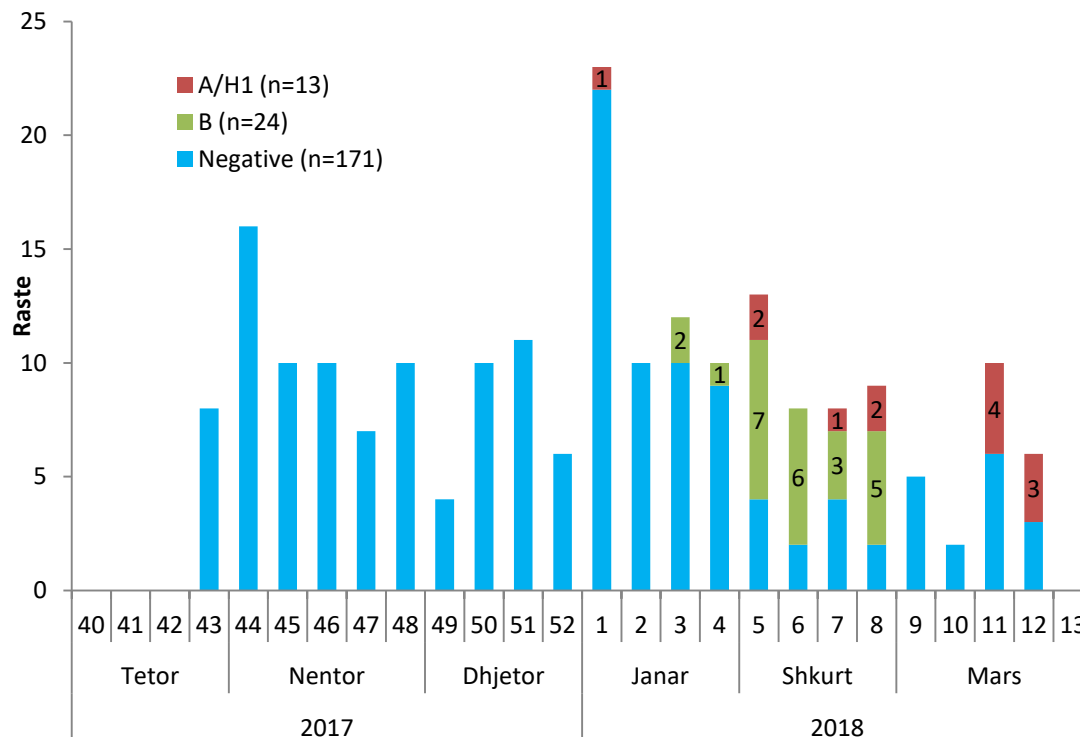
Numri total i mostrave (ILI / SARI) të ardhura sipas javëve dhe rezultati laboratorik



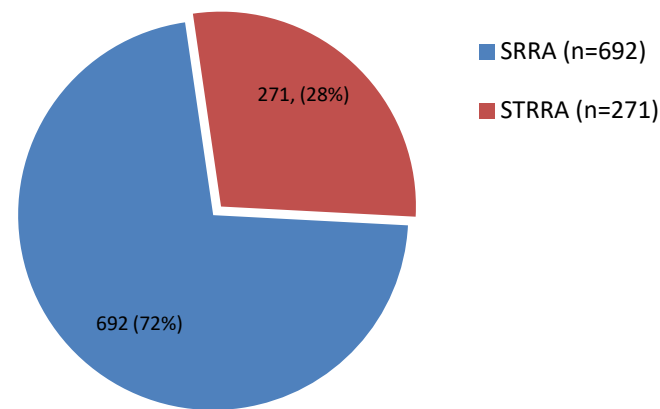
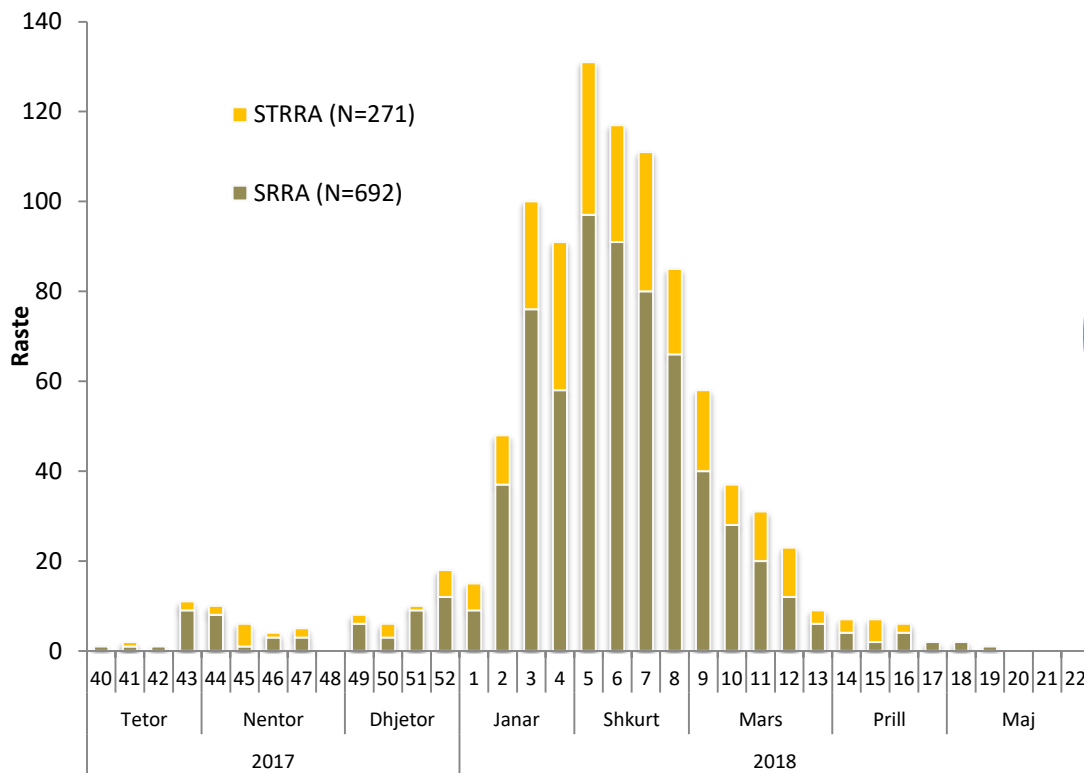
Shpërndarja e numrit total të rasteve sipas grup-moshës dhe rezultati laboratorik



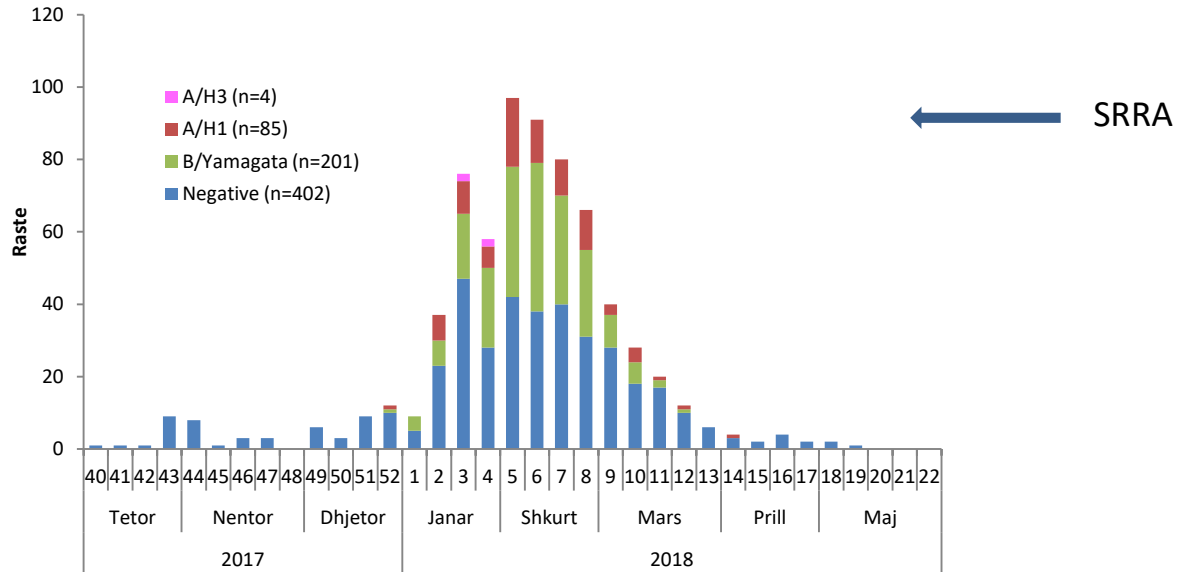
Numri total i mostrave ILI të ardhura sipas javëve dhe rezultati laboratorik (Q. Sh 2 dhe 4)



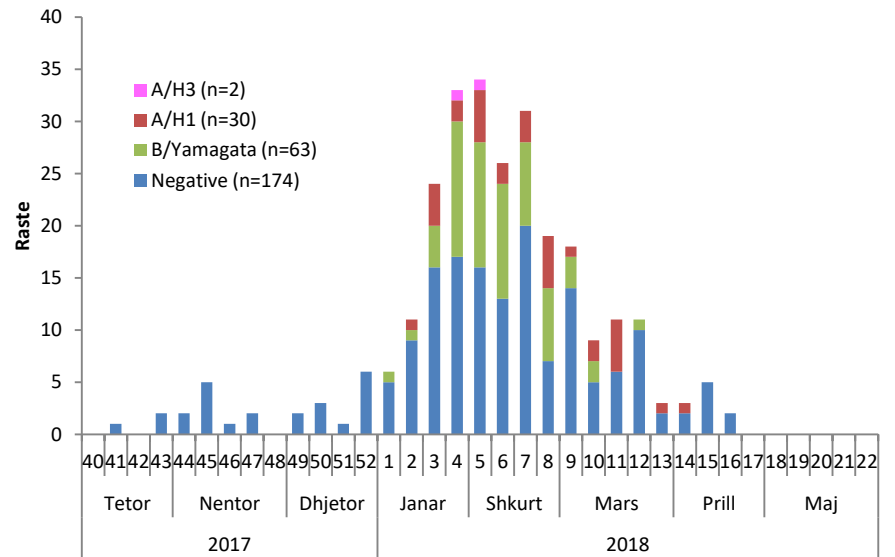
Sëmundje Tepër e Rëndë Respiratore Akute (STRRA)



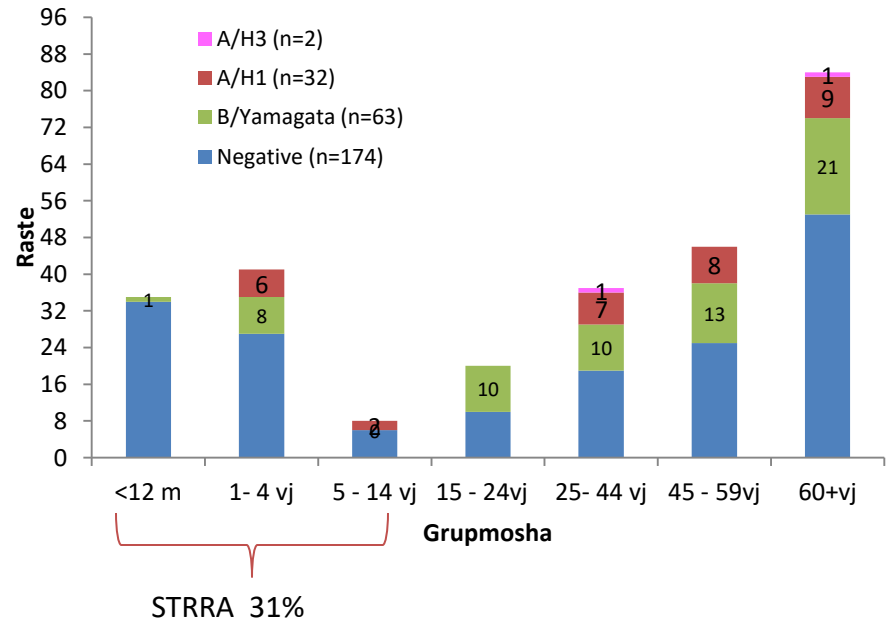
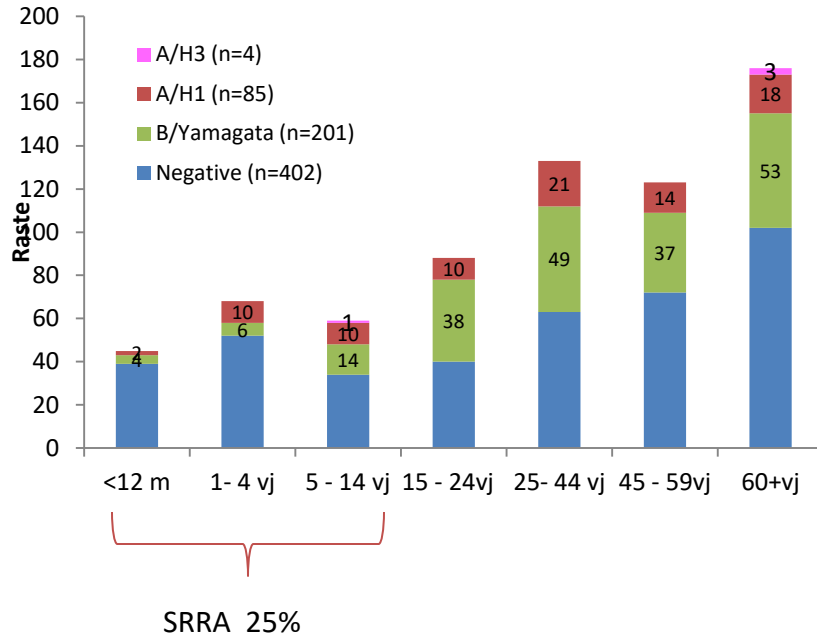
Rezultati i mostrave SRRA dhe STRRA sipas javëve



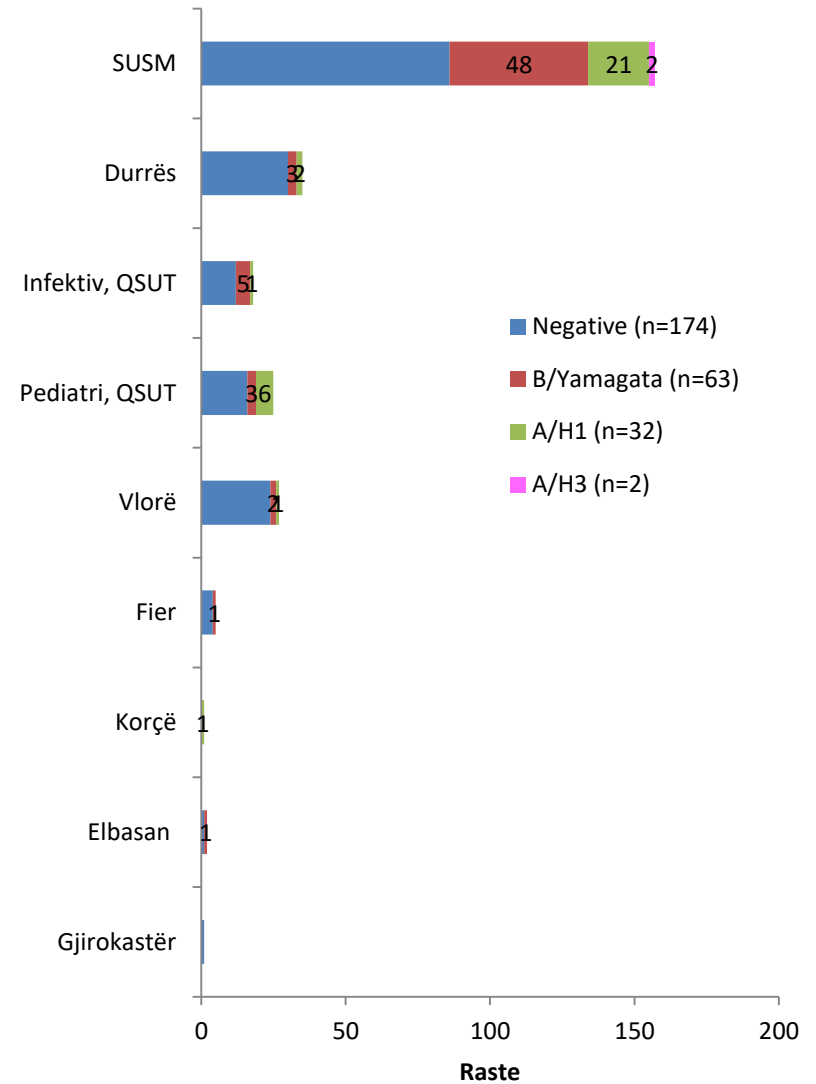
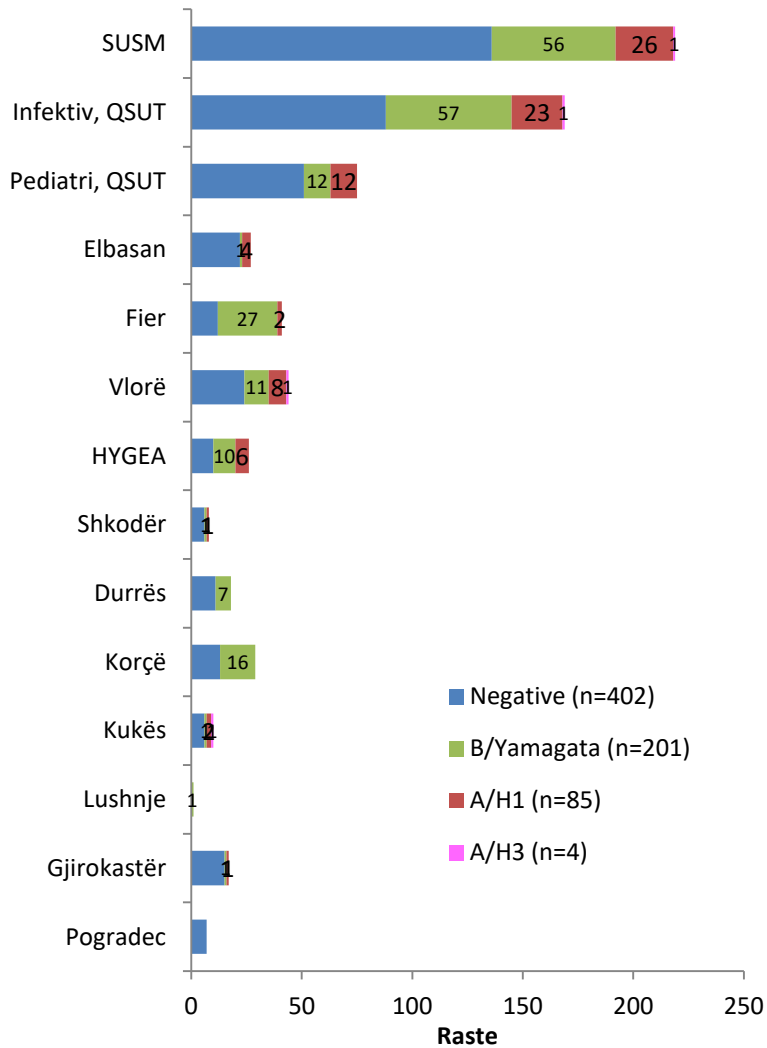
STRRA →



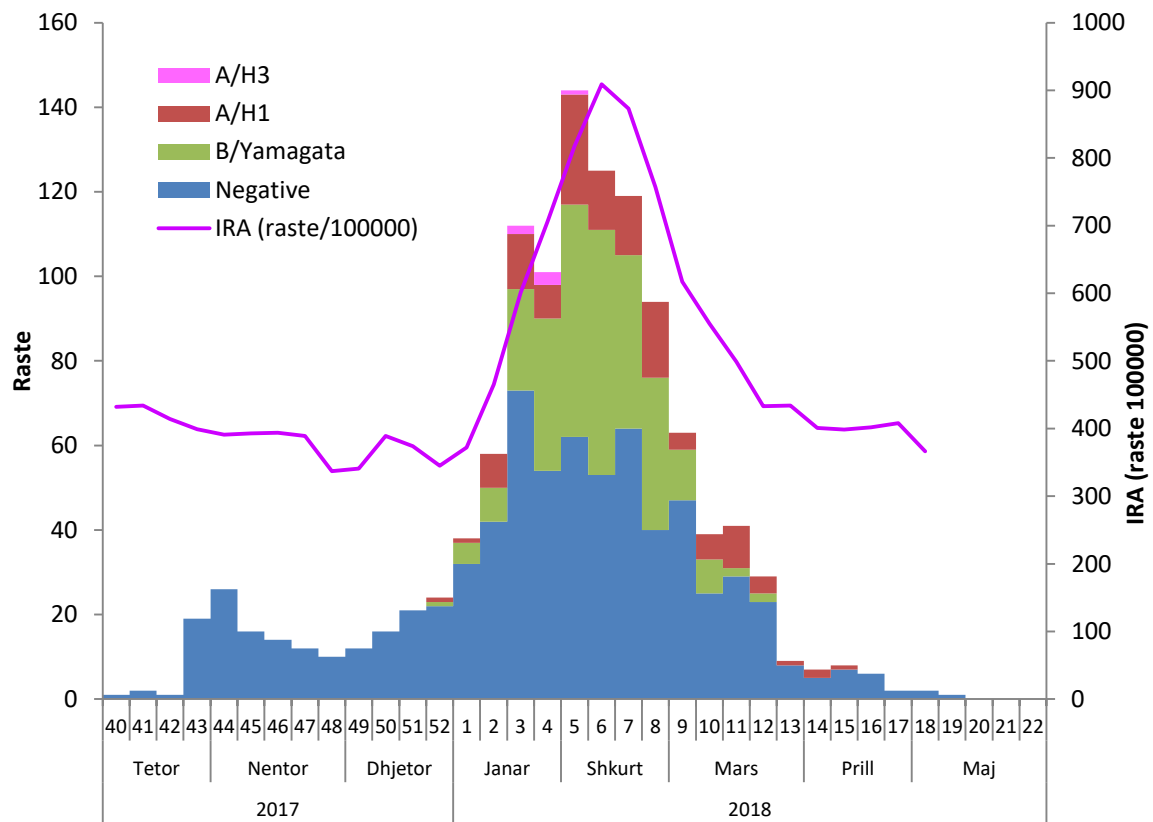
Shpërndarja e rasteve SRRA dhe STRRA sipas grupmoshës



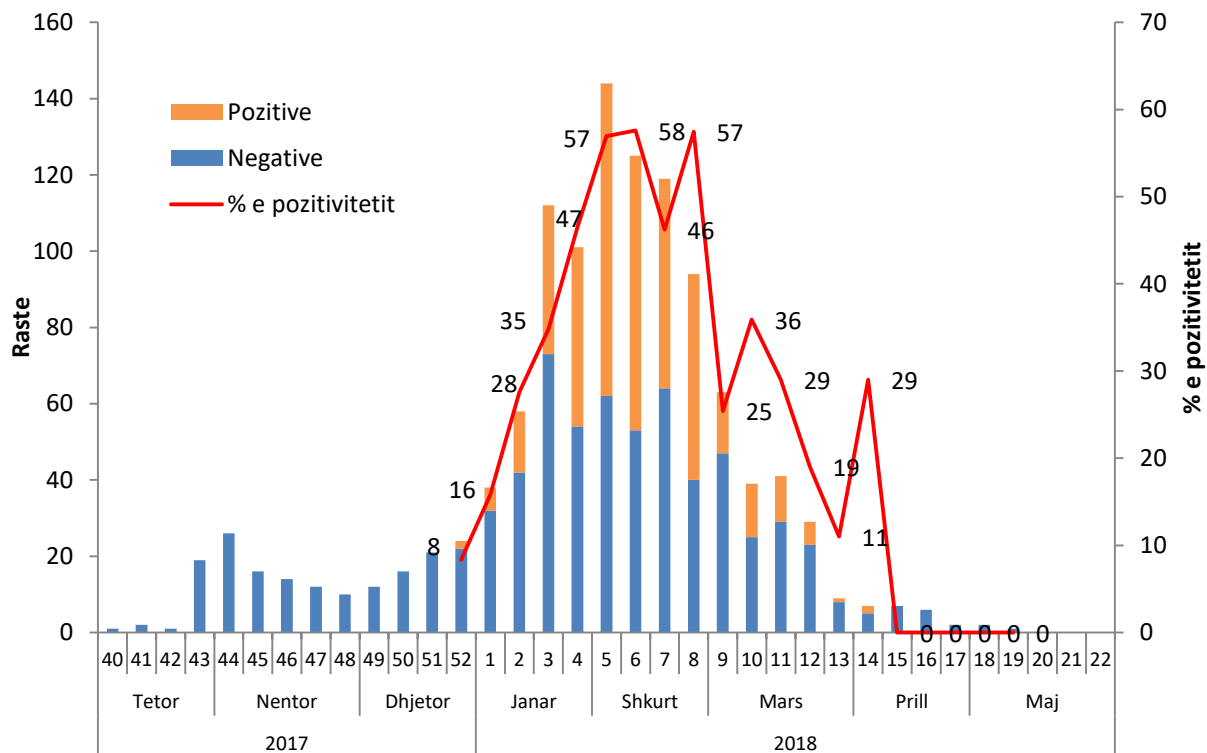
Shpërndarja e rasteve SRRA dhe STRRA sipas vendit të marrjes së mostrës



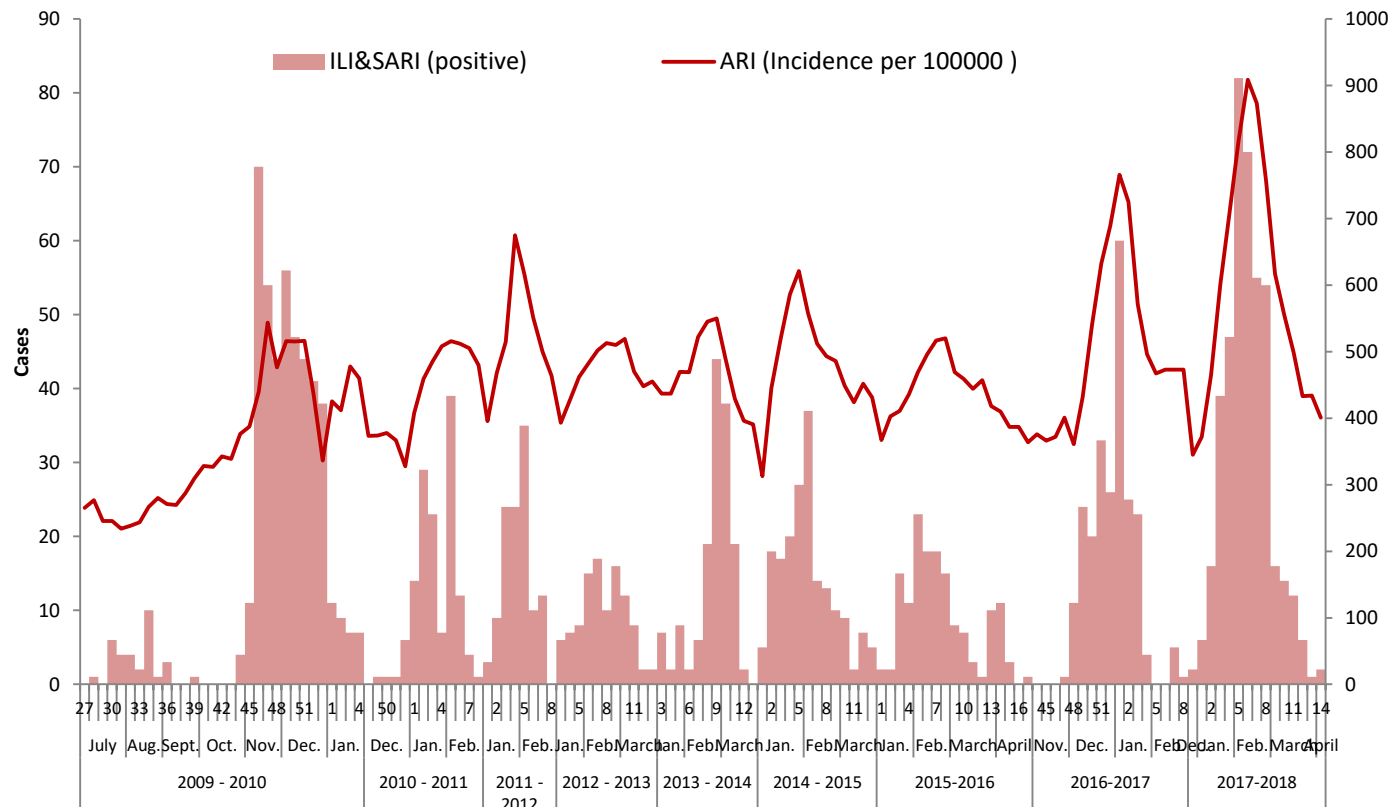
Kurba epidemike dhe infeksionet respiratore sipas javëve (ARI raste/100.000)



Numri i mostrave negative dhe pozitive, dhe % e pozitivitetit sipas javëve

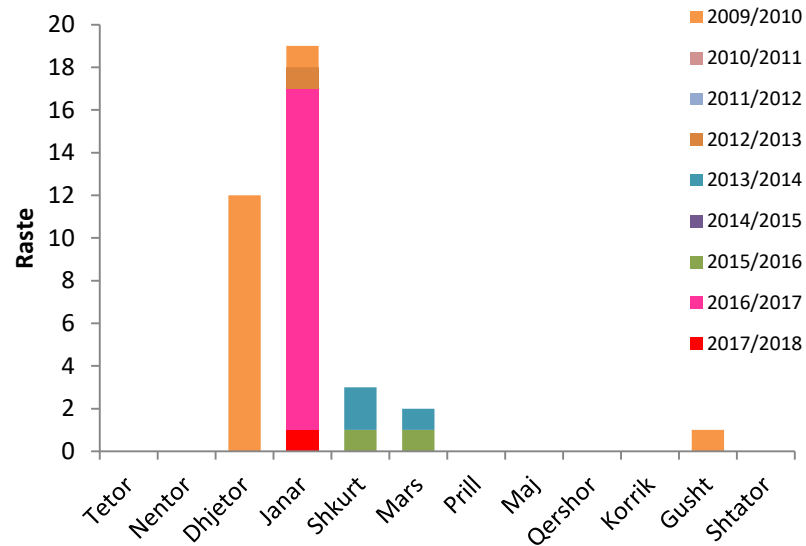
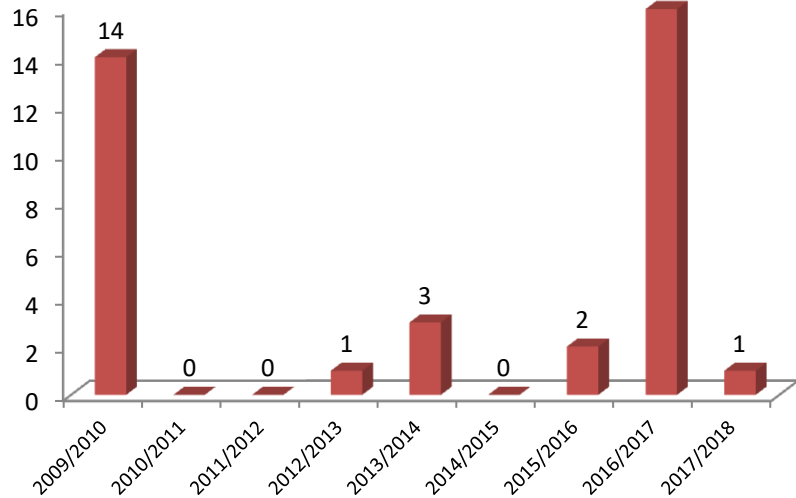


Krahasimi I nivelit te IRA dhe aktivitetit te ILI/SARI sipas sezoneve

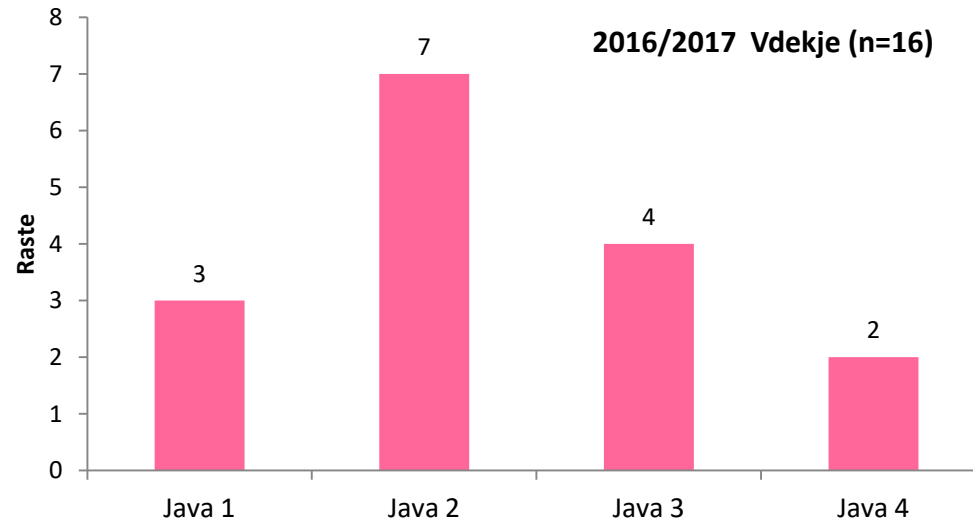


Rastet e vdekjes sipas sezoneve te gripit dhe sipas muajve

Sezonet 2009-2018



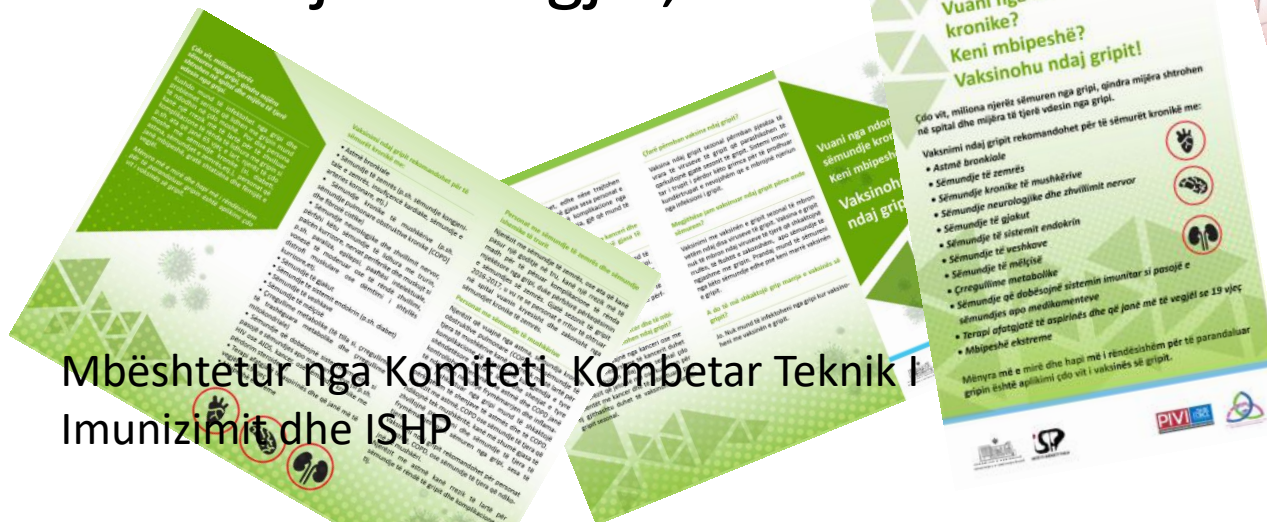
Rastet e vdekjes sezoni 2016/2017



Mediana= 65.5 years, rangi 2-81 years.

Rekomandime për grupet më vulnerabël ndaj gripit

- Vaksinimi ndaj gripit rekomandohet në vecanti, për këto grupe vulnerabël:
 - të moshuarit,
 - gratë shtatzëna,
 - të sëmurët më sëmundje kronike
 - fëmijët e vegjël,



Mbështetur nga Komiteti Kombëtar Teknik i Imunizimit dhe ISHP



Rekomandimet MSHMS

Ne u vaksinuam ndaj gripit. Vaksinohu dhe ti.

- Gripi është një sëmundje e rrezikshme, shumë ngjitëse, por e parandalueshme.
- Si punonjës shëndetësor mund të mbartni dhe kaloni virusin e gripit tek të tjerët pa patur shenja klinike.
- Edhe nëse e konsideroni veten të shëndetshëm, ju mund të paraqisni rrezik për të tjerët.
- Mbro pacientët dhe kolegët, mbro familjen, mbro vetveten!
- Vaksinohu çdo vit ndaj gripit.

THUAJI GRIPIT "JO"



Dr. Eugena Erindi
Infeksiologje

Dr. Shk. Iria Hasibi
Virologje



Pse duhet të vaksinoheni?

- Gripi është një infektion viral akut, i cili përhapet lehtë nga njeri tek tjetri.
- Gripi mund të prekë çdo njeri në çdo grup-moshë.
- Gripi sezonal është një problem serioz i shëndetit publik i cili shkakton gjendje të rëndë shëndetësore, shtrime në spital dhe vdekje, sidomos tek grupet me risk të lartë.
- Çdo njeri mund të sëmurë shumë rëndë nga gripi.
- Ju mund ta merrni gripin nga kolegët apo pacientët tuaj të cilët janë me grip.
- Nëse sëmureni me grip ju mund ta transmetoni atë tek të tjerët edhe pse mund të mos ndiheni të sëmurë apo nuk keni shenja klinike.
- Duke u vaksinuar ndaj gripit ju mbroni vetveten, familjen, kolegët dhe pacientët tuaj.



Vaksina ndaj gripit është tepër e sigurt

Vaksinat ndaj gripit janë të sigurta. Problemet serioze nga vakcina e gripit janë shumë të rralla. Efektet anësore më të zakonshme janë pak dhimbje dhe skuqje në vendin e injeksionit që kalojnë pas 1 ose 2 ditësh, temperaturë e lehtë dhe krahujtje.

Vaksina nuk ju transmeton gripin

Kryerja e vaksinës ndaj gripit nuk shkakton sëmundjen e gripit, pasi vakcina nuk përmban virus të gjallë. Ajo është inaktive.

Personeli shëndetësor ka përgjegjësi për të mbrojtur pacientët e tyre

Ju mund t'ia ngjisni virusin e gripit të tjerëve edhe kur nuk keni shenja klinike. Pra, edhe kur mendoni se jeni të shëndetshëm, ju mund të jeni duke rrezikuar jetët e të tjerëve.

Ju duhet të vaksinoheni çdo vit

Çdo vit shtohen shtame të reja të virusit të gripit. Edhe nëse jeni vaksinuar vitin e kaluar, imuniteti që keni është jo i mjaftueshëm dhe ju nuk do jeni të mbrojtur ndaj virusëve të gripit që janë në qarkullim.

Vaksinimi funksionon

Organizata Botërore e Shëndetësisë ka kualitet ujin e pastër dhe vaksinimi si dy ndërhyrjet që kanë impaktin më të madh tek njerezimi- Vaksinimi funksionon.

Si vepron vakcina?

Vaksina e gripit sezonal mbro ndaj virusëve të cilët mendohet se do të qarkullojnë gjatë sezonit të gripit kryesisht nga Tetori deri në Maj. Kundërtrupat fillojnë të zhvillohen në trup dy javë pasi është kryer vakcina. Këto kundërtrupa mbrojnë ndaj infeksioneve të shkaktuara nga viruset e gripit të cilët janë të ngjashëm ose të njëjtë me ato viruset me të cilët është prodhuar vakcina.

A mund të japë vakcina mbrojtje edhe nëse vakcina nuk ka një përputhje të mirë me viruset që janë në qarkullim ?

Po, kundërtrupat e zhvilluar në përgjigje të vaksinës ndonjëherë mund të sigurojë mbrojtje kundër virusëve të ndryshëm të gripit por që lidhen me njëri tjetrin pavarësisht se mbrojtja imunitare nuk është e lartë.



Kush nga personeli shëndetësor duhet të vaksinohet?

I gjithë personeli i sistemit shëndetësor i cili ka kontakt të ngushtë me pacientët duhet të vaksinohet ndaj gripit. Në të përfshihet stafi mjekësor dhe ai teknik (jo/mjekësor).

Kur duhet të kryhet vaksinimi?

Vaksinimi kundër gripit duhet të kryhet përpara, në fillim dhe gjatë sezonit të gripit. Për sa kohë që viruset janë në qarkullim vaksinimi duhet të bëhet përgjatë gjithë sezonit madje edhe në janar e më vonë. Kundërtrupat mbrojtëse zhvillohen zakonisht dy javë pas vaksinimit prandaj për tu mbrojtur kundër virusit të gripit, është mirë që të vaksinoheni në kohën e duhur dhe për të qenë të mbrojtur në kohën e qarkullimit të virusit .

Vaksinohu çdo vit ndaj gripit Thuajti gripit "JO"



KRYENI VAKSINIMIN

Kryerja e vaksinës ju mbro juve, familjen, kolegët dhe pacientët. Gripi është një sëmundje serioze që mund të çojë deri në vdekje. Vakcina ka zakonisht një efektivitet deri në 70%, në varësi të shtimeve të gripit të cilët janë në qarkullim. Prandaj bëhu një kampion dhe kryej vaksinimin.

LANI DUART

Aшту si vaksinimi, ju mund të ulni mundësinë e infektimit nga gripi duke larë sa më shpesh duart tuaja, sidomos pas teshitjes ose kollitjes. Ju mund t'ia ngjisni gripin të tjerëve edhe pa pasur asnjë shenjë klinike, prandaj lani rregullisht duart.

QËNDRONI LARG

Nëse jeni me grip, qëndroni në shtëpi derisa të shëroheni. Virus është tepër ngjitës dhe shpërndahet mund të ndodhin shumë shpejt. Duke qëndruar larg ju nuk favorizoni përhapjen e gripit.



VAKSINOHU

MBRO PACIENTËT, KOLEGËT, FAMILIJEN, VETVETEN.



Dr. Eugena Erindi
Infeksiologje



Mbështetur nga Komiteti Kombëtar Teknik i Imunizimit dhe ISHP

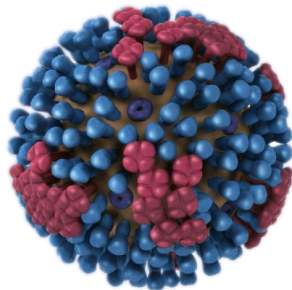
Përbërja e vaksinës për 2018-2019

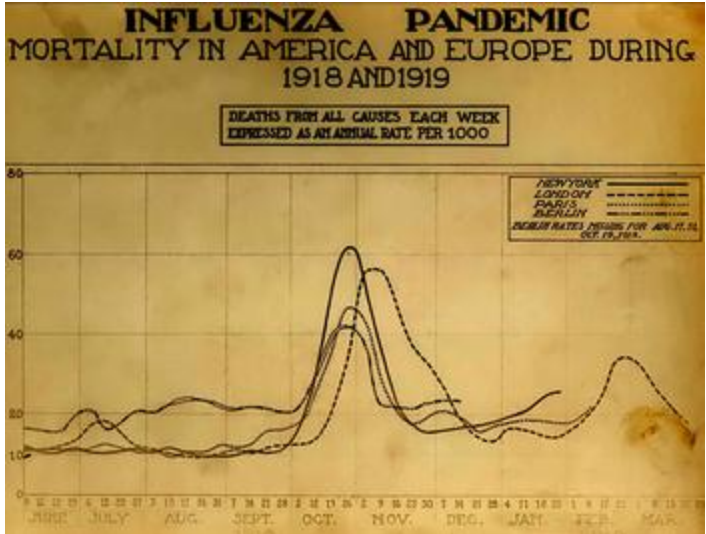
Vaksina trevalente, e rekomanduar nga OBSH për përdorim në Hemisferën Veriore

- **A/Michigan/45/2015 (H1N1)pdm09-like virus;**
- **A/Singapore/INFIMH-16-0019/2016 (H3N2)-like virus;**
- **B/Colorado/06/2017-like virus (B/Victoria/2/87 lineage);**

Apo/dhe

- **B/Phuket/3073/2013-like virus (B/Yamagata/16/88 lineage).**





INFLUENZA

FREQUENTLY COMPLICATED WITH
PNEUMONIA

IS PREVALENT AT THIS TIME THROUGHOUT AMERICA.
 THIS THEATRE IS CO-OPERATING WITH THE DEPARTMENT OF HEALTH.

YOU MUST DO THE SAME

IF YOU HAVE A COLD AND ARE COUGHING AND
 SNEEZING, DO NOT ENTER THIS THEATRE
GO HOME AND GO TO BED UNTIL YOU ARE WELL.

Coughing, Sneezing or Spitting Will Not Be Permitted In The Theatre. In case you must cough or sneeze, do so in your own handkerchief, and if the Coughing or Sneezing Persists, Leave The Theatre At Once.

This Theatre has agreed to cooperate with the Department Of Health in disseminating the truth about Influenza, and thus serve a great educational purpose.

**HELP US TO KEEP CHICAGO THE
 HEALTHIEST CITY IN THE WORLD**

JOHN DILL ROBERTSON
 COMMISSIONER OF HEALTH

SAVE YOURSELF

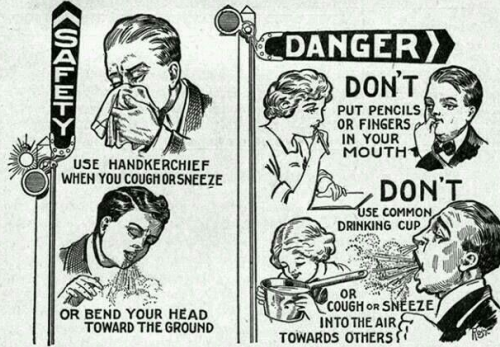
FROM INFLUENZA AND

PNEUMONIA	TUBERCULOSIS	WHOOPIING COUGH
BAD COLDS	DIPHTHERIA	MENINGITIS
MEASLES	SCARLET FEVER	MUMPS

FOLLOW TWO SIMPLE RULES

RULE 1
 Whenever you cough or sneeze, bow your head or put a handkerchief over your mouth and nose.

RULE 2
 Don't put in your mouth fingers, pencils, or anything else that does not belong there, nor use a common drinking cup.



The Germs of these Diseases are spread through the secretions of the mouth and nose of sick people and carriers.

Furnished by THE VIRGINIA STATE BOARD OF HEALTH
 PLEASE POST: Council of National Defense, C. R. Kelley, Federal Field Secretary

Faleminderit

