



REPUBLIKA E SHQIPËRISË
MINISTRIA E SHËNDETËSISË
DHE MBROJTJES SOCIALE
INSTITUTI I SHËNDETIT PUBLIK

BULETINI JAVOR I SËMUNDSHMËRISË INFEKTIVE - ALERT

JAVA 22 28 Maj – 3 Qershor 2018

Për këtë periudhë, kanë raportuar 36 rrethe ose 100% (=36/36) e tyre

2 rrethe ose 6% (=2/36) e tyre kanë raportuar me telefon, faks, postë:
HAS, PEQIN

34 rrethe ose 94% (=34/36) e tyre kanë raportuar me postë elektronike:

BERAT, BULQIZË, DELVINË, DEVOLL, DIBËR, DURRËS, ELBASAN, FIER, GJIROKASTËR, GRAMSH, KAVAJË, KOLONJË, KORÇË, KRUIË, KUÇOVË, KURBIN, LEZHË, LIBRAZHD, LUSHNJE, MALLAKASTËR, MAT, MIRDITË, PËRMET, POGRADEC, PUKË, SARANDË, SHKODËR, SKRAPAR, TEPELENË, TIRANË, TROPOJË, VLORË.

Pa raportim brenda afatit, asnjë rreth ose 0% (=0/36) e tyre:

NUMRI TOTAL I RASTEVE TË SINDROMAVE TË SURVEJANCËS “ALERT” NË JAVËN 22

| | JAVA 22 |
|----------------------------|---------------|
| DIARRE PA GJAK | 1.584 |
| DIARRE ME GJAK | 0 |
| INF. RESP. TE SIPËRME | 6.870 |
| INF. RESP. TE POSHTËME | 2.834 |
| RASH ME TEMPERATURË | 57 |
| VERDHEZA | 1 |
| HEMORRAGJI ME TEMPERATURË | 0 |
| SUSPEKT MENINGITIS | 0 |
| ETHE TË PASHPJEGUESHME | 2 |
| Numri i Njësive Raportuese | 398 |
| % e Njësive Raportuese | 93% (398/427) |

Rash me temperaturë

Nga hetimi epidemiologjik dhe konsultat me mjekët e familjes, mjekun infeksionist dhe epidemiolog 2 raste të raportuara nga rrethi i Fierit, 6 raste nga rrethi i Tiranës, 2 raste nga rrethi i matit dhe 2 raste nga rrethi i Vlorës nuk janë të dyshuar fruth apo rubeolë por varicelë.

Të dyshuar për Fruth janë 32 raste nga rrethi i Tiranës, 3 raste nga rrethi i Kukësit, 3 raste nga rrethi i Elbasanit, 2 raste nga rrethi i Shkodrës, 2 raste nga rrethi i Durrësit, dhe nga 1 rast nga rrethet Vlorë, Peqin, Lushnje.

Verdhëza

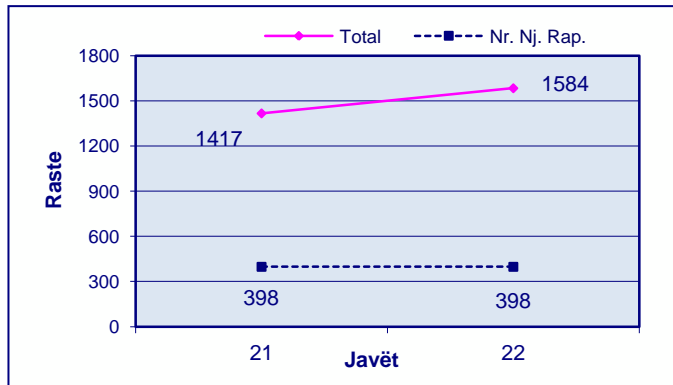
Rasti është i grupmoshës 45-59 vjeç i raportuar nga rrethi i Pogradecit. Më pas diagnoza rezultoi me natyre jo infektive.

Ethe të Pashpjegueshme

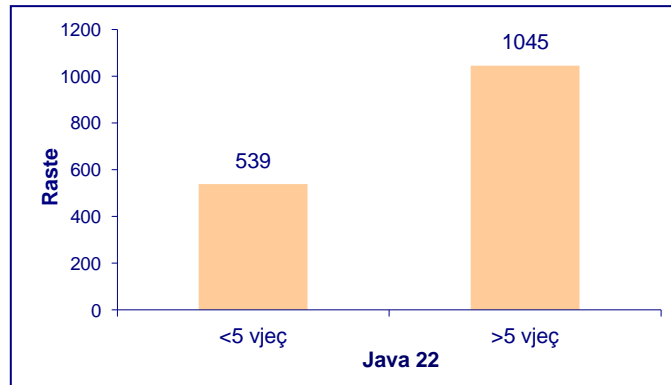
Rastet janë të grupmoshës 15-44 vjeç të raportuara nga rrethi i Fierit dhe Pogradecit. Më pas diagnoza rezultoi “Brucelozë” ne Fier dhe negative ne Pogradec.

Diarre pa gjak

Trendi në kohë i Diarreve pa Gjak sipas javëve



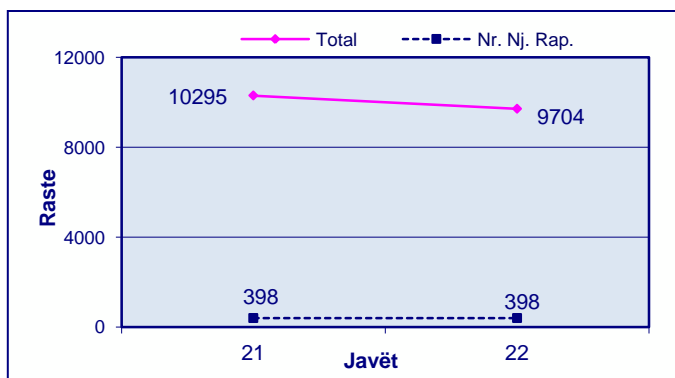
Shpërndarja e Diarreve pa Gjak sipas Grup-moshave



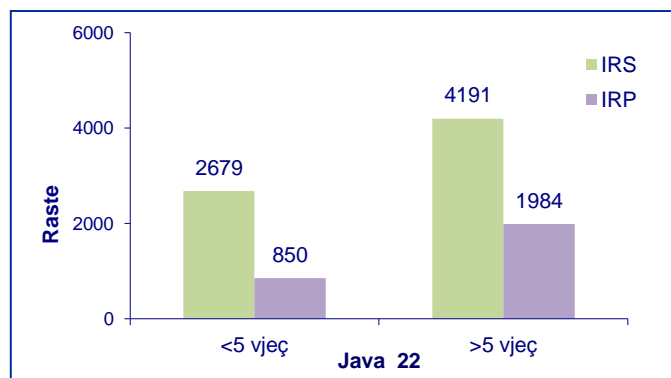
Trendi në kohë i “Diarreve pa gjak” paraqet 11% ritje në javën 22 krahasuar me javën paraardhëse, java 21

Infeksione respiratore

Trendi në kohë i Infeksioneve Respiratore të Sipërme dhe të Poshtëme sipas javëve

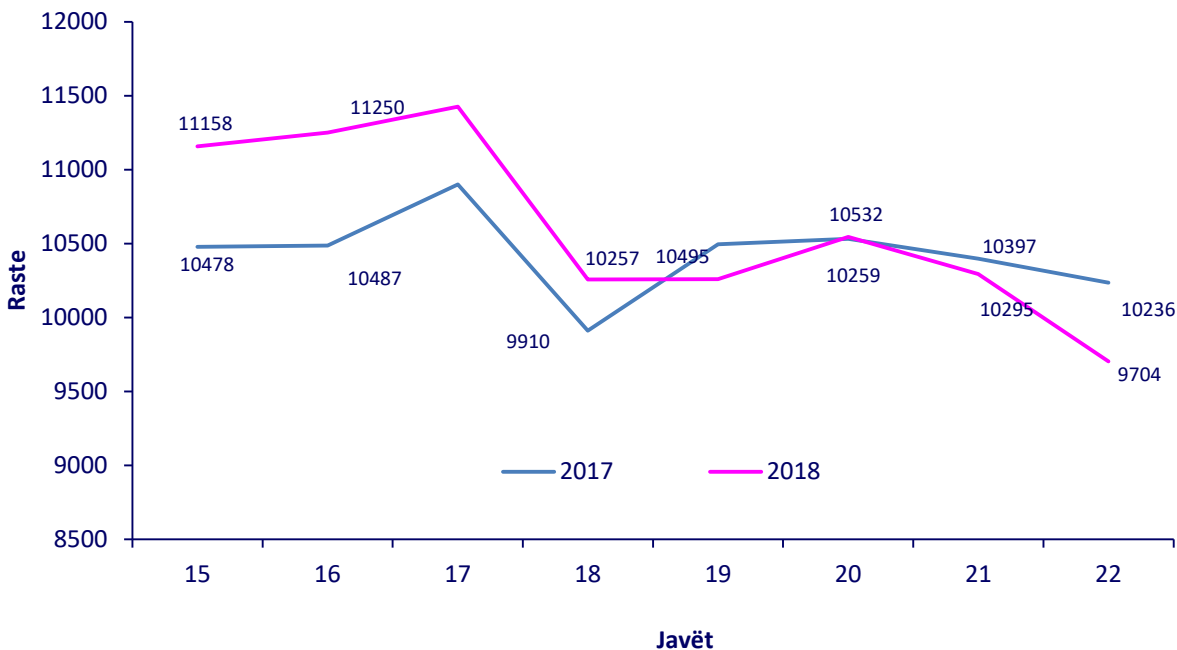


Shpërndarja e Infeksioneve Respiratore të Sipërme dhe të Poshtëme sipas Grup-moshave



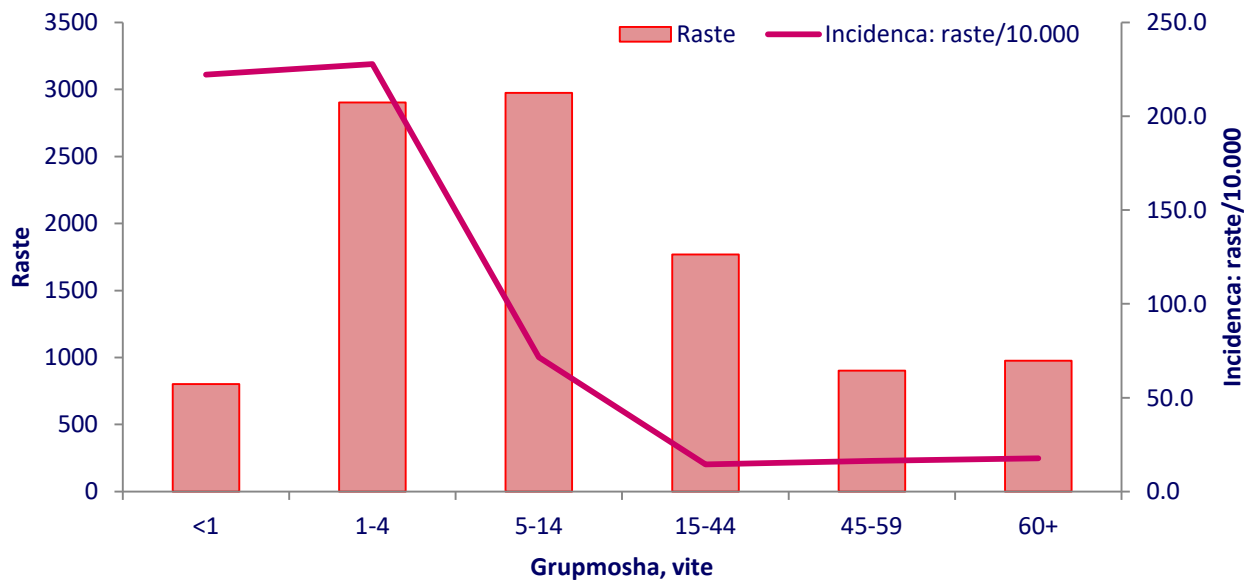
Trendi në kohë i Infeksioneve Respiratore të Sipërme dhe të Poshtëme paraqet rënie në javën e 22 krahasuar me javën paraardhëse, java 21

Trendi i “Infeksioneve Respiratore të Sipërme dhe të Poshtëme” në javët 15 – 22 të vitit 2017 dhe të vitit 2018. Numri i rasteve.

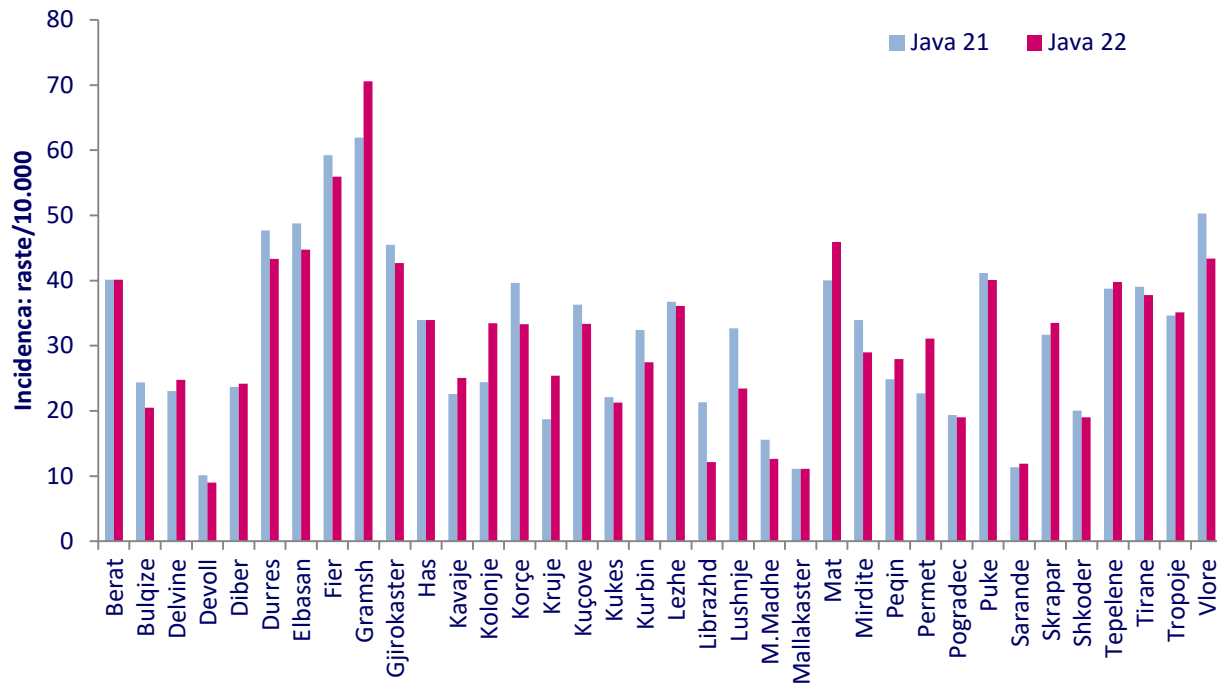


Në javën e 22 të vitit 2018 vërehet një trend në rënie i numrit të infeksioneve Respiratore të Sipërme dhe të Poshtëme dhe ky numër është 5% më i ulët krahasuar me të njëjtën periudhë të vitit të kaluar.

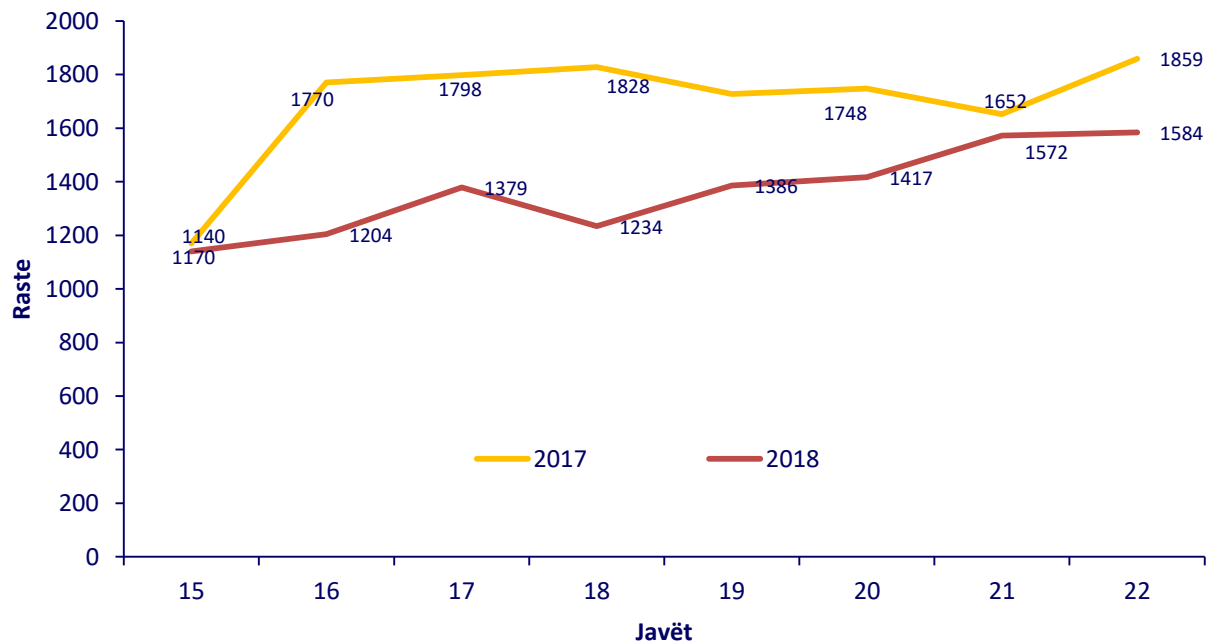
Frekuenca e hasjes së “Infeksioneve Respiratore të Sipërme dhe të Poshtëme” sipas grupmoshës në javën 22 të vitit 2018. Numri i rasteve dhe Incidenca (raste/10.000)



Frekuenca e hasjes së “Infeksioneve Respiratore të Sipërme dhe të Poshtëme” sipas rretheve në javët 21 dhe 22 të vitit të vitit 2018. Incidenca (raste/10.000)

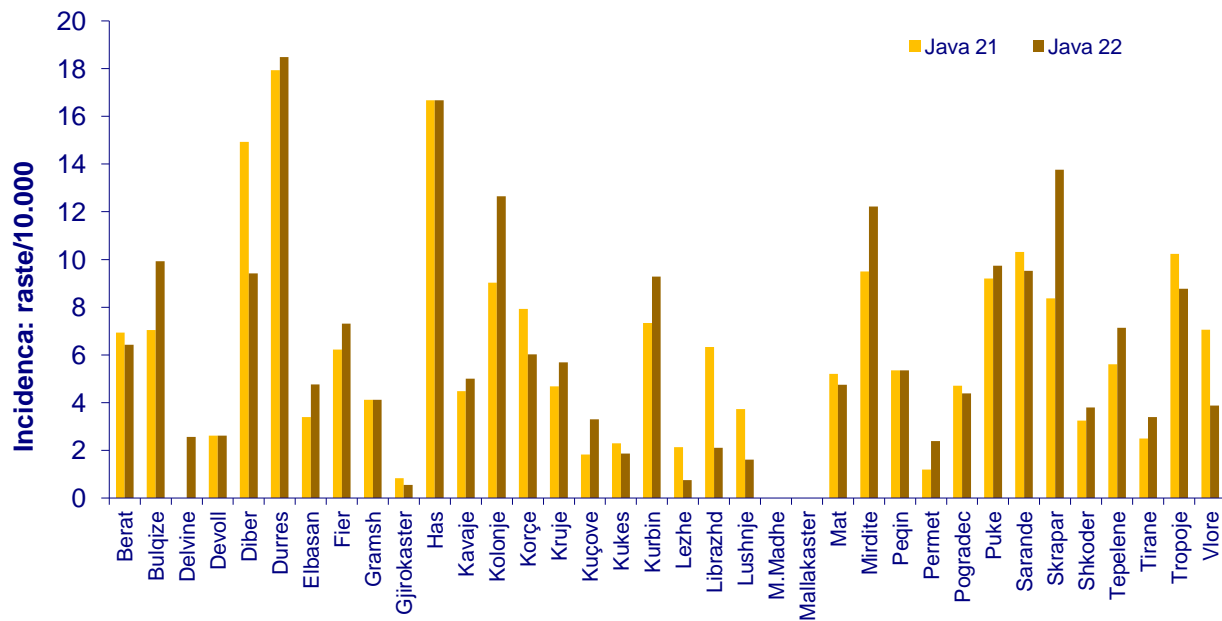


Trendi i “Diarreve pa Gjak” në javët 15 – 22 të vitit 2017 dhe të vitit 2018. Numri i rasteve.



Në javën 22 të vitit 2018 vërehet një trend në ritje i numrit të rasteve të “Diarre pa gjak” dhe ky numër është 15% më i ulët krahasuar me të njëjtën periudhë të vitit të kaluar.

**Frekuenca e hasjes së “Diarreve pa gjak” sipas rretheve në javët 21 dhe 22 të vitit 2018.
Incidenca (raste/10.000)**



Nga komunikimi me rrethet, shumica e rasteve janë raportuar nga Urgjenca e Spitaleve dhe janë të shpërndara, pa grumbullime dhe lidhje epidemiologjike ndërmjet tyre.

Nga komunikimi me rrethet që kanë ritje të rasteve nuk janë evidentuar shpërthime epidemike.

Nivelet e Raportimit për javën e 22 sipas rretheve, në përqindje.

