

GRIPI NË SHQIPËRI PËR SEZONIN 2017-2018 JAVA 44 (30 TETOR–5 NËNTOR)

PËRMBLEDHJE

Në këtë vëllim:

<i>Përmbledhje</i>	1
<i>Prirja e IRS dhe IRP</i>	2
<i>Frekuenca e hasjes</i>	2
<i>Nr total i mostrave</i>	3
<i>SRRA dhe ILI</i>	4
<i>Shpërndarja moshore</i>	5
<i>STRRA</i>	6
<i>STRRA moshore</i>	7
<i>IRA-pragu</i>	9
<i>Kurba epidemike</i>	11
<i>Info nga TESSY</i>	16
<i>Info mbi Vaksinimin</i>	12

Informacion kyç:

- Situata ne EURO-TESSY
- Përbërja e vaksinës
- STRRA
- Vaksinimi ndaj Gripit

Nga të dhënat e raportimit sipas survejancës së infeksioneve akute respiratore të sipërme dhe të poshtme të sistemit ALERT, survejancës sentinel të sëmundjeve të ngjashme me Gripin (ILI) në rrethin e Tiranës, dhe survejancës së infeksioneve respiratore akute të rënda (SRRA) në spitalet kryesore në të gjithë vendin si dhe raportimit rutinë, vërejmë se trendi i infeksioneve respiratore paraqet një rënie të lehtë dhe është pothuajse i njëjtë me të njëjtën periudhë të vitit të kaluar.

Kontinenti European

Në javën 44/2017 në kontinentin European

Intensiteti i aktivitetit të gripit në Evropë është ende i ulët megjithese raste të konfirmimit të qarkullimit sporadik apo lokal të virusit të gripit u raportuan nga 40% e vendeve.

Në total 1% e mostrave të marra janë konfirmuar me virusin e gripit. 74% e mostrave janë me virusin e tipit A dhe 26% e tyre me virusin e tipit B. Nga

nëntipizimi i viruseve të tipit A, me mbizotërim të nëntipit A (H3N2).

Të dhënat nga 14 shtetet ose rajonet që raportojnë në projektin EuroMOMO treguan se vdekshmëria nga të gjitha shkaqet ishte në nivele të ulëta dhe të pritshme për këtë kohë të vitit.

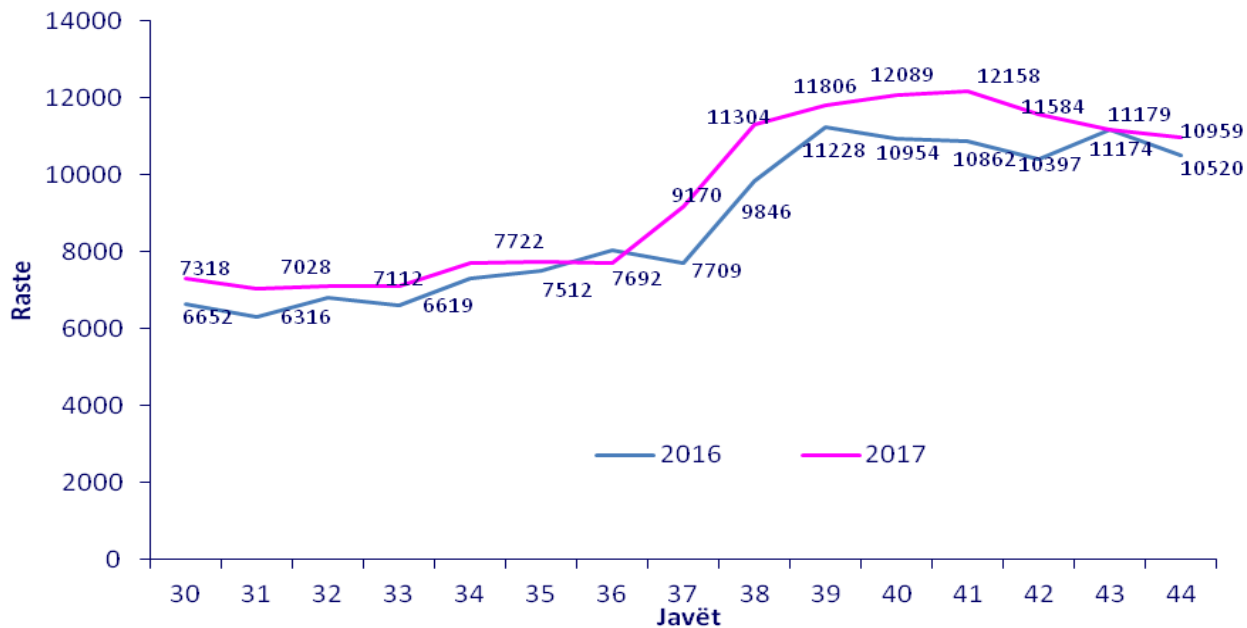
Përbërja e vaksinës së gripit për hemisferin verior për sezonin 2017 - 2018 është:

-A/Michigan/45/2015 (H1N1) pdm09-like virus;

-A/Hong Kong/4801/2014 (H3N2)-like virus;

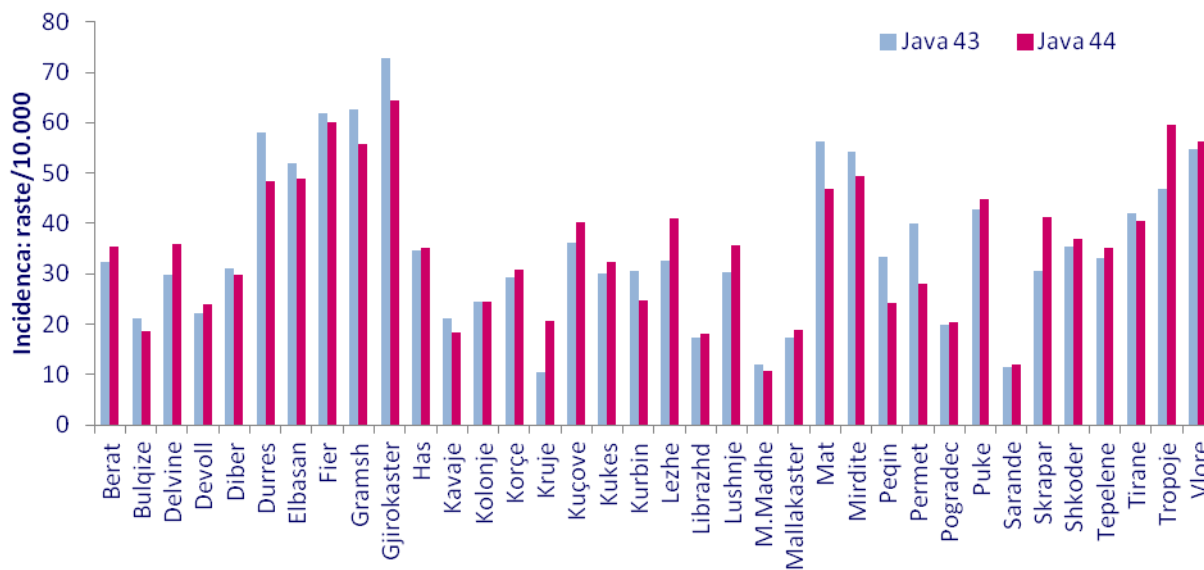
-B/Brisbane/60/2008-like virus.

1. PRIRJA E INFEKSIONEVE RESPIRATORE TË SIPËRME (IRS) DHE TË POSHTËME (IRP) NË JAVËT 30 – 44 TË VITIT 2016 DHE TË VITIT 2017 (NUMRI I RASTEVE).



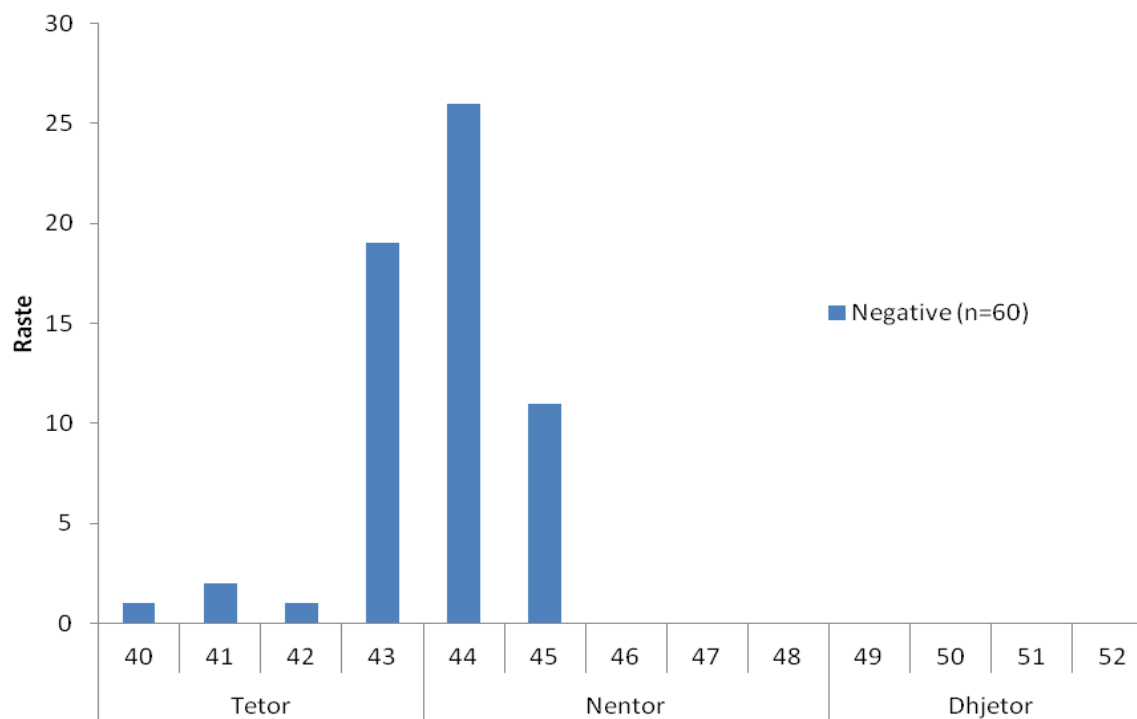
Në javën e 44 të vitit 2017 vërehet një rënie e lehtë e numrit të infeksioneve Respiratore të Sipërme dhe të Poshtme dhe ky numër është i njëjtë krahasuar me të njëjtën periudhë të vitit të kaluar.

2. FREKUENCA E HASJES SË “INFEKSIONEVE RESPIRATORE TË SIPËRME DHE TË POSHTËME” SIPAS RRETHEVE NË JAVËN 43 DHE 44 TË VITIT 2017. INCIDENCA (RASTE/10 000)



Vërehet ritje e numrit të rasteve të IRA ne disa rrethe te vendit

3. NUMRI TOTAL I MOSTRAVE TË ARDHURA SIPAS JAVËVE DHE REZULTATI LABORATORIK

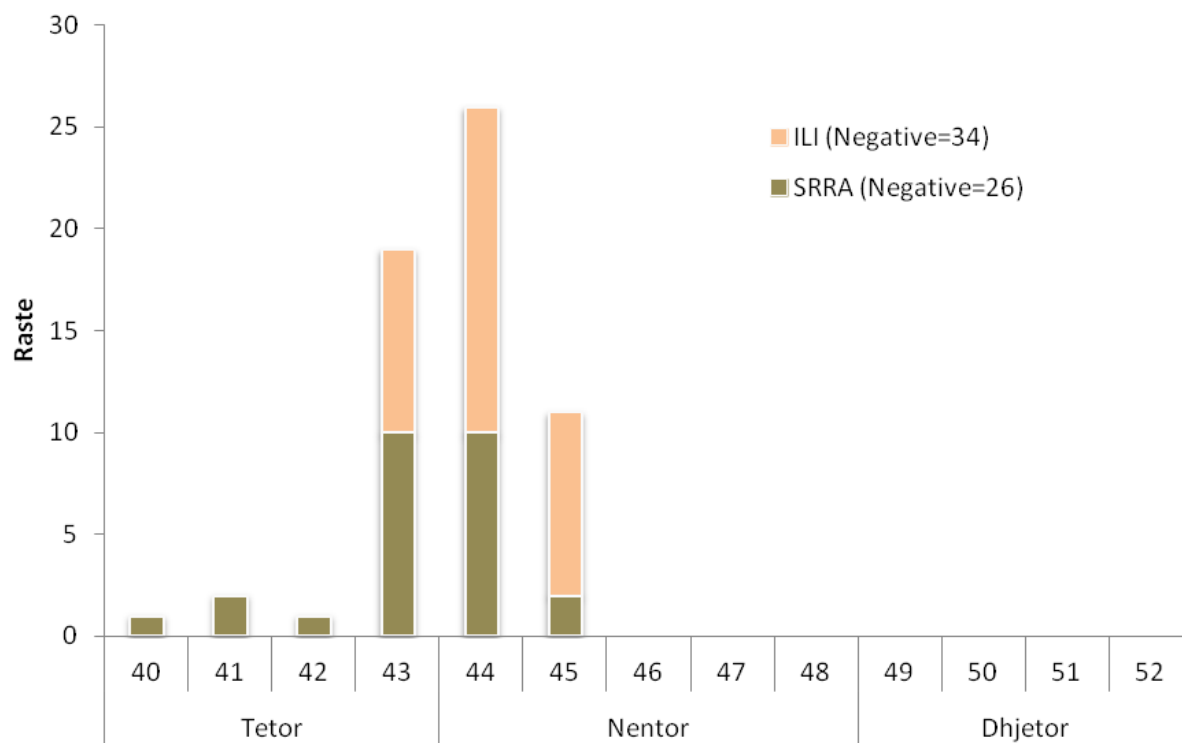


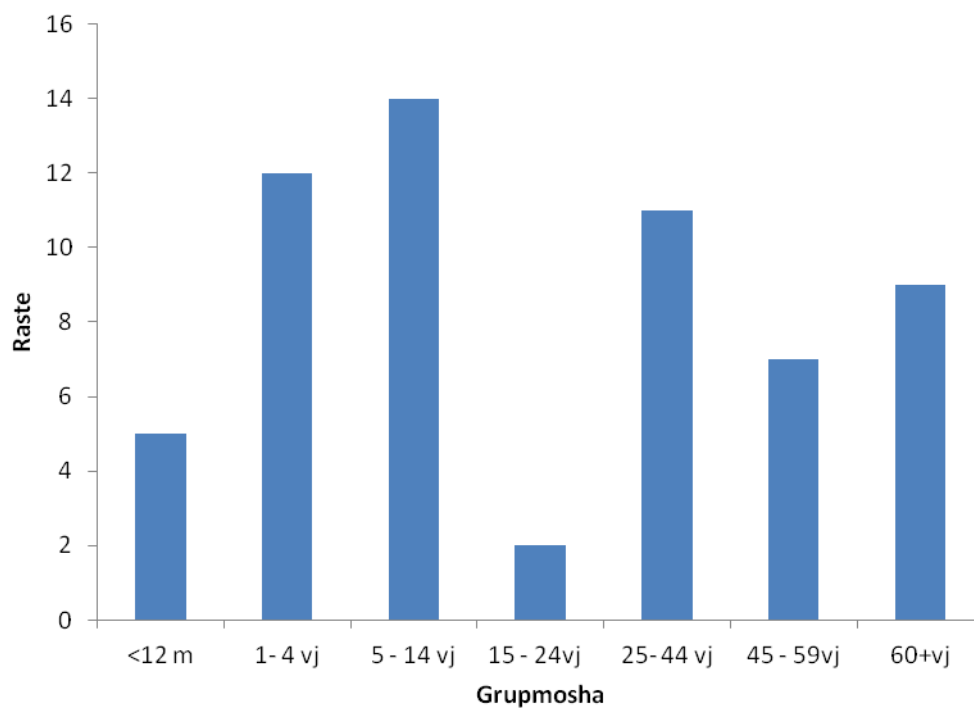
Prej javës së 1-rë të muajit Tetor 2017 deri më datën 10 Nëntor 2017 kanë ardhur në ISHP dhe janë testuar 60 mostra nga persona të dyshuar për grip.

Para pranimit në laborator kryhet rregullisht monitorimi i cilësisë së mostrës sipas protokolleve standarte. Të gjitha mostrat e ardhura janë testuar me metodën molekulare të Real-Time RT PCR.

Të gjitha mostrat kanë rezultuar negative për viruset e gripit.

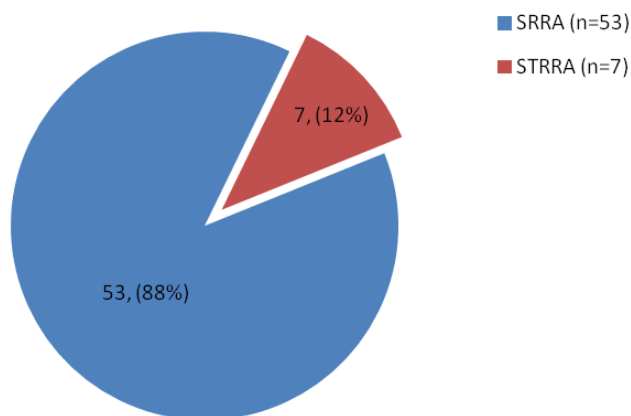
4. NUMRI I MOSTRAVE SRRA DHE ILI TË ARDHURA SIPAS JAVËVE DHE REZULTATI LABORATORIK



5. SHPËRNDARJA E NUMRIT TOTAL TË RASTEVE SIPAS GRUP-MOSHËS

Vërehet që 51.7% e mostrave i përkasin grupmoshës pediatrike 0-14 vjeç

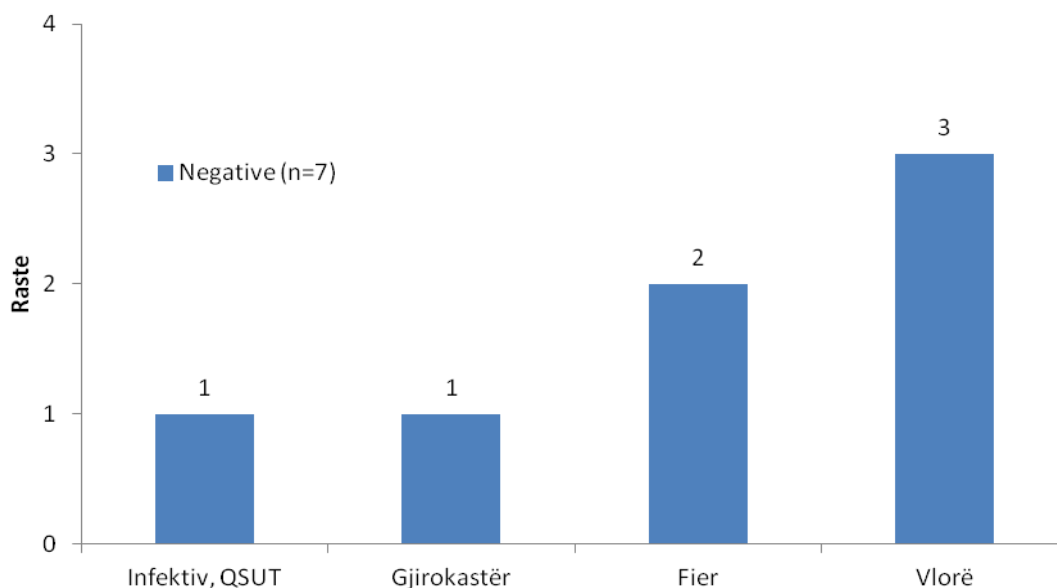
6. SËMUNDJE E TEPËR E RËNDË RESPIRATORE AKUTE (STRRA)



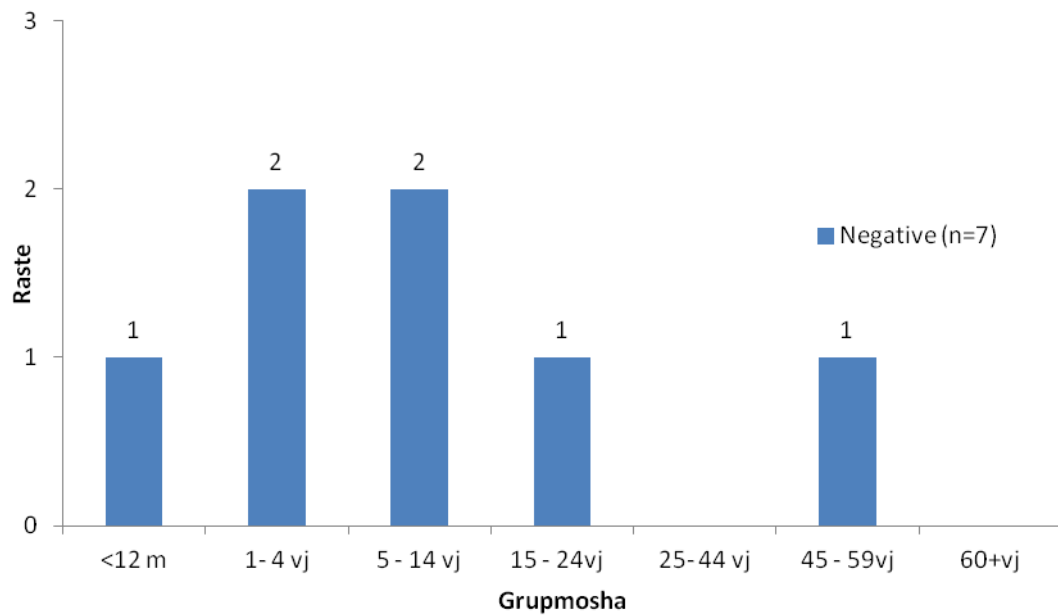
Rasti klasifikohet si SRRA (Sëmundje e rëndë respiratore akute sipas përkufizimit të OBSH dhe si STRRA (Sëmundje tepër e rëndë respiratore akute) sipas klasifikimit tonë për të gjitha rastet që kanë nevojë për shtrim në repartet e terapisë intensive dhe kanë nevojë për oksigjenim.

7 (12%) pacientëve të dyshuar për Grip kanë paraqitur komplikacione (STRRA).

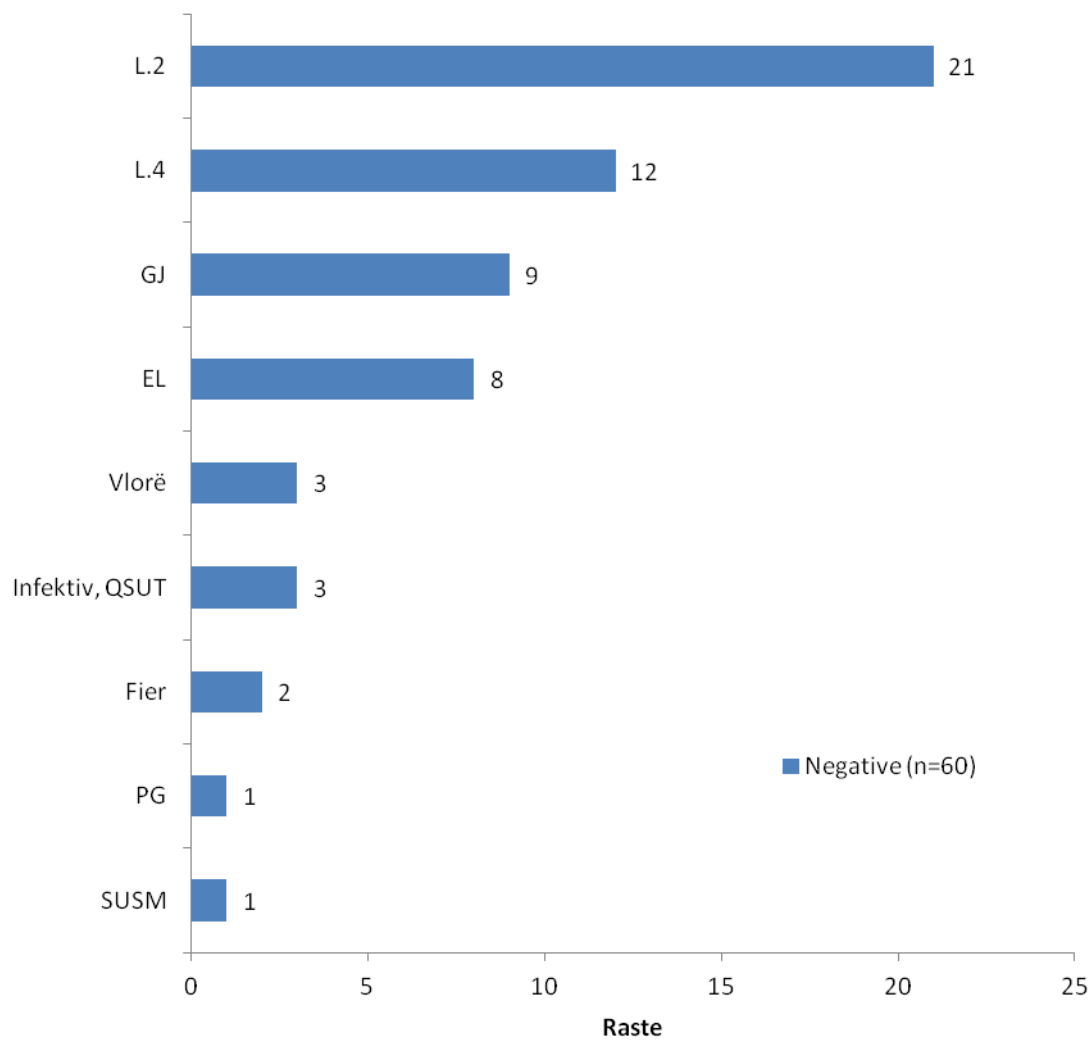
7. SHPËRNDARJA E RASTEVE STRRA SIPAS VENDIT TË MARRJES SË MOSTRËS



8. SHPËRNDARJA E MOSTRAVE STRRA SIPAS GRUPMOSHËS

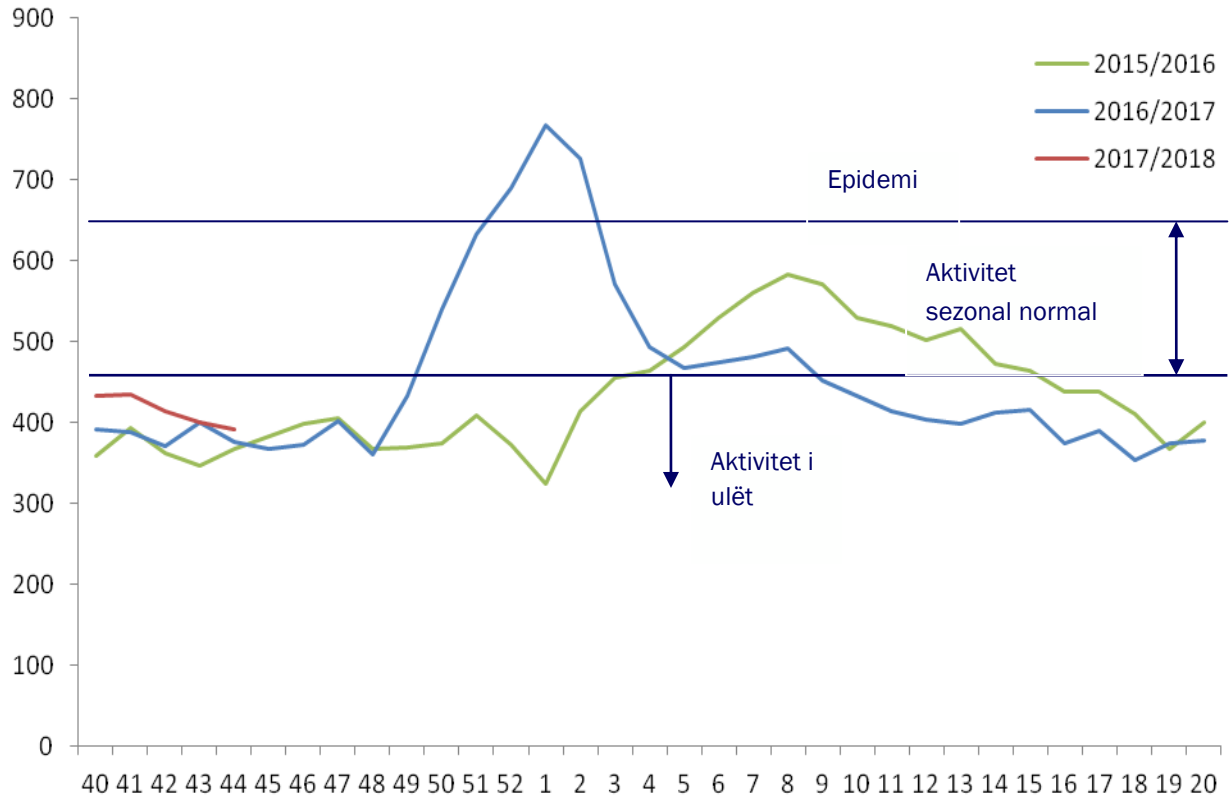


Vërehet që 5 (71.4%) e mostrave STRRA i përkasin grupmoshës pediatrike 0-14 vjeç

9. SHPERNDARJA E MOSTRAVE SRRA SIPAS VENDIT TË MARRJES DHE REZULTATIT LABORATORIK

Numri më i madh i mostrave ka ardhur nga Qendra Shendetesore Nr. 2, ndjekur nga Qendra Shendetesore Nr. 4, Spitali Rajonal Gjirokastrë dhe Elbasan.

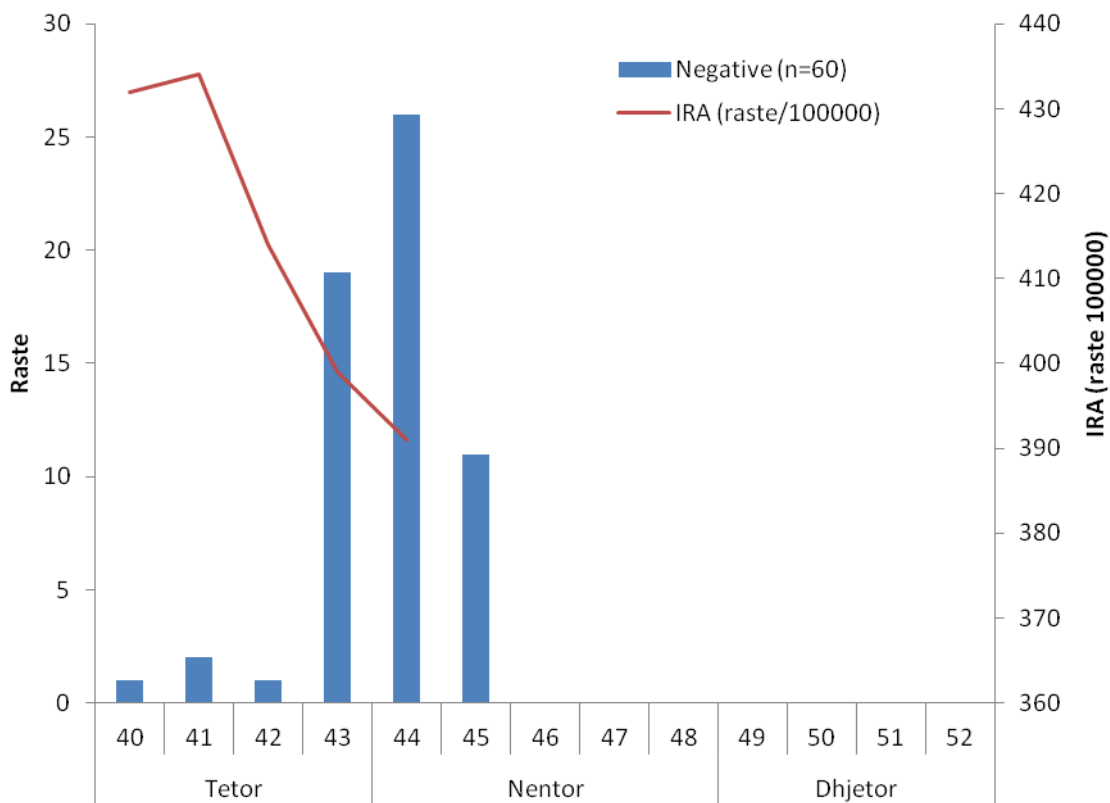
10. KRAHASIMI I AKTIVITETIT TË “INFEKSIONEVE RESPIRATORE TË SIPËRME (IRS) DHE TË POSHTËME (IRP)” SIPAS SEZONEVE (JAVËT 40 – 20) DHE PRAGU EPIDEMIK. RASTE/100 000



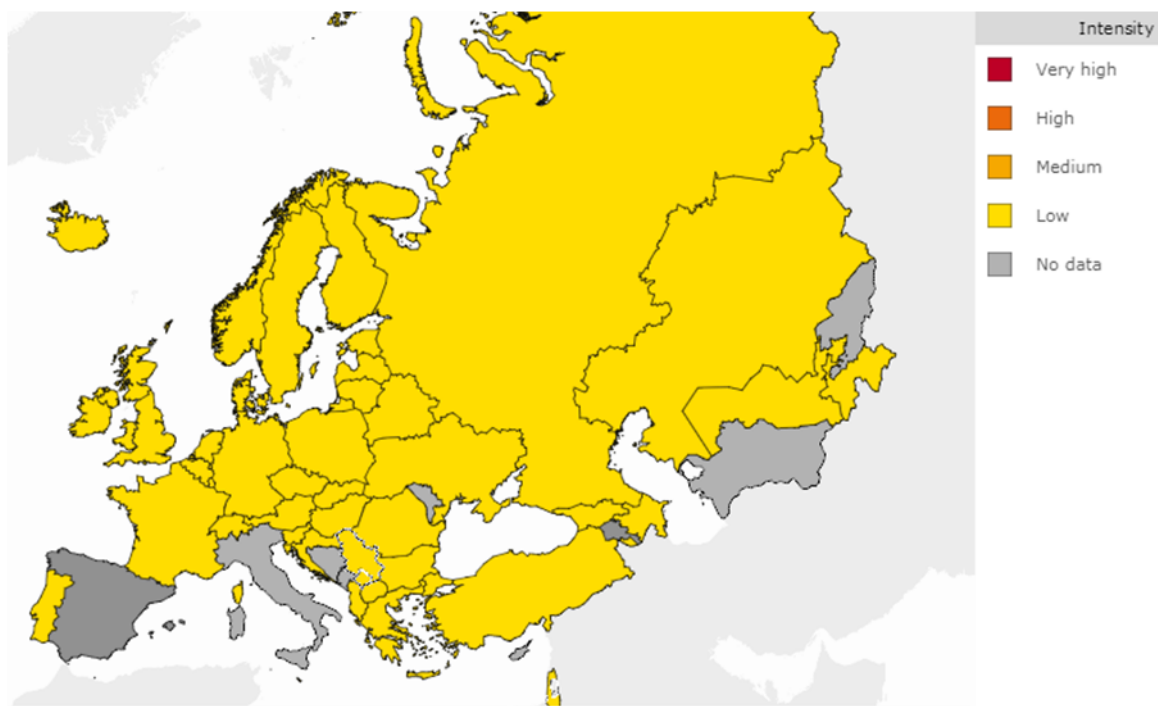
Në javën 44/2017 aktiviteti i IRA paraqet:

- prirje në rënie
- aktivitet gjeografik të përhapur
- intensitet të ulët
- impakt i ulët

11. KURBA EPIDEMIKE DHE INFEKSIONET RESPIRATORE SIPAS JAVËVE (IRA RASTE/10 000)



12. INTENSITETI I GRIPIT NE RAJONIN EUROPIAN



13. MBULESA VAKSINALE NË VEND PËR VAKSINIMIN KUNDËR GRIPIT

Përditësim nga rrethet deri më datë 09. 11. 2017, mbi shpërndarjen nëpër rrethe dhe administrimin e vaksinës ndaj gripit, për personelin shëndetësor dhe aplikimi në popullatën target, për sezonin 2017-2018 (java III-të e raportimit).

Në javën e tretë të raportimit, procesi i shpërndarjes së vaksinës ndaj gripit, për personelin shëndetësor dhe grupet e tjera të riskut të përcaktuara në Urdhërin e MSHMS, Nr.422 datë 10. 10. 2017, si dhe Udhëzimeve të ISHP, ka përfunduar në të gjitha DRSH/DSHP (36/36).

Sasia prej 100 000 dozash, vaksinë ndaj gripit ka ardhur në ISHP, në bazë të marrëveshjes, midis Ministrisë së Shëndetësisë dhe Mbrojtjes Sociale dhe Qendrës për Vaksinim të Barabartë, Task Forcë Botërore, Inc. Nr.Prot.3717 datë, 31.08.2017.

(shiko Tabelën 1).

TABELA 1. PLANI I SHPËRNDARJES

ASHR/DRSH/DSHP	Sasia në flakone
Berat	3400
Kucove	750
Skrapar	450
Diber	1600
Mat	950
Bulqize	850
Durres	6000
Kruje	1700
Elbasan	5000
Peqin	600
Librazhd	1800
Gramsh	700
Fier	6000
Lushnje	3300
Mallakaster	850
Gjirokastër	1100
Permet	480
Tepelene	570
Korçë	5600
Pogradec	3100
Devoll	1200
Kolonje	500
Kukës	1200
Has	500
Tropoje	400
Lezhë	2200
Kurbin	1500
Mirdite	900
Shkodër	6500
M. Madhe	900
Puke	600
Tiranë*	25000
Kavaje	2000
Vlorë	5000
Sarande	1500
Delvine	300
QSUT "Nënë Tereza"	300
QUS Shefqet Ndroqi**	100
Materniteti M.Geraldine	171
Materniteti Koco Glozheni	50
ISHP***	4379
Total	100000

*Shënim: * ASHR Tiranë ka marrë sasi për qendrat shëndetësore.*

*** QUS “Shefqet Ndroqi”, QSUT “Nënë Tereza”, Materniteti “Mbreteresha Geraldinë”, Materniteti “Koco Glozheni” ka marrë sasi vaksine drejtpërdrejt nga ISHP.*

****ISHP do kryej shpërndarje të drejtëpërdrejtë tek spitalet e tjera publike në Tiranë.*

Secila DRSH/DSHP ka kryer shpërndarjen më tej në spitalet dhe qendrat shëndetësore që mbulojnë. Përfundim ka për ASHR Tiranë, që ka kryer shpërndarje vetëm në qendrat shëndetësore (duke qënë se spitalet publike të Tiranës do kontaktojnë

Tabela 2, paraqet spitalet që janë në proces për të marrë vaksinë.

Tabela 2. Institucionet ku nuk është kryer akoma shpërndarja

INSTITUCIONI	Shënime
QSU e Traumës	ISHP ka kryer bisedime për të mundësuar procesin e shpërndarjes, sipas kërkesës së institucionit. Aktualisht ISHP është në pritje të kërkesës nga ky spital.

Procesi i vaksinimit ndaj gripit ka filluar në 36/36 rrethe (100%), si për personelin shëndetësor ashtu edhe për grupet e tjera të riskut të rekomanduara sipas urdhërit dhe udhëzimeve të sipër përmendura. Tabela e mëposhtme paraqet trendin e aplikimeve në personel shëndetësor dhe në popullatën target (Tabela 3).

Tabela 3. Numri i aplikimeve për personel shëndetësor dhe popullatë, sipas rretheve

DRSH/DSHP/ASHR/ Institucione	Sasia e shperndare	Personel shendetesor ne Q.Shendetesore (A)	Personel shendetesor ne Spital (B)	Populate (grupet e riskut) (C)	Total aplikime D=A+B+C
Berat	3400	351	128	2715	3194
Bulqize	850	142	60	648	850
Delvine	300	22	0	103	125
Devoll	1200	51	51	722	824
Diber	1600	263	0	91	354
Durres	6000	473	306	3343	4122
Elbasan	5000	328	220	4019	4567
Fier	6500	395	504	3712	4611
Gramsh	700	157	100	443	700
Gjirokastër	1100	150	195	484	829
Has	500	54	11	260	325
Kavaje	2000	299	110	1284	1693
Kolonje	500	67	91	252	410
Korçë	5600	187	217	2368	2772
Kruje	1800	165	132	1106	1403
Kucove	750	80	79	535	694
Kukës	1200	102	148	596	846
Kurbin	1500	81	84	895	1060
Lezhë	2200	70	30	1996	2096
Librazhd	1800	128	100	963	1191
Lushnjë	3300	364	134	2802	3300
M. Madhe	900	51		394	445
Mallakastër	850	82	30	713	825
Mat	950	215	31	540	786
Mirditë	900	112	100	668	880
Peqin	600	95	30	475	600
Përmet	480	91	66	312	469
Pogradec	3100	186	47	1602	1835
Pukë	600	165	40	381	586
QUS Shefqet Ndroqi	100		54		54
Sarandë	1500	122	97	1271	1490
Skrapar	450	103	57	290	450
Shkodër	6500	271	111	3063	3445
Tepelenë	570	167	51	301	519
Tiranë (q.shëndet.)	25000	1342		11673	13015
Tropojë	400	137	77	79	293
Vlorë	5000	348	206	4095	4649
ISHP*	200	50			50
QSUT Nenë Tereza	300		133		133
Mt.Mb.Geraldinë	171				0
Mt.Koco Glozheni	50		46		46
Forca Ushtarake	100			100	100
Total		7466	3876	55294	66636

Vihet re një aplikim dhe kërkesë e lartë tek popullata target, ndërsa aplikimi tek personeli shëndetësor është më i moderuar,ku personeli shëndetësor nëper spitale është më i tërhequr në kryerjen e kësaj vaksine.

Duke u bazuar në kërkesat e paraqitura nga institucionet e ndryshme, ISHP po planifikon shpërndarjen e sasisë së mbetur.

**Departamenti i Epidemiologjisë dhe
Kontrollit të Sëmundjeve Infektive
INSTITUTI I SHËNDETIT PUBLIK**

Adresa:
Rr. "A. Moisiu" Nr. 80
Tiranë

Tel: + 355 42 374 756
Fax: + 355 42 370 058
www.ishp.gov.al
