



REPUBLIKA E SHQIPËRISË  
MINISTRIA E SHËNDETËSISË  
DHE MBROJTJES SOCIALE  
INSTITUTI I SHËNDETIT PUBLIK

## BULETINI JAVOR I SËMUNDSHMËRISË INFEKTIVE - ALERT

JAVA 12 19 - 25 Mars 2018

Për këtë periudhë, kanë raportuar 36 rrethe ose 100% (=36/36) e tyre

2 rrethe ose 6% (=2/36) e tyre kanë raportuar me telefon, faks, postë:  
HAS, PEQIN

34 rrethe ose 94% (=34/36) e tyre kanë raportuar me postë elektronike:

BERAT, BULQIZË, DELVINË, DEVOLL, DIBËR, DURRËS, ELBASAN, FIER, GJIROKASTËR, GRAMSH, KAVAJË, KOLONJË, KORÇË, KRUIË, KUÇOVË, KURBIN, LEZHË, LIBRAZHD, LUSHNJE, MALLAKASTËR, MAT, MIRDITË, PËRMET, POGRADEC, PUKË, SARANDË, SHKODËR, SKRAPAR, TEPELENË, TIRANË, TROPOJË, VLORË.

Pa raportim brenda afatit, asnjë rreth ose 0% (=0/36) e tyre:

### NUMRI TOTAL I RASTEVE TË SINDROMAVE TË SURVEJANCËS “ALERT” NË JAVËN

	JAVA 12
DIARRE PA GJAK	978
DIARRE ME GJAK	0
INF. RESP. TE SIPËRME	7.663
INF. RESP. TE POSHTËME	4.448
RASH ME TEMPERATURË	127
VERDHEZA	0
HEMORRAGJI ME TEMPERATURË	0
SUSPEKT MENINGITIS	0
ETHE TË PASHPJEGUESHME	1
Numri i Njësive Raportuese	398
% e Njësive Raportuese	93% (398/427)

### **Rash me temperaturë**

Nga hetimi epidemiologjik dhe konsultat me mjekët e familjes, mjekun infeksionist dhe epidemiolog 6 raste të raportuara nga rrethi i Fierit, 5 raste nga rrethi i Tiranës, 4 raste nga rrethi i Vlorës dhe 1 rast nga rrethi i Matit nuk janë të dyshuar fruth apo rubeolë por varicelë.

Të dyshuar për Fruth janë 70 raste nga rrethi i Tiranës, 15 raste nga rrethi i Kukësit, 12 raste nga rrethi i Lezhës, 5 raste nga rrethi i Durrësit, 3 raste nga rrethi i Gjirokastrës, nga 2 raste nga rrethi i Mirditës dhe Pukës dhe nga 1 rast në rrethin e Lushnjës dhe Shkodrës.

---

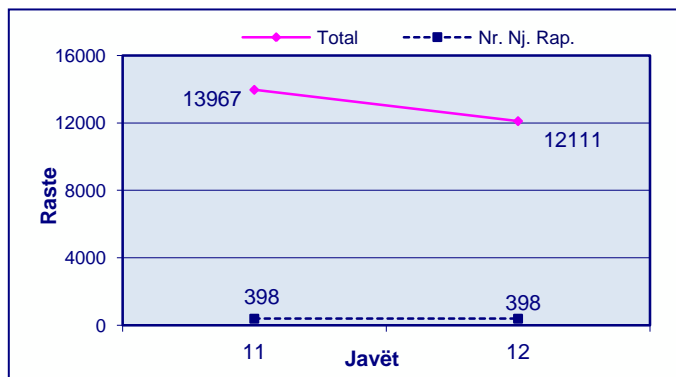
### **Ethe të Pashpjegueshme**

Rasti është i grupmoshës 45-59 vjeç dhe është raportuar nga rrethi i Pogradecit. Më pas diagnoza rezultoi “Brucelozë”

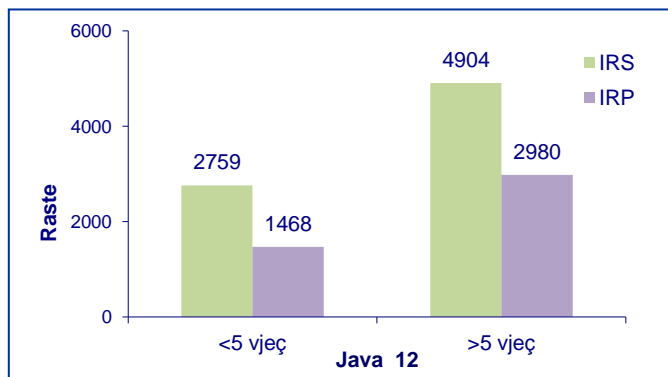
---

### Infeksione respiratore

*Trendi në kohë i Infeksioneve Respiratore të Sipërme dhe të Poshtëme sipas javëve*



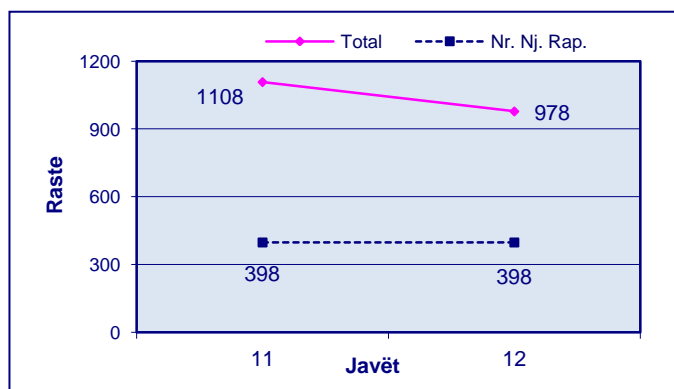
*Shpërndarja e Infeksioneve Respiratore të Sipërme dhe të Poshtëme sipas Grup-moshave*



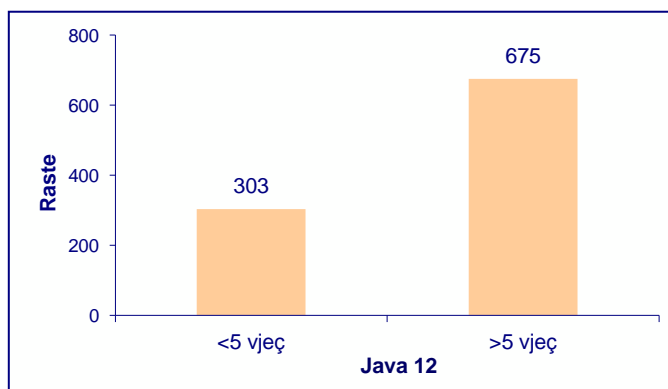
**Trendi në kohë i Infeksioneve Respiratore të Sipërme dhe të Poshtëme paraqet rënie në javën e 12 krahasuar me javën paraardhëse, java 11**

### Diarre pa gjak

*Trendi në kohë i Diarreve pa Gjak sipas javëve*

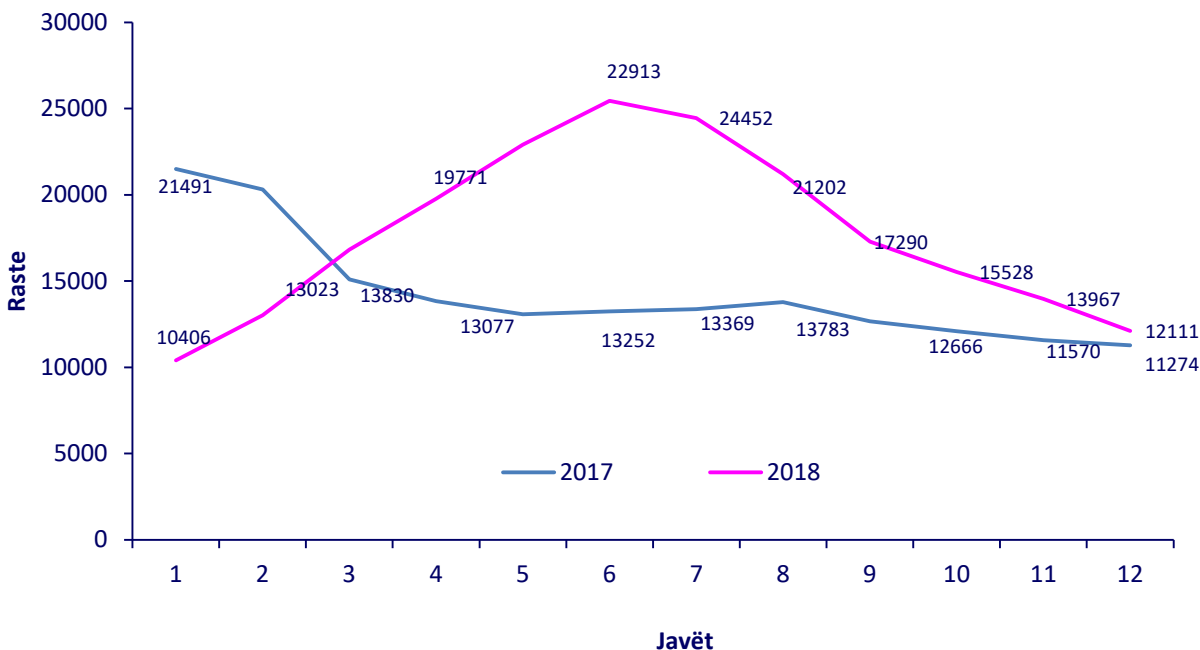


*Shpërndarja e Diarreve pa Gjak sipas Grup-moshave*



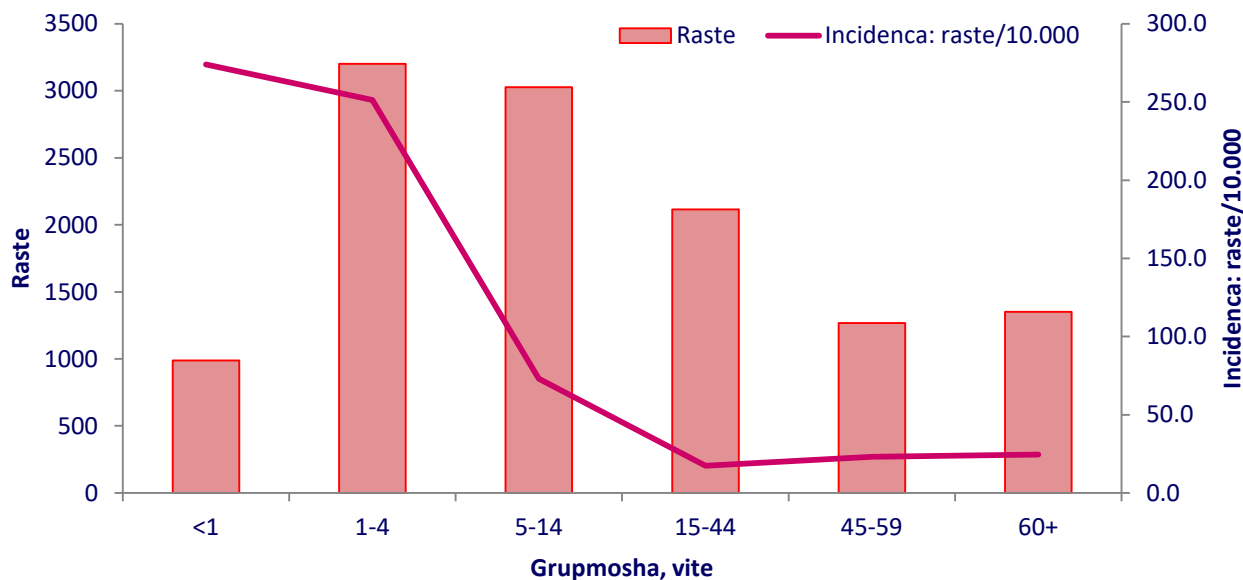
**Trendi në kohë i “Diarreve pa gjak” paraqet ritje në javën 12 krahasuar me javën paraardhëse, java 11**

**Trendi i “Infeksioneve Respiratore të Sipërme dhe të Poshtëme” në javët 01 – 12 të vitit 2017 dhe të vitit 2018. Numri i rasteve.**

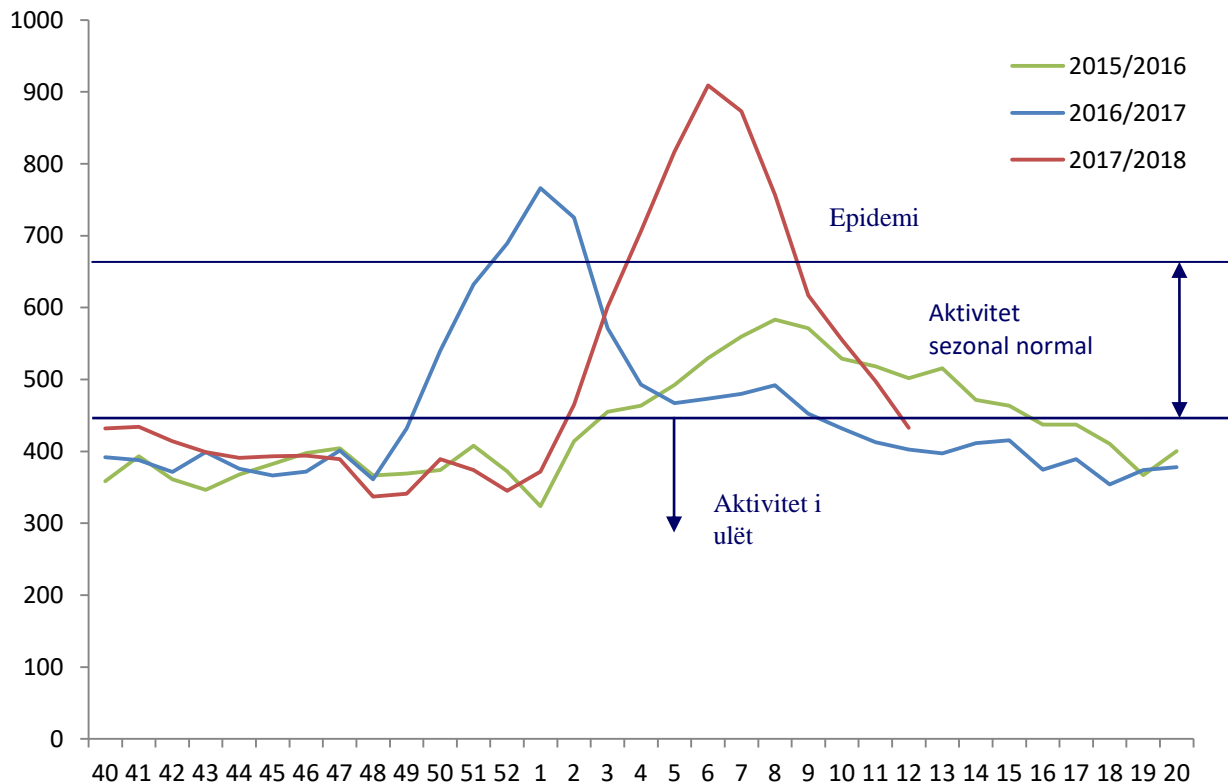


Në javën e 12 të vitit 2018 vërehet një trend në rënie i numrit të infeksioneve Respiratore të Sipërme dhe të Poshtëme dhe ky numër është 7% më i lartë krahasuar me të njëjtën periudhë të vitit të kaluar.

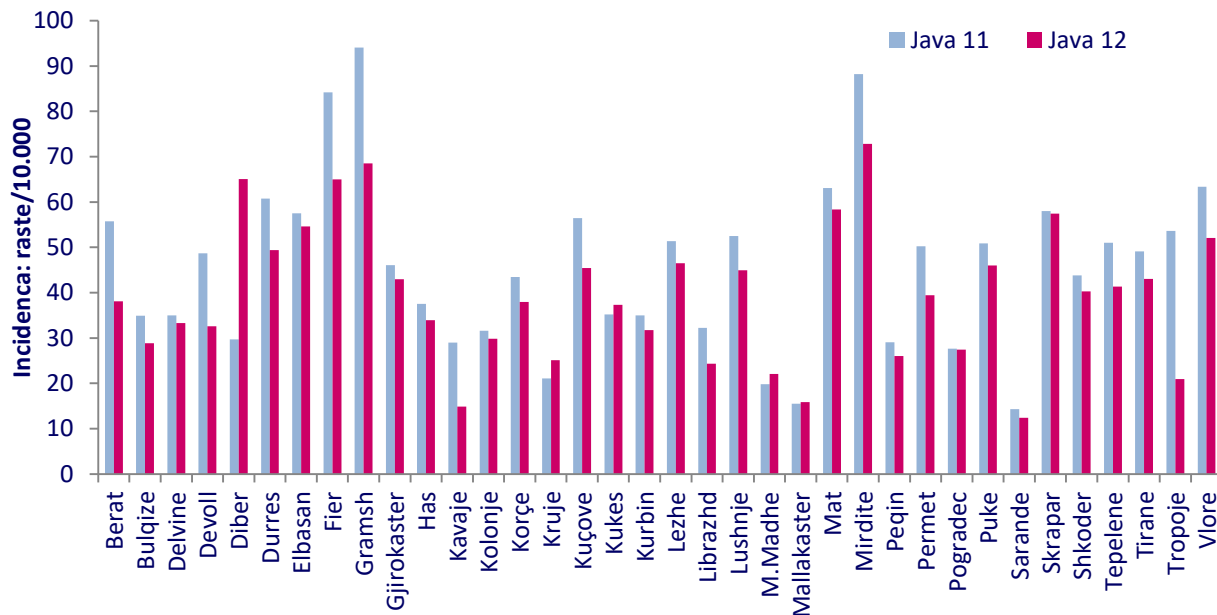
**Frekuenca e hasjes së “Infeksioneve Respiratore të Sipërme dhe të Poshtëme” sipas grupmoshës në javën 12 të vitit 2018. Numri i rasteve dhe Incidenca (raste/10.000)**

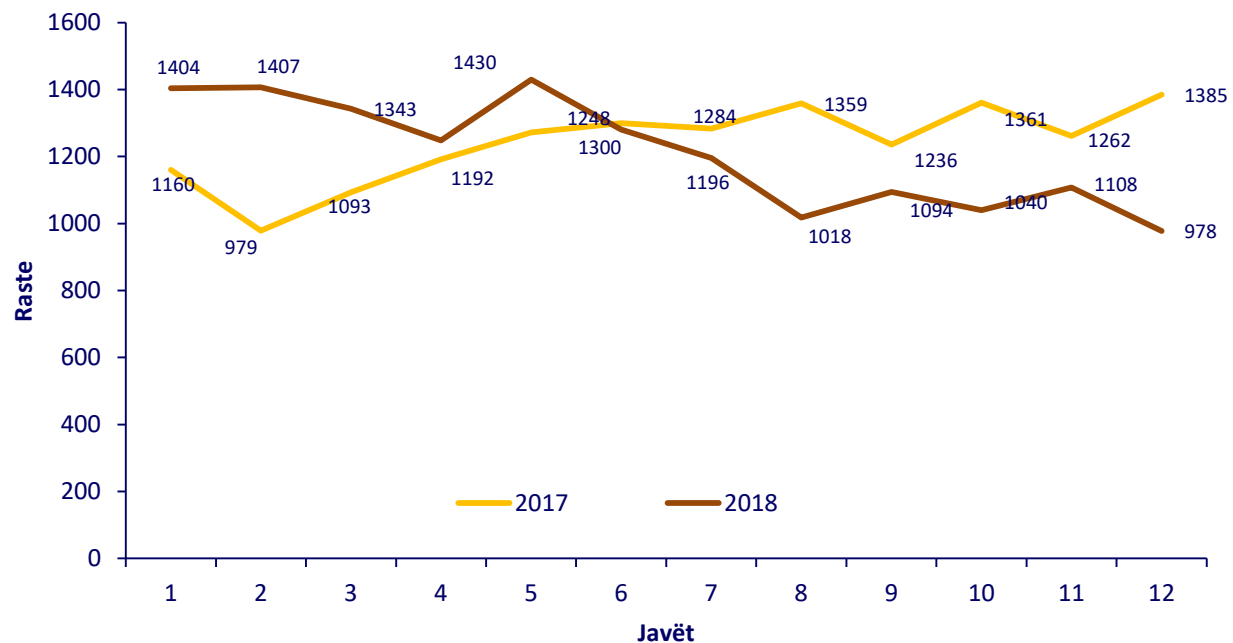


**Krahasimi i aktivitetit të “Infeksioneve Respiratore të Sipërme dhe të Poshtëme” sipas sezoneve (javët 40 – 20) dhe Pragu Epidemik. Raste/100.000**

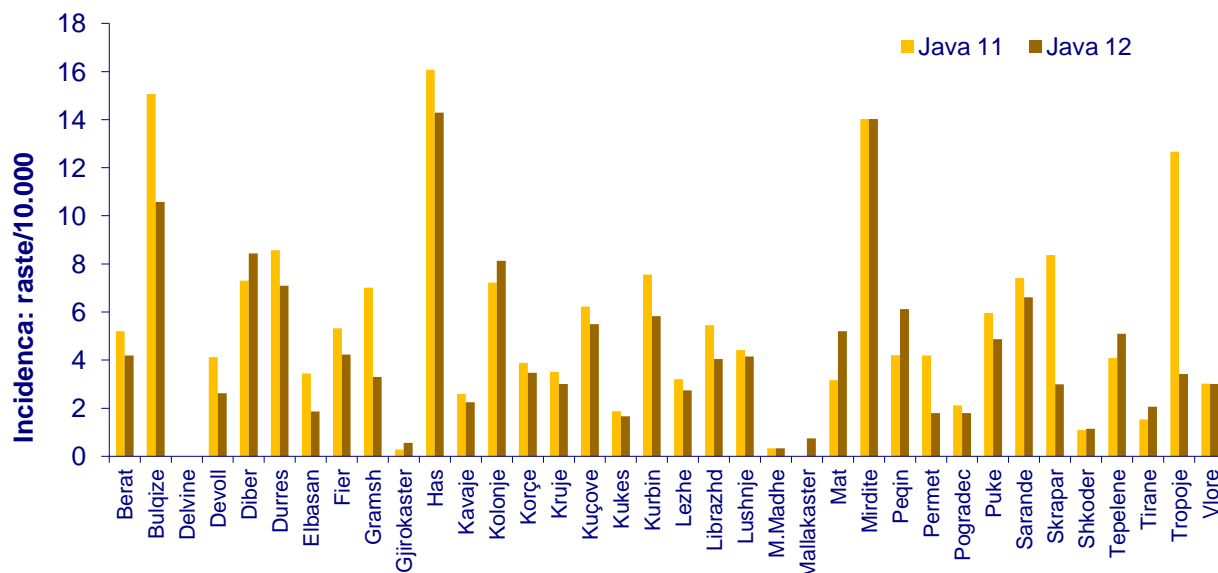


**Frekuenca e hasjes së “Infeksioneve Respiratore të Sipërme dhe të Poshtëme” sipas rretheve në javët 11 dhe 12 të vitit të vitit 2018. Incidenca (raste/10.000)**



**Trendi i “Diarreve pa Gjak” në javët 01 – 12 të vitit 2017 dhe të vitit 2018. Numri i rasteve.**

Në javën 12 të vitit 2018 vërehet një trend në rënie i numrit të rasteve të “Diarreve pa gjak” dhe ky numër është 29% më i ulët krahasuar me të njëjtën periudhë të vitit të kaluar.

**Frekuenca e hasjes së “Diarreve pa gjak” sipas rretheve në javët 11 dhe 12 të vitit 2018. Incidenca (raste/10.000)**

Nga komunikimi me rrethet, shumica e rasteve janë raportuar nga Urgjenca e Spitaleve dhe janë të shpërndara, pa grumbullime dhe lidhje epidemiologjike ndërmjet tyre.

Nga komunikimi me rrethet që kanë ritje të rasteve nuk janë evidentuar shpërthime epidemike.

## Nivelet e Raportimit për javën e 12 sipas rretheve, në përqindje.

