

GRIPI NË SHQIPËRI PËR SEZONIN 2017-2018 JAVA 52 (25 - 31 DHJETOR)

PËRMBLEDHJE

Në këtë vëllim:

Përmbledhje	1
Prirja e IRS dhe IRP	2
Frekuenca e hasjes	2
Nr total i mostrave	3
SRRA dhe ILI	4
Shpërndarja moshore	5
STRRA	6
STRRA moshore	7
IRA-pragu	9
Kurba epidemike	11
Info nga TESSY	16

Informacion kyç:

- Situata ne EURO-TESSY
- Përbërja e vaksinës
- STRRA
- Vaksinimi ndaj Gripit

Nga të dhënat e raportimit sipas survejancës së infeksioneve akute respiratore të sipërme dhe të poshtme të sistemit ALERT, survejancës sentinel të sëmundjeve të ngjashme me Gripin (ILI) në rrethin e Tiranës, dhe survejancës së infeksioneve respiratore akute të rënda (SRRA) në spitalet kryesore në të gjithë vendin si dhe raportimit rutinë, vërejmë se trendi i infeksioneve respiratore paraqet rënie në javën 52/2017 për shkak të nën raportimit prej pushimeve të festave të fundvitit. **Krahas virozave të tjera respiratore, në vend është evidentuar qarkullimi i viruseve B dhe A/H1 të gripit të cilët gjithashtu qarkullojnë edhe në vendet e rajonit dhe të kontinentit europian.**

Kontinenti European

Në javën 52/2017 intensiteti i aktivitetit të gripit në kontinentin European është në ritje.

28 nga 38 vende kanë raportuar intensitet të ulët, 10 vende kanë raportuar intensitet mesatar.

Në total 44% e mostrave të marra këtë

javë janë konfirmuar me viruset e gripit.

Që nga java 40/2017, 62.5% e mostrave janë me virusin e tipit B dhe 37.5% e tyre me virusin e tipit A.

Nga nëntipizimi i viruseve të tipit A, 71% e tyre janë të nëntipit A (H1N1)pdm09 dhe 29% A(H3N2)

Të dhënat nga 11 shtete ose rajone që raportojnë në projektin EuroMOMO treguan se vdekshmëria nga të gjitha shkaqet ishte në nivele të ulëta dhe të pritshme për këtë kohë të vitit.

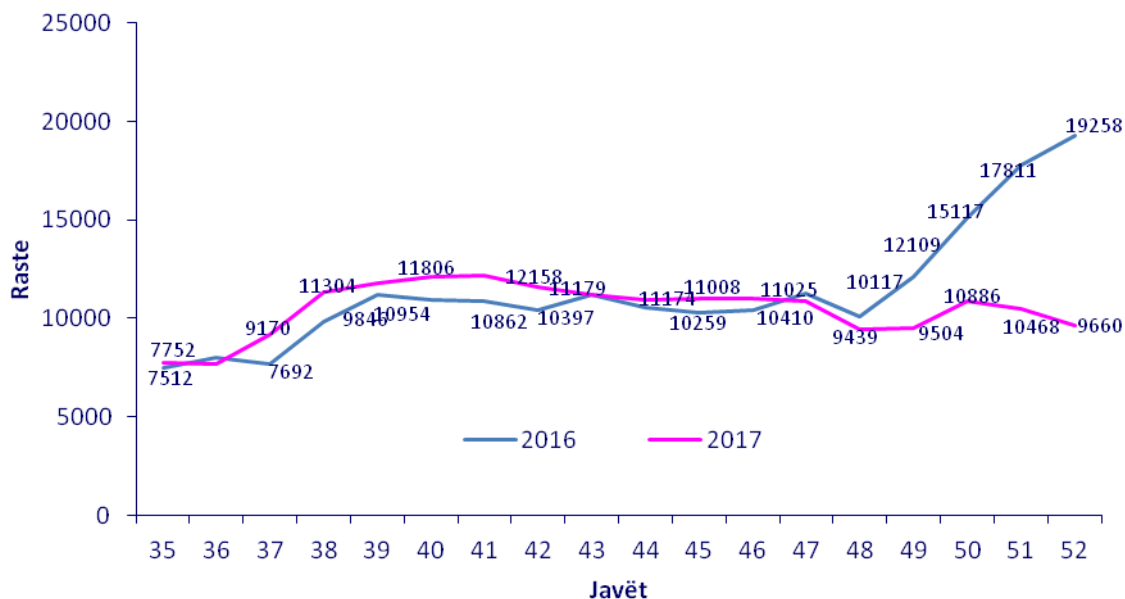
Përbërja e vaksinës së gripit për hemisferin verior për sezonin 2017 - 2018 është:

-A/Michigan/45/2015 (H1N1) pdm09-like virus;

-A/Hong Kong/4801/2014 (H3N2) -like virus;

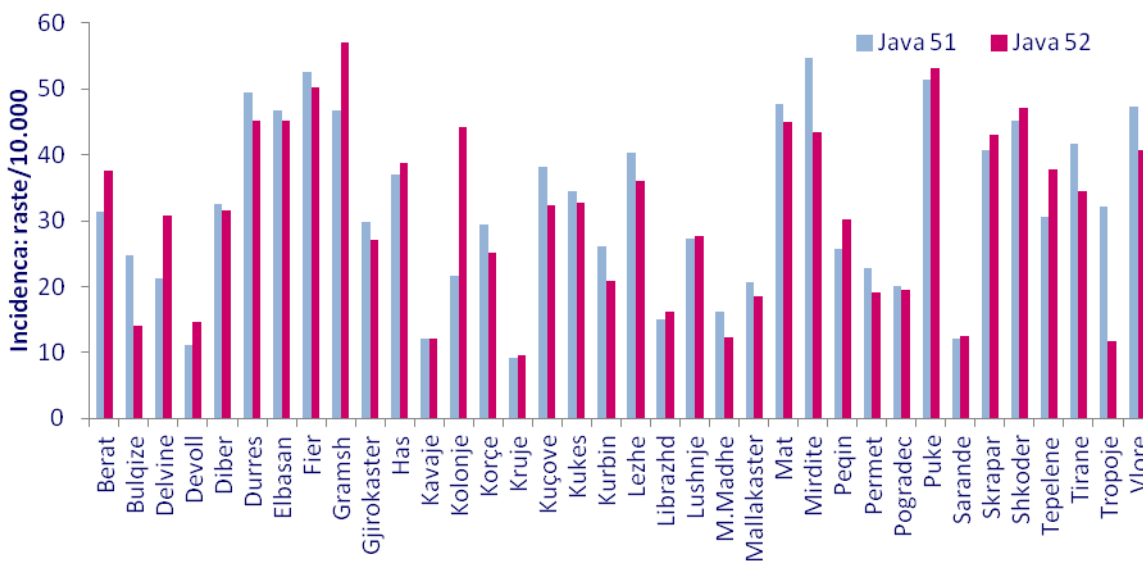
-B/Brisbane/60/2008-like virus.

1. PRIRJA E INFEKSIONEVE RESPIRATORE TË SIPËRME (IRS) DHE TË POSHTËME (IRP) NË JAVËT 35 – 52 TË VITIT 2016 DHE TË VITIT 2017 (NUMRI I RASTEVE).



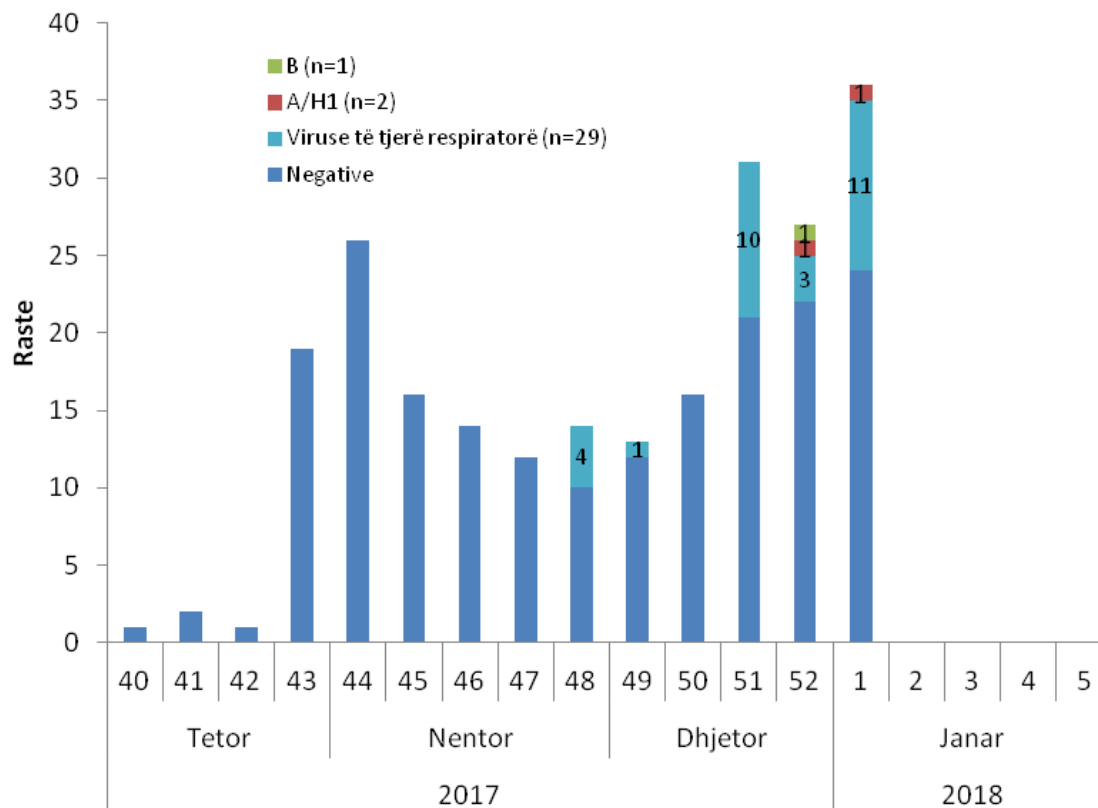
Në javën e 52 të vitit 2017 vërehet një trend i qëndrueshëm i numrit të infeksioneve Respiratore të Sipërme dhe të Poshtëme dhe ky numër është më i ulët krahasuar me të njëjtën periudhë të vitit të kaluar .

2. FREKUENCA E HASJES SË “INFEKSIONEVE RESPIRATORE TË SIPËRME DHE TË POSHTËME” SIPAS RRETHEVE NË JAVËN 51 DHE 52 TË VITIT 2017. INCIDENCA (RASTE/10 000)



Vërehet rritje e numrit të rasteve të IRA ne disa rrethe te vendit

3. NUMRI TOTAL I MOSTRAVE TË ARDHURA SIPAS JAVËVE DHE REZULTATI LABORATORIK



Prej javës së 1-rë të muajit Tetor 2017 deri më datën 5 Janar 2018 kanë ardhur në ISHP dhe janë testuar 199 mostra nga persona të dyshuar për grip.

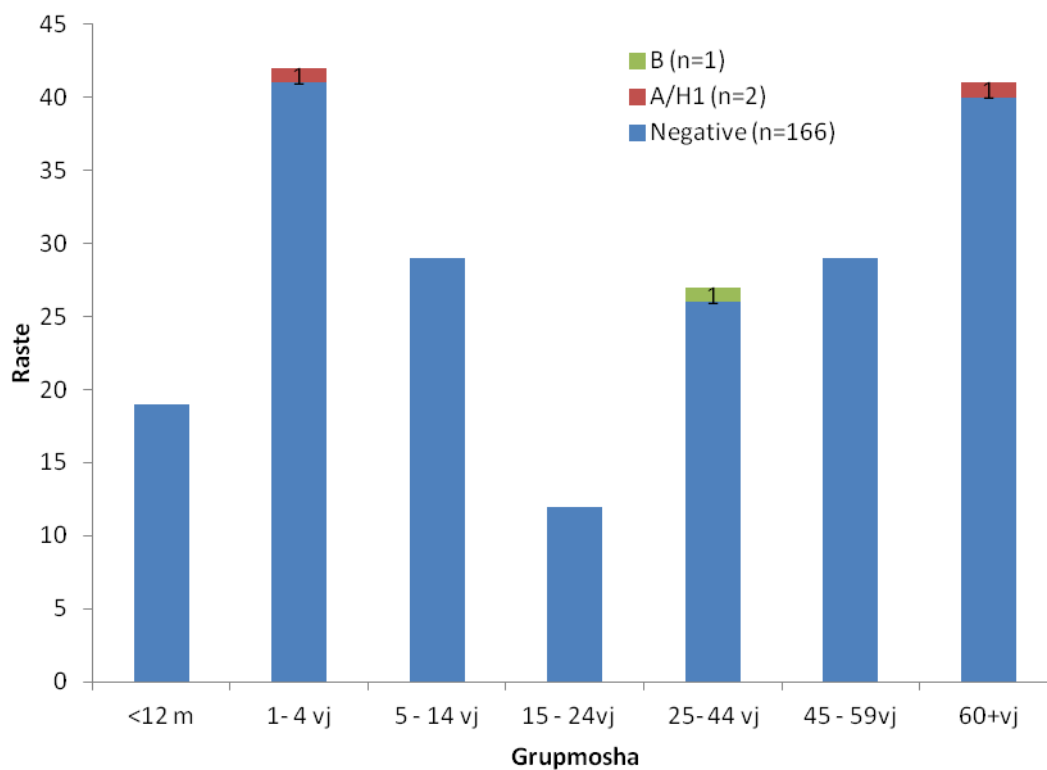
Para pranimit në laborator kryhet rregullisht monitorimi i cilësisë së mostrës sipas protokolleve standarte. Të gjitha mostrat e ardhura janë testuar me metodën molekulare të Real-Time RT PCR.

3 (2%) e mostrave kanë rezultuar pozitive me viruset e gripit.

1 prej mostrave ka rezultuar pozitive me virusin B ndersa 2 mostra me virusin A/H1 të gripit

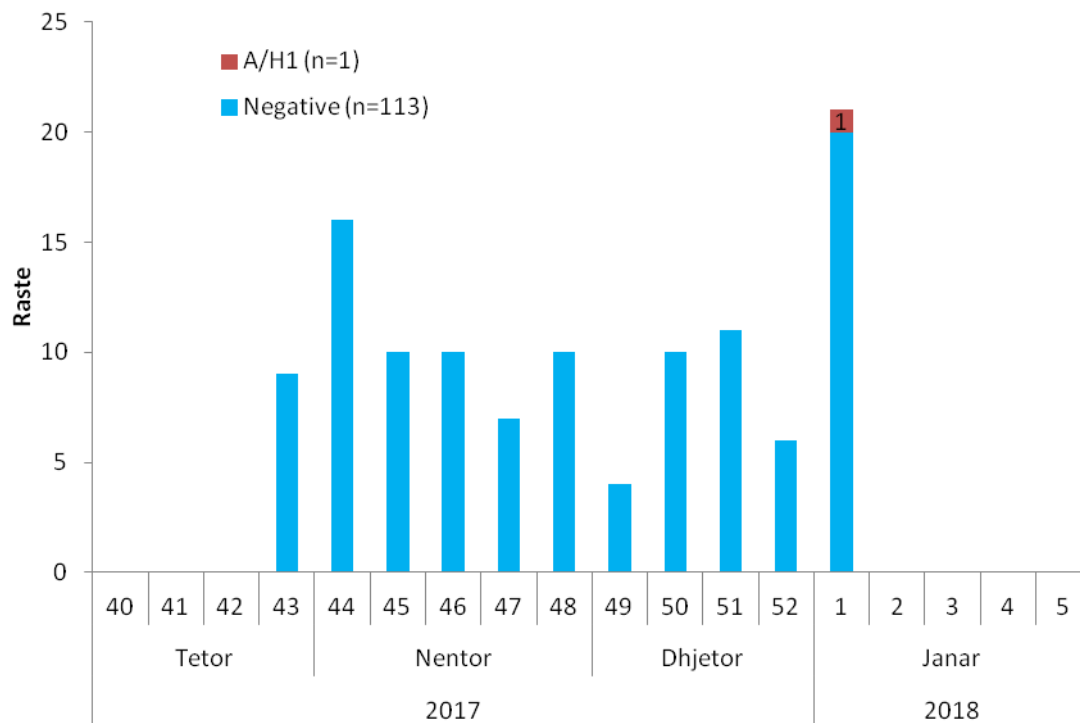
Mostrat të cilat kanë rezultuar negative për virusin e gripit janë analizuar sipas algoritmit me panelin respirator për 21 viruse. Më poshtë vëmë re se ato kanë rezultuar pozitive për viruse të ndryshëm respiratorë:

Rhinovirus -	4 kampione	Human Bocavirus -	1 kampion
Human CoV 229 -	6 kampione	Human MPV-	3 kampione
Enterovirus -	3 kampione	Human PIV3-	1 kampion
Human Adenovirus -	1 kampion	Human CoV 229 + RSV-	1 kampion
Human RSV -	6 kampione	Human RSV HKU-	1 kampion
Human CoV 43-	1 kampion	Human Adenovirus -RSV-	1 kampion

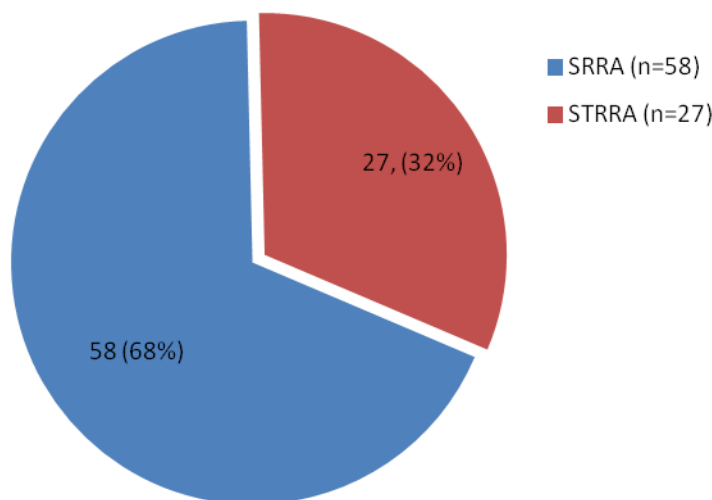
4. SHPËRNDARJA E NUMRIT TOTAL TË RASTEVE SIPAS GRUP-MOSHËS

Vërehet që 75 (45%) e mostrave i përkasin grupmoshës pediatrike 0-14 vjeç

5. NUMRI I MOSTRAVE ILI TË ARDHURA SIPAS JAVËVE DHE REZULTATI LABORATORIK



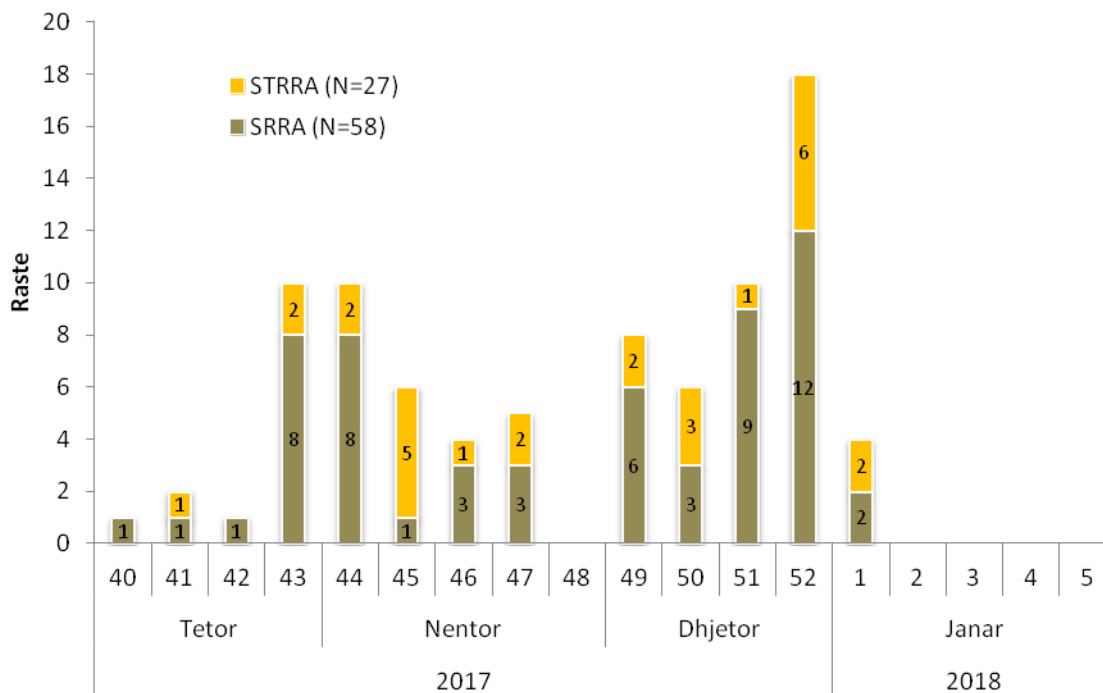
6. SËMUNDJE E TEPËR E RËNDË RESPIRATORE AKUTE (STRRA)



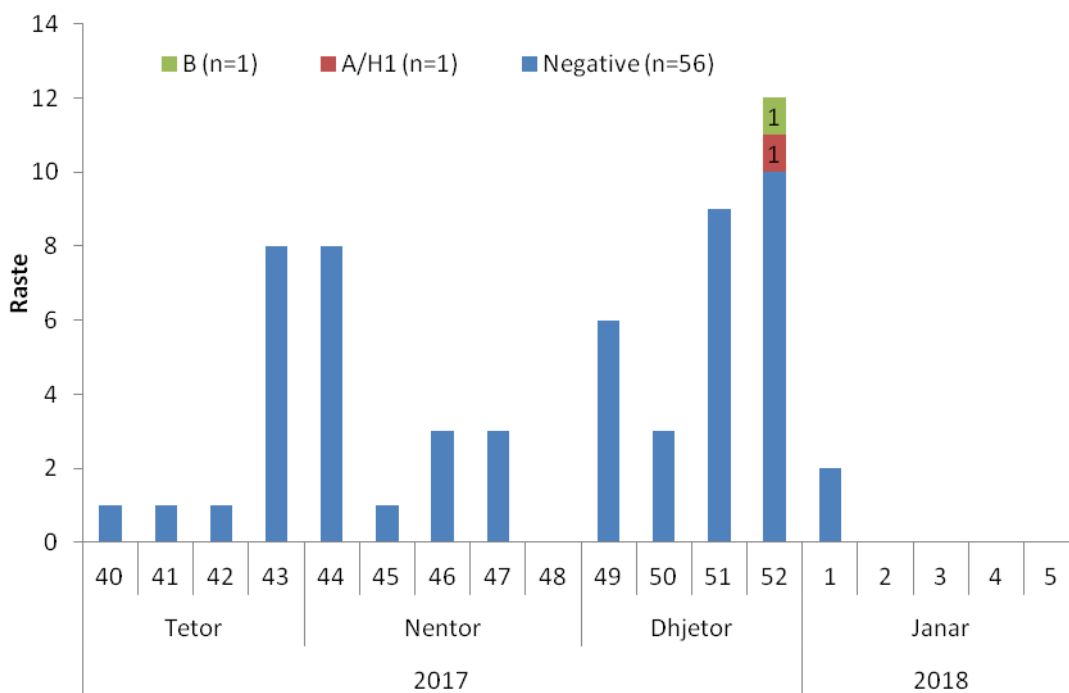
Rasti klasifikohet si SRRRA (Sëmundje e rëndë respiratore akute sipas përkufizimit të OBSH dhe si STRRA (Sëmundje tepër e rëndë respiratore akute) sipas klasifikimit tonë për të gjitha rastet që kanë nevojë për shtrim në repartet e terapisë intensive dhe kanë nevojë për oksigjenim.

27 (32%) prej 85 pacientëve SRRRA kanë paraqitur komplikacione (STRRA)

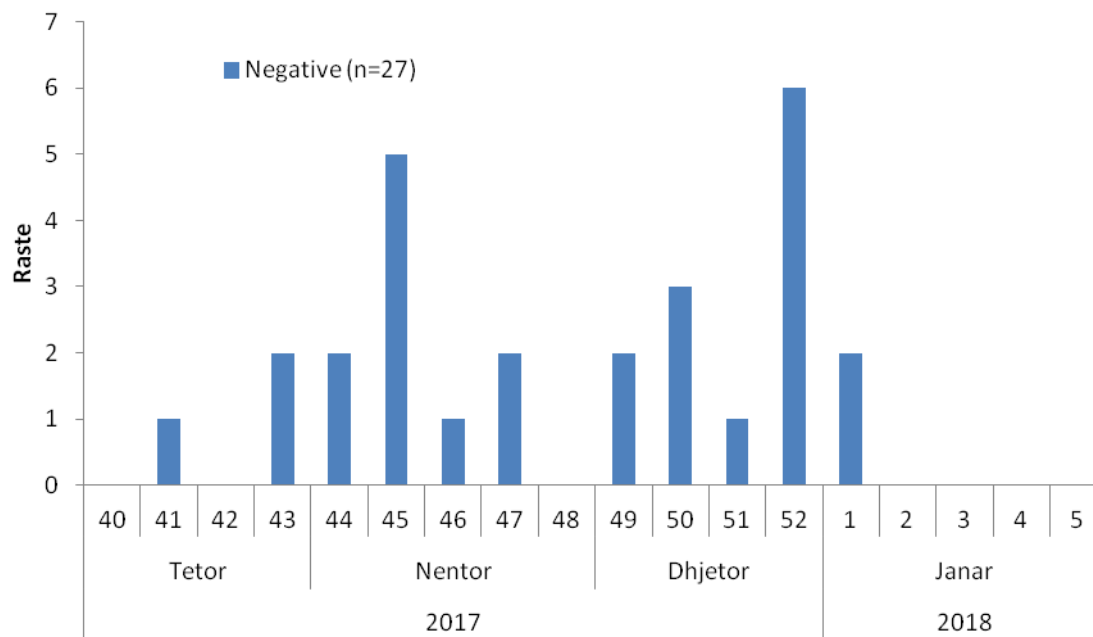
7. SHPËRNDARJA E RASTEVE SRRRA DHE STRRA SIPAS JAVËVE



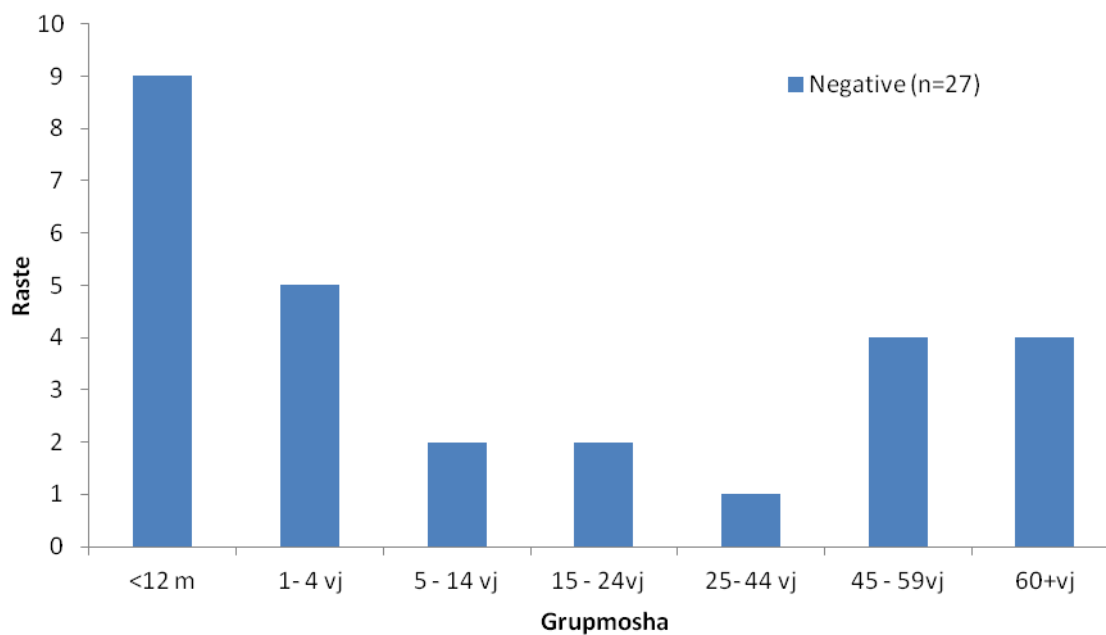
8. SHPËRNDARJA RASTEVE SRRA SIPAS JAVEVE DHE REZULTATI LABORATORIK



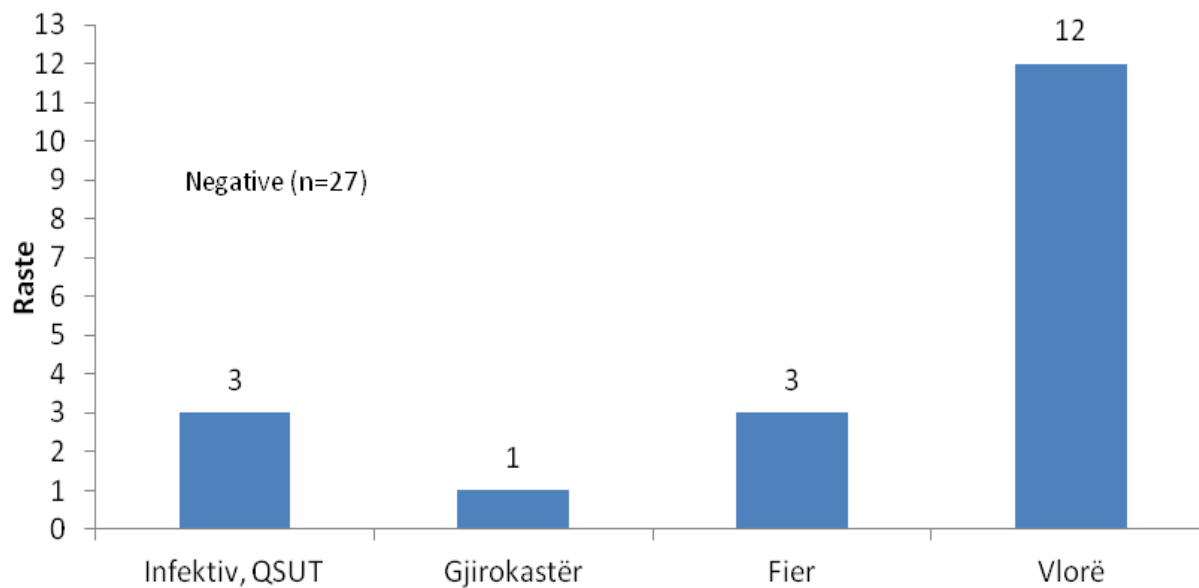
9. SHPËRNDARJA RASTEVE STRRA SIPAS JAVËVE DHE REZULTATI LABORATORIK



10. SHPËRNDARJA RASTEVE STRRA SIPAS GRUPMOSHËS DHE REZULTATI LABORATORIK

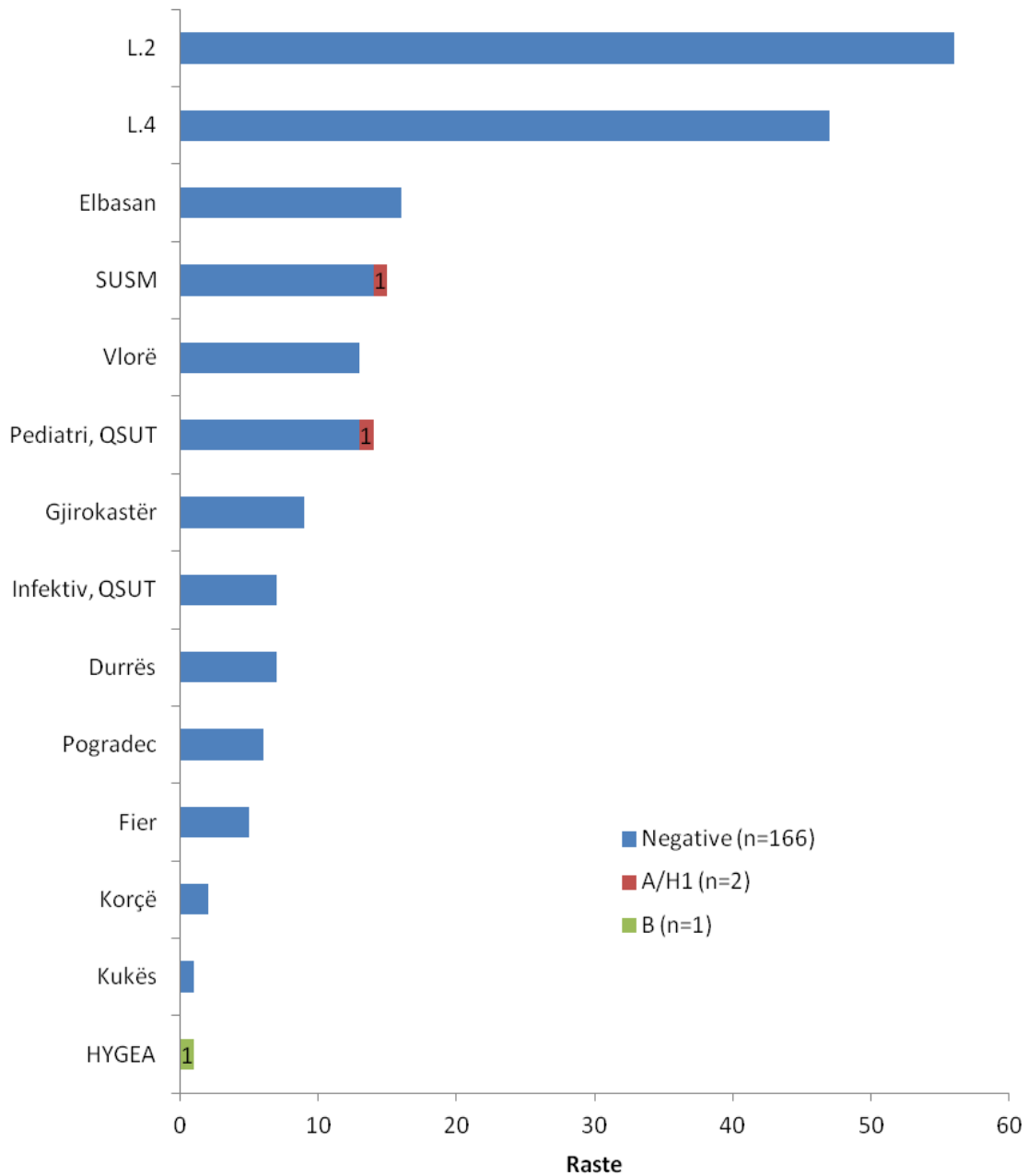


Vërehet që 146(59%) e mostrave STRRA i përkasin grupmoshës pediatrike 0-14 vjeç

11. SHPËRNDARJA E RASTEVE STRRA SIPAS VENDIT TË MARRJES SË MOSTRËS**12. VDEKJE**

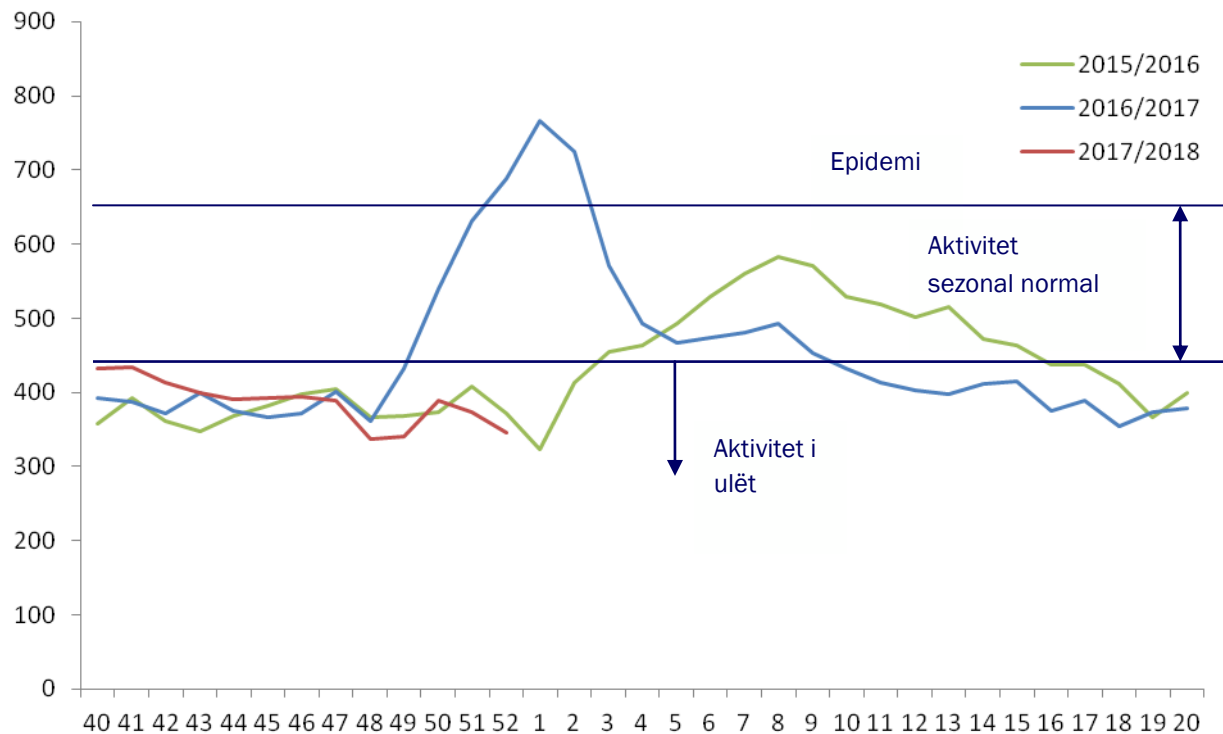
Nuk ka ndodhur asnjë rast vdekjeje nga pacientet të cilëve u është marrë mostër respiratore.

13. SHPERNDARJA E MOSTRAVE SRRA SIPAS VENDIT TË MARRJES DHE REZULTATIT LABORATORIK



Numri më i madh i mostrave ka ardhur nga Qendra Shendetesore Nr. 2, ndjekur nga Qendra Shendetesore Nr. 4 dhe Spitali Rajonal Elbasan.

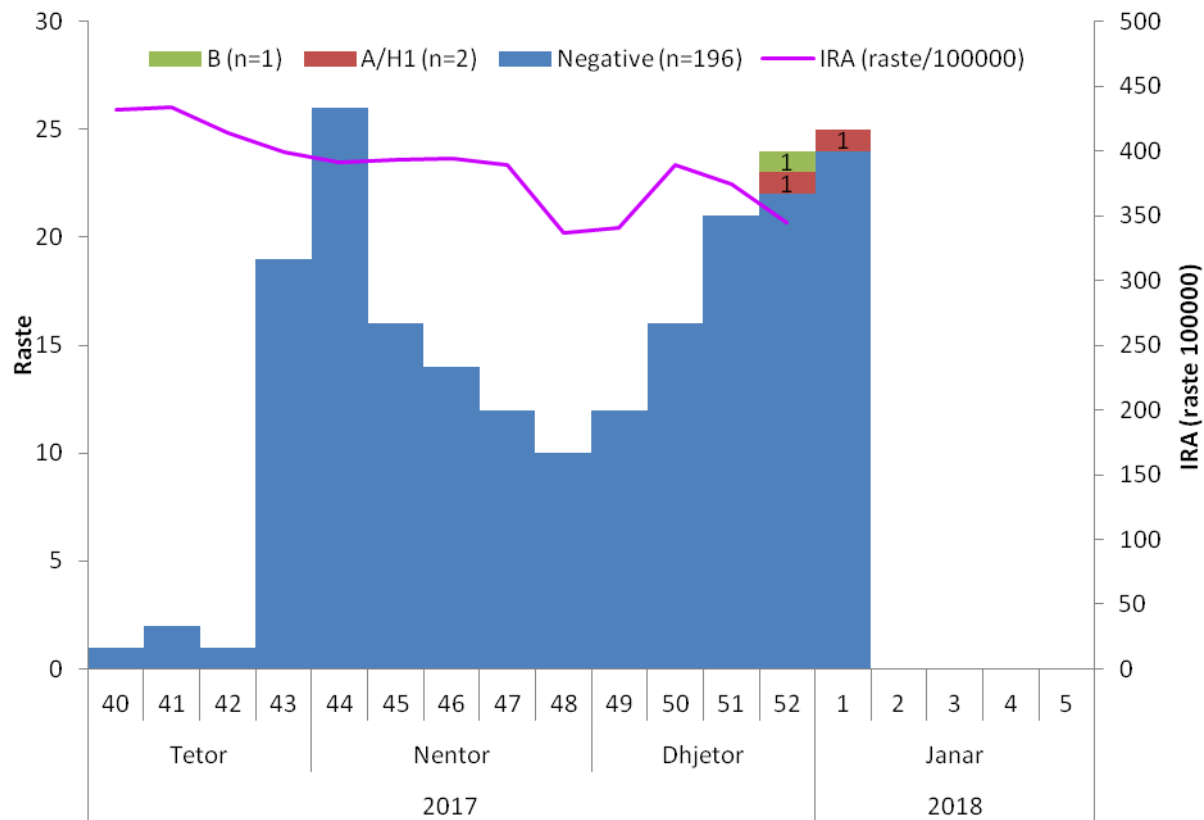
14. KRAHASIMI I AKTIVITETIT TË “INFEKSIONEVE RESPIRATORE TË SIPËRME (IRS) DHE TË POSHTËME (IRP)” SIPAS SEZONEVE (JAVËT 40 – 20) DHE PRAGU EPIDEMIK. RASTE/100 000



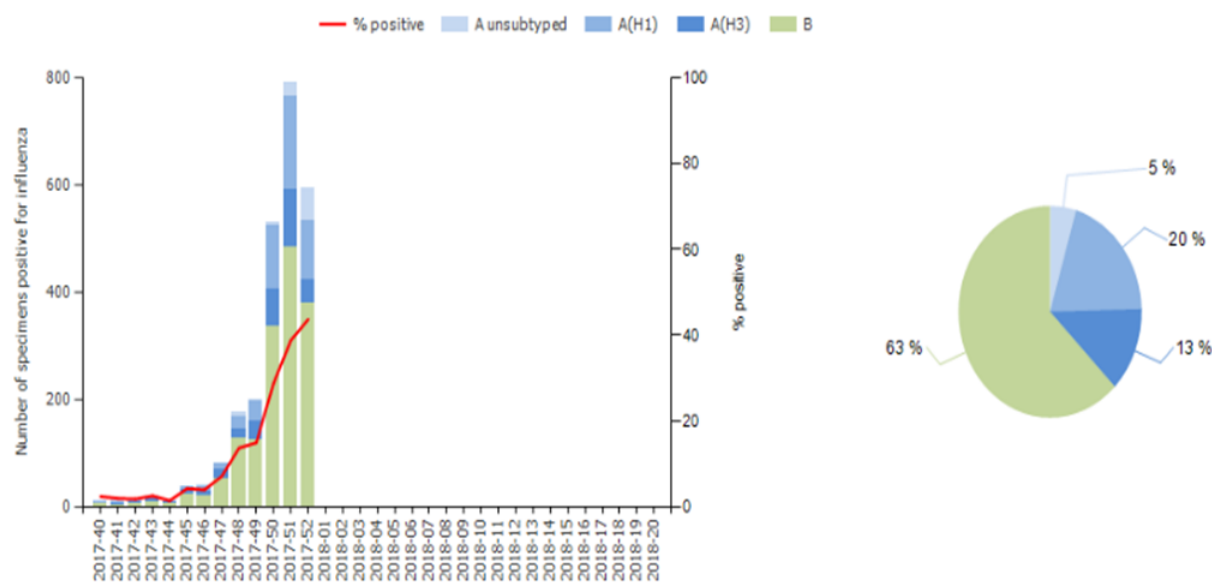
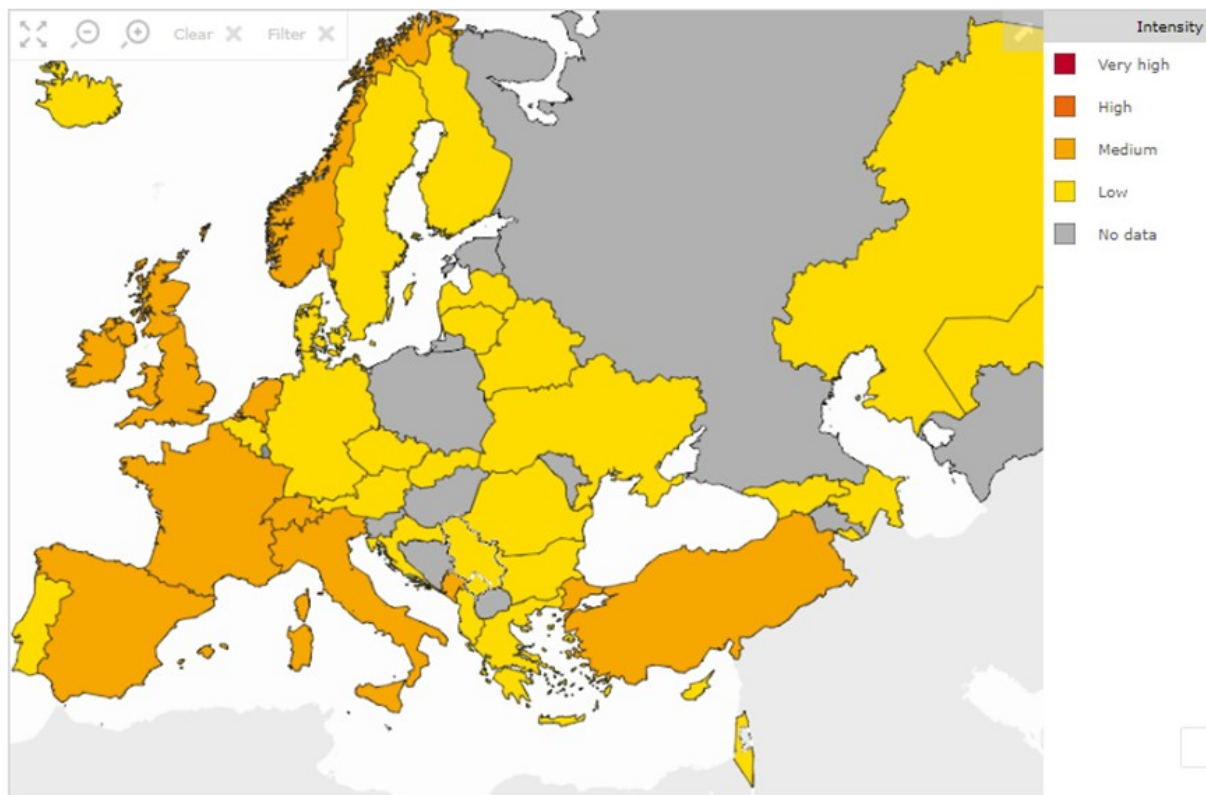
Në javën 52/2017 aktiviteti i IRA paraqet:

- prirje e qëndrueshme
- aktivitet gjeografik të përhapur
- intensitet të ulët
- impakt i ulët

15. KURBA EPIDEMIKE DHE INFEKSIONET RESPIRATORE SIPAS JAVËVE (IRA RASTE/100 000)



16. INTENSITETI I GRIPIT DHE VIRUSET QË QARKULLOJNË NË RAJONIN EUROPIAN NË JAVËN 52. <http://flunewseurope.org/>



**Departamenti i Epidemiologjisë dhe
Kontrollit të Sëmundjeve Infektive
INSTITUTI I SHËNDETIT PUBLIK**

Adresa:
Rr. "A. Moisiu" Nr. 80
Tiranë

Tel: + 355 42 374 756
Fax: + 355 42 370 058
www.ishp.gov.al
