



**REPUBLIKA E SHQIPËRISË
MINISTRIA E SHËNDETËSISË
INSTITUTI I SHËNDETIT PUBLIK
TIRANË**

**Rruga: “Aleksandër Moisiu”, Nr 80, Tiranë, Albania.
Tel: +355 4374756, Fax 355 43 70058**

DEPARTAMENTI I KONTROLLIT TË SËMUNDJEVE INFEKTIVE

**ECURIA E SURVEJANCËS SINDROMIKE "ALERT" PËR PERIU DHËN
20 KORRIK – 26 KORRIK 2009
(JAVA 30)**

Për këtë periudhë, kanë raportuar 36 rrethe ose 100% (=36/36) e tyre:

16 rrethe ose 44% (=16/36) e tyre kanë raportuar me telefon:

BERAT, DELVINË, DEVOLL, ELBASAN, FIER, GJIROKASTËR, KORÇË, KUÇOVË, LEZHË, LUSHNJE, MAT, PËRMET, POGRADEC, SARANDË, SHKODËR, TIRANË.

20 rrethe ose 56% (=20/36) e tyre kanë raportuar me faks, postë:

BULQIZË, DIBËR, DURRËS, GRAMSH, HAS, KAVAJË, KRUIË, KOLONJË, KUKËS, KURBIN, LIBRAZH, MALLAKASTËR, M. MADHE, MIRDITË, PEQIN, PUKË, SKRAPAR, TEPELENË, TROPOJË, VLORË.

NUMRI TOTAL I RASTEVE TË SINDROMAVE TË SURVEJANCËS “ALERT” NË JAVËN 30-të

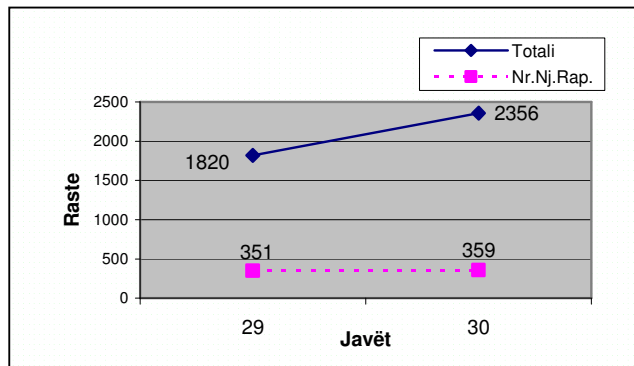
	JAVA 30
DIARRE PA GJAK	2.356
DIARRE ME GJAK	0
INF. RESP. TE SIPERME	4.644
INF. RESP. TE POSHTEME	2.499
RASH ME TEMPERATURE	2
VERDHEZA	3
HEMORRAGJI ME TEMPERATURE	0
SUSPEKT MENINGITIS	0
ETHE TE PASHPJEGUESHME	5
Numri i Njësive Raportuese	359
% e Njësive Raportuese	85% (359/420)

Rash me temperaturë

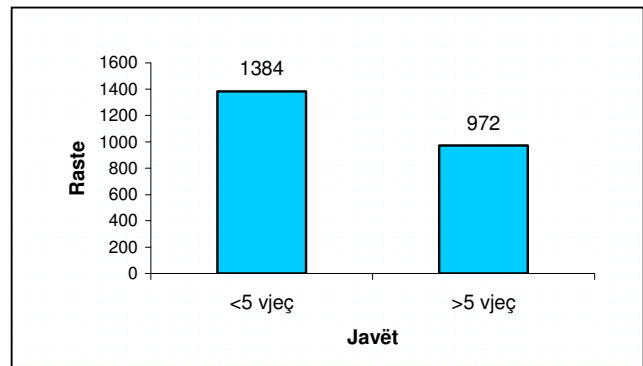
Rastet me sindromin “rash me temperaturë” nuk janë suspekt fruth apo rubeolë.

Diarre pa gjak

Trendi në kohë i Diarreve pa Gjaku



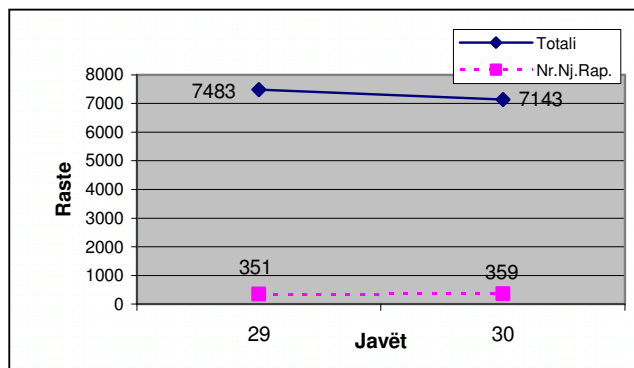
Shpërndarja e Diarreve pa Gjaku sipas Grup-moshave



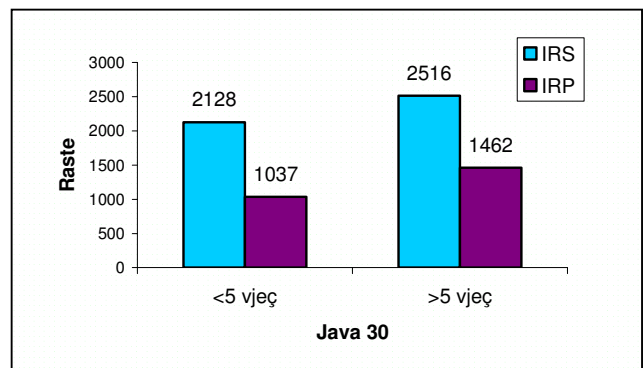
Trendi në kohë i Diarreve pa gjak paraqet 29% rritje në javën e 30-të krahasuar me javën paraardhëse, java e 29-të.

Infeksionet Respiratore të Sipërme dhe të Poshtëme

Trendi në kohë i Infeksioneve Respiratore të Sipërme dhe të Poshtëme sipas javëve

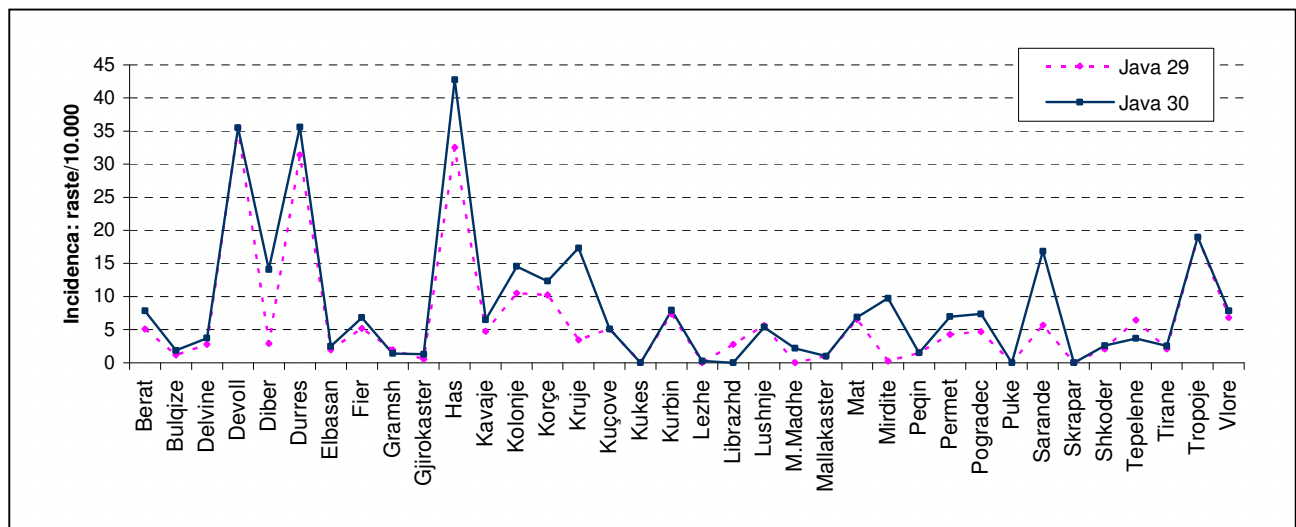


Shpërndarja e Infeksioneve Respiratore të Sipërme dhe të Poshtëme sipas Grup-moshave

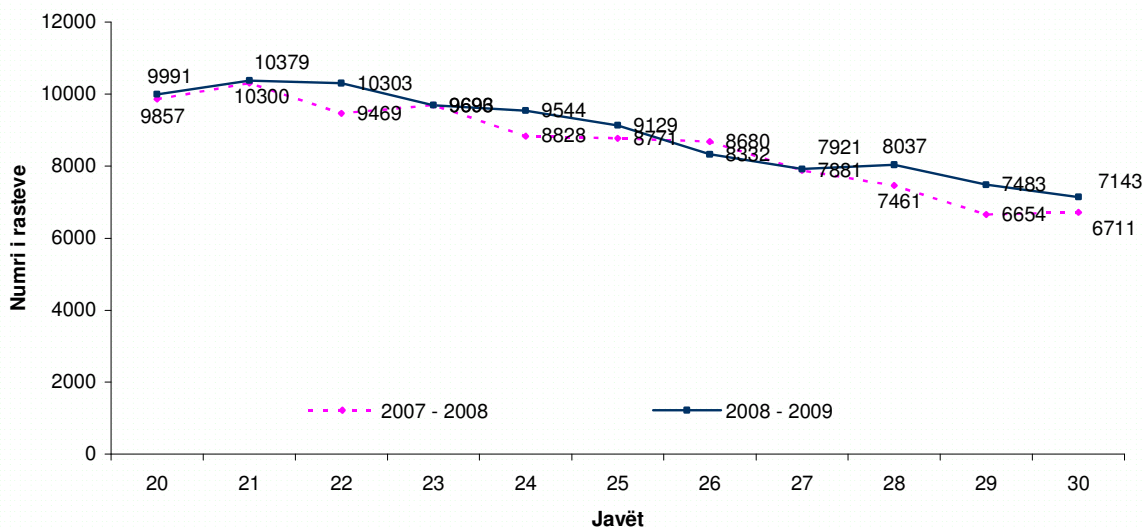


Trendi në kohë i Infeksioneve Respiratore të Sipërme dhe të Poshtëme paraqet rënie në javën e 30-të krahasuar me javën paraardhëse, java e 29-të.

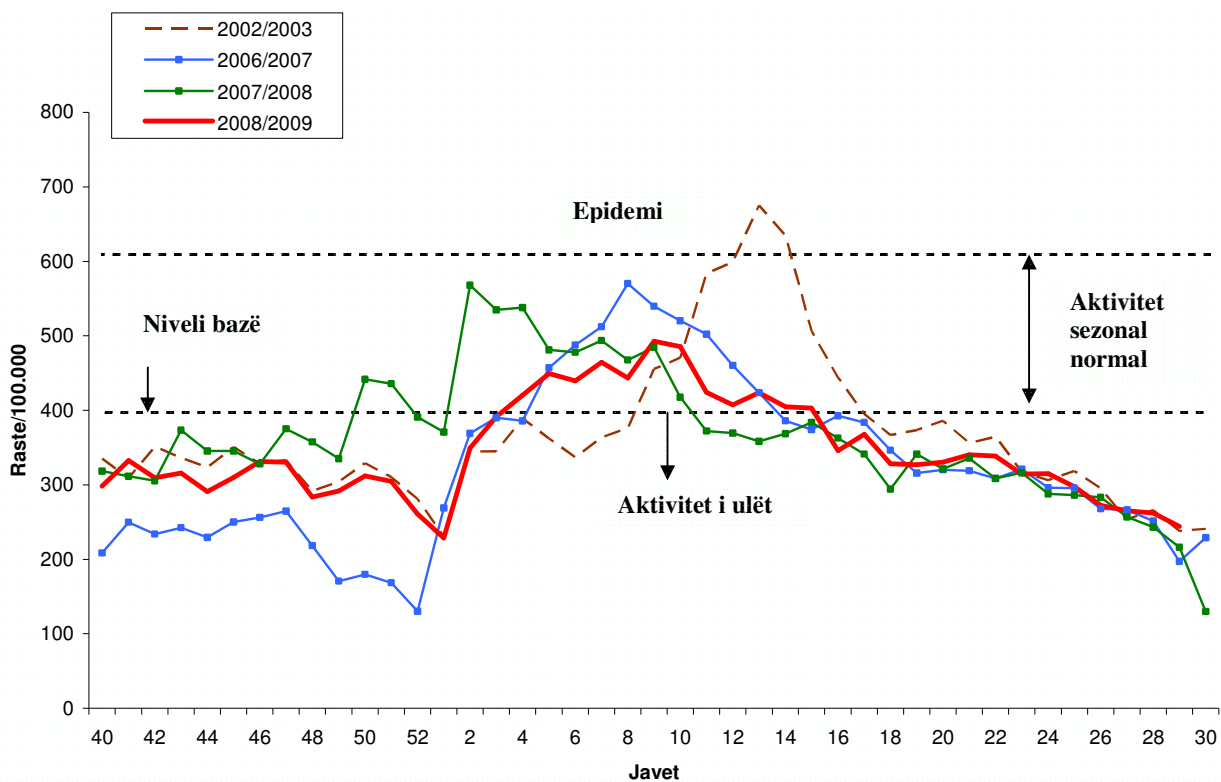
Frekuenca e hasjes së Diarreve pa Gjaku sipas rretheve në javën e 29-të dhe javën e 30-të të vitit 2009. Incidenca (raste/10.000)



Frekuenca e hasjes së “Infeksioneve Respiratore të Sipërme dhe të Poshtëme” në javët 20 – 30 të sezonit 2007 - 2008 dhe të sezonit 2008 - 2009. Numri i rasteve.



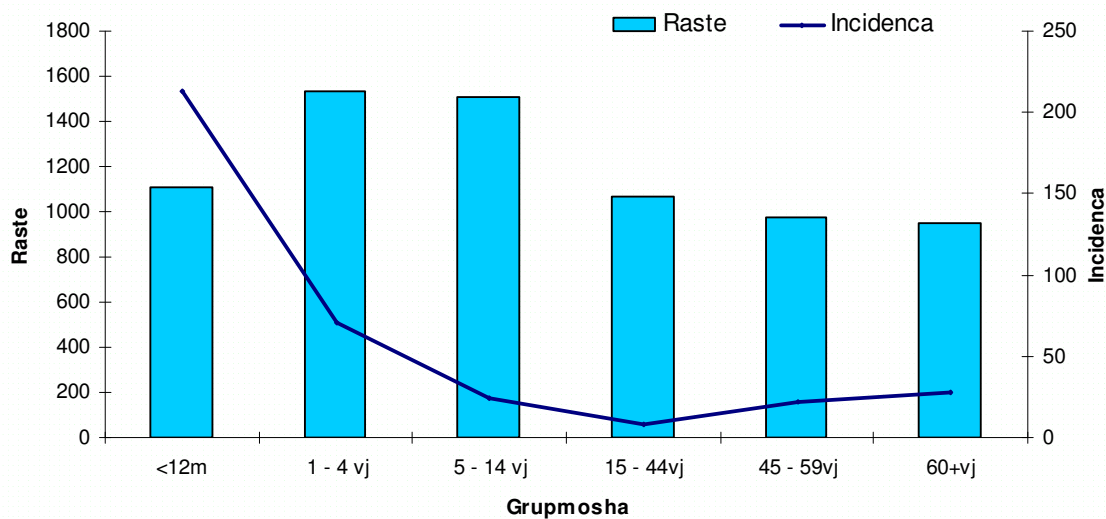
Krahasimi i aktivitetit të “Infeksioneve Respiratore të Sipërme dhe të Poshtëme” sipas sezoneve (javët 40 – 30) dhe Pragu Epidemik. Raste/100.000



Niveli bazë = percentili i 70-të

Pragu epidemik = percentili i 99-të

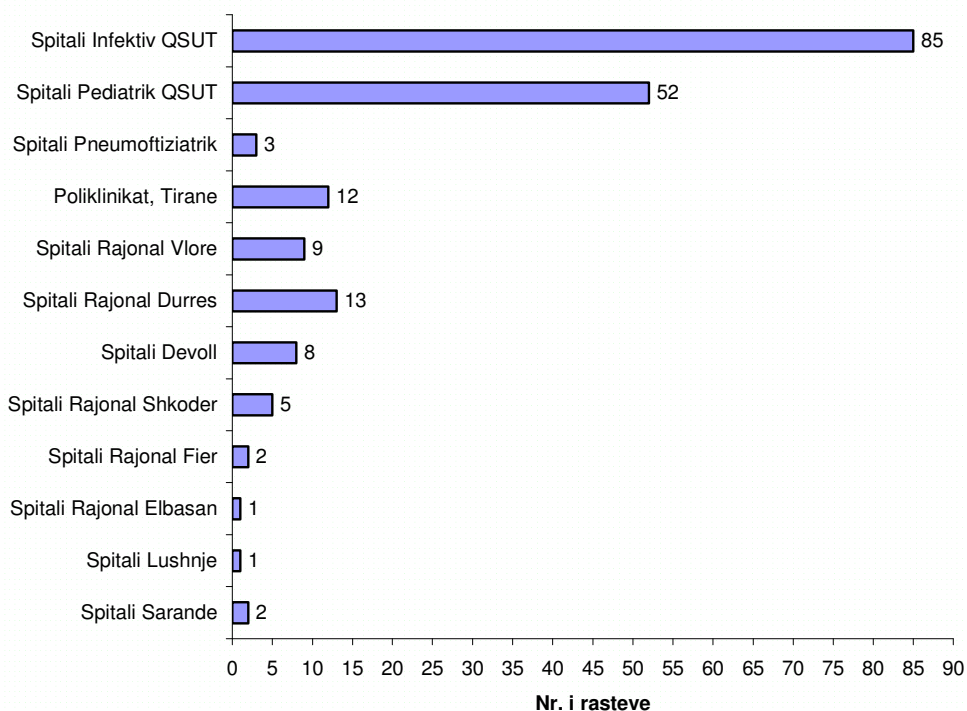
**Shpërndarja e “Infeksioneve Respiratore të Sipërme dhe të Poshtëme” sipas grup moshave.
Numri absolut i rasteve dhe incidenca: raste/10.000**



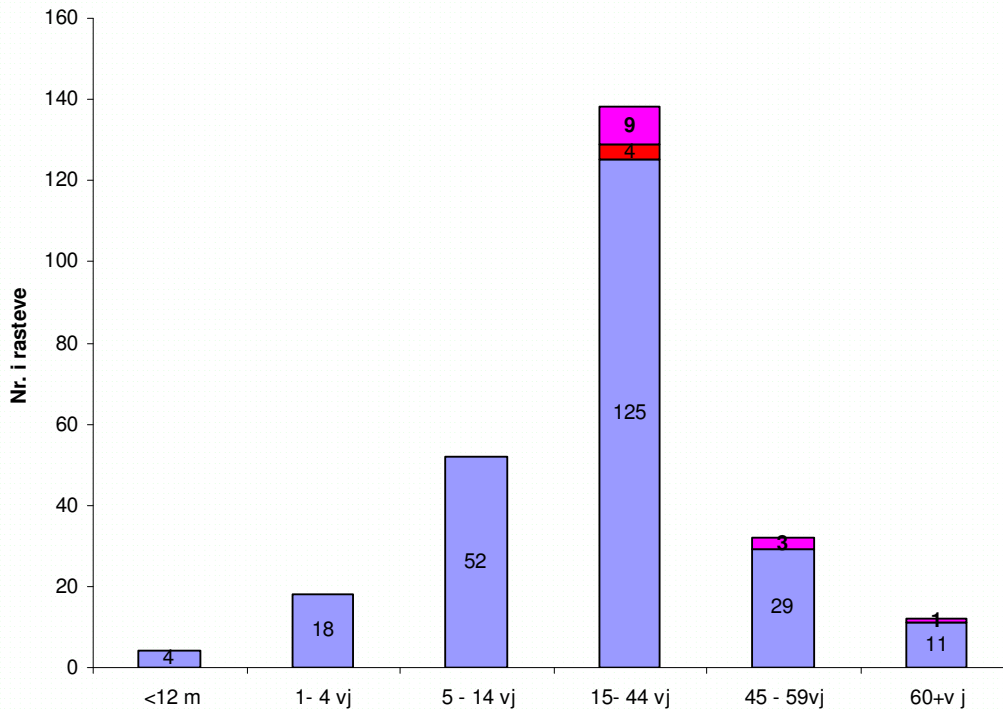
Grupmoshat pediatrike 0 – 14 vjeç janë më të prekura nga Infeksionet respiratore.

Nuk është raportuar asnjë rast me Insuficiencë respiratore dhe asnjë vdekje.

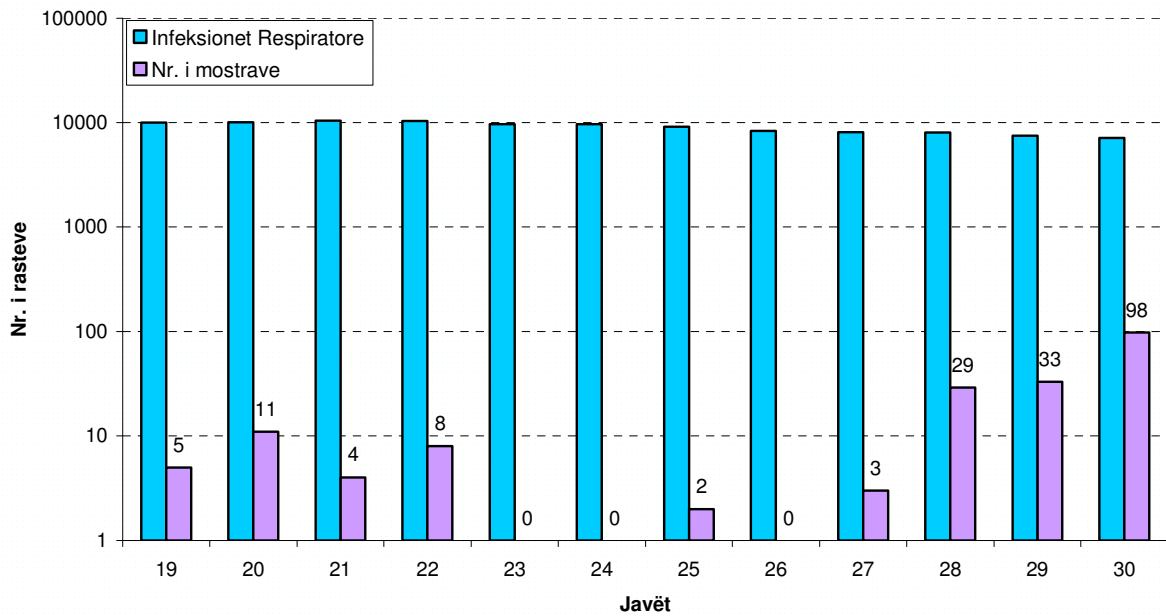
Numri i mostrave të mbledhura për ekzaminim në Laboratorin Kombëtar të Gripit, ISHP deri në javën e 30-të



Shperndarja sipas grupmohave dhe rezultatet laboratorike. Rastet e konfirmuara dhe te mundshme

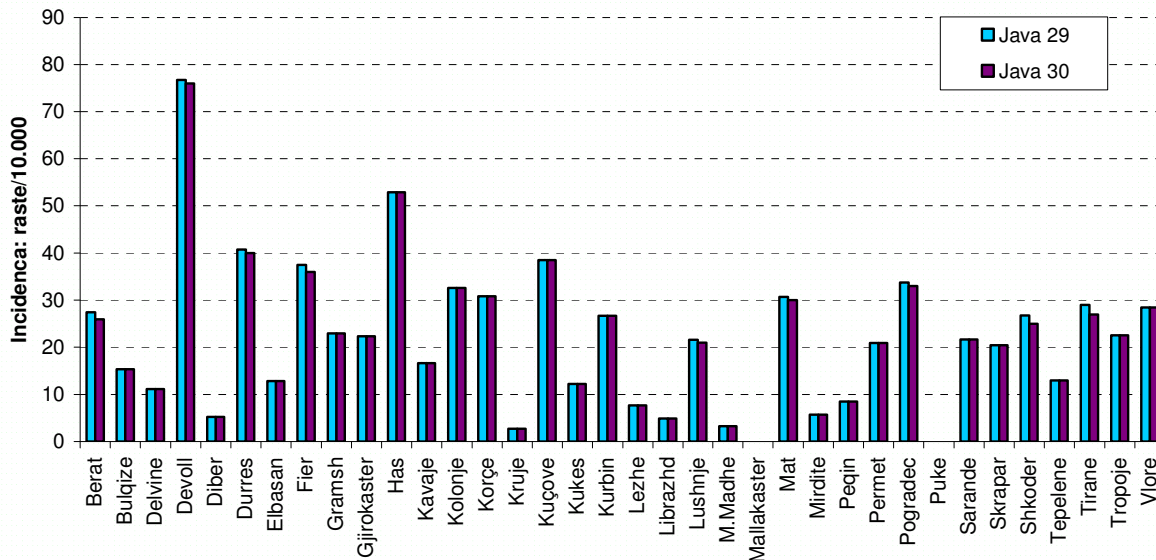


Trendi i “Infeksioneve Respiratore të Sipërme dhe të Poshtëme” dhe numri i mostrave të mbledhura deri në javën e 30-të. (Shkalla logaritmike).

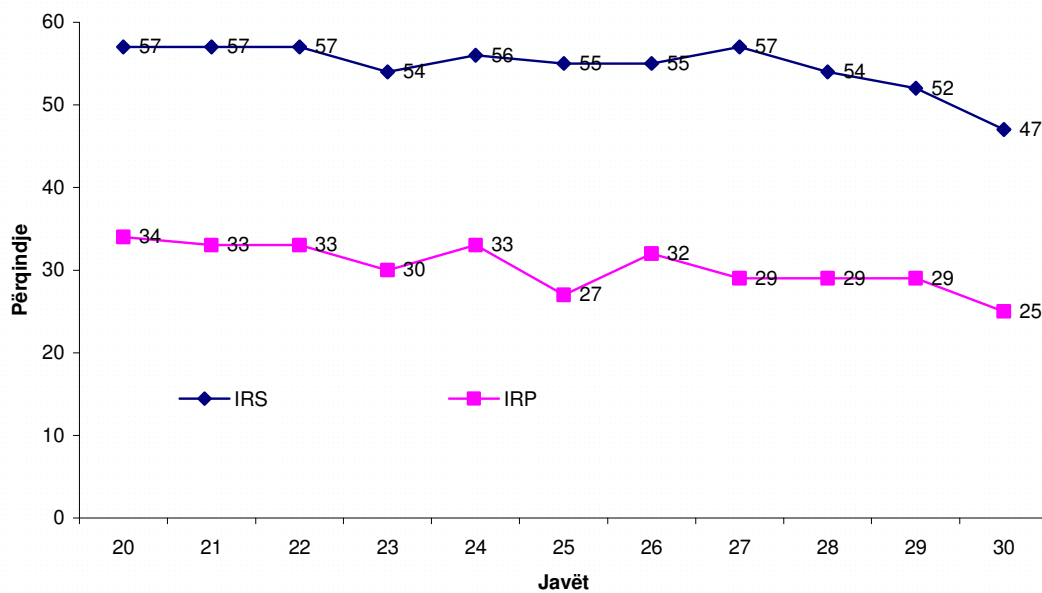


Vazhdon mbledhja e mostrave nga persona të dyshuar për gripin A(H1N1) në Tiranë dhe në rrethe të tjera të vendit.

Frekuenca e hasjes së “Infeksioneve Respiratore të Sipërme dhe të Poshtëme” sipas rretheve në javën e 29-të dhe javën e 30-të të vitit 2009. Incidenca (raste/10.000)

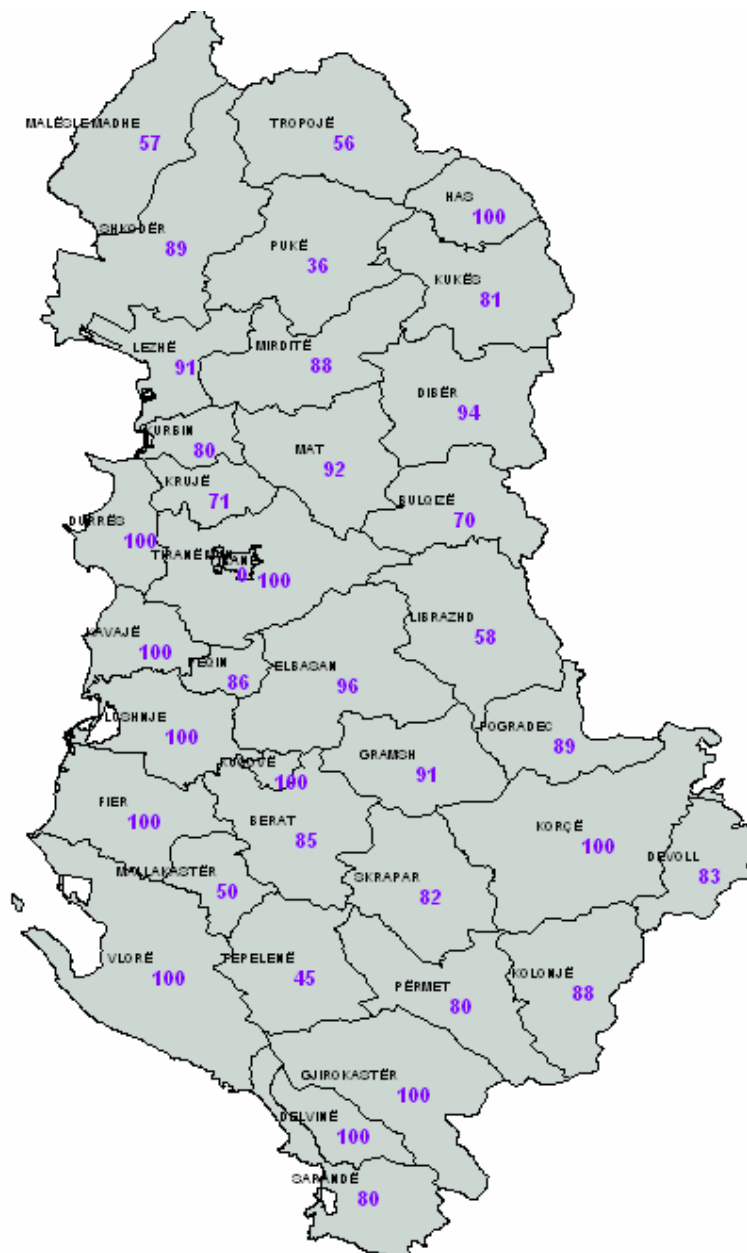


Krahasimi i peshës specifike të Infeksioneve Respiratore të Sipërme (IRS) dhe të Poshtëme (IRP) me sindromat e tjera sipas javëve. (Përqindje ndaj totalit)



Peshën specifike kryesore në grupimin sindromik e zënë infeksionet respiratore të sipërme dhe të poshtëme.

Nivelet e Raportimit për javën e 30-të sipas rretheve, në përqindje.



.....
.....