



**REPUBLIKA E SHQIPËRISË  
MINISTRIA E SHËNDETËSISË  
INSTITUTI I SHËNDETIT PUBLIK  
TIRANË**

**Rruga: "Aleksandër Moisiu", Nr 80, Tiranë, Albania.**  
Tel: +355 4374756, Fax 355 43 70058

**DEPARTAMENTI I KONTROLLIT TË SËMUNDJEVE INFEKTIVE**

**ECURIA E SURVEJANCËS SINDROMIKE "ALERT" PËR PERIU DHËN  
13 KORRIK – 19 KORRIK 2009  
(JAVA 29)**

Për këtë periudhë, kanë raportuar 34 rrethe ose 94% (=34/36) e tyre:

16 rrethe ose 44% (=16/36) e tyre kanë raportuar me telefon:

BERAT, DELVINË, DEVOLL, ELBASAN, FIER, GJIROKASTËR, KORÇË, KUÇOVË, LEZHË, LUSHNJE, MAT, PËRMET, POGRADEC, SARANDË, SHKODËR, TIRANË.

18 rrethe ose 50% (=18/36) e tyre kanë raportuar me faks, postë:

BULQIZË, DIBËR, DURRËS, GRAMSH, HAS, KAVAJË, KRUIË, KOLONJË, KUKËS, KURBIN, LIBRAZHD, M. MADHE, MIRDITË, PEQIN, SKRAPAR, TEPELENË, TROPOJË, VLORE.

Pa raportim brenda afatit, 2 rrethe ose 6% (=2/36) e tyre:

MALLAKASTËR, PUKË.

**NUMRI TOTAL I RASTEVE TË SINDROMAVE TË SURVEJANCËS "ALERT" NË JAVËN 29-të**

	JAVA 29
DIARRE PA GJAK	1.820
DIARRE ME GJAK	0
INF. RESP. TE SIPERME	4.814
INF. RESP. TE POSHTEME	2.669
RASH ME TEMPERATURE	1
VERDHEZA	3
HEMORRAGJI ME TEMPERATURE	0
SUSPEKT MENINGITIS	0
ETHE TE PASHPJEGUESHME	0
<b>Numri i Njësive Raportuese</b>	<b>351</b>
<b>% e Njësive Raportuese</b>	<b>84%(351/420)</b>

**Rash me temperaturë**

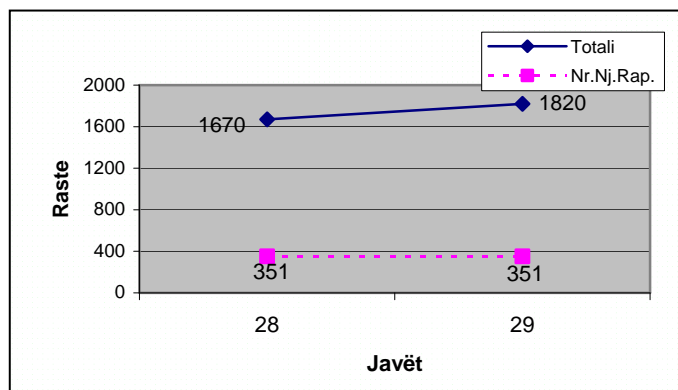
Rasti me sindromin "rash me temperaturë" nuk është suspekt fruth apo rubeolë.

**Verdhëz**

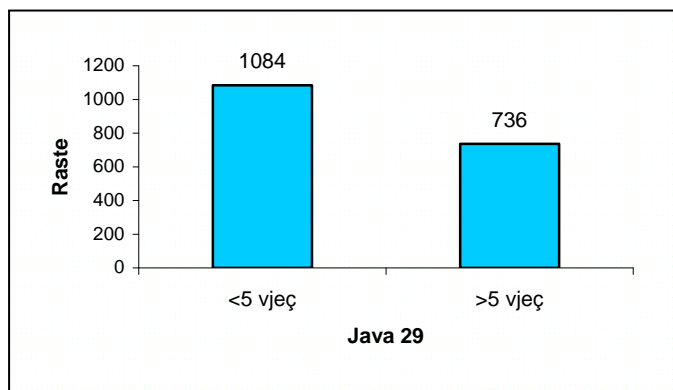
Rastet janë me natyrë sporadike, pa lidhje epidemiologjike me njera-tjetrën.

## Diarre pa gjak

Trendi në kohë i Diarreve pa Gjok



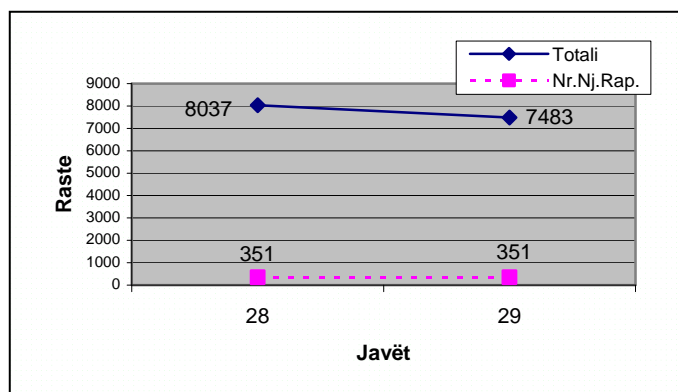
Shpërndarja e Diarreve pa Gjok sipas Grup-moshave



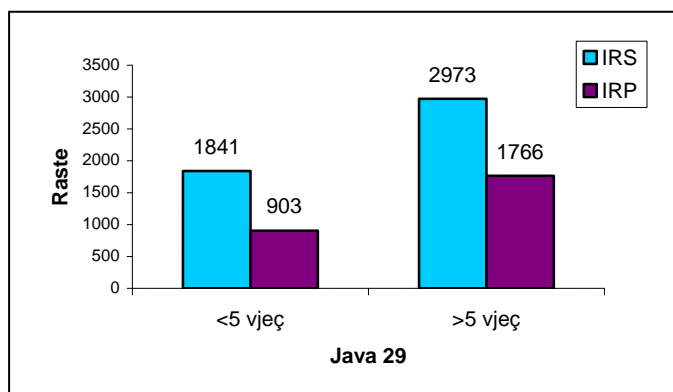
Trendi në kohë i Diarreve pa gjak paraqet 9% rritje në javën e 29-të krahasuar me javën paraardhëse, java e 28-të.

## Infeksionet Respiratore të Sipërme dhe të Poshtëme

Trendi në kohë i Infeksioneve Respiratore të Sipërme dhe të Poshtëme sipas javëve

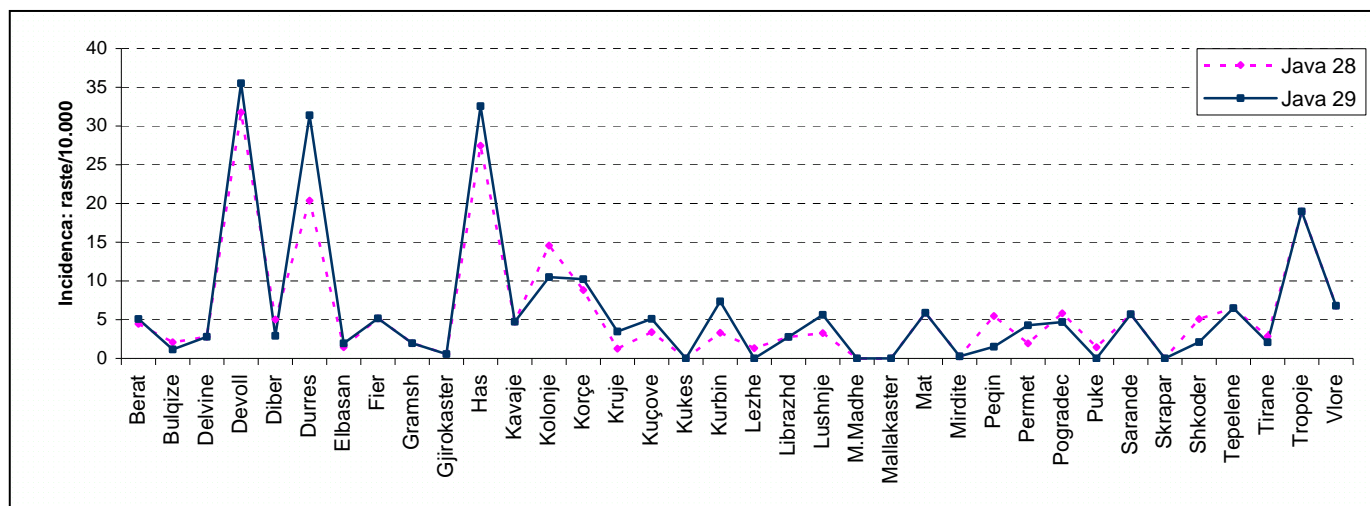


Shpërndarja e Infeksioneve Respiratore të Sipërme dhe të Poshtëme sipas Grup-moshave

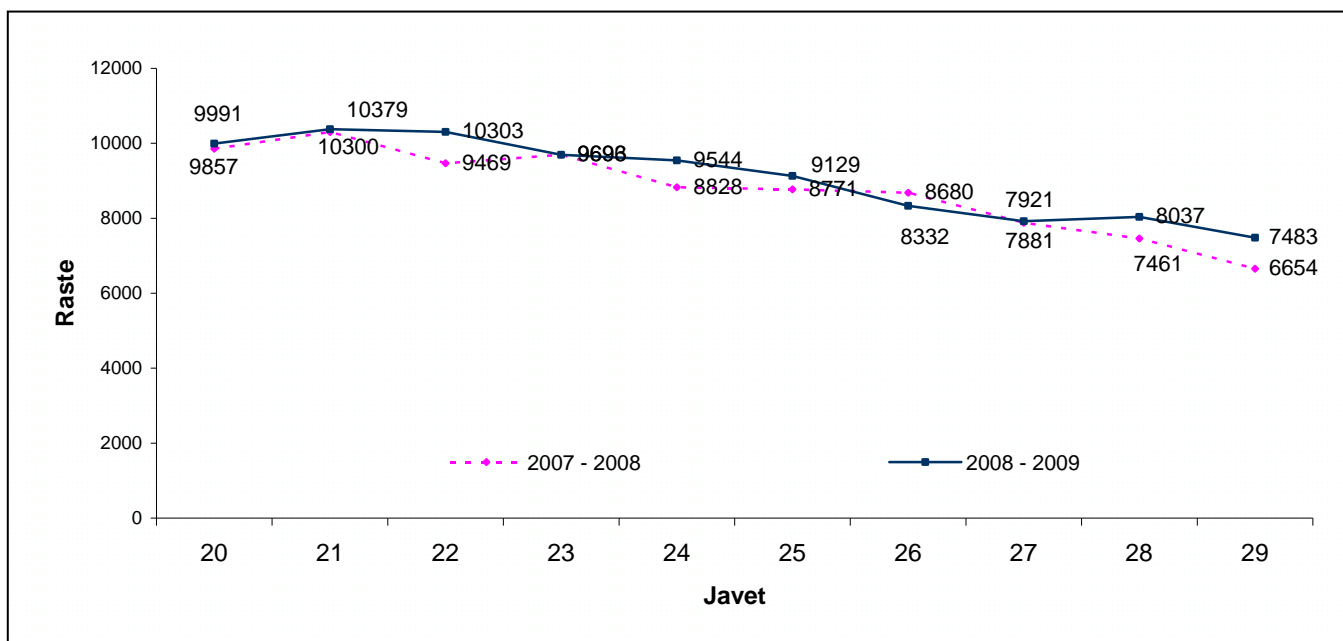


Trendi në kohë i Infeksioneve Respiratore të Sipërme dhe të Poshtëme paraqet rënie në javën e 29-të krahasuar me javën paraardhëse, java e 28-të.

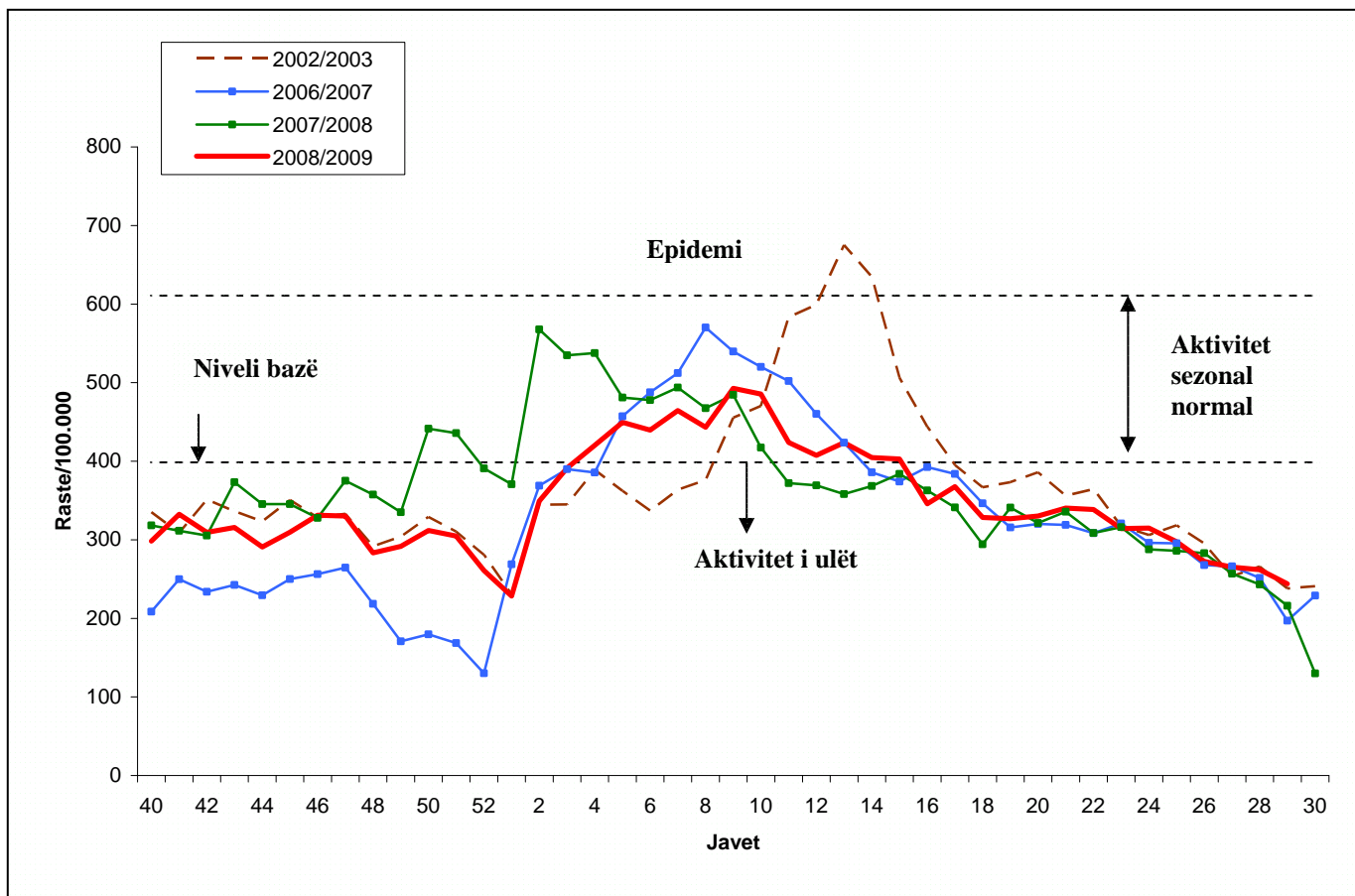
## Frekuenca e hasjes së Diarreve pa Gjok sipas rretheve në javën e 28-të dhe javën e 29-të të vitit 2009. Incidenca (raste/10.000)



**Frekuenca e hasjes së “Infeksioneve Respiratore të Sipërme dhe të Poshtëme” në javët 20 – 29 të sezonit 2007 - 2008 dhe të sezonit 2008 - 2009. Numri i rasteve.**



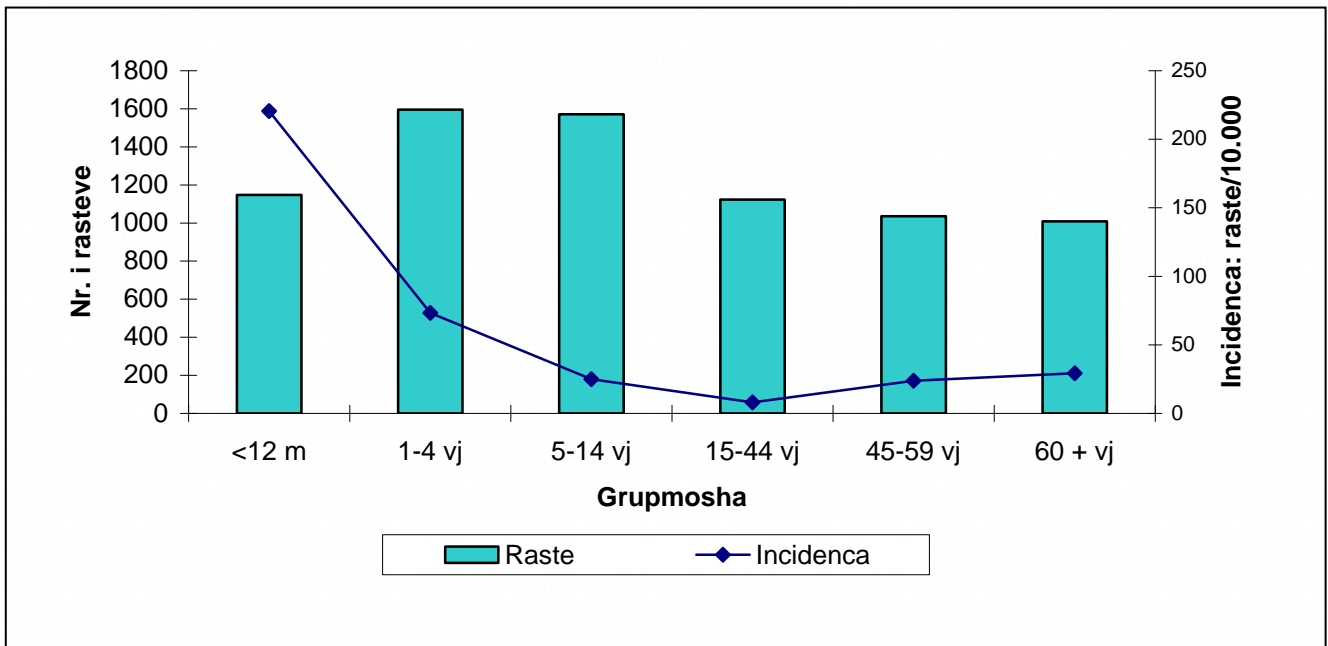
**Krahasimi i aktivitetit të “Infeksioneve Respiratore të Sipërme dhe të Poshtëme” sipas sezoneve (javët 40 – 29) dhe Pragu Epidemik. Raste/100.000**



Niveli bazë = percentili i 70-të

Pragu epidemik = percentili i 99-të

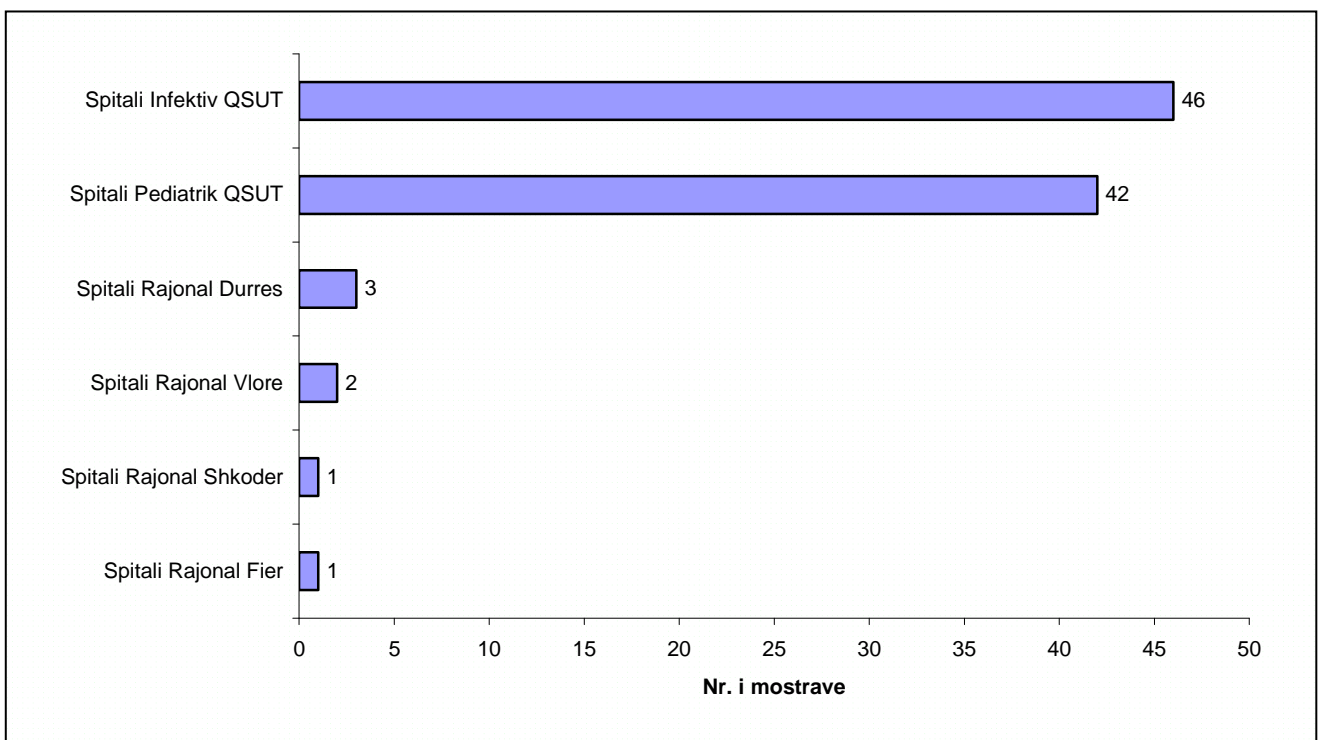
**Shpërndarja e “Infeksioneve Respiratore të Sipërme dhe të Poshtëme” sipas grup moshave.  
Numri absolut i rasteve dhe incidencia: raste/10.000**



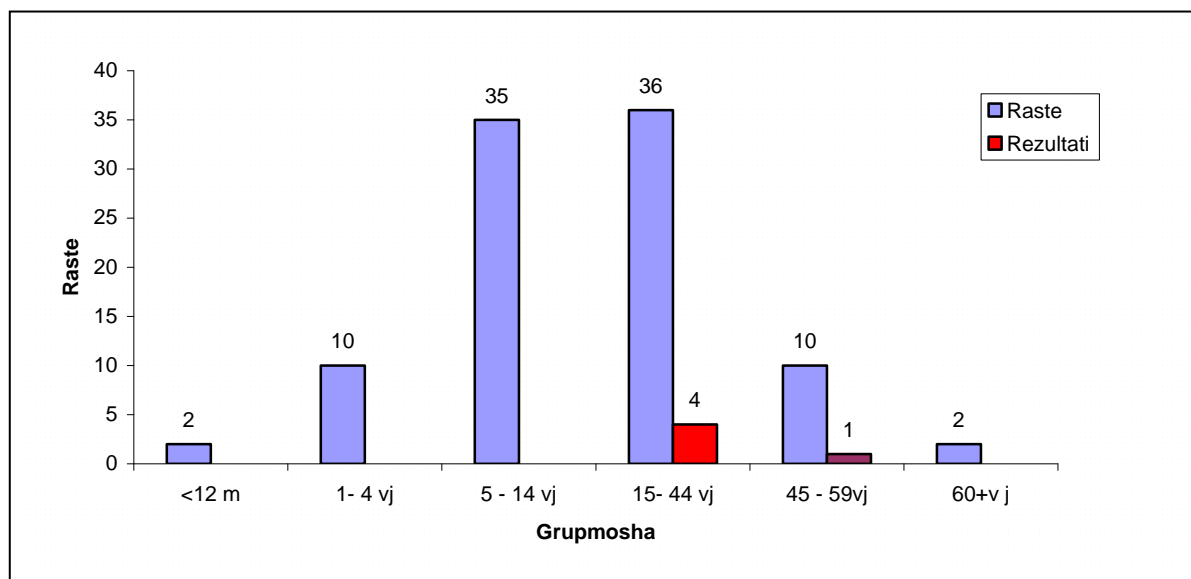
Grupmoshat pediatrike 0 – 14 vjeç janë më të prekura nga Infeksionet respiratore.

Nuk është raportuar asnjë rast me Insuficiencë respiratore dhe asnjë vdekje.

**Numri i mostrave të mblidhura për ekzaminim në Laboratorin Kombëtar të Gripit, ISHP deri në javën e 29-të**



## Shperndarja sipas grupmohave dhe rezultatet laboratorike.



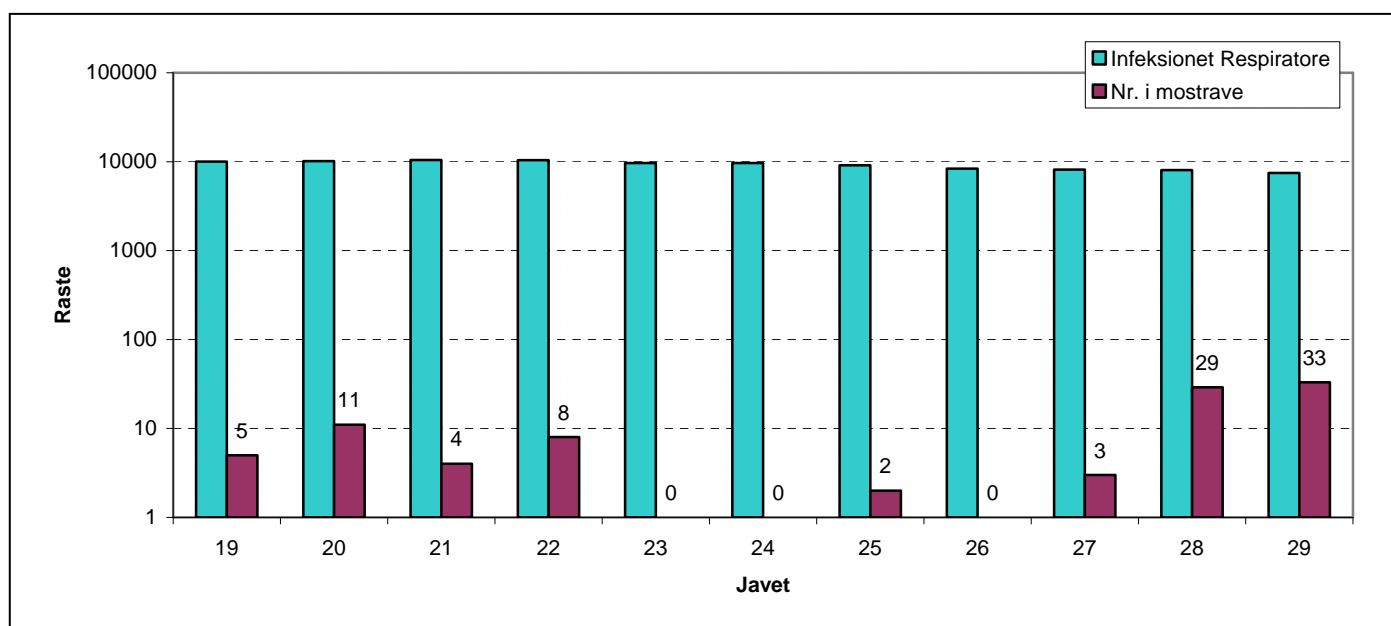
- 4 raste të grupmohës 15 - 44 vjeç rezultuan me virusin e tipit A(H1N1) të Gripit:

Një i ri shqiptar i moshës 21 vjeç (Spitali Infektiv - QSUT).

Tre marinarë të huaj të moshës 30, 31 dhe 41 vjeç (Spitali Rajonal - Durrës) të cilët tashmë janë larguar nga vendi

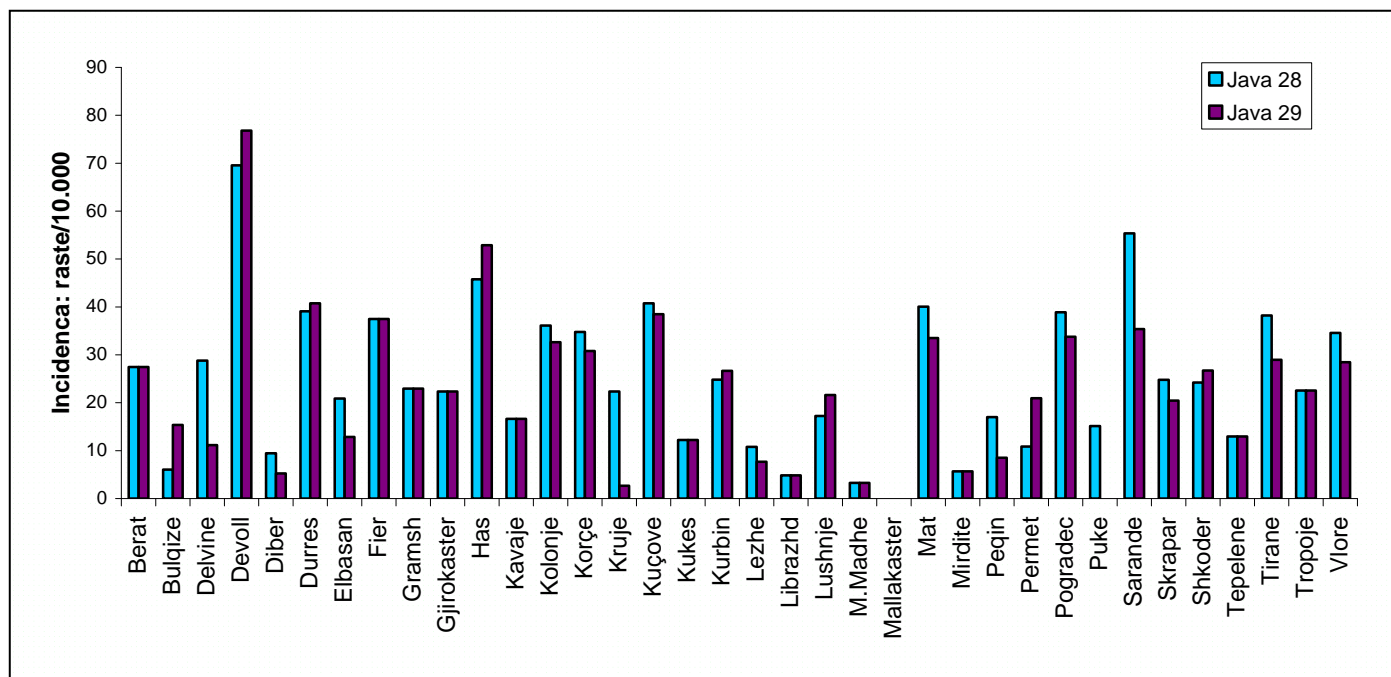
- Një rast i grupmohës 45 -59 vjeç rezultoi me Parainfluencë-3 (Spitali Infektiv - QSUT)

## Trendi i “Infeksioneve Respiratore të Sipërme dhe të Poshtëme” dhe numri i mostrave të mbledhura deri në javën e 29-të. ( Shkalla logaritmike).

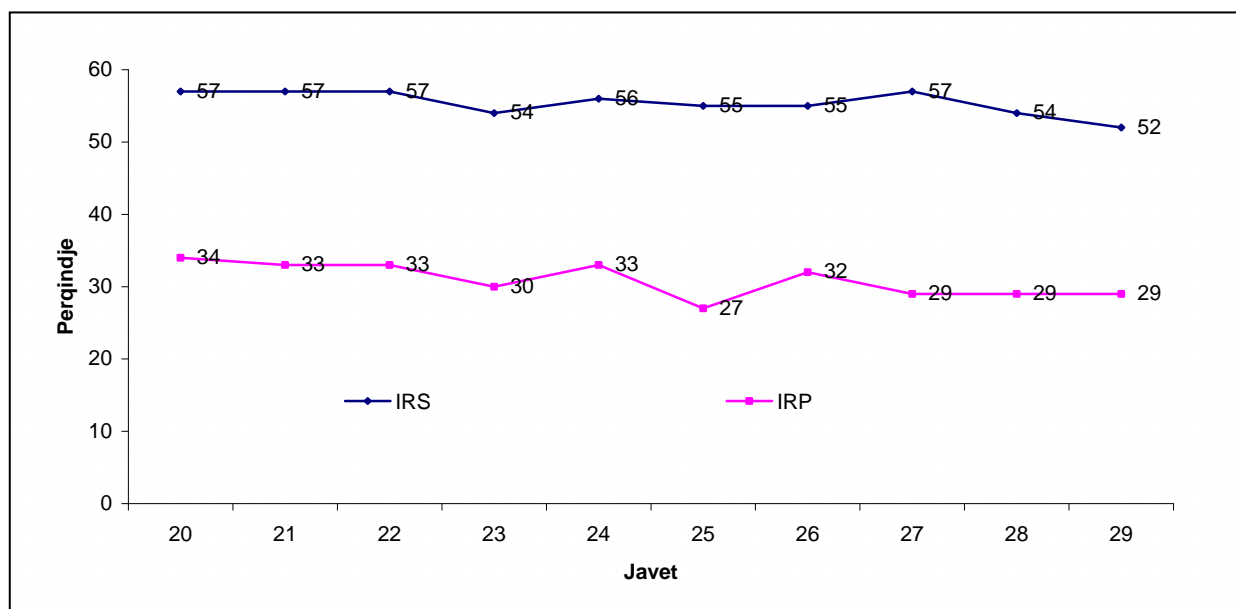


Vazhdon mbledhja e mostrave nga persona të dyshuar për gripin A(H1N1) në Tiranë dhe në rrethe të tjera të vendit.

**Frekuenca e hasjes së “Infeksioneve Respiratore të Sipërme dhe të Poshtëme” sipas rretheve në javën e 28-të dhe javën e 29-të të vitit 2009. Incidenca (raste/10.000)**

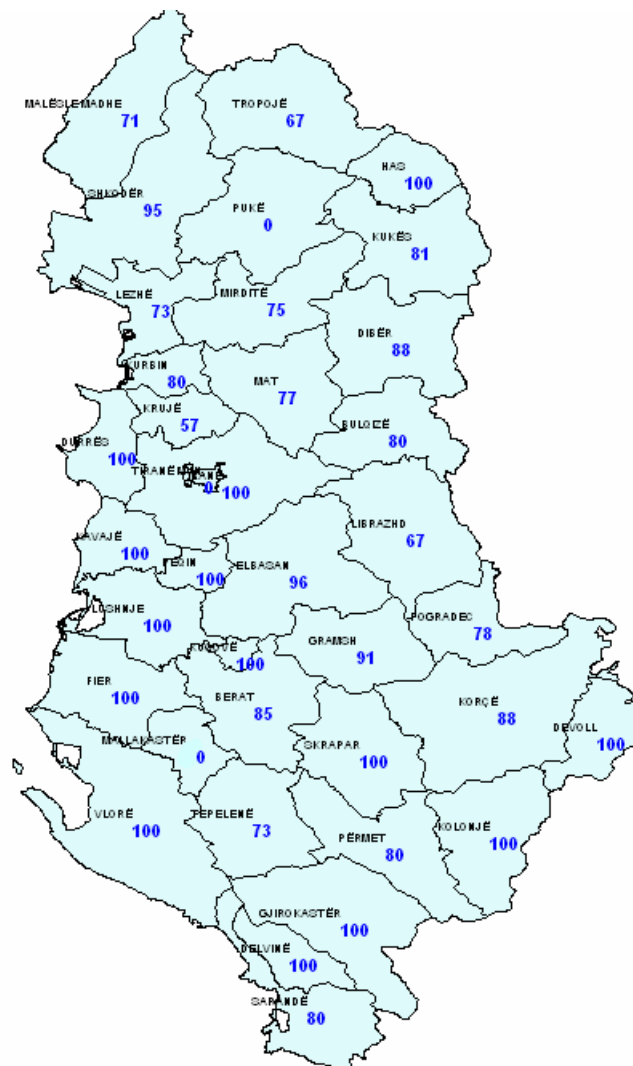


**Krahasimi i peshës specifike të Infeksioneve Respiratore të Sipërme (IRS) dhe të Poshtëme (IRP) me sindromat e tjera sipas javëve. (Përqindje ndaj totalit)**



Peshën specifike kryesore në grupimin sindromik e zënë infeksionet respiratore të sipërme dhe të poshtëme.

## Nivelet e Raportimit për javën e 29-të sipas rretheve, në përqindje.



.....

.....