



REPUBLIKA E SHQIPËRISË
MINISTRIA E SHËNDETËSISË
INSTITUTI I SHËNDETIT PUBLIK
TIRANË

Rruga: “Aleksandër Moisiu”, Nr 80, Tiranë, Albania.
Tel: +355 4374756, Fax 355 43 70058

DEPARTAMENTI I KONTROLLIT TË SËMUNDJEVE INFEKTIVE

ECURIA E SURVEJANCËS SINDROMIKE "ALERT" PËR PERIU DHËN
5 TETOR – 11 TETOR 2009
(JAVA 41)

Për këtë periudhë, kanë raportuar 34 rrethe ose 94% (=34/36) e tyre:

16 rrethe ose 44% (=16/36) e tyre kanë raportuar me telefon:

BERAT, DELVINË, DEVOLL, ELBASAN, FIER, GJIROKASTËR, KORÇË, KUÇOVË, LEZHË, LUSHNJE, MAT, PËRMET, POGRADEC, SARANDË, SHKODËR, TIRANË.

18 rrethe ose 50% (=18/36) e tyre kanë raportuar me faks, postë:

BULQIZË, DIBËR, DURRËS, GRAMSH, HAS, KAVAJË, KOLONJË, KRUIË, KURBIN, LIBRAZHD, MALLAKASTËR, M. MADHE, MIRDITË, PEQIN, SKRAPAR, TEPELENË, TROPOJË, VLORË.

Pa raportim brenda afatit, 2 rrethe ose 6% (=2/36) e tyre:

KUKËS, PUKË.

NUMRI TOTAL I RASTEVE TË SINDROMAVE TË SURVEJANCËS “ALERT” NË JAVËN 41-të

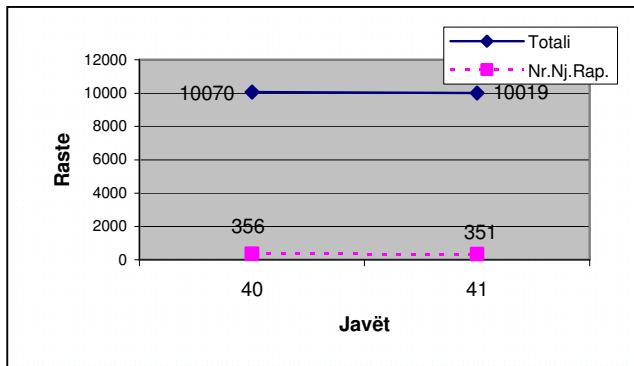
	JAVA 41
DIARRE PA GJAK	1.417
DIARRE ME GJAK	1
INF. RESP. TE SIPERME	6.598
INF. RESP. TE POSHTEME	3.421
RASH ME TEMPERATURE	1
VERDHEZA	1
HEMORRAGJI ME TEMPERATURE	0
SUSPEKT MENINGITIS	0
ETHE TE PASHPJEGUESHME	1
Numri i Njësive Raportuese	351
% e Njësive Raportuese	84% (351/420)

Rash me temperaturë

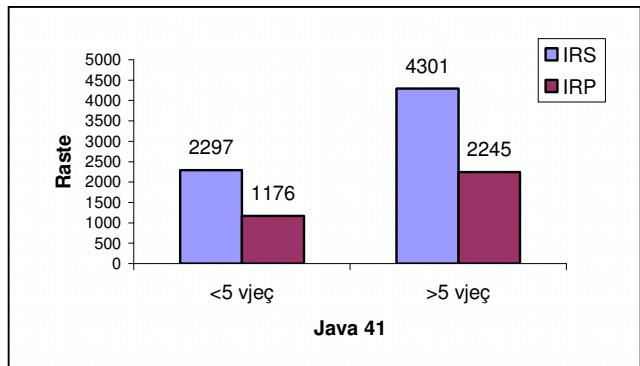
Rasti me sindromin “rash me temperaturë” nuk është suspekt fruth apo rubeolë.

Infeksionet Respiratore të Sipërme dhe të Poshtëme

Trendi në kohë i Infeksioneve Respiratore të Sipërme dhe të Poshtëme sipas javëve



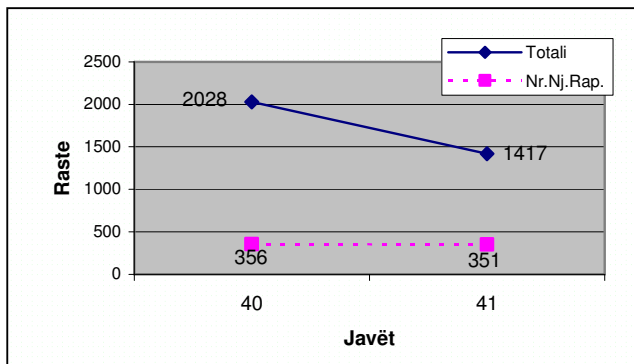
Shpërndarja e Infeksioneve Respiratore të Sipërme dhe të Poshtëme sipas Grup-moshave



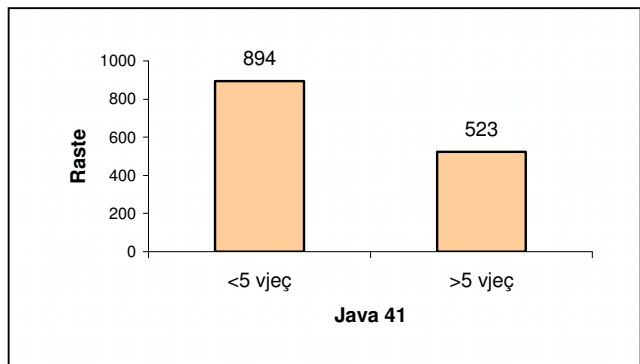
Trendi në kohë i Infeksioneve Respiratore të Sipërme dhe të Poshtëme paraqitet i qëndrueshëm në javën e 41-të krahasuar me javën paraardhëse, java e 40-të.

Diarre pa gjak

Trendi në kohë i Diarreve pa Gjak

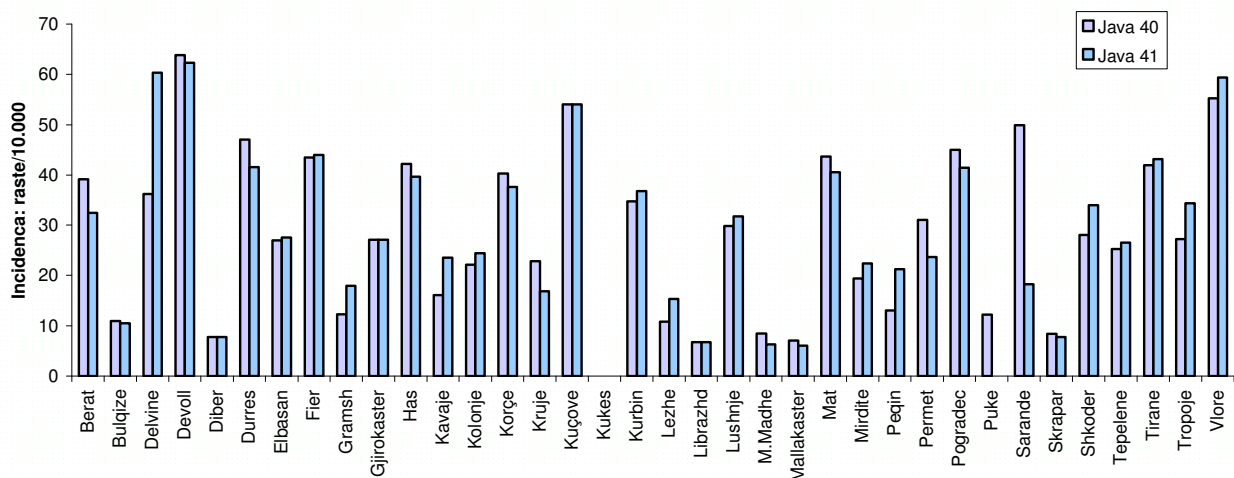


Shpërndarja e Diarreve pa Gjak sipas Grup-moshave

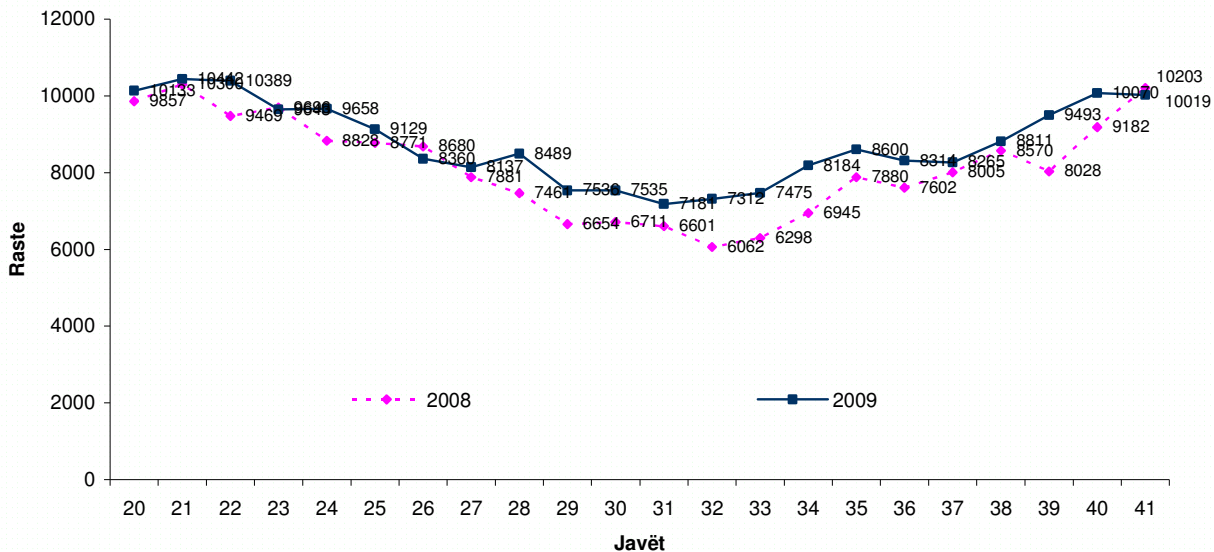


Trendi në kohë i Diarreve pa gjak paraqet rënie në javën e 41-të krahasuar me javën paraardhëse, java e 40-të.

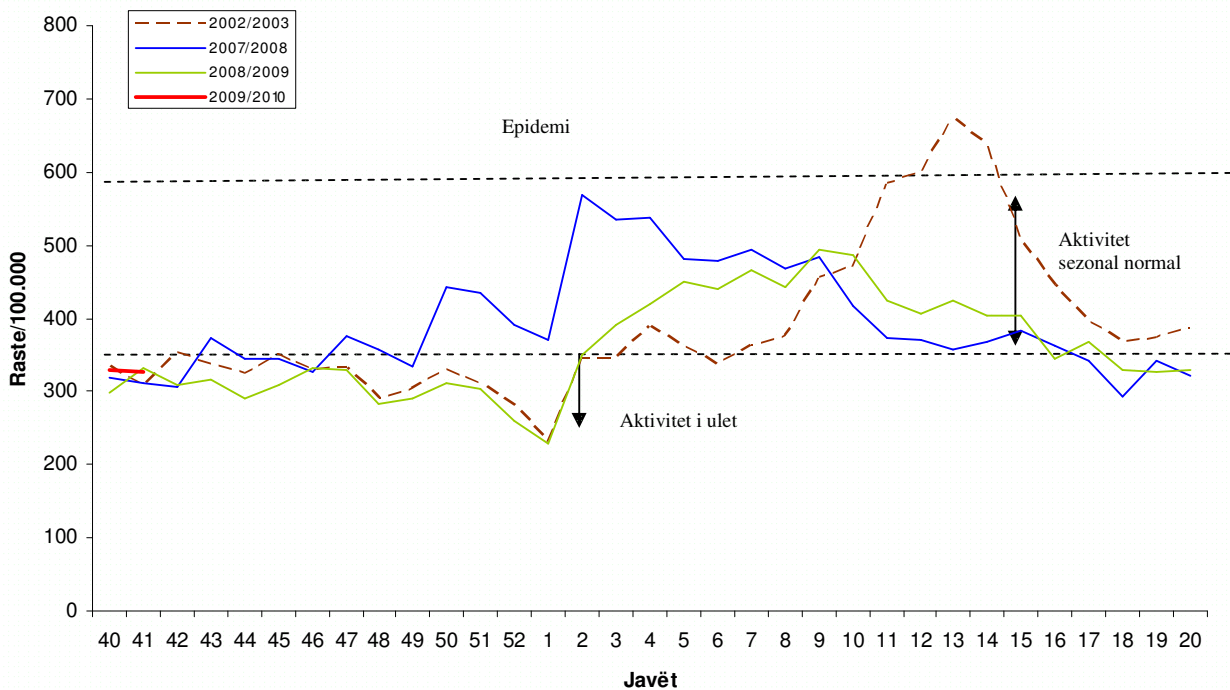
Frekuenca e hasjes së “Infeksioneve Respiratore të Sipërme dhe të Poshtëme” sipas rrethëve në javën e 40-të dhe javën e 41-të të vitit 2009. Incidenca (raste/10.000)



Frekuenca e hasjes së “Infeksioneve Respiratore të Sipërme dhe të Poshtëme” në javët 20 – 41 të vitit 2008 dhe të vitit 2009. Numri i rasteve.

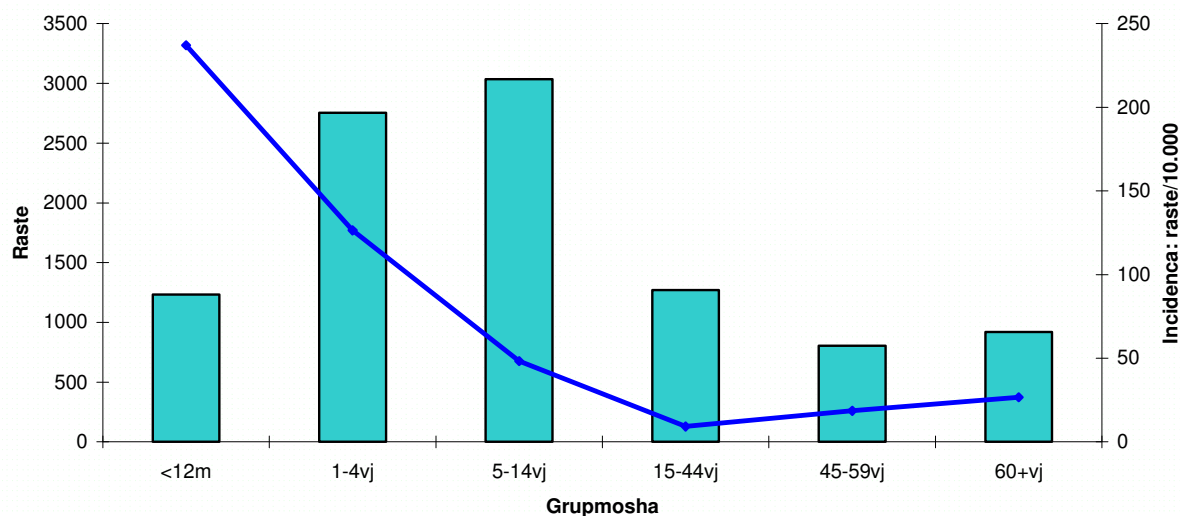


Krahasimi i aktivitetit të “Infeksioneve Respiratore të Sipërme dhe të Poshtëme” sipas sezoneve (javët 40 – 20) dhe Pragu Epidemik. Raste/100.000



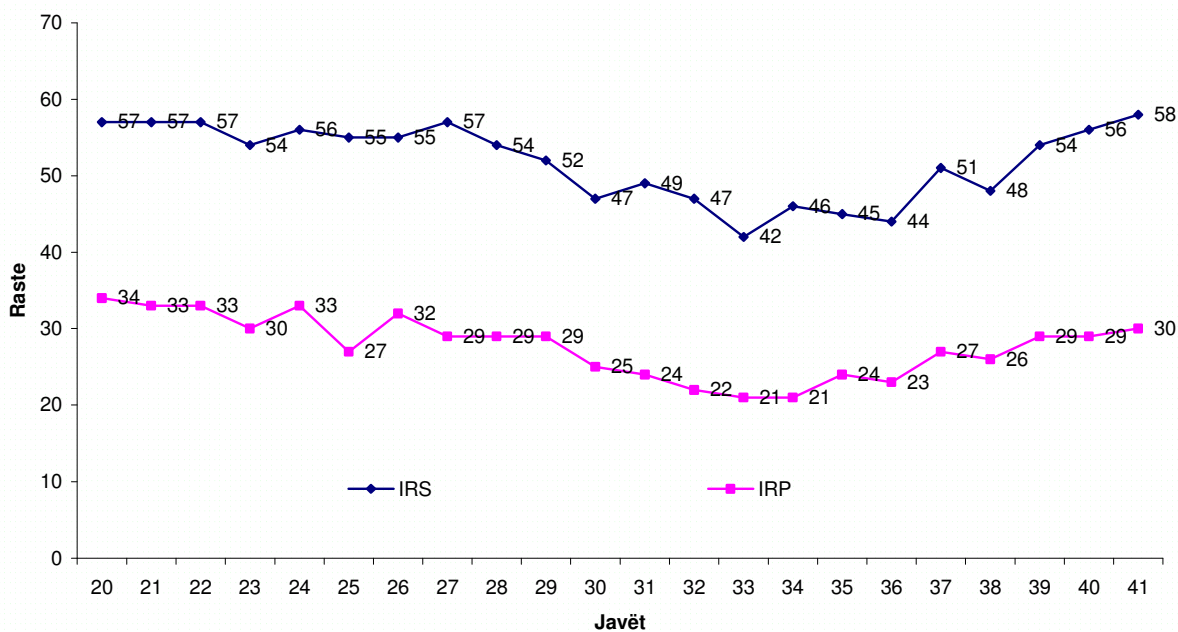
Pragu epidemik = percentili i 99-të

**Shpërndarja e “Infeksioneve Respiratore të Sipërme dhe të Poshtëme” sipas grup moshave.
Numri absolut i rasteve dhe incidenca: raste/10.000**



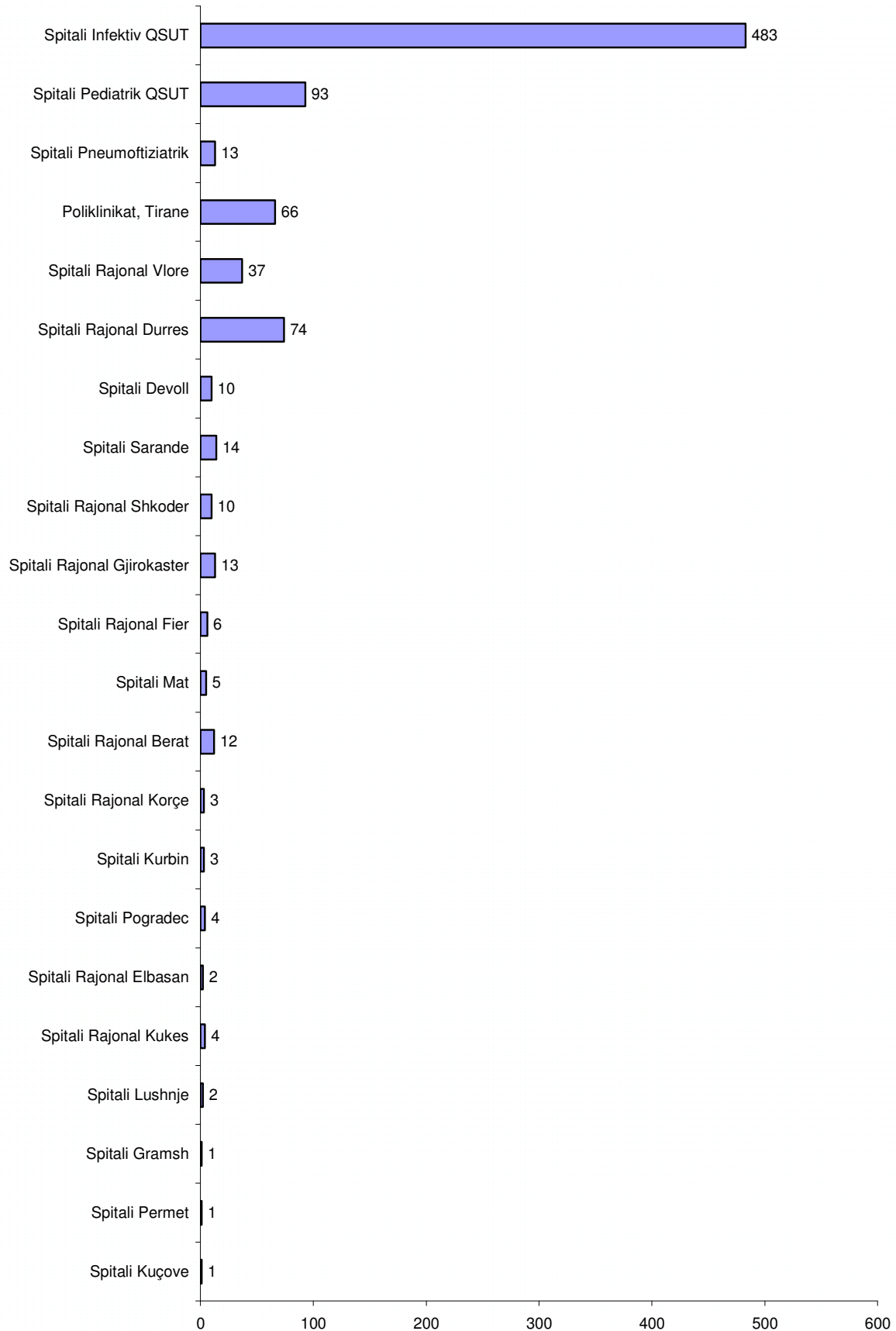
Grupmoshat pediatrike 0 – 14 vjeç janë më të prekura nga Infeksionet respiratore.
Nuk është raportuar asnjë vdekje.

Krahasimi i peshës specifike të Infeksioneve Respiratore të Sipërme (IRS) dhe të Poshtëme (IRP) me sindromat e tjera sipas javëve. (Përqindje ndaj totalit)

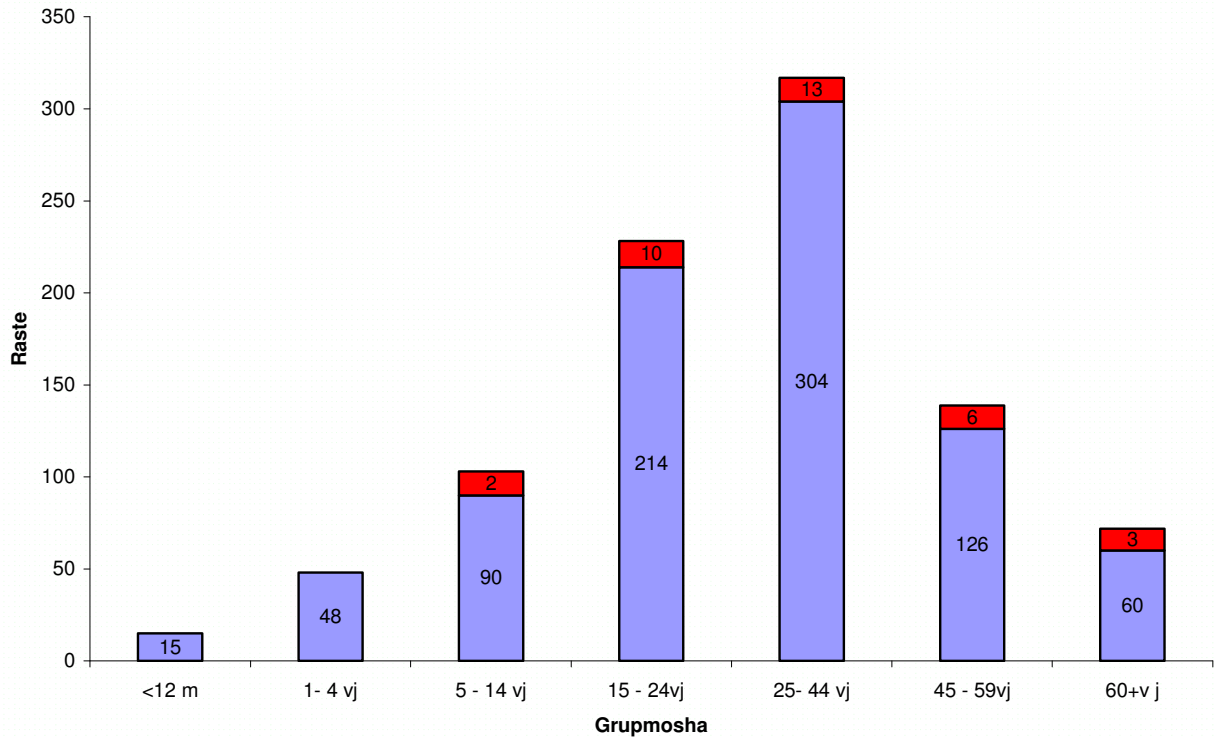


Peshën specifike kryesore në grupimin sindromik e zënë infeksionet respiratore të sipërme dhe të poshtëme.

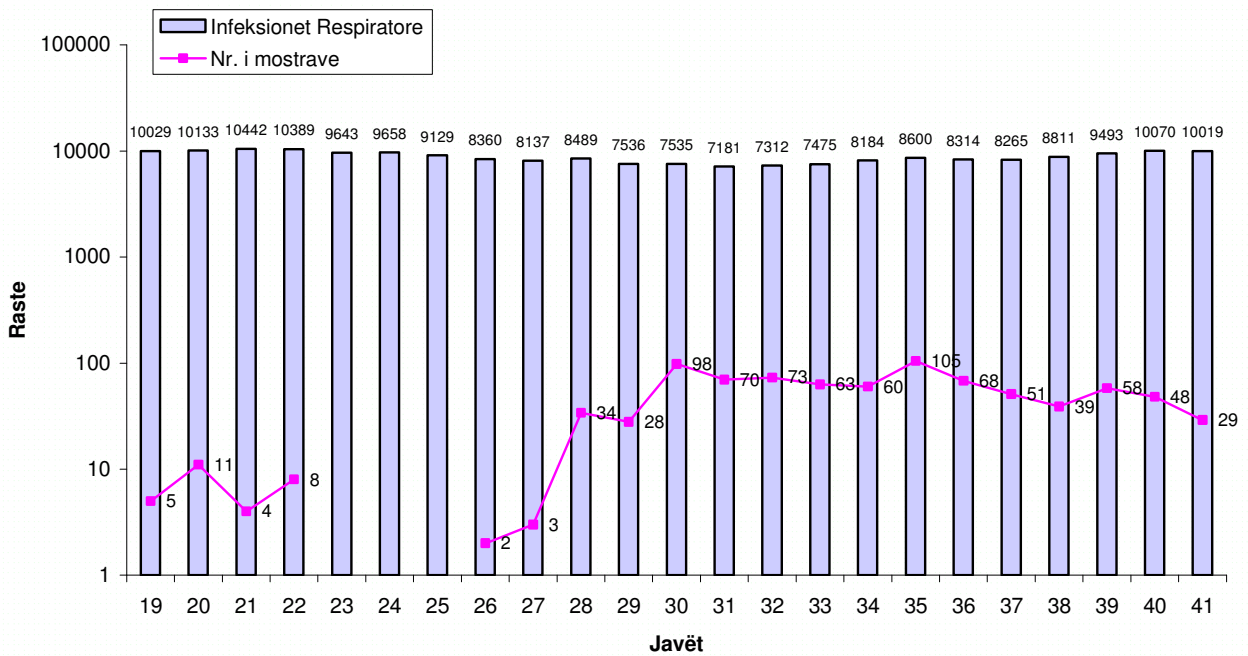
Numri i mostrave të mbledhura për ekzaminim në Laboratorin Kombëtar të Gripit, ISHP deri në javën e 41-të. N=857



Shperndarja sipas grupmohave dhe rezultatet laboratorike. Rastet e konfirmuara dhe te mundshme deri në javën e 41-të

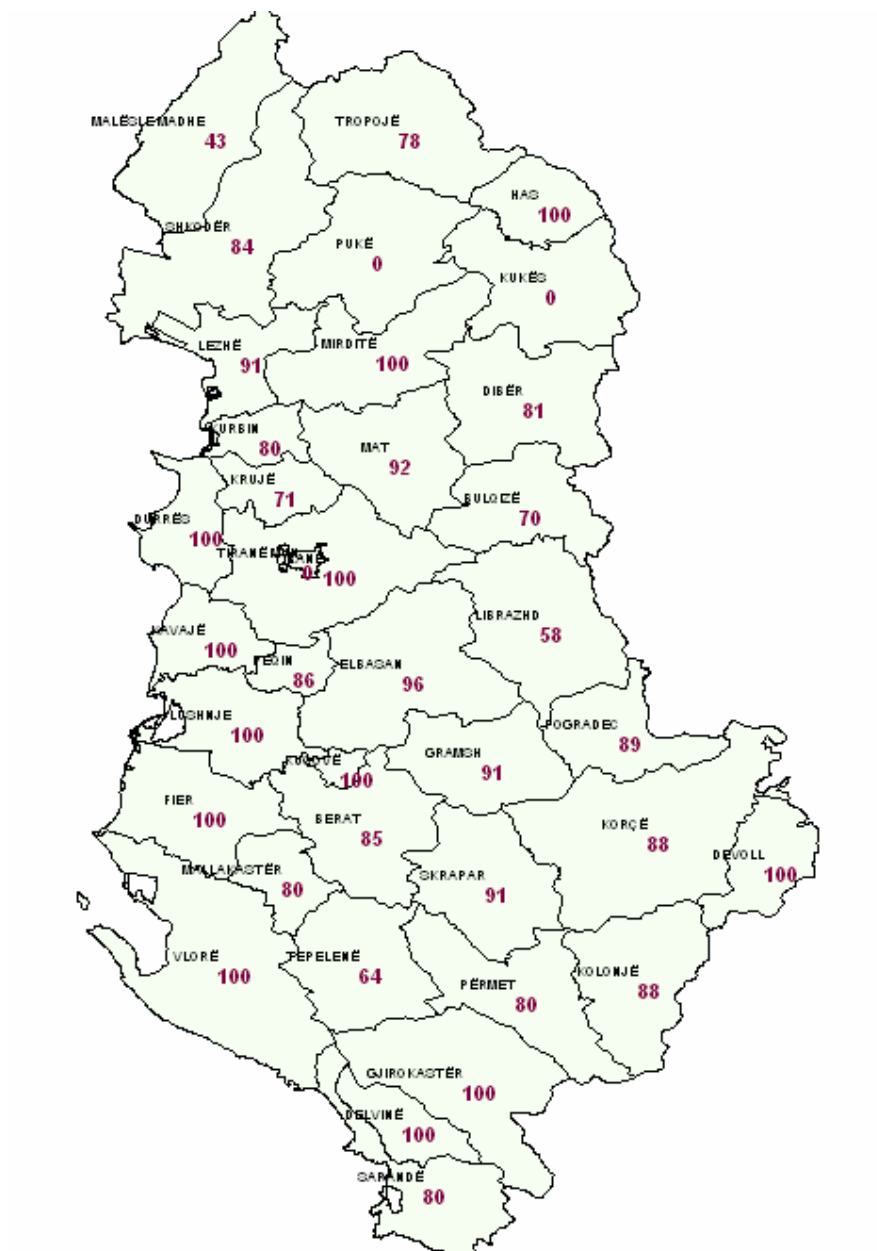


Trendi i “Infeksioneve Respiratore të Sipërme dhe të Poshtëme” dhe numri i mostrave të mbledhura deri në javën e 41-të. (Shkalla logaritmike).



Vazhdon mbledhja e mostrave nga persona të dyshuar për gripin A(H1N1) në Tiranë dhe në rrethe të tjera të vendit.

Nivelet e Raportimit për javën e 41-të sipas rretheve, në përqindje.



.....
.....