



REPUBLIKA E SHQIPËRISË
MINISTRIA E SHËNDETËSISË
INSTITUTI I SHËNDETIT PUBLIK
TIRANË

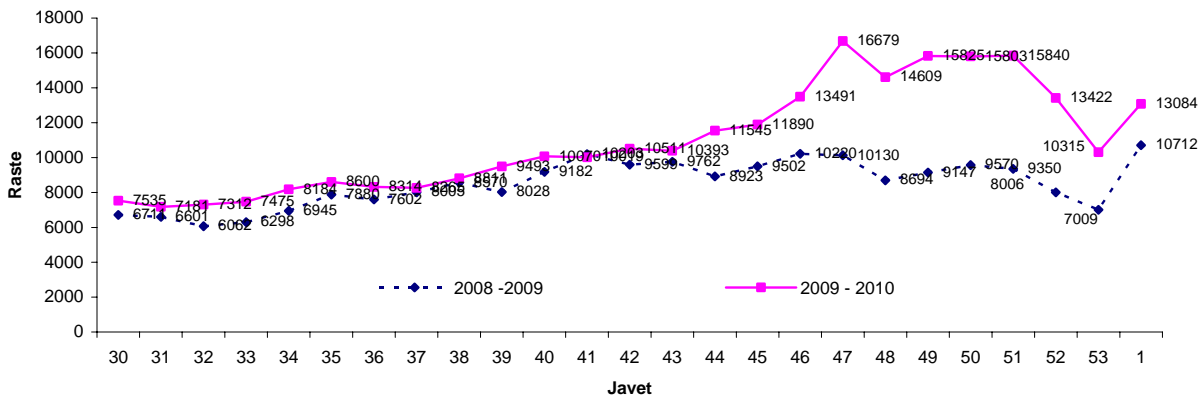
Rruga: “Aleksandër Moisiu”, Nr 80, Tiranë, Albania.
Tel: +355 4374756, Fax 355 43 70058

Tiranë, 19/01/2010

BULETINI EPIDEMIOLOGJIK MBI QARKULLIMIN E GRIPIT TE RI
PANDEMIK A(H1N1) NE SHQIPERI

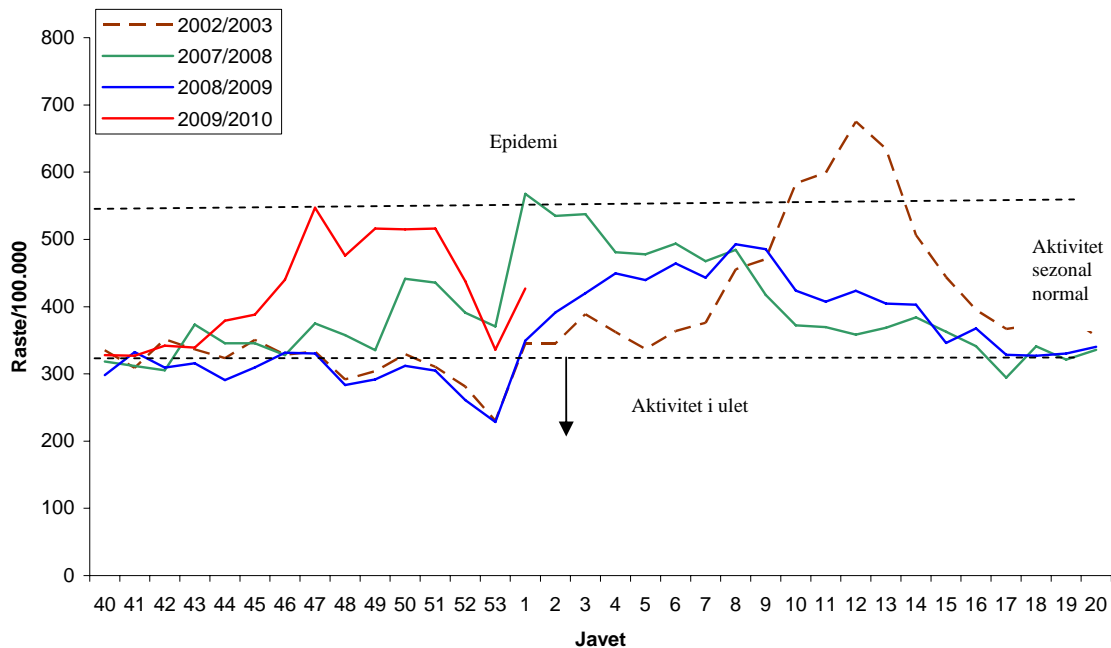
Me poshte jepet nje pershkrim i gjendjes epidemiologjike dhe pasojave shendetesore lidhur me Gripin e ri pandemik A(H1N1) ne Shqiperi deri ne daten 19 Janar 2010.

Frekuenca e hasjes së “Infeksioneve Respiratore të Sipërme dhe të Poshtëme” në javët 25 - 01 të sezonit 2008 -2009 dhe të sezonit 2009 -2010. Numri i rasteve. (përkatesisht deri me dt. 10. 01. 2010).



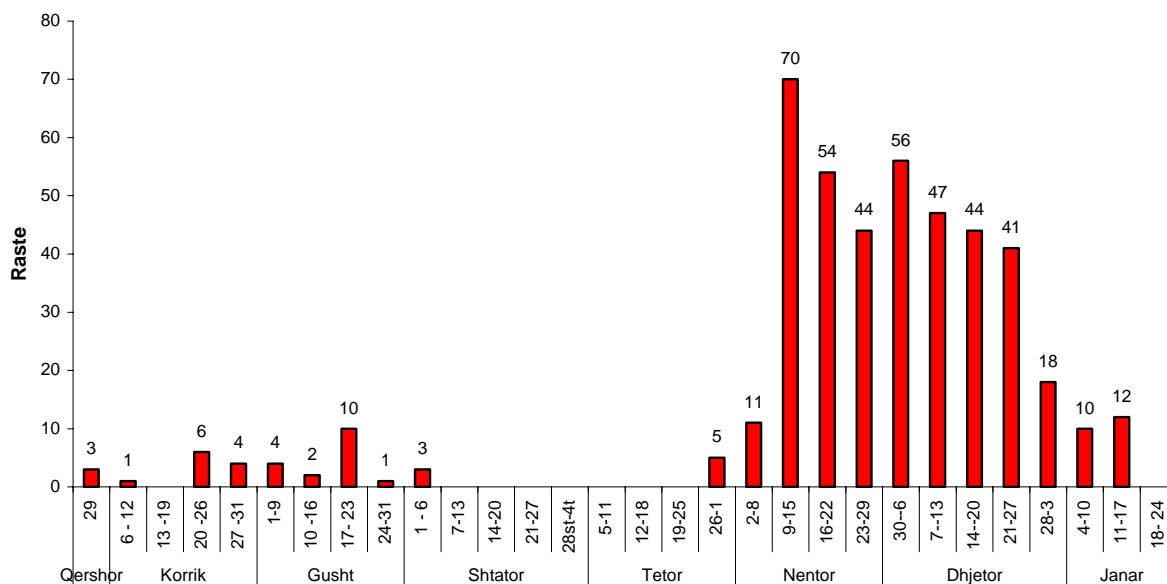
- Ne grafikun e mesiperm duket qarte qe aktualisht kemi nje aktivitet te infeksioneve respiratore mjaft me te larte se nje vit me pare. Kete jave verejme perseri nje trend ne rritje te numrit te infeksioneve respiratore krahasuar me javen paraardhese. Ajo çka vihet re eshte se qe nga java 41-42 (12-19 Tetor) kemi nje rritje te menjehershme te infeksioneve respiratore e cila flet per qarkullim intensiv te nje virusi qe shkakton epidemi.
- Numri me i madh i rasteve te infeksioneve respiratore akute verehet ne moshat feminare.

Krahasimi i aktivitetit të “Infeksioneve Respiratore të Sipërme dhe të Poshtëme” sipas sezoneve (javët 40 – 20) dhe Pragu Epidemik. Raste/100.000

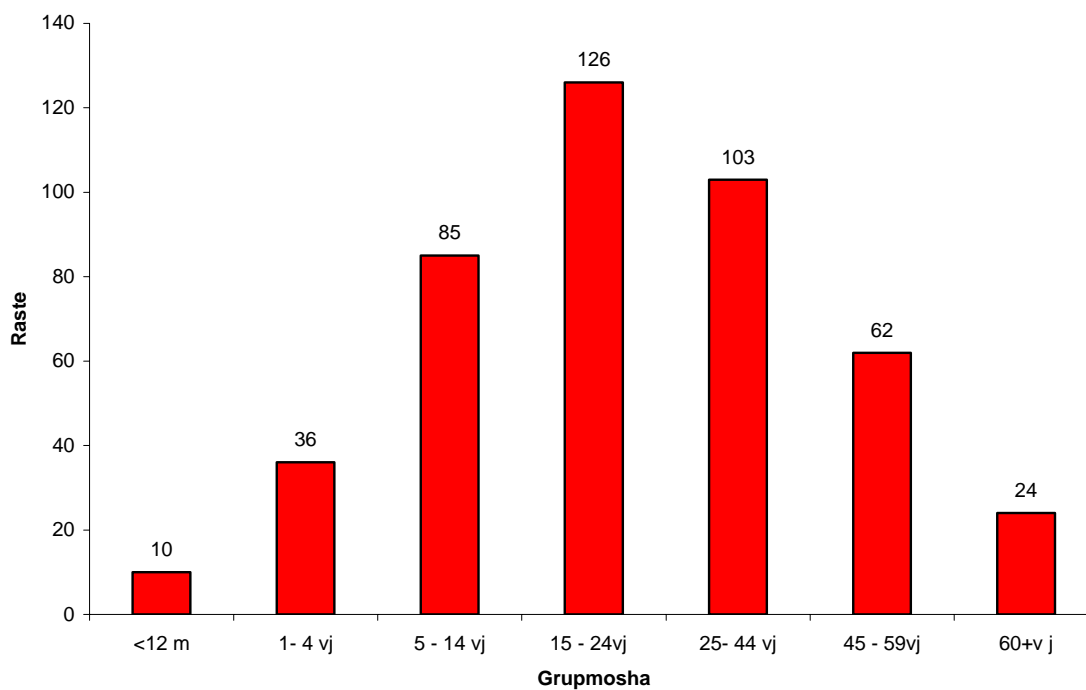


- Nga grafiku i mesiperm vihet re qe jemi ne nje periudhe te ngjashme me ate te gripit stinor por ky aktivitet kete vit eshte me i theksuar deri në javen 50 ne krahasim me te njeten periudhe te 10 viteve paraardhese. Kjo tregon perseri se kemi te bejme me qarkullimin intensiv te nje virusi te ndryshem nga ai stinor i viteve te meparshme. Ne kete rast flasim per virusin e gripit pandemik. Aktualisht jemi në fazen e aktivitetit sezonal normal për stinen.
- Lidhur me gripin e ri A/H1N1, deri ne daten 19 Janar 2010, jane marre 3000 mostra nga Tirana dhe rrethet. Numri me i madh i mostrave eshte marre ne grupmoshen 15 - 24 vjeç ku dhe vihet re dhe numri me i madh i rasteve te konfirmuara.
- Numri i pergjithshem i rasteve te konfirmuara me virusin A(H1N1) deri ne daten 19 Janar 2010 eshte **446**. Moshja mesatare e rasteve te prekura ne total eshte 25 vjeç. Shumica dermmuese e rasteve jane konfirmuar ne Tirane.
- Shenjat klinike te rasteve te konfirmuara gjate dy javeve te fundit kane qene mesatare.
- Survejanca ne te gjithë vendin eshte plotesuar me informacionin mbi shtrimet ne te gjitha spitalet e vendit si dhe eshte perforcuar survejanca per zbulimin dhe monitorimin e rasteve me semundje te rende respiratore.

Shperndarja e rasteve te konfirmuara sipas javes se raportimit



Shperndarja e rasteve te konfirmuara sipas grupmoshes



Shperndarja e rasteve te konfirmuara sipas rretheve

