



REPUBLIKA E SHQIPËRISË
MINISTRIA E SHËNDETËSISË
INSTITUTI I SHËNDETIT PUBLIK
TIRANË

Rruga: “Aleksandër Moisiu”, Nr 80, Tiranë, Albania.
Tel: +355 4374756, Fax 355 43 70058

Tiranë, 13 /08/ 2009

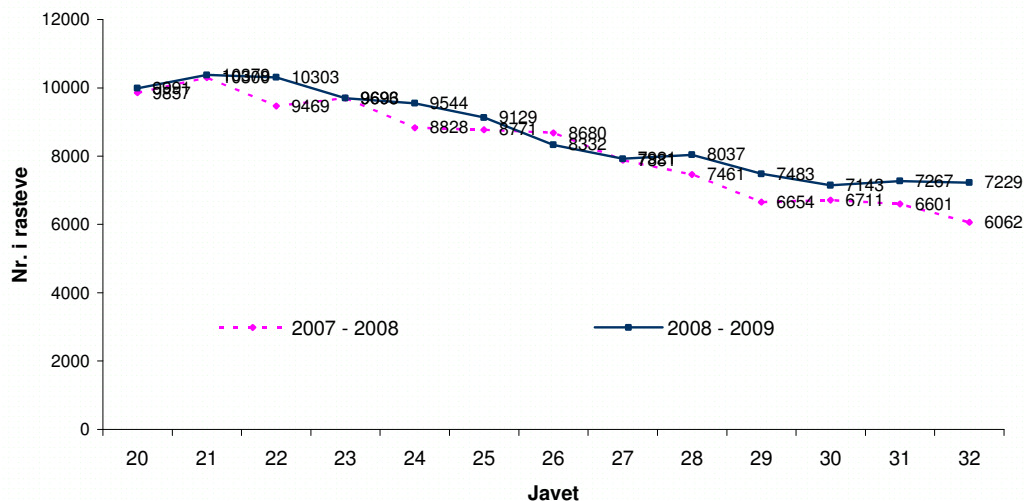
BULETINI EPIDEMIOLOGJIK MBI QARKULLIMIN DHE PASOJAT NE
SHENDET TE GRIPIT TE RI PANDEMIK A(H1N1) NE SHQIPERI

13 Gusht 2009

Me poshte jepet nje pershkrim i gjendjes epidemiologjike dhe pasojave shendetesore lidhur me Gripin e ri pandemik A(H1N1)ne Shqiperi deri ne daten 12 Gusht, 2009.

A. Prirja e Infeksioneve Respiratore Akute

Fig.A.1. Frekuenca e hasjes së “Infeksioneve Respiratore të Sipërme dhe të Poshtëme” në javët 20 -32 të sezonit 2007 - 2008 dhe të sezonit 2008 - 2009. Numri i rasteve.



Ne grafikun e mesiperm duket qarte qe aktualisht kemi nje aktivitet normal te infeksioneve respiratore te ngjashem me nje vit me pare. Pamvaresiht numrit disi me te larte te vene re kete vit duhet te theksojme se kemi nje rritje te numrit te qendrave qe raportojne.

Fig.A.2. Frekuenca e hasjes së Infeksioneve Respiratore (të Sipërme dhe të Poshtëme) sipas rretheve në javën e 31-të dhe javën e 32-të të vitit 2009. Incidenca (raste/10.000)

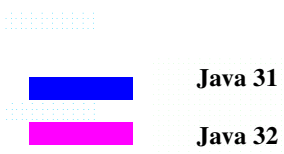
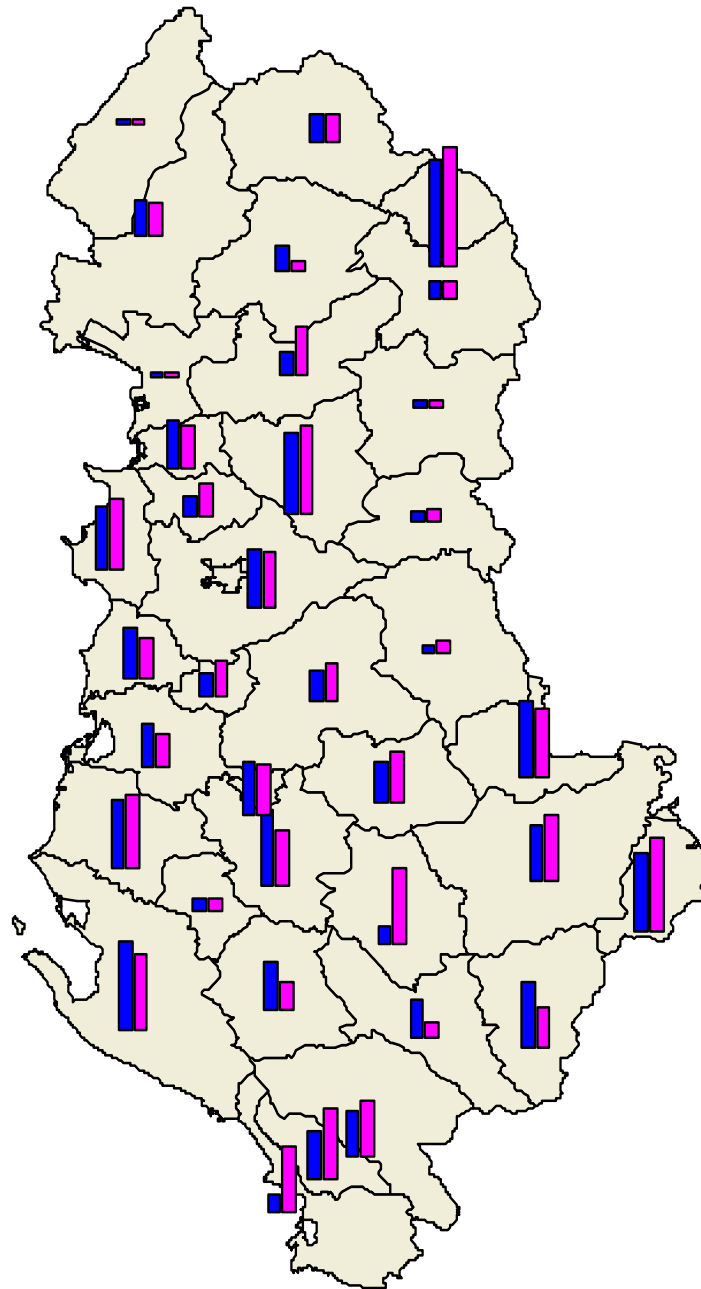
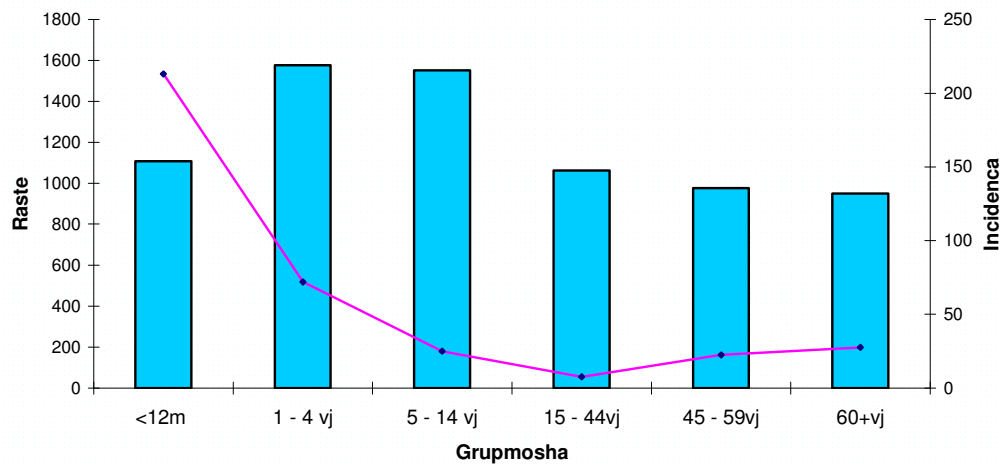
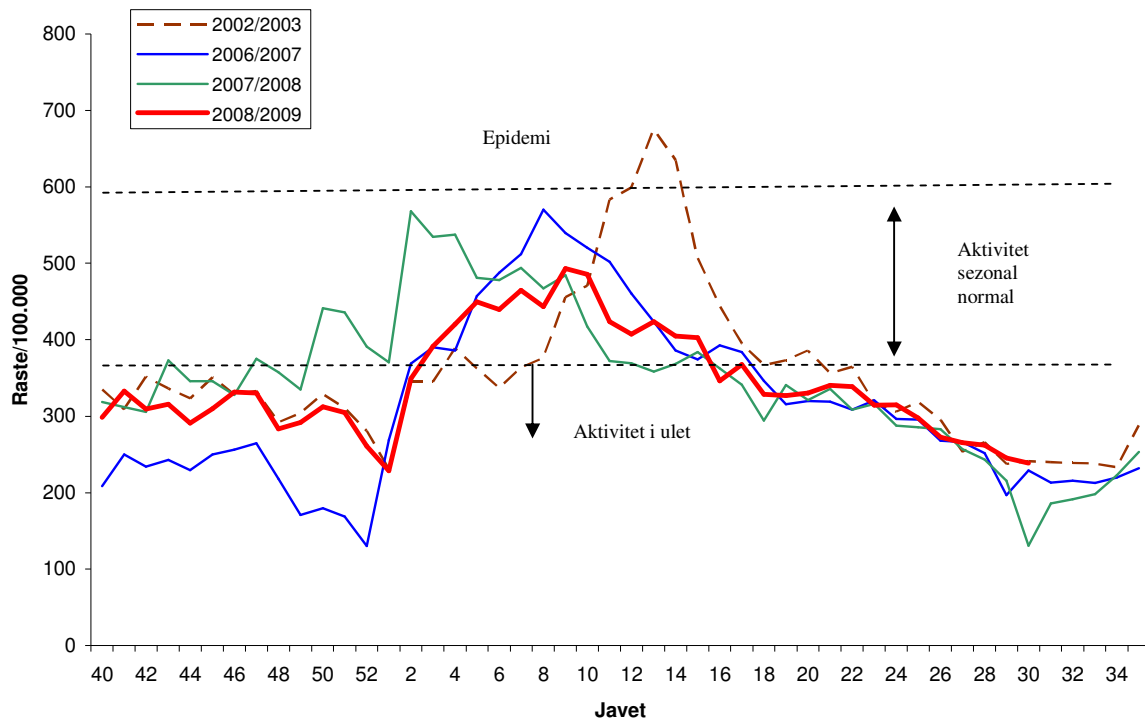


Fig.A.3. Shpërndarja e “Infeksioneve Respiratore të Sipërme dhe të Poshtëme” sipas grup moshave. Numri absolut i rasteve dhe incidencia: raste/10.000



Nga grafiku i mesiperm duket qarte se kemi nje numer me te madh rastesh ne moshat femiore dhe me tej nje rritje te lehte ne moshat mbi 45vjec.

Fig.A.4. Krahasimi i aktivitetit të “Infeksioneve Respiratore të Sipërme dhe të Poshtëme” sipas sezoneve (javët 40 – 32) dhe Pragu Epidemik. Raste/100.000



Nga grafiku i mesiperm vihet re qe nuk kemi shperthim epidemik te infeksioneve respiratore apo semundjeve te ngjahme me Gripin. Por duhet te theksojme se edhe ne vendet ku ka patur shperthime epidemike si edhe nje numer te madh rastesh nga Gripi Pandemik A(H1N1) nuk vihet re kapercimi i pragut epidemik.

B. Survejanca Virologjike

Fig.B.1. Numri i mostrave te mbledhura deri me daten 12 Gusht 2009. N = 375

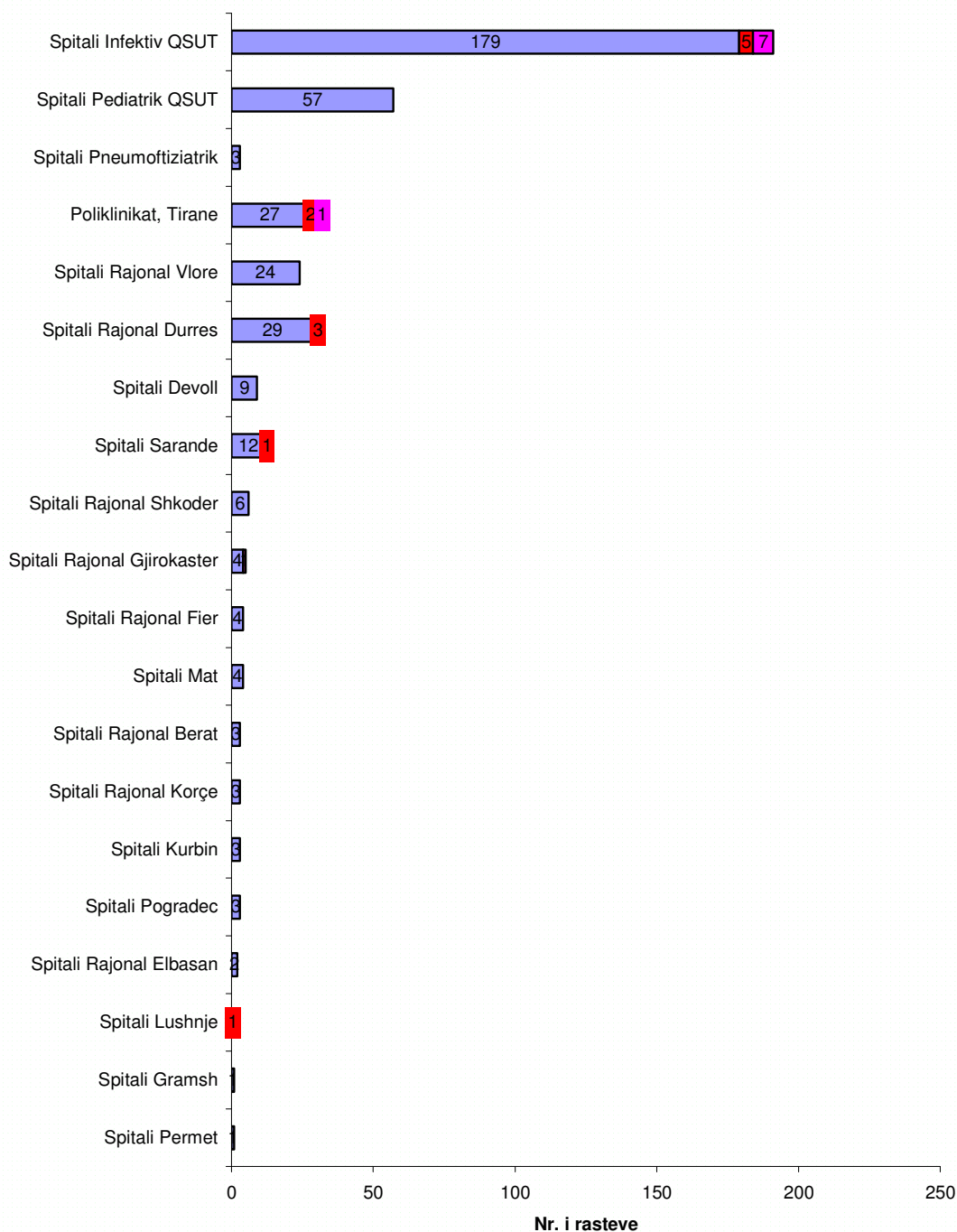


Fig.B.2. Numri i mostrave të mblidhura dhe shpërndarja e rasteve të konfirmuara dhe të mundshme të Gripit A(H1N1) sipas datës së raportimit.

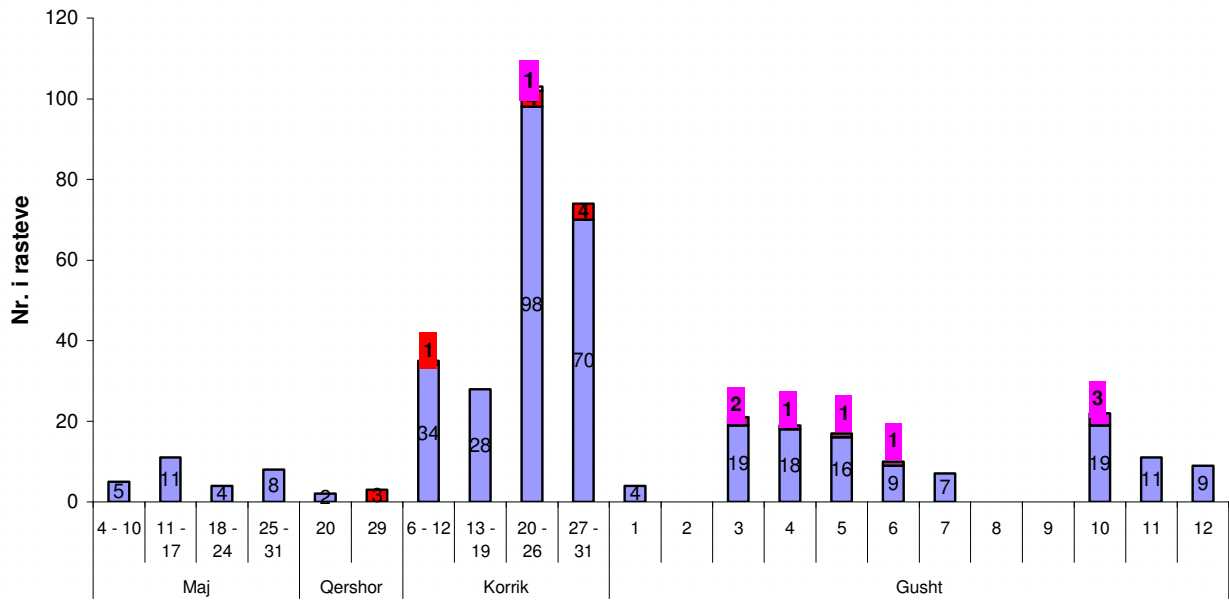
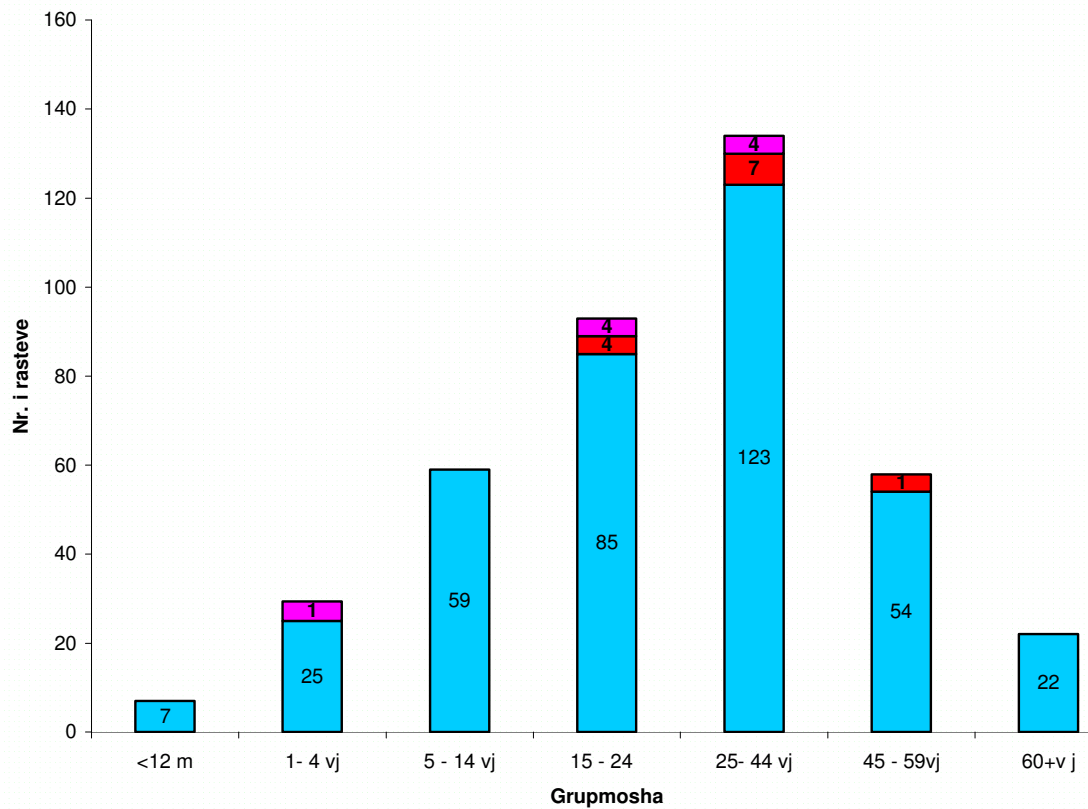




Fig.B.3. Shpërndarja e rasteve prej të cilëve janë marrë mostra përfshi këtu edhe rastet e konfirmuara dhe të mundshme sipas grupmoshës.



* Ne tre grafiket e mesiperm:

 Me ngjyre te kuqe jane paraqitur rastet e konfirmuara me Gripin Pandemik A(H1N1)

 Me ngjyre roze jane paraqitur rastet e mundshme me Gripin Pandemik A(H1N1)

Numri me i madh i mostrave eshte marre ne grupmoshen 25 - 44 vjeç

Fig.B.4. Numri i rasteve të raportuara sipas diteve dhe shperndarja kumulative e mostrave të mbledhura.

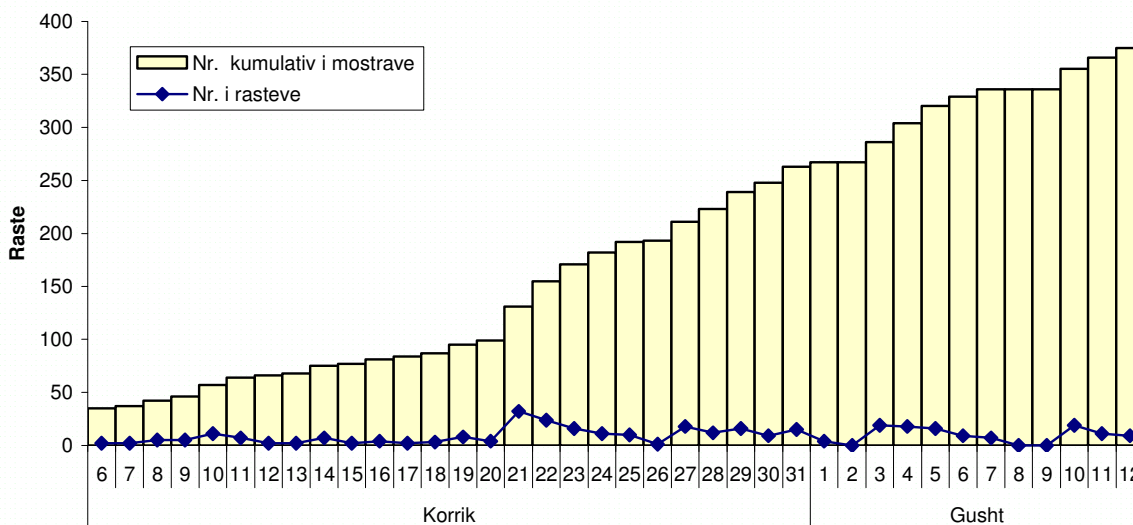
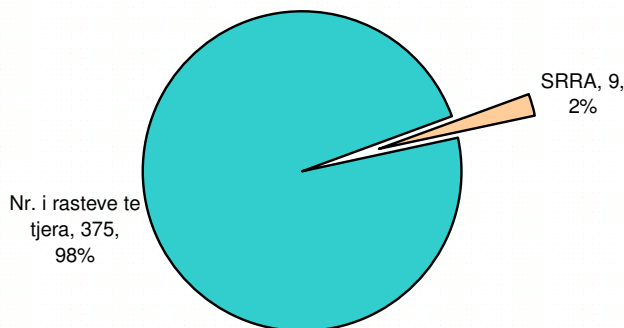


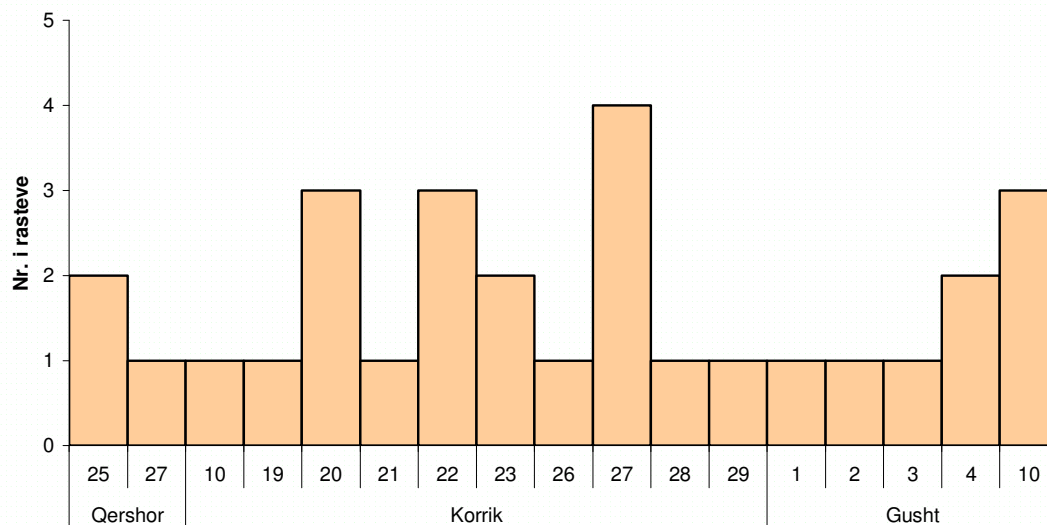
Fig.B.5. Peshë specifike e SRRA ndaj totalit të rasteve që është marrë mostër



Nga grafiku B.5. vihet re që nuk kemi një numër të lartë SRRA dhe gjithashtu asnjë rast të konfirmuar midis tyre.

C. Kurba Epidemike

Fig.C.1. Shperndarja e rasteve te konfirmuara dhe te mundshme te Gripit A(H1N1) sipas dates se fillimit te semundjes, deri me daten 12 Gusht.



D. Shpjegim per rastet e konfirmuara dhe te mundshme

- **Raste te konfirmuara** jane te gjitha rastet te cilat kane plotesuar perkufizimin e rastit dhe jane konfirmuar te infektuar me virusin e gripit pandemik A(H1N1) ne laboratorin e references per Europen JugLindore ne Bukuresht, Rumani
- **Raste te mundshme** jane te gjitha rastet te cilat kane plotesuar perkufizimin e rastit dhe jane konfirmuar te infektuar me virusin e gripit A ne laboratorin e Virologjise prane ISHP, Tirane
- **Raste te dyshimta** jane te gjitha rastet plotesojne perkufizimin e rastit.

D.1. Historia e udhëtimit

Per 12 rasteve te konfirmuara :

3 prej rasteve janë marinare të huaj të moshës 30, 31 dhe 41 vjeç (Spitali Rajonal - Durrës) të cilët tashmë janë larguar nga vendi.

6 raste jane te lidhura me udhetimin kryesisht Mbreteria e Bashkuar

Për 3 rast nuk eshte raportuar lidhje epidemiologjike qe te faktoje rrugen e infektimit.

Rastet jane kryesisht ne **Tirane** dhe vetem 1 rast ne **Lushnje** dhe 1 rast ne **Sarande**.

D.2.Paraqitja klinike

Te gjitha rastet paraqiten kuader klinik te lehte. Shenjat e shfaqura ishin temp $> 38^{\circ} C$, dhimbje koke, dhimbje fyti, kolle, dhimbje muskulare dhe lodhje. Nga rastet e konfirmuara ka pastur vetem 4 raste te shtruar per nje kohe te shkurter. Sot konsiderohen te gjithet te

shëruar. Është përdorur mjekimi specifik me Tamiflu në mënyrë të pakës së gjysmës së rasteve të konfirmuara.

D.3. Grup moshat.

Per 12 rastet e konfirmuara 4 raste janë të grup moshave **15-24 vjeç**, 7 të tjerë **25 - 44 vjeç** dhe vetëm **1 rast** është i grupmoshës **45-59 vjeç**

Është identifikuar vetëm **1 rast i mundshëm i moshës 4 vjeç**.

D.4. Semundje shoqërore.

Asnjë nga rastet nuk paraqiste sëmundje shoqërore përfshi këtu sëmundje respiratore obstruktive, sëmundje kronike të zemrës, diabet, sëmundje që demton imunitetin apo shtatzëni.

D.5. Semundje e Rende Respiratore Akute (SRRA)

Në sistemin e Survejanës së Dëdikuara Spitalore përfshihen edhe 2 sindromat e mëposhteme:

- Insuficiencë Respiratore Akute (IRA)/ Sëmundje e Rende Respiratore Akute (SRRA)
- Sëmundje e rende e pashpjeguar dhe vdekje e papritur

Që nga data 20 Qershor janë raportuar **9 raste** të shtruar në spital nga Spitali rajonal Shkoder (2), Spitali rajonal Elbasan (2), Spitali rajonal Gjirokastër (1) dhe Spitali Pediatrik, QSUT (1) dhe Spitali Infektiv QSUT (3). Rastet kanë qenë të grup moshave 48-63 vjeç (4 raste), 25 -30 vjeç (2 raste), 1 vjeç (2 raste) dhe nën 12 muaj (1 rast). Përveç 1 rasti të mundshëm, të gjitha rastet kanë rezultuar negative për virusin e Gripit Pandemik A(H1N1).

1 rast vdekje i raportuar nga Reparti Qendror i Kujdesit Intensiv të QSUT me diagnozë *Insuficiencë e rende respiratore* gjithashtu rezultoi negativ për virusin e Gripit Pandemik A(H1N1).

D.6. Marrja e mostrave dhe analizimi i tyre

Cdo ditë në ISHP përpunohen mostra të rasteve të dyshuara nga Tirana dhe rrethet e tjera të vendit. Laboratori i virologjisë në ISHP është pjesë e rrjetit evropian të survejanës së gripit dhe raporton çdo javë prane këtij rrjeti.

Aktualisht në këtë laborator po analizohen mesatarisht mbi 30 mostra çdo javë. Në këtë laborator kryhet testi i Imunofluoreshencës Direkte dhe testi i shpejtë që japin përgjigjen paraprake të identifikimit të virusit brenda 2 orësh. Më pas kryhet kultura në linjë qelizore nga ku izolohet virusi dhe kjo procedurë zgjat nga 24-72 orë. Si pasoje e rikonstruksionit të laboratorit të virologjisë konfirmimi për nëntipin kryhet prane laboratorit të referencës për Europen Jug-Lindore në Bukuresht, Rumani ku dërgohen mostrat e mundshme por edhe të dyshuara.

Te gjitha rastet e mundshme të identifikuarat me Virusin e Gripit A do të trajtohen njësoj si A(H1N1) nga pikpamja e ndjekjes dhe kontrollit.

