



REPUBLIKA E SHQIPËRISË
MINISTRIA E SHËNDETËSISË

INSTITUTI I SHËNDETIT PUBLIK

DEPARTAMENTI I SEMUNDJEVE
INFEKTIVE, QSUT

Rruga: "Aleksandër Moisiu", Nr 80, Tiranë
Tel: +355 4374756, Fax 355 43 70058

Tiranë, 22 /09/ 2009

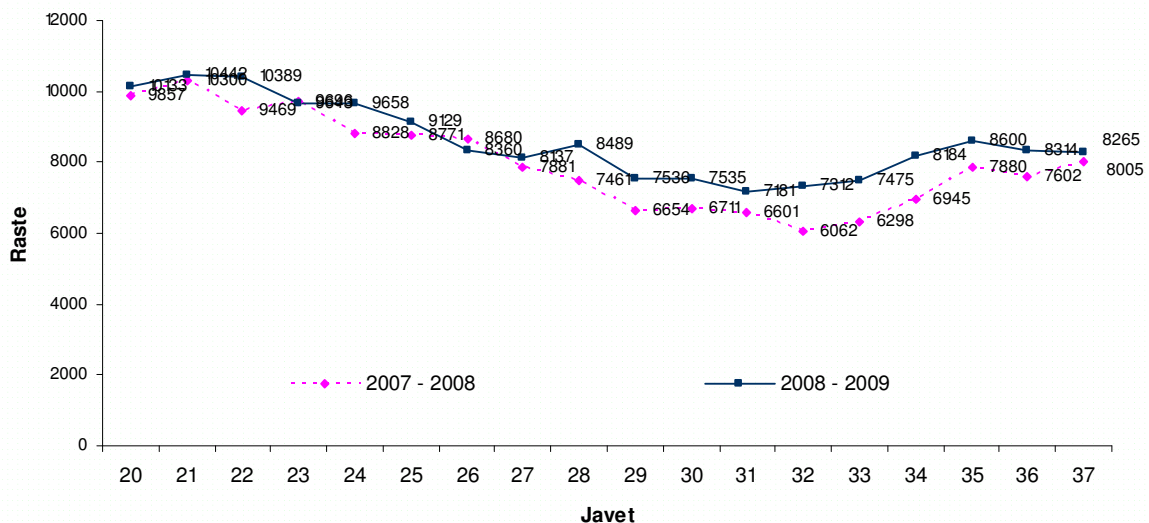
16. BULETINI EPIDEMIOLOGJIK MBI QARKULLIMIN DHE PASOJAT NE
SHENDET TE GRIPIT TE RI PANDEMIK A(H1N1) NE SHQIPERI

22 Shtator 2009

Me poshte jepet nje pershkrim i gjendjes epidemiologjike dhe pasojave shendetesore lidhur me Gripin e ri pandemik A(H1N1) ne Shqiperi deri ne daten 21 Shtator, 2009.

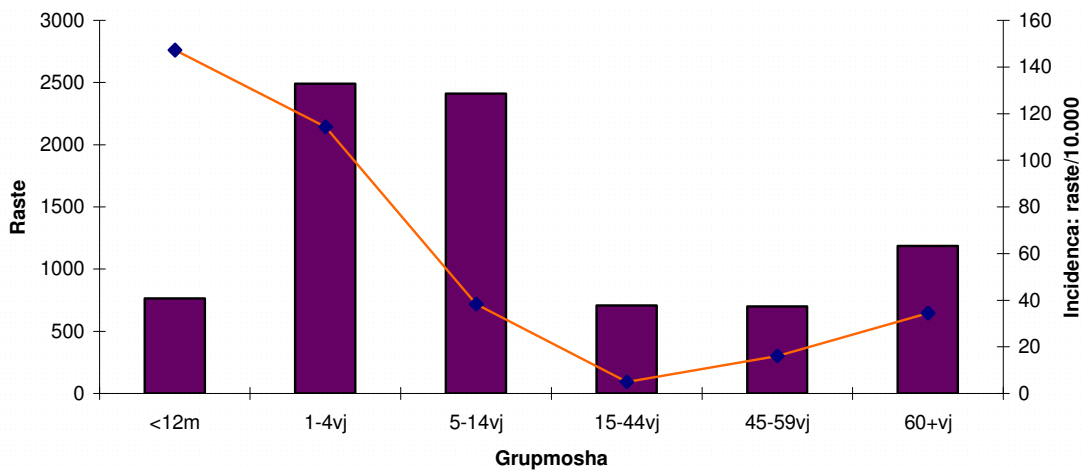
A. Prirja e Infeksioneve Respiratore Akute

Fig.A.1. Frekuenca e hasjes së "Infeksioneve Respiratore të Sipërme dhe të Poshtëme" në javët 20 - 37 të sezonit 2007 - 2008 dhe të sezonit 2008 – 2009 (përkatesish deri me dt. 13. 09. 2009). Numri i rasteve.



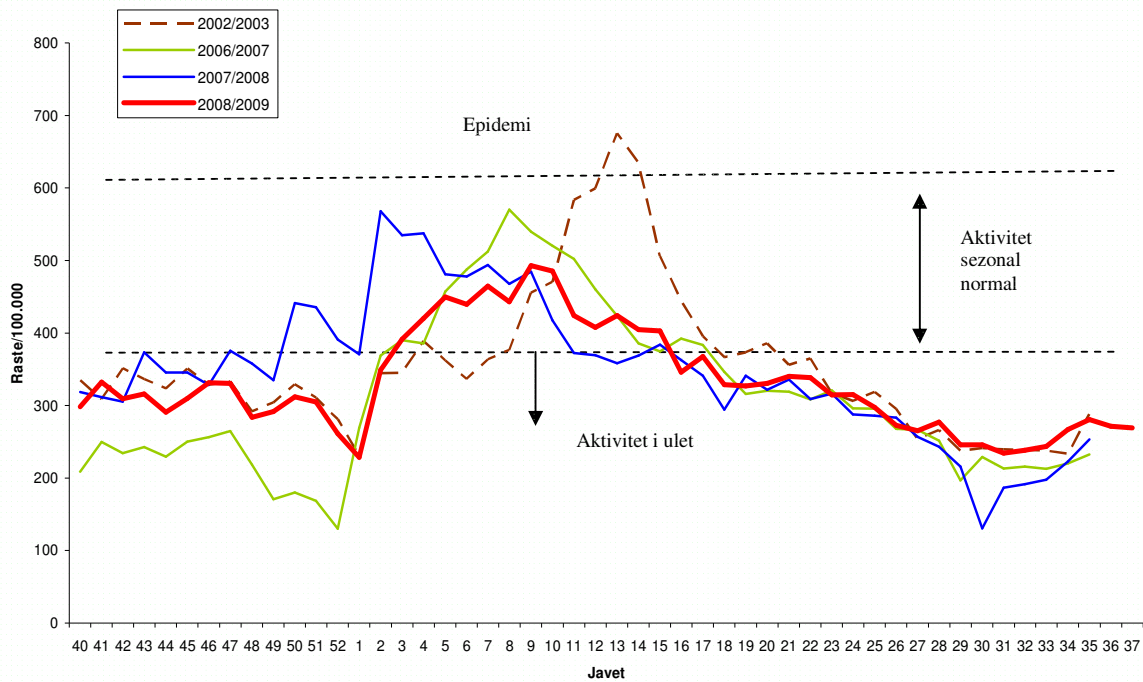
Ne grafikun e mesiperm duket qarte qe aktualisht kemi nje aktivitet te infeksioneve respiratore thujse te ngjashem me nje vit me pare. Kete jave verejme nje trend te qendrueshem, te numrit te infeksioneve respiratore, pamvaresisht se numri i qendrave qe raportojne eshte me i larte se nje vit me pare.

Fig.A.3. Shpërndarja e “Infeksioneve Respiratore të Sipërme dhe të Poshtëme” sipas grup moshave. Numri absolut i rasteve dhe incidencia: raste/10.000



Ne kete grafik perseri duket qarte se kemi nje numer me te madh rastesh ne moshat feminore dhe me tej nje rritje te lehte ne moshat mbi 60 vjec.

Fig.A.4. Krahasimi i aktivitetit të “Infeksioneve Respiratore të Sipërme dhe të Poshtëme” sipas sezoneve (javët 40 – 37) dhe Pragu Epidemik. Raste/100.000



Nga grafiku i mesiperm vihet re qe nuk kemi akoma shperthim epidemik te infeksioneve respiratore apo semundjeve te ngjashme me Gripin. Por duhet te theksojme se edhe ne

vendet ku ka patur shperthime epidemike si edhe nje numer te madh rastesh nga Gripi Pandemik A(H1N1) nuk vihet re kapercimi i pragut epidemik.

B. Survejanca Virologjike

Fig.B.1. Numri i mostrave te mbledhura deri me daten 21 Shtator 2009. N = 742

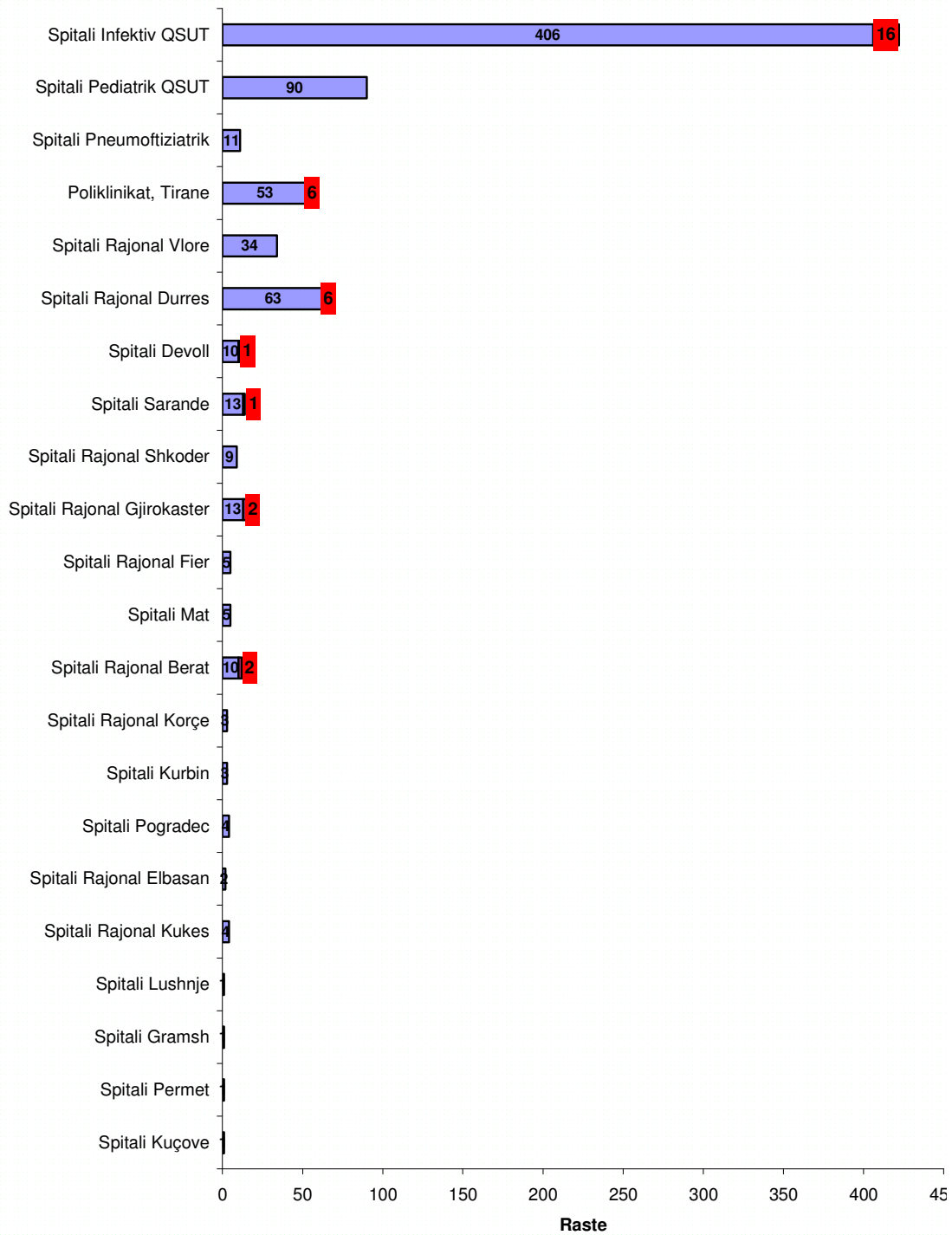


Fig.B.2. Numri i mostrave te mbledhura dhe shpërndarja e rasteve të konfirmuara dhe të mundshme te Gripit A(H1N1) ndaj totalit sipas dates së raportimit.

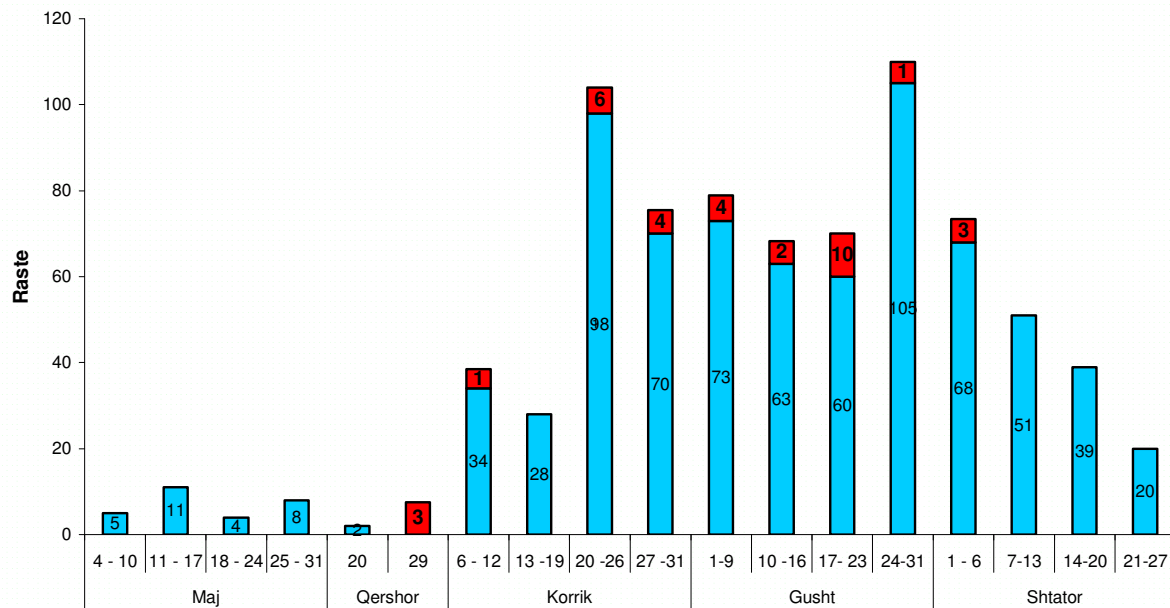
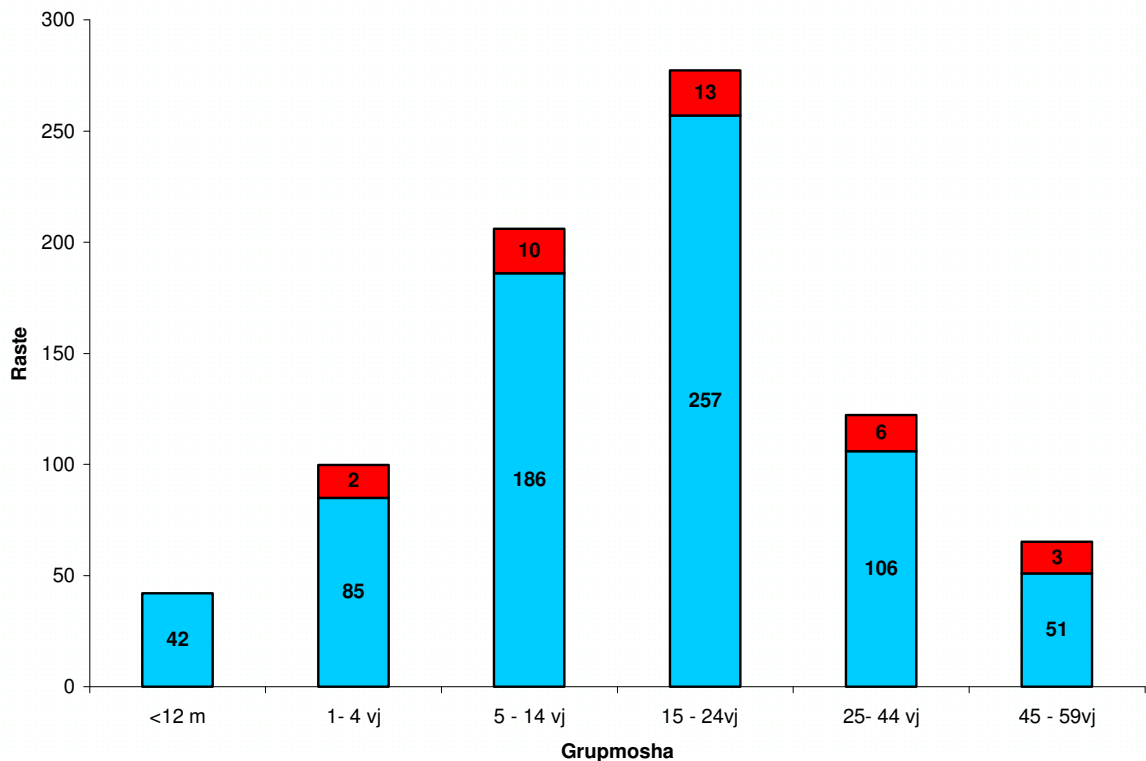




Fig.B.3. Shpërndarja e rasteve prej te cileve jane marre mostra perfshi ketu edhe rastet e konfirmuara dhe te mundshme ndaj totalit sipas grupmoshes.



* Ne tre grafiket e mesiperm:

 Me ngjyre te kuqe jane paraqitur rastet e konfirmuara me Gripin Pandemik A(H1N1)

 Me ngjyre roze jane paraqitur rastet e mundshme me Gripin Pandemik A(H1N1)

Numri me i madh i mostrave eshte marre ne grupmoshen 25 - 44 vjeç. Duke patur parasysh qe numri me i larte i infeksioneve respiratore paraqitet me i larte ne grupmoshen pediatrike, serish vihet re nje numer me i vogel mostrash te marra ne kete grupmoshe. Terheqim vemendjen e pediatereve dhe epidemiologeve ne te gjithë vendin qe te ndergjegjesohen per rendesine e marrjes se mostrave ne kete grup moshe.

Fig.B.4. Numri i rasteve të raportuara sipas diteve dhe shpërndarja kumulative e mostrave të mblledhura. (Shkalla logaritmike)

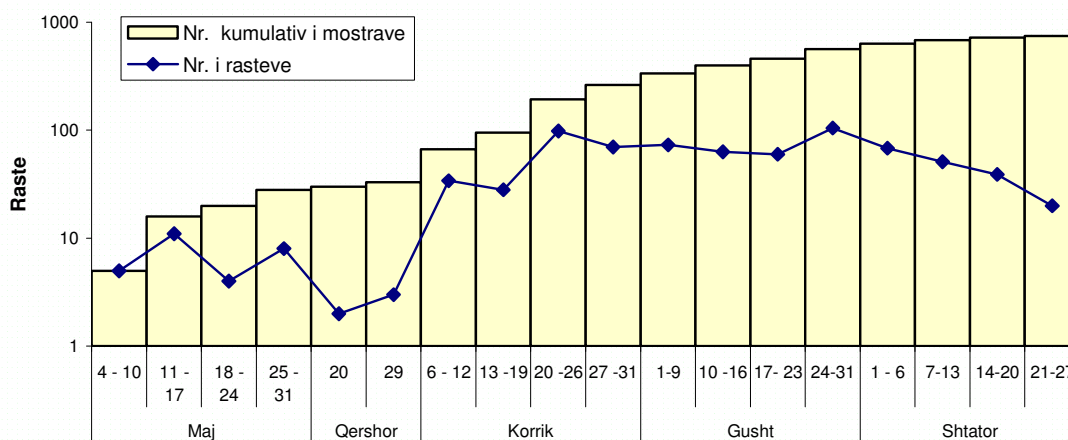
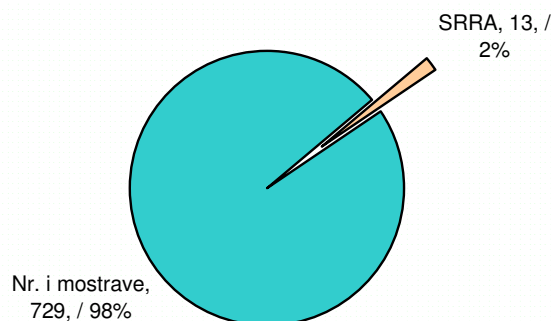


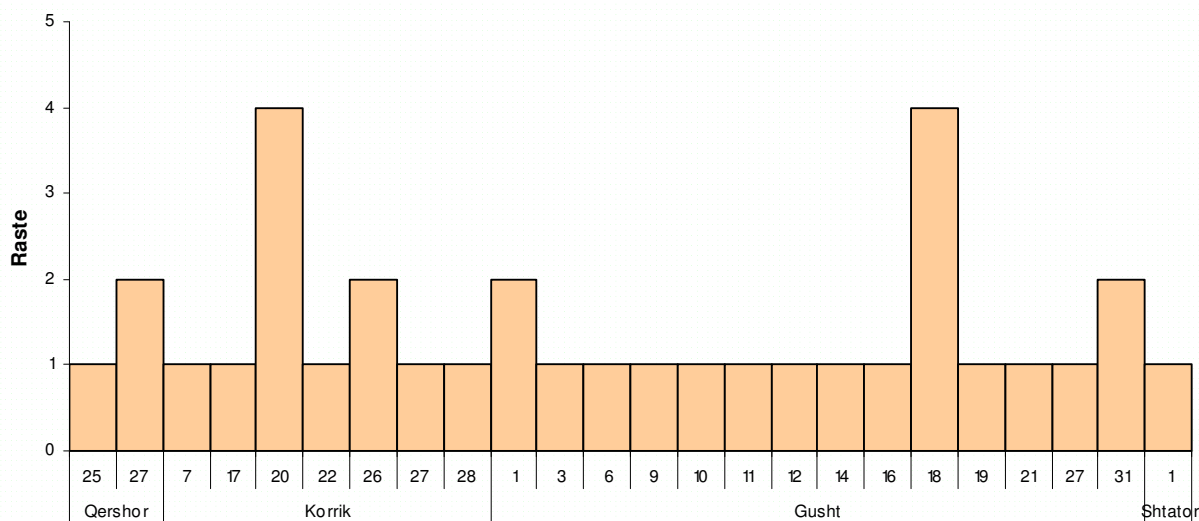
Fig.B.5. Peshë specifike e SRRA ndaj totalit të rasteve që është marrë mostër



Nga grafiku B.5. vihet re qe nuk kemi nje numer te larte SARRA.

C. Kurba Epidemike

Fig.C.1. Shperndarja e rasteve te konfirmuara te Gripit A(H1N1) sipas dates se fillimit te semundjes, deri me daten 21 Shtator 2009.



D. Shpjegim per rastet e konfirmuara dhe te mundshme

- **Raste te konfirmuara** jane te gjitha rastet te cilat kane plotesuar perkufizimin e rastit dhe jane konfirmuar te infektuar me virusin e gripit pandemik A(H1N1) ne laboratorin e references per Europen JugLindore ne Bukuresht, Rumani
- **Raste te mundshme** jane te gjitha rastet te cilat kane plotesuar perkufizimin e rastit dhe jane konfirmuar te infektuar me virusin e gripit A ne laboratorin e Virologjise prane ISHP, Tirane
- **Raste te dyshimta** jane te gjitha rastet plotesojne perkufizimin e rastit.

D.1. Historia e udhetimit

Per 34 rastet e konfirmuara :

3 prej rasteve janë marinare të huaj të moshës 30, 31 dhe 41 vjeç (Spitali Rajonal - Durrës) të cilët tashmë janë larguar nga vendi.

6 raste janë të lidhura me udhëtimin kryesisht Mbreteria e Bashkuar

Për raste të tjera nuk është raportuar lidhje epidemiologjike që të faktoje rrugën e infektimit.

Rastet janë kryesisht në **Tirane** dhe **6** raste në **Durrës** (**tre** marinare të huaj) **2** raste në **Gjirokastrë**, **2** raste në **Berat**, **1** rast në **Sarandë**, dhe **1** rast në **Devoll**.

D.2. Semundje e Rende Respiratore Akute (SRRA)

Ne sistemin e Survejances se Dedikuar Spitalore perfshihen edhe 2 sindromat e meposhteme:

- Insuficience Respiratore Akute(IRA)/ Semundje e Rende Respiratore Akute (SRRA)
- Semundje e rende e pashpjeguar dhe vdekje e papritur

Qe nga data 20 Qershor jane raportuar **13 raste** te shtruara ne spital nga Spitali rajonal Shkoder (2), Spitali rajonal Elbasan (2), Spitali rajonal Gjirokaster (1) dhe Spitali Pediatrik, QSUT (2) Spitalin Pneumoftiziatrik (1)dhe Spitali Infektiv QSUT (5). Rastet kane qene te grup moshave 48-63 vjec (5 raste), 25 -35 vjec (3 raste),1 rast 14 vjec, 1 vjec (2 raste) dhe nden 12 muaj (2 raste).

Nga te gjitha rastet e renda me SRRA te ekzaminuara kane qene dy raste te konfirmuara si A(H1N1) ne spitalin infektiv ne QSUT (51 vjec dhe 29 vjec) nga te cilat nje rast me semundje shoqeruese si diabet dhe me pas nje rast te mundshem per Grip A ne Spitalin Pneumoftiziatrik dhe nje rast te mundshem ne Spitalin Pediatrik, QSUT.

Te gjithet rastet kane dale nga spitali dhe tashme jane te sheruar plotesisht.

D.3. Marrja e mostrave dhe analizimi i tyre

Çdo dite ne ISHP perpunohen mostra te rasteve te dyshuara nga Tirana dhe rrethet e tjera te vendit. Laboratori i virologjise ne ISHP eshte pjese e rrjetit europian te survejances se gripit dhe raporton cdo jave prane ketij rrjeti.

Aktualisht ne kete laborator po analizohen mesatarisht mbi 30 mostra cdo jave. Ne kete laborator kryhet testi i Imunofluoreshences Direkte dhe testi i shpejte qe japin pergjigjen paraprake te identifikimit te virusit brenda 2 oresh. Me pas kryhet kultura ne linja qelizore nga ku izolohet virusi dhe kjo procedure zgjat nga 24-72 ore dhe mepas deri ne 1 jave.

Eshte e rendesishme te theksohet qe **per te patur rezultatet e duhura me testin e Imunofluoreshences Direkte, mostrat e marra nga pacientet duhet te dergohen brenda 24-72 oreve te para te semundjes.** Si pasoje e rikonstruksionit te laboratorit te virologjise konfirmimi per llojin e virusit ne lidhje origjinen nga derri dhe per nentipin kryhet prane laboratorit te references per Europen JugLindore ne Bukuresht, Rumani ku dergohen mostrat e mundshme por edhe te dyshuara.

Te gjitha rastet e mundshme te identifikuara me Virusin e Gripit A do te trajtohen njesoj si A(H1N1) nga pikpamja e ndjekjes dhe kontrollit si dhe menaxhimit te rastit perhere sipas kontekstit dhe gjykimit klinik te specialisteve.