



REPUBLIKA E SHQIPËRISË  
MINISTRIA E SHËNDETËSISË  
INSTITUTI I SHËNDETIT PUBLIK  
TIRANË

Rruga: “Aleksandër Moisiu”, Nr 80, Tiranë, Albania.  
Tel: +355 4374756, Fax 355 43 70058

Tiranë, 27 /07/ 2009

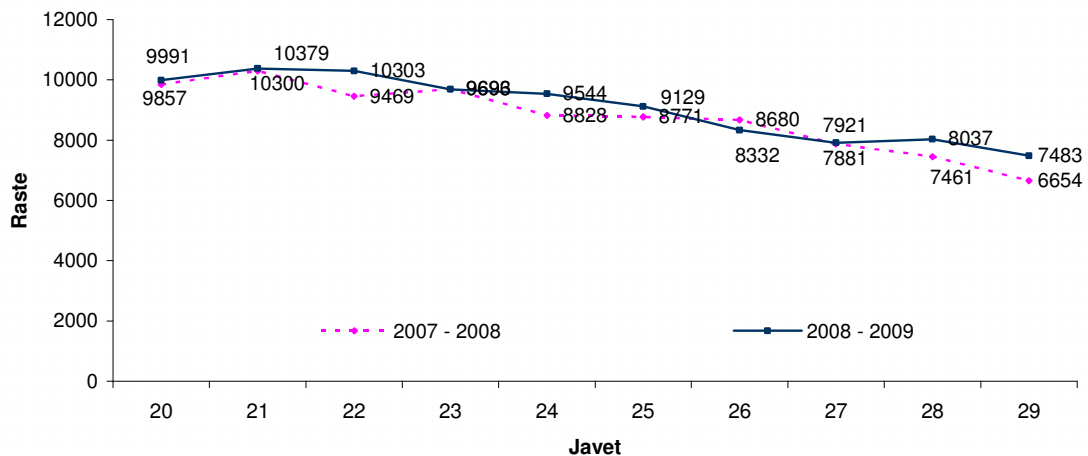
BULETINI EPIDEMIOLOGJIK MBI QARKULLIMIN DHE PASOJAT NE  
SHENDET TE GRIPIT TE RI PANDEMIK A(H1N1) NE SHQIPERI

27 Korrik 2009

Me poshte jepet nje pershkrim i gjendjes epidemiologjike dhe pasojave shendetesore lidhur me Gripin e ri pandemik A(H1N1)ne Shqiperi deri ne javen ne daten 26 Korrik, 2009.

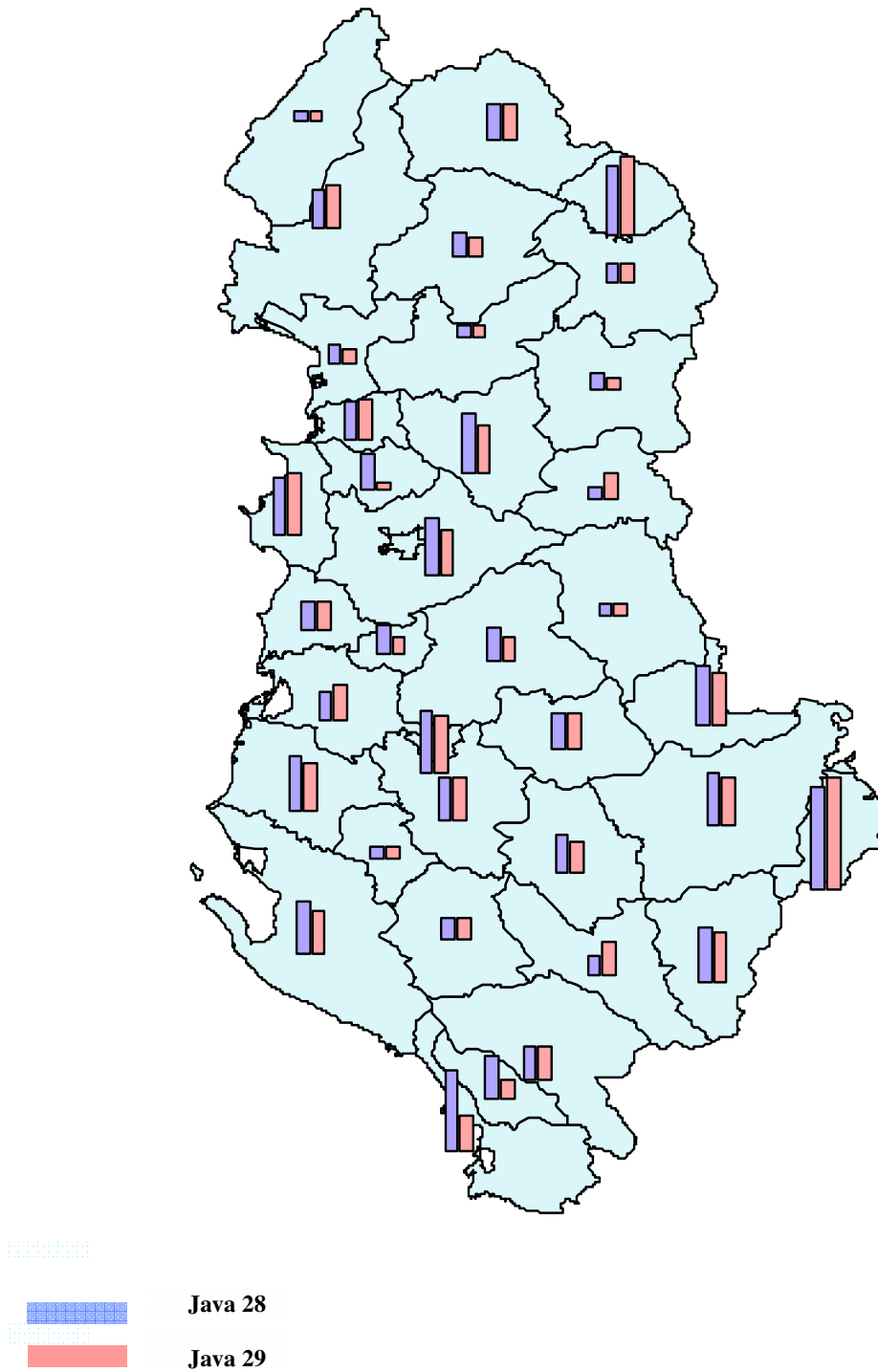
**A. Prirja e Infeksioneve Respiratore Akute**

**Fig.A.1. Frekuenca e hasjes së “Infeksioneve Respiratore të Sipërme dhe të Poshtëme” në javët 20 -29 të sezonit 2007 - 2008 dhe të sezonit 2008 - 2009. Numri i rasteve.**

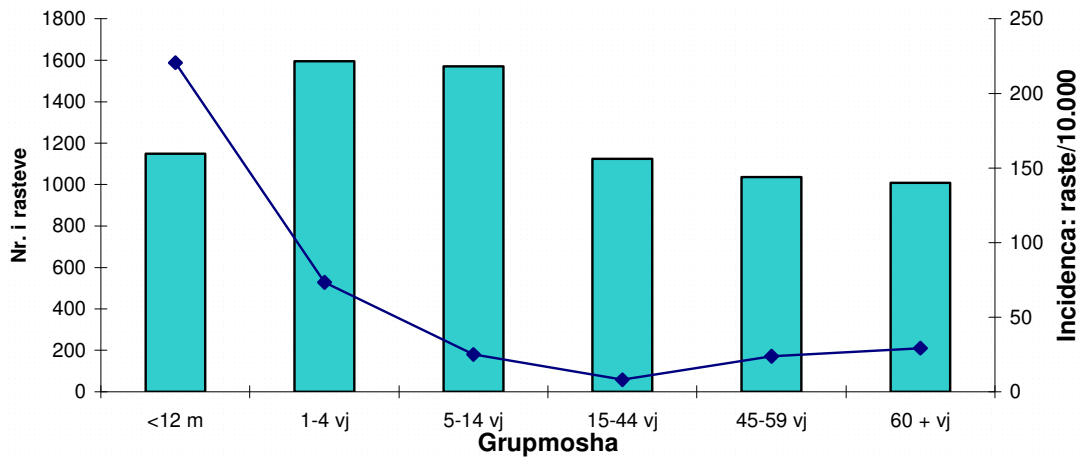


*Ne grafikun e mesiperm duket qarte qe aktualisht kemi nje aktivitet normal te infeksioneve respiratore te ngjashem me nje vit me pare. Pamvaresiht numrit disi me te larte te vene re kete vit duhet te theksojme se kemi nje rritje te numrit te qendrave qe raportojne.*

**Fig.A.2. Frekuenca e hasjes së Infeksioneve Respiratore (të Sipërme dhe të Poshtëme) sipas rretheve në javën e 28-të dhe javën e 29-të të vitit 2009. Incidenca (raste/10.000)**

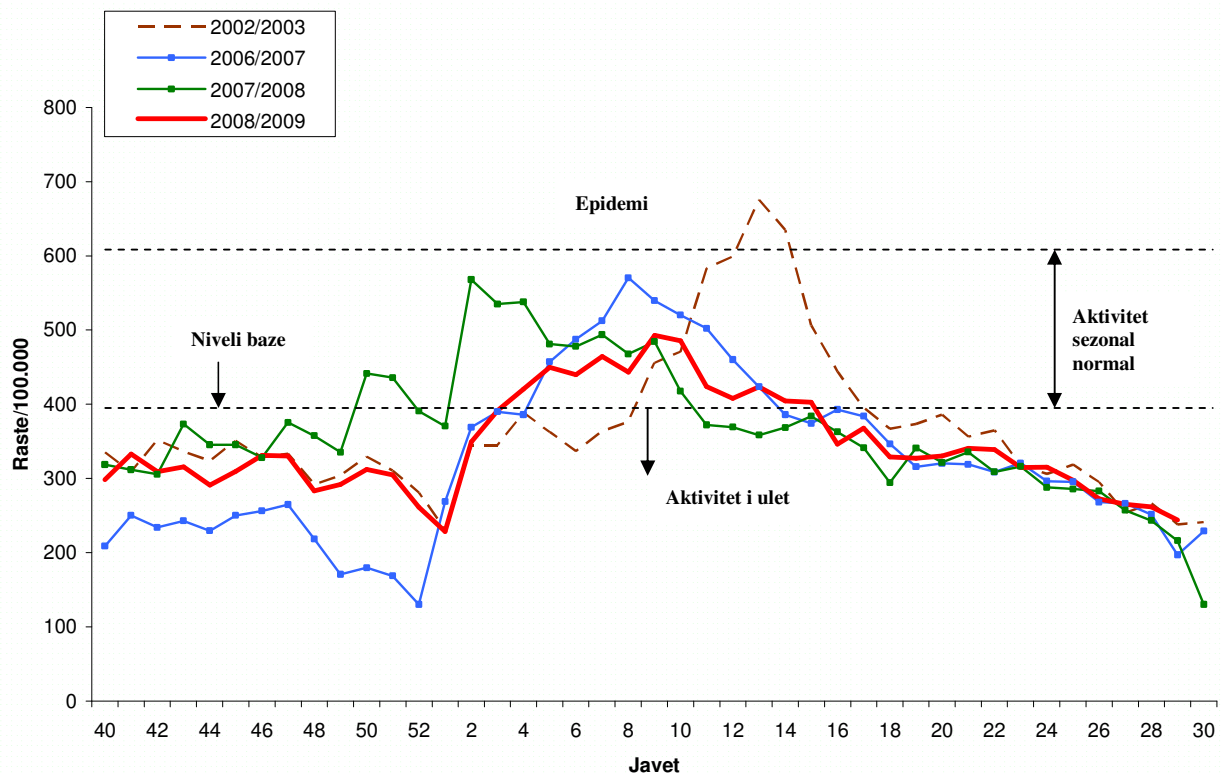


**Fig.A.3. Shpërndarja e “Infeksioneve Respiratore të Sipërme dhe të Poshtëme” sipas grup moshave. Numri absolut i rasteve dhe incidencia: raste/10.000**



*Nga grafiku i mesiperm duket qarte se kemi nje numer me te madh rastesh ne moshat feminare dhe me tej nje rritje te lehte ne moshat mbi 45vjec.*

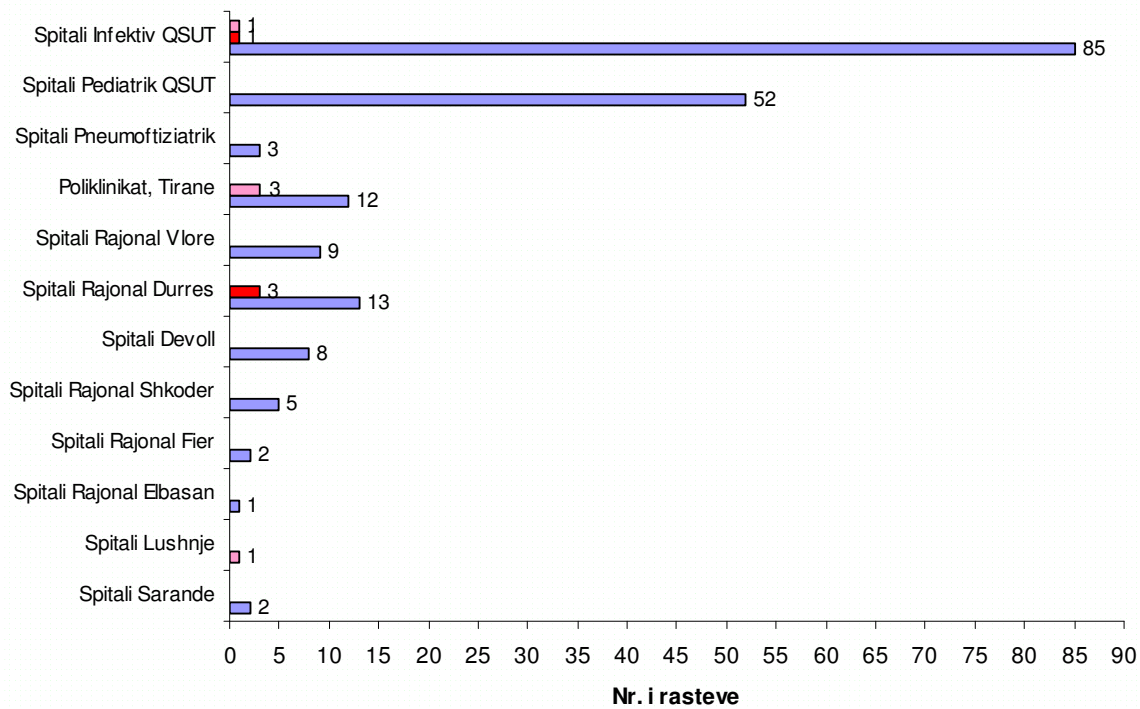
**Fig.A.4. Krahasimi i aktivitetit të “Infeksioneve Respiratore të Sipërme dhe të Poshtëme” sipas sezoneve (javët 40 – 29) dhe Pragu Epidemik. Raste/100.000**



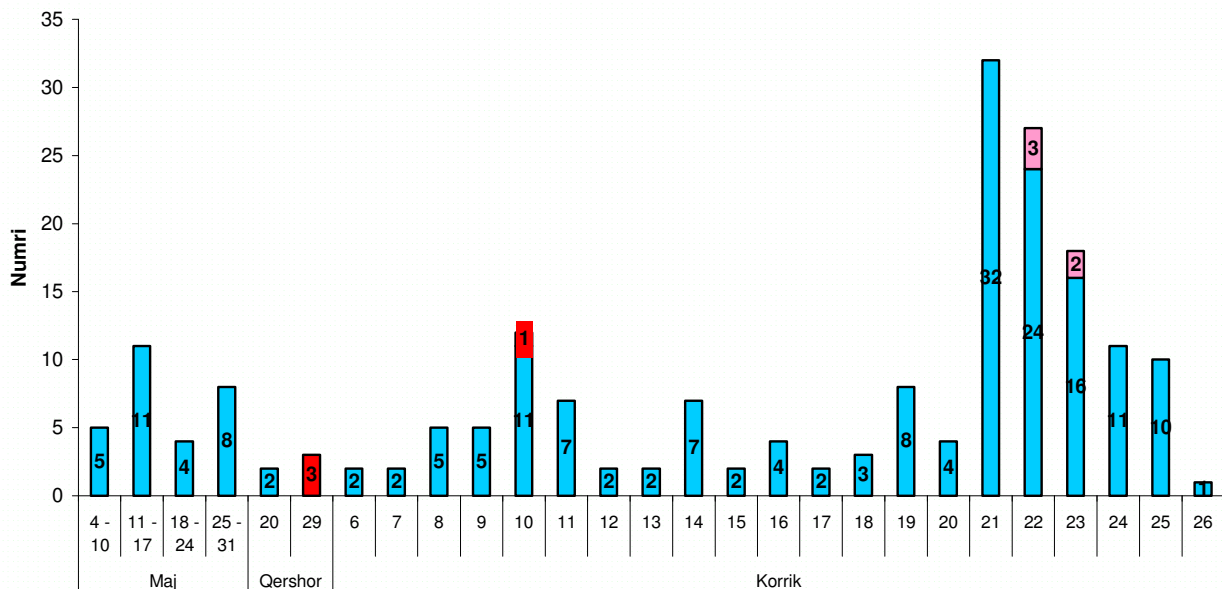
*Nga grafiku i mesiperm vihet re qe nuk kemi shperthim epidemik te infeksioneve respiratore apo semundjeve te ngjahme me Gripin. Por duhet te theksojme se edhe ne vendet ku ka patur shperthime epidemike si edhe nje numer te madh rastesh nga Gripi Pandemik A(H1N1) nuk vihet re kapercimi i pragut epidemik.*

## B. Survejanca Virologjike

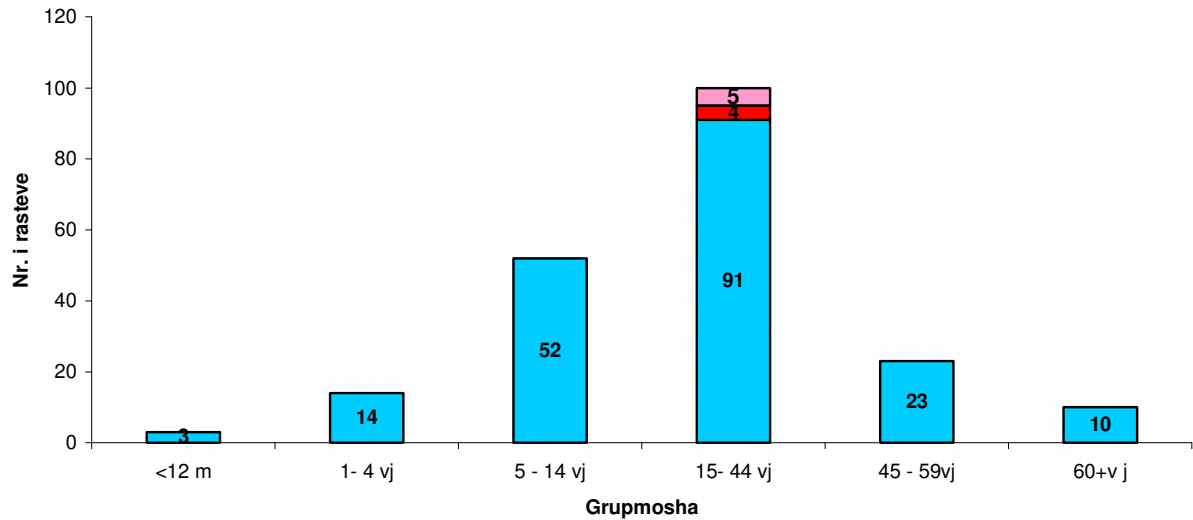
**Fig.B.1. Numri i mostrave te mbledhura deri me daten 26 Korrik 2009. N = 193**



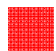
**Fig.B.2. Numri i mostrave te mbledhura dhe shpërndarja e rasteve të konfirmuara dhe të mundshme të Gripit A(H1N1) sipas dates së raportimit.**

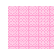


**Fig.B.3.** Shperndarja e rasteve prej te cileve jane marre mostra perfshi ketu edhe rastet e konfirmuara dhe te mundshme sipas grupmoshes.



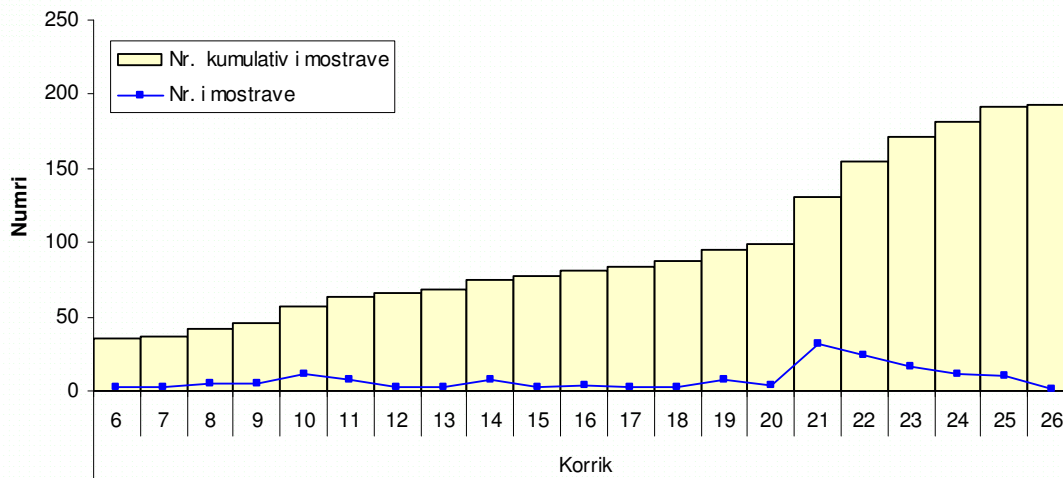
\* Ne tre grafiket e mesiperm:

 Me ngjyre te kuqe jane paraqitur rastet e konfirmuara me Gripin Pandemik A(H1N1)

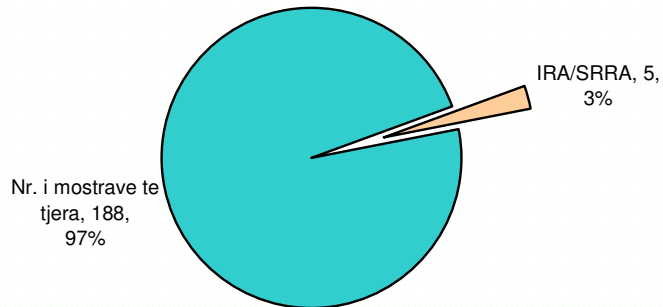
 Me ngjyre roze jane paraqitur rastet e mundshme me Gripin Pandemik A(H1N1)

Numri me i madh i mostrave eshte marre ne grupmoshen 15 – 44 vjeç

**Fig.B.4.** Numri i rasteve të raportuara sipas diteve dhe shperndarja kumulative e mostrave të mbledhura.



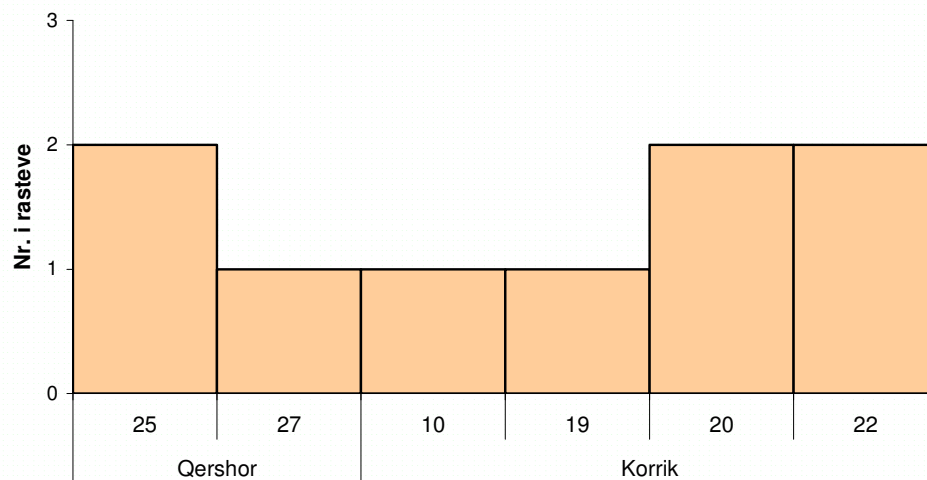
**Fig.B.5. Pेशha specifike e IRA / SRRA ndaj totalit te rasteve qe eshte marre moster**



*Nga grafiku B.5. vihet re qe nuk kemi nje numer te larte IRA/SRRA dhe gjithashtu asnje rast te mundshem apo te konfirmuar midis tyre.*

### **C. Kurba Epidemike**

**Fig.C.1. Shperndarja e rasteve te konfirmuara dhe te mundshme te Gripit A(H1N1) sipas dates se fillimit te semundjes, deri me daten 26 Korrik.**



## **D. Shpjegim per rastet e konfirmuara dhe te mundshme**

- **Raste te konfirmuara** jane te gjitha rastet te cilat kane plotesuar perkufizimin e rastit dhe jane konfirmuar te infektuar me virusin e gripit pandemik A(H1N1) ne laboratorin e references per Europen JugLindore ne Bukuresht,Rumani
- **Raste te mundshme** jane te gjitha rastet te cilat kane plotesuar perkufizimin e rastit dhe jane konfirmuar te infektuar me virusin e gripit A ne laboratorin e Virologjise prane ISHP,Tirane
- **Raste te dyshimta** jane te gjitha rastet plotesojne perkufizimin e rastit.

### **D.1. Historia e udhëtimit**

#### **Per 4 rastet e konfirmuara :**

3 prej rasteve janë marinarë të huaj të moshës 30, 31 dhe 41 vjeç (Spitali Rajonal - Durrës) të cilët tashmë janë larguar nga vendi.

Për 1 rast nuk është raportuar lidhje epidemiologjike që të faktoj rrugen e infektimit.

#### **Per 5 rastet e mundshme:**

3 prej rasteve janë paraqitur me shenja të sëmundjes menjëherë pas kthimit nga jashtë vendit (Mbreteri e Bashkuar dhe Rumani).

2 raste nuk referojnë udhëtime jashtë vendit apo lidhje epidemiologjike që të faktoj rrugen e infektimit.

### **D.2.Paraqitja klinike**

Te gjitha rastet paraqiten kuader klinik të lehtë. Shenjat e shfaqura ishin temp > 38<sup>0</sup> C, dhimbje koke, dhimbje fyti, kolle, dhimbje muskulare dhe lodhje.

Te gjitha rastet nuk kanë patur komplikacione dhe nuk janë shtruar në spital. Izolimi i tyre është kryer në kushtet e shtëpisë.

### **D.3. Grup moshat.**

**4 rastet e konfirmuara** janë të grupit moshave 20 – 41 vjeç, nga ku 1 rast, qytetar shqiptar është 21 vjeç.

**5 rastet e mundshme** janë të grupit moshave 16- 23 vjeç

Nuk ka asnjë rast të moshave pediatrike apo të grupmoshës mbi 50 vjeç.

### **D.4. Sëmundje shoqeruese.**

Asnjë nga rastet nuk paraqiste sëmundje shoqeruese përfshi këtu sëmundje respiratore obstruktive, sëmundje kronike të zemrës, diabet, sëmundje që demton imunitetin apo shtatezani.

### **D.5. Insuficiencë Respiratore Akute (IRA)/ Sëmundje e Rende Respiratore Akute (SRRA)**

Në sistemin e Survejancës së Dedicuar Spitalore përfshihen edhe 2 sindromat e mëposhtme:

- Insuficiencë Respiratore Akute (IRA)/ Semundje e Rende Respiratore Akute (SRRA)
- Semundje e rende e pashpjeguar dhe vdekje e papritur

Qe nga data 20 Qershor jane identifikuar 5 raste te shtruara ne spital te raportuara nga Spitali rajonal Shkoder (2), Spitali rajonal Elbasan (1), Spitali rajonal Gjirokaster (1) dhe Spitali Pediatrik, QSUT (1). Rastet kane qene te grup moshave 48-63 vjec (3 raste), 1 vjec (1 rast) dhe nden 12 muaj (1 rast). Te gjitha rastet kane rezultuar negative per virusin e Gripit Pandemik A(H1N1).

**Deri tani nuk eshte raportuar asnje vdekje.**

#### **D.6. Marrja e mostrave dhe analizimi i tyre**

Cdo dite ne ISHP perpunohen mostra te rasteve te dyshuara nga Tirana dhe rrethet e tjera te vendit. Laboratori i virologjise ne ISHP eshte pjese e rrjetit europian te survejances se gripit dhe raporton cdo jave prane ketij rrjeti.

Aktualisht ne kete laborator po analizohen mesatarisht mbi 30 mostra cdo jave. Ne kete laborator kryhet testi i Imunofluoreshences Direkte dhe testi i shpejte qe japin pergjigjen paraprake te identifikimit te virusit brenda 2 oresh. Me pas kryhet kultura ne linja qelizore nga ku izolohet virusi dhe kjo procedure zgjat nga 24-72 ore. Si pasoje e rikonstruksionit te laboratorit te virologjise konfirmimi per nentipin kryhet prane laboratorit te references per Europen JugLindore ne Bukuresht, Rumani ku dergohen mostrat e mundshme por edhe te dyshuara.

-----  
-----