



REPUBLIKA E SHQIPËRISË
MINISTRIA E SHËNDETËSISË
INSTITUTI I SHËNDETIT PUBLIK
TIRANË

Rruga: “Aleksandër Moisiu”, Nr 80, Tiranë, Albania.
Tel: +355 42374756, Fax 355 42370058

DEPARTAMENTI I KONTROLLIT TË SËMUNDJEVE INFEKTIVE

ECURIA E SURVEJANCËS SINDROMIKE "ALERT" PËR PERIU DHËN
22 SHKURT – 28 SHKURT 2010
(JAVA 8)

Për këtë periudhë, kanë raportuar 34 rrethe ose 94% (=34/36) e tyre:

16 rrethe ose 44% (=16/36) e tyre kanë raportuar me telefon:

BERAT, DELVINË, DEVOLL, ELBASAN, FIER, GJIROKASTËR, KORÇË, KUÇOVË, LEZHË, LUSHNJE, MAT, PËRMET, POGRADEC, SARANDË, SHKODËR, TIRANË.

18 rrethe ose 50% (=18/36) e tyre kanë raportuar me faks, postë:

BULQIZË, DIBËR, DURRËS, GRAMSH, HAS, KAVAJË, KOLONJË, KRUIJË, KURBIN, LIBRAZHD, MALLAKASTËR, M. MADHE, MIRDITË, PEQIN, SKRAPAR, TEPELENË, TROPOJË, VLORË.

Pa raportim brenda afatit, 2 rrethe ose 6% (=2/36) e tyre:

KUKËS, PUKË.

NUMRI TOTAL I RASTEVE TË SINDROMAVE TË SURVEJANCËS “ALERT” NË JAVËN 8-të

	JAVA 8
DIARRE PA GJAK	762
DIARRE ME GJAK	0
INF. RESP. TE SIPERME	8.083
INF. RESP. TE POSHTEME	5.300
RASH ME TEMPERATURE	2
VERDHEZA	3
HEMORRAGJI ME TEMPERATURE	0
SUSPEKT MENINGITIS	0
ETHE TE PASHPJEGUESHME	2
Numri i Njësive Raportuese	352
% e Njësive Raportuese	84% (352/420)

Rash me temperaturë

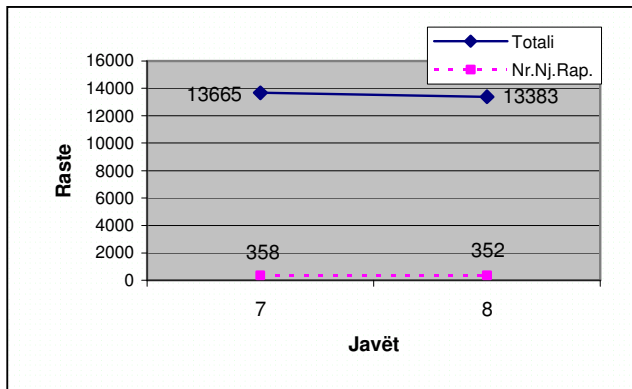
Rastet me sindromin “rash me temperaturë” nuk janë suspekt fruth apo rubeolë.

Verdhëz

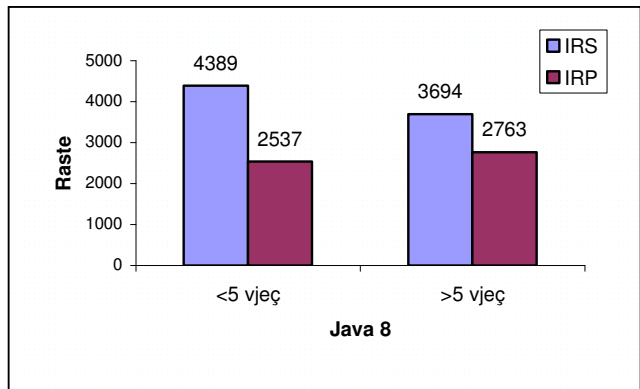
Rastet janë me natyrë sporadike, pa lidhje epidemiologjike me njera-tjetrën.

Infeksionet Respiratore të Sipërme dhe të Poshtëme

Trendi në kohë i Infeksioneve Respiratore të Sipërme dhe të Poshtëme sipas javëve



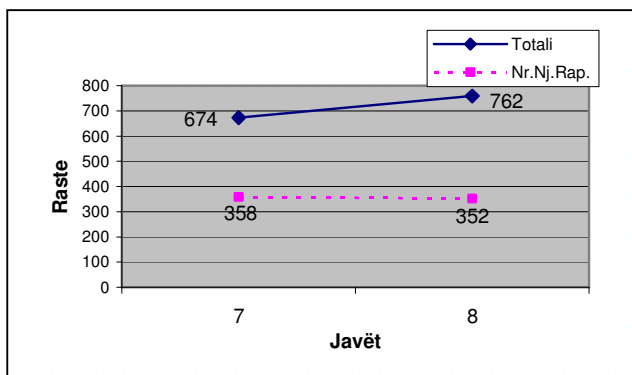
Shpërndarja e Infeksioneve Respiratore të Sipërme dhe të Poshtëme sipas Grup-moshave



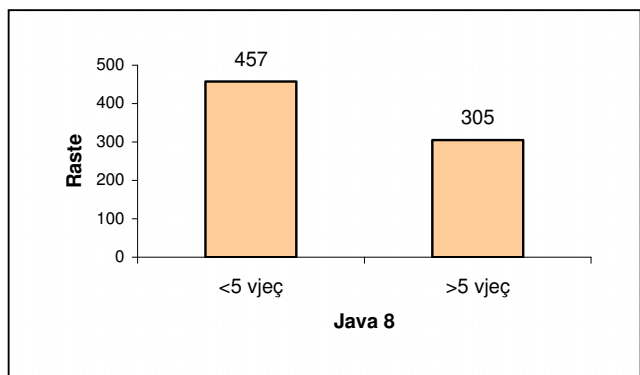
Trendi në kohë i Infeksioneve Respiratore të Sipërme dhe të Poshtëme paraqitet i qëndrueshëm në javën e 8-të krahasuar me javën paraardhëse, java e 7-të.

Diarre pa gjak

Trendi në kohë i Diarreve pa Gjak

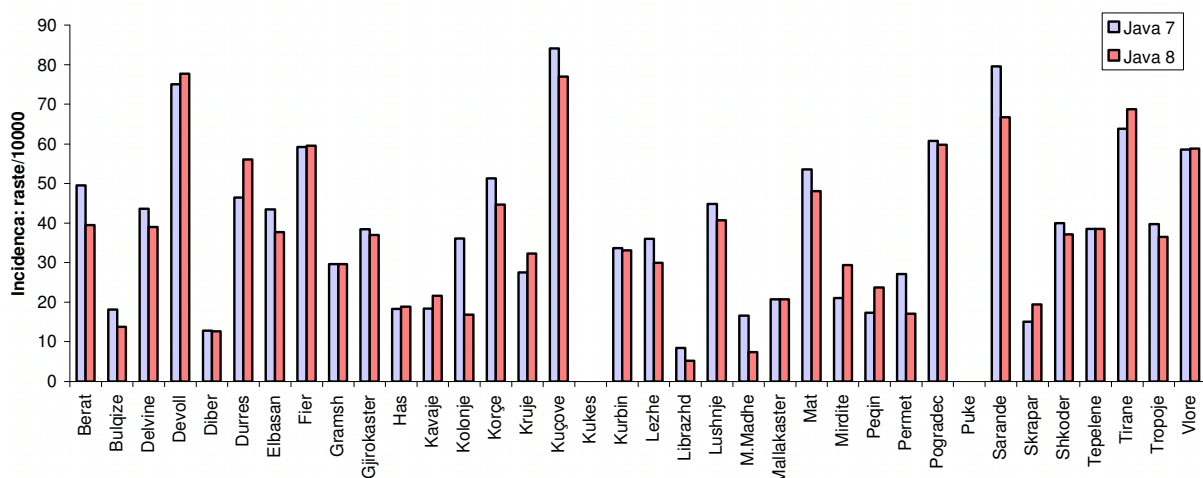


Shpërndarja e Diarreve pa Gjak sipas Grup-moshave

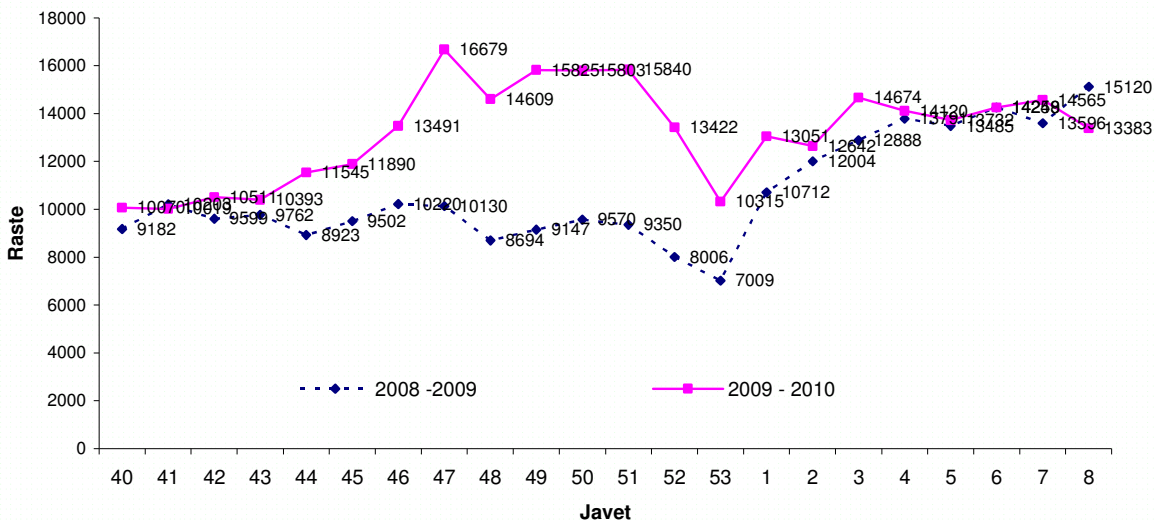


Trendi në kohë i Diarreve pa gjak paraqet rritje në javën e 8-të krahasuar me javën paraardhëse, java e 7-të.

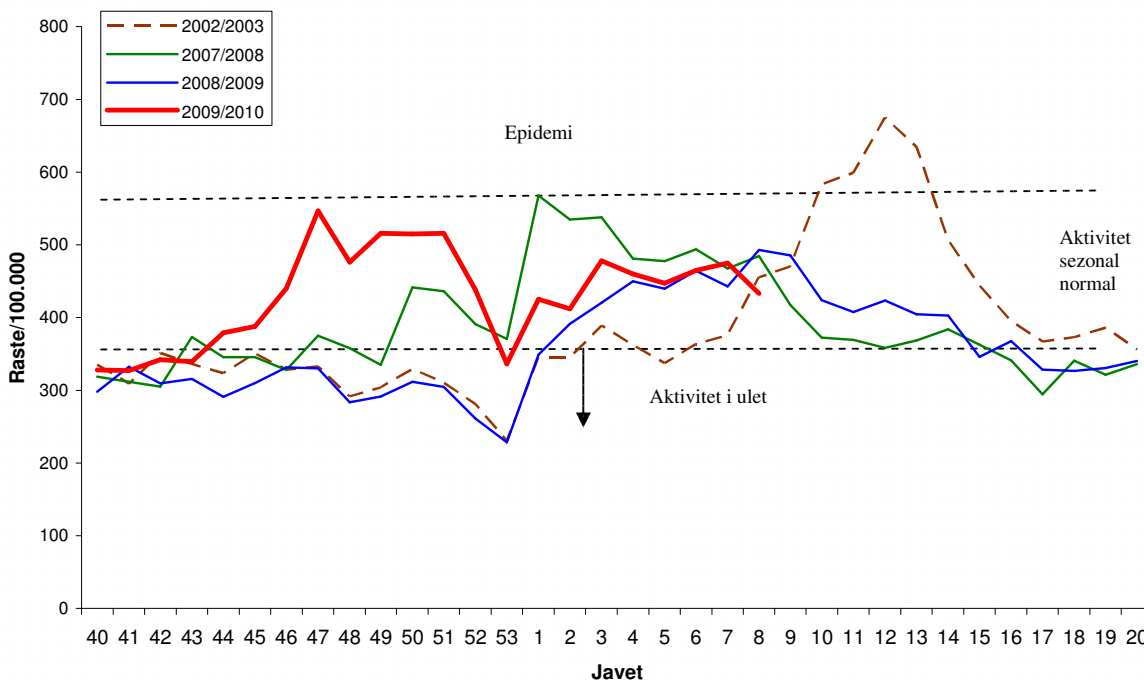
Frekuenca e hasjes së “Infeksioneve Respiratore të Sipërme dhe të Poshtëme” sipas rretheve në javën e 7-të dhe javën e 8-të të vitit 2010. Incidenca (raste/10.000)



Frekuenca e hasjes së “Infeksioneve Respiratore të Sipërme dhe të Poshtëme” në javët 40 – 08 të sezonit 2008 - 2009 dhe të sezonit 2009 - 2010. Numri i rasteve.

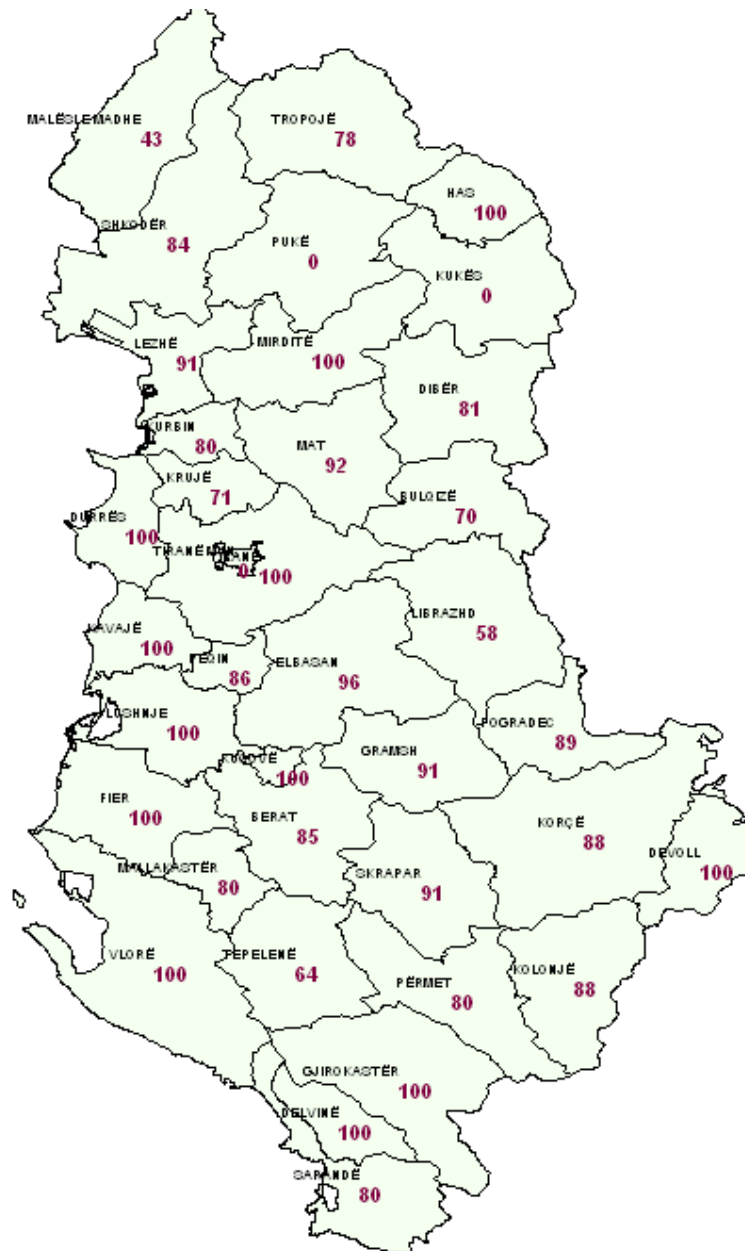


Krahasimi i aktivitetit të “Infeksioneve Respiratore të Sipërme dhe të Poshtëme” sipas sezoneve (javët 40 – 20) dhe Pragu Epidemik. Raste/100.000



Pragu epidemik = percentili i 95-të

Nivelet e Raportimit për javën e 8-të sipas rretheve, në përqindje.



.....
.....