



REPUBLIKA E SHQIPËRISË  
MINISTRIA E SHËNDETËSISË  
INSTITUTI I SHËNDETIT PUBLIK  
TIRANË

Rruga: “Aleksandër Moisiu”, Nr 80, Tiranë, Albania.  
Tel: +355 42374756, Fax 355 42370058

DEPARTAMENTI I KONTROLLIT TË SËMUNDJEVE INFEKTIVE

ECURIA E SURVEJANCËS SINDROMIKE "ALERT" PËR PERIU DHËN  
22 MARS – 28 MARS 2010  
(JAVA 12)

Për këtë periudhë, kanë raportuar 34 rrethe ose 94% (=34/36) e tyre:

16 rrethe ose 44% (=16/36) e tyre kanë raportuar me telefon:

BERAT, DELVINË, DEVOLL, ELBASAN, FIER, GJIROKASTËR, KORÇË, KUÇOVË, LEZHË, LUSHNJE, MAT, PËRMET, POGRADEC, SARANDË, SHKODËR, TIRANË.

18 rrethe ose 50% (=18/36) e tyre kanë raportuar me faks, postë:

BULQIZË, DIBËR, DURRËS, GRAMSH, HAS, KAVAJË, KOLONJË, KRUIË, KUKËS, KURBIN, M. MADHE, MALLAKASTËR, MIRDITË, PEQIN, SKRAPAR, TEPELENË, TROPOJË, VLORË.

Pa raportim brenda afatit, 2 rrethe ose 6% (=2/36) e tyre:

LIBRAZHD, PUKË.

NUMRI TOTAL I RASTEVE TË SINDROMAVE TË SURVEJANCËS “ALERT” NË JAVËN 12-të

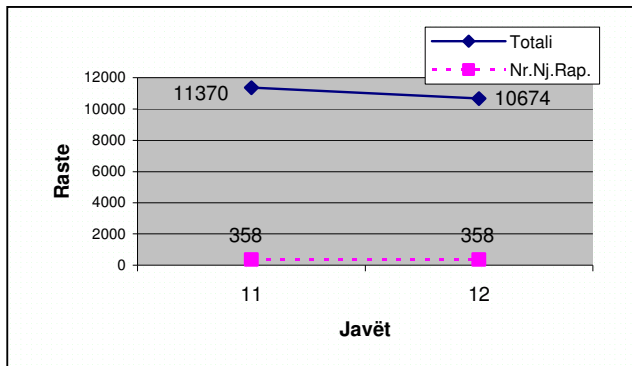
	JAVA 12
DIARRE PA GJAK	736
DIARRE ME GJAK	1
INF. RESP. TE SIPERME	6.739
INF. RESP. TE POSHTEME	3.935
RASH ME TEMPERATURE	4
VERDHEZA	0
HEMORRAGJI ME TEMPERATURE	0
SUSPEKT MENINGITIS	0
ETHE TE PASHPJEGUESHME	2
<b>Numri i Njësive Raportuese</b>	<b>358</b>
<b>% e Njësive Raportuese</b>	<b>85% (358/420)</b>

**Rash me temperaturë**

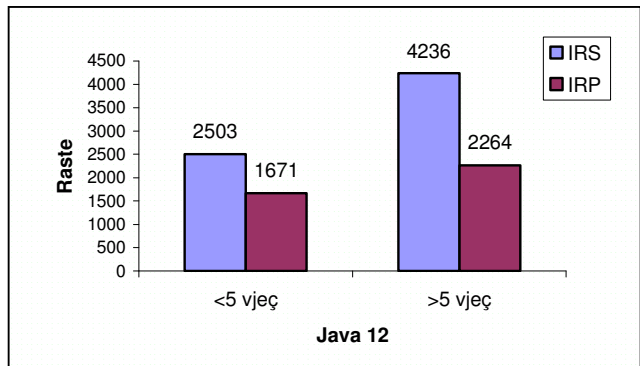
Rastet me sindromin “rash me temperaturë” nuk janë suspekt fruth apo rubeolë.

## Infeksionet Respiratore të Sipërme dhe të Poshtëme

Trendi në kohë i Infeksioneve Respiratore të Sipërme dhe të Poshtëme sipas javëve



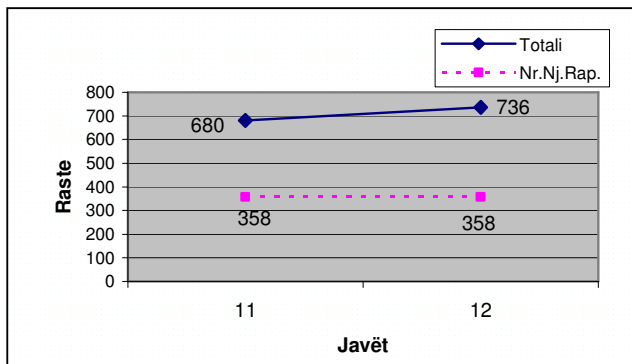
Shpërndarja e Infeksioneve Respiratore të Sipërme dhe të Poshtëme sipas Grup-moshave



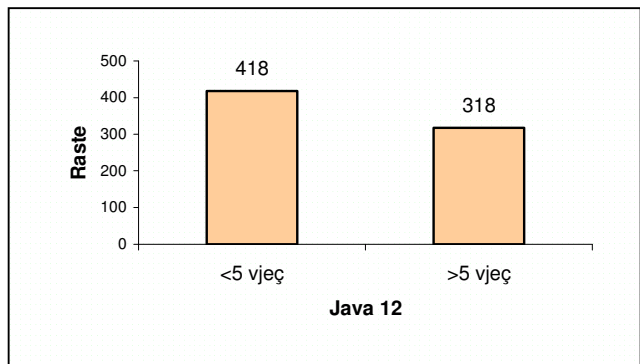
Trendi në kohë i Infeksioneve Respiratore të Sipërme dhe të Poshtëme paraqet rënie në javën e 12-të krahasuar me javën paraardhëse, java e 11-të.

## Diarre pa gjak

Trendi në kohë i Diarreve pa Gjak

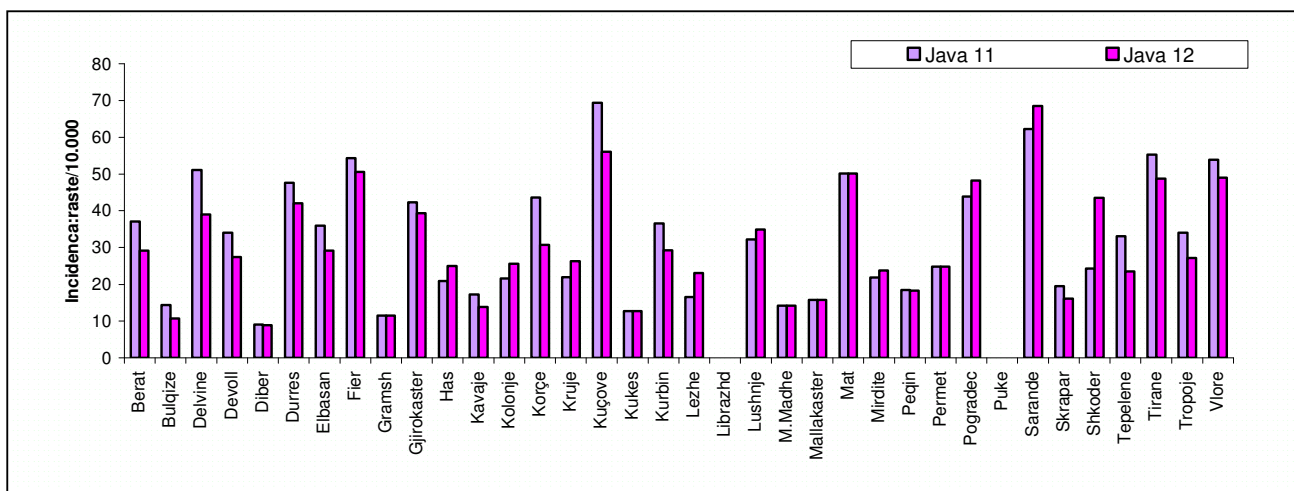


Shpërndarja e Diarreve pa Gjak sipas Grup-moshave

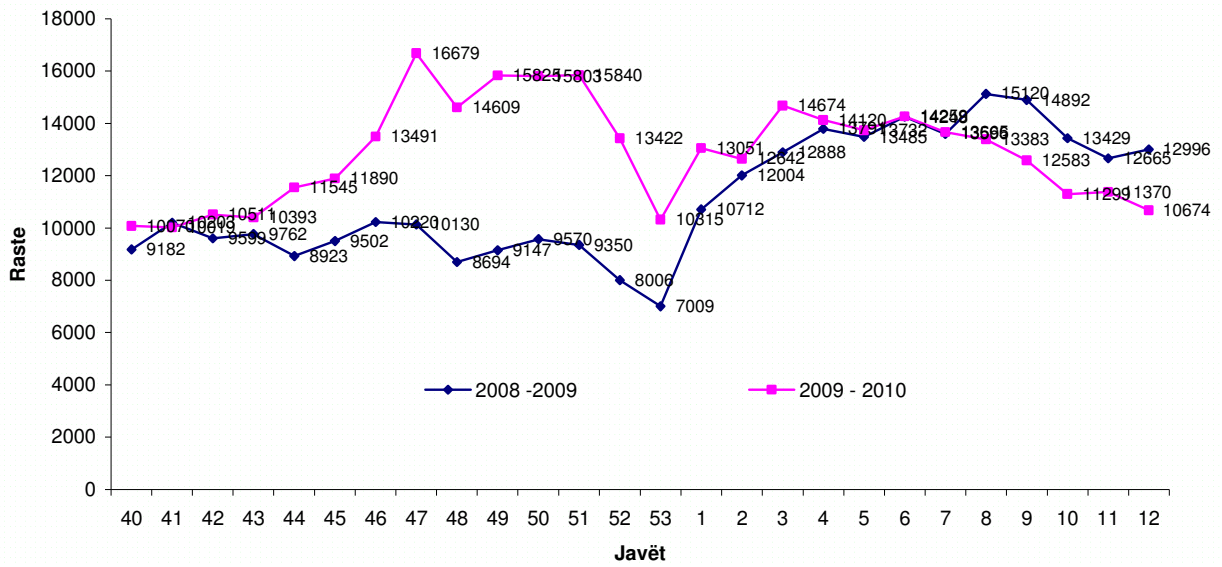


Trendi në kohë i Diarreve pa gjak paraqet rritje në javën e 12-të krahasuar me javën paraardhëse, java e 11-të.

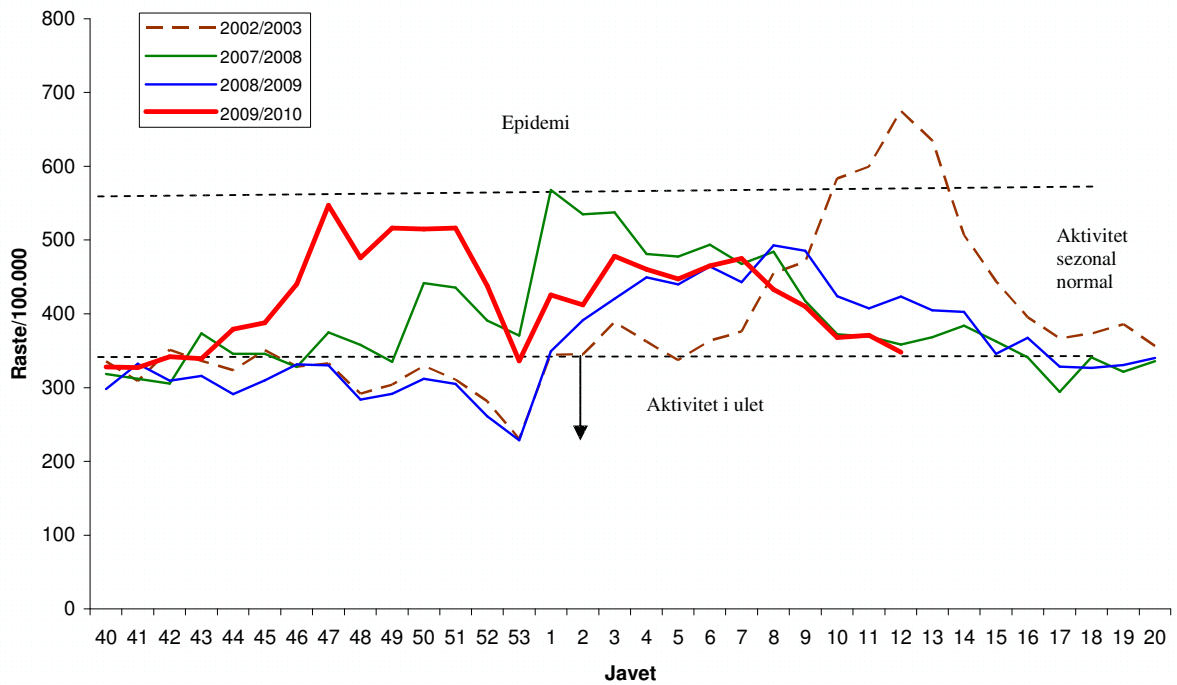
Frekuenca e hasjes së “Infeksioneve Respiratore të Sipërme dhe të Poshtëme” sipas rretheve në javën e 11-të dhe javën e 12-të të vitit 2010. Incidenca (raste/10.000)



**Frekuenca e hasjes së “Infeksioneve Respiratore të Sipërme dhe të Poshtëme” në javët 40 – 12 të sezonit 2008 - 2009 dhe të sezonit 2009 - 2010. Numri i rasteve.**

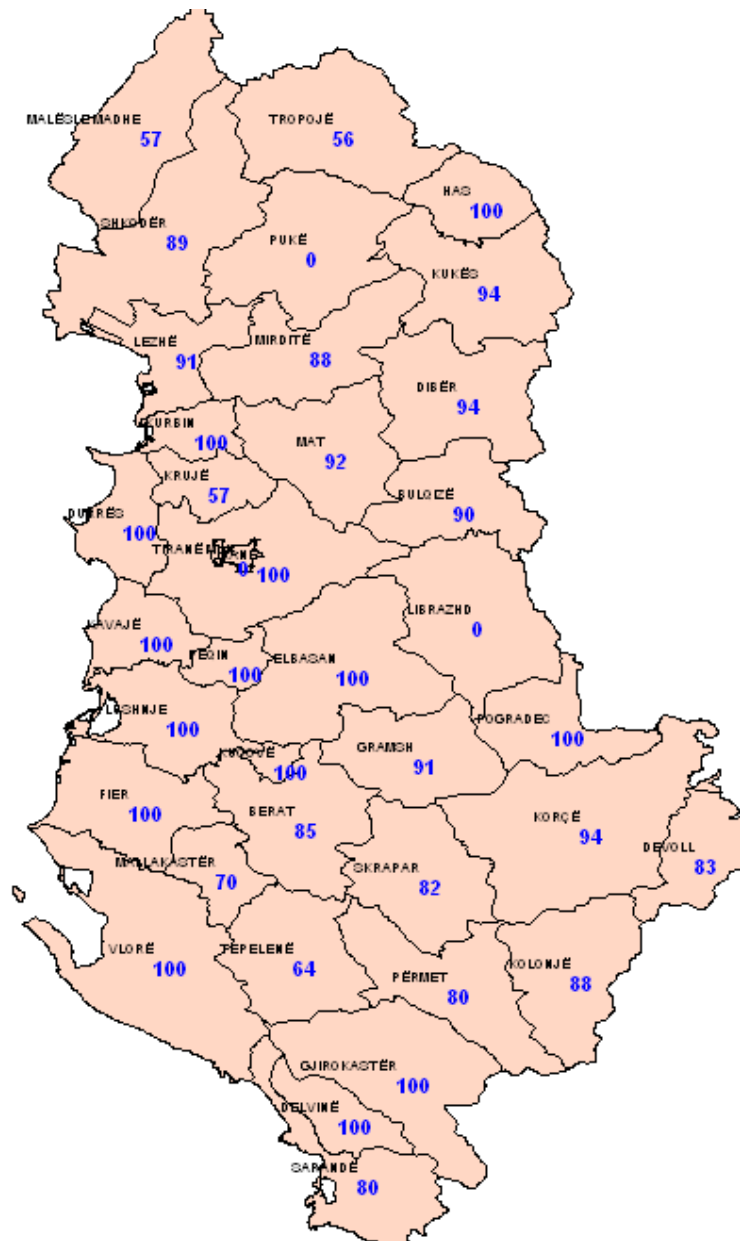


**Krahasimi i aktivitetit të “Infeksioneve Respiratore të Sipërme dhe të Poshtëme” sipas sezoneve (javët 40 – 20) dhe Pragu Epidemik. Raste/100.000**



Pragu epidemik = percentili i 95-të

Nivelet e Raportimit për javën e 12-të sipas rretheve, në përqindje.



.....  
.....